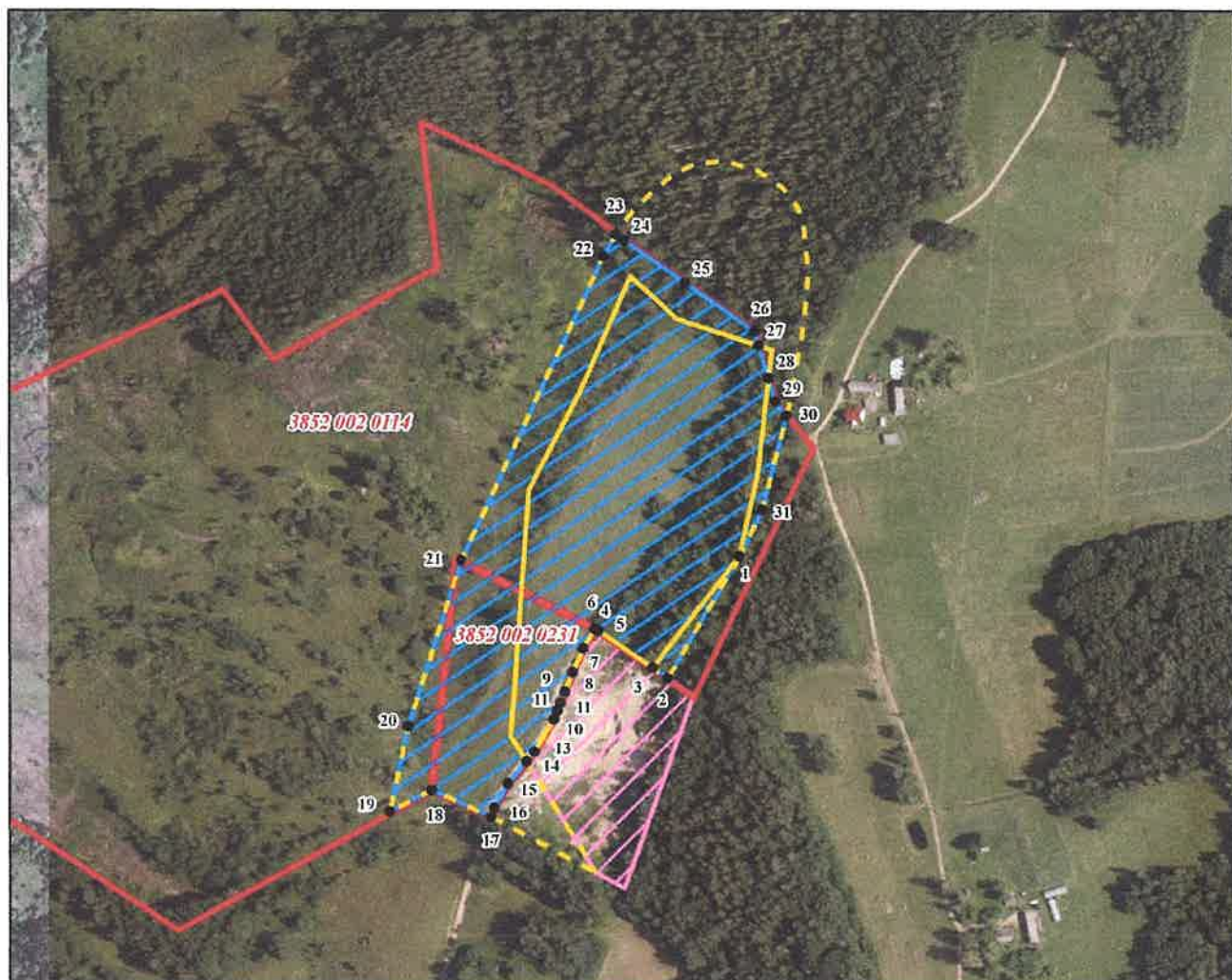


**Smilts - grants un smilts atradnes "Augstasils II" 1986./1975.gada izpētes iecirkņa un
bieži sastopamo derīgo izrakteņu ieguves atļaujas izvietojuma plāns**

0 50 100 150 200 Metri



Izmantoti Nekustamā īpašuma valsts kadastra informācijas sistēmas dati, 2020.gads

Par kartogrāfisko pamatni izmantota Ortofotokarte mērogā 1:10 000
© Latvijas Ģeotelpiskās informācijas aģentūra

Apzīmējumi


Smilts-grants un smilts atradnes "Augstasils II" :


 1986./1975.gada izpētes iecirkņa A kategorijas krājumu laukuma robeža (33.2 tūkst.m³)

 1986./1975.gada izpētes iecirkņa N kategorijas krājumu laukuma robeža (33.5 tūkst.m³)

 Bieži sastopamo derīgo izrakteņu ieguves atļaujas laukums

• Bieži sastopamo derīgo izrakteņu ieguves atļaujas laukuma robežpunkts un tā numurs (visi robežpunktu numuri nav attēloti to lielā skaita dēļ)

 Nekustamā īpašuma "Kalnabirznieki" (kadastra Nr.3852 002 0231) un "Birznieki" (kadastra Nr.3852 002 0114) robeža

 Iecirkņa "Liepas Z" krājumu aprēķina laukums

**Bieži sastopamo derīgo izrakteņu ieguves atļaujas laukuma
robežpunktu koordinātas LKS-92 sistēmā**

Robežpunkta Nr.	X	Y
1	325729.330	717977.538
2	325644.505	717927.968
3	325651.923	717917.266
4	325677.530	717880.320
5	325678.501	717878.405
6	325679.019	717877.381
7	325665.270	717869.800
8	325648.791	717862.201
9	325635.310	717857.130
10	325627.966	717854.136
11	325622.207	717851.785
12	325616.215	717849.298
13	325593.497	717836.117
14	325586.922	717830.529
15	325571.806	717817.681
16	325554.866	717808.239
17	325548.416	717806.062
18	325567.170	717764.645
19	325552.133	717735.925
20	325611.151	717748.460
21	325726.401	717785.368
22	325937.228	717884.253
23	325952.498	717893.019
24	325948.083	717899.037
25	325918.459	717940.997
26	325885.099	717988.506
27	325875.106	717991.488
28	325852.650	717998.188
29	325836.629	718002.968
30	325826.670	718010.608
31	325761.567	717993.584