
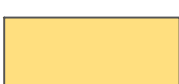








**APZĪMĒJUMI:**

— TmP robeža, pastaigu maršruta trase  
 - - - - - maršruta trase

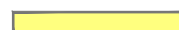
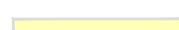


Plānotās izmantošanas veidi (zonējums):

-  Individuālo dzīvojamo māju apbūves teritorijas (DzI)
-  Daudzdzīvokļu māju apbūves teritorijas (DzD1)
-  Daudzdzīvokļu māju apbūves teritorijas (DzD)
-  Darījumu objektu apbūves teritorijas (D)
-  Sabiedriskās nozīmes objektu apbūves teritorijas (S)

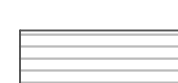
-  Jauktās apbūves teritorijas (J)
-  Kapsētu teritorijas (ZK)
-  Ražošanas objektu apbūves teritorijas (R)
-  Inžinier tehniskās apgādes tīklu un objektu apbūves teritorijas (I)
-  Ūdens objektu teritorijas (Ū)
-  Dabas teritorijas (ZD)
-  Rekreācijas teritorijas (Zr)

-  Mazdārziņu teritorijas (L3)
-  Mežsaimniecības teritorijas (M)
-  Lauksaimniecības teritorijas (L1)

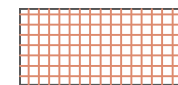

Satiksmes infrastruktūra:

-  Valsts vietējie autoceļi
-  Pašvaldību autoceļi
-  AS "Latvijas valsts meži" ceļi
-  Satiksmes infrastruktūras objektu apbūves teritorijas (T)

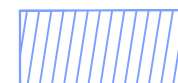
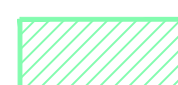
Teritorijas ar īpašiem noteikumiem:

 Turpmākā izpētes teritorija - iespējamā Balvu pilsētas apvadceļa izbūves teritorija

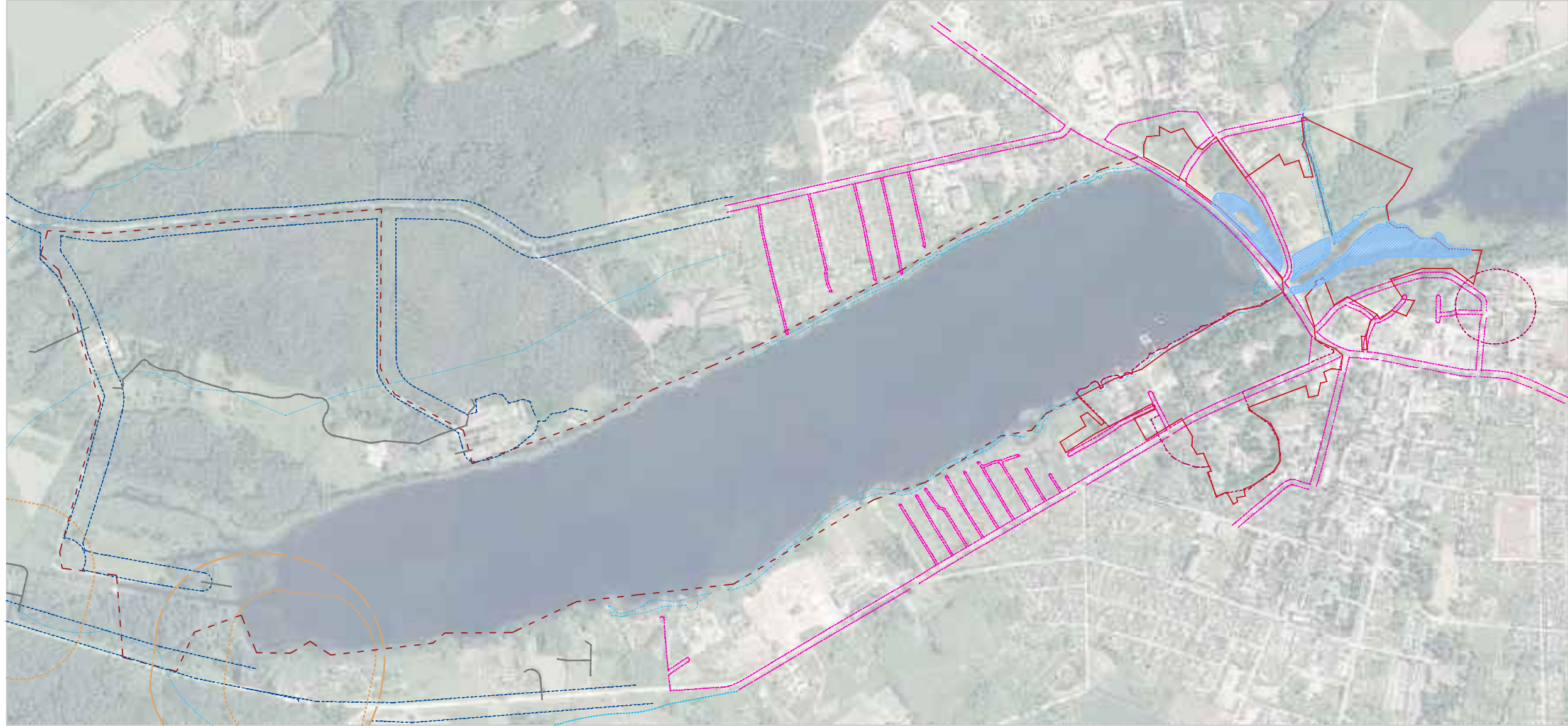
Vides riska objekti un teritorijas:

-  Potencionāli piesārņota vieta
-  10% plūdu riska teritorijas

Aizsargājamās dabas teritorijas un kultūrvēsturiskie pieminekļi:

-  Valsts aizsargājamais kultūras piemineklis "Balvu muižu apbūve"
-  Vietējās nozīmes dabas parks "Vecais parks"

Dokumenta nosaukums	Lapas nosaukums	Teritorijas plānotā izmantošana	
Balvu muižas apbūves un tai pieguļošo teritoriju apstādījumu un publisko ārtelpu attīstības tematiskais plānojums	Mērogs	Lapu sk.	Lapas Nr.
		4	1



**APZĪMĒJUMI:**

— TmP robeža, pastaigu maršruta trase

— Aizsargjosla (aizsardzības zona) ap kultūras pieminekļiem

— Ielu sarkanās līnijas

— Aizsargjosla gar autoceļiem

— Aizsargjosla gar elektriskajiem tīkliem

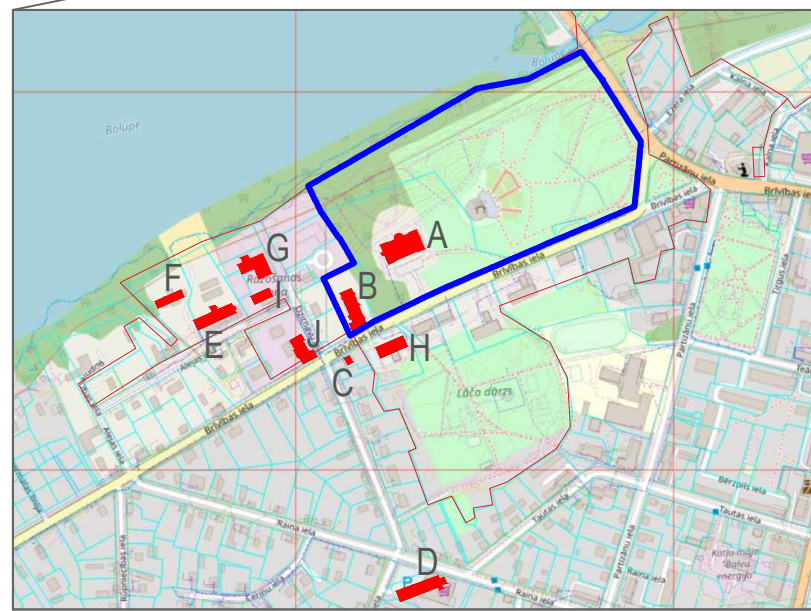
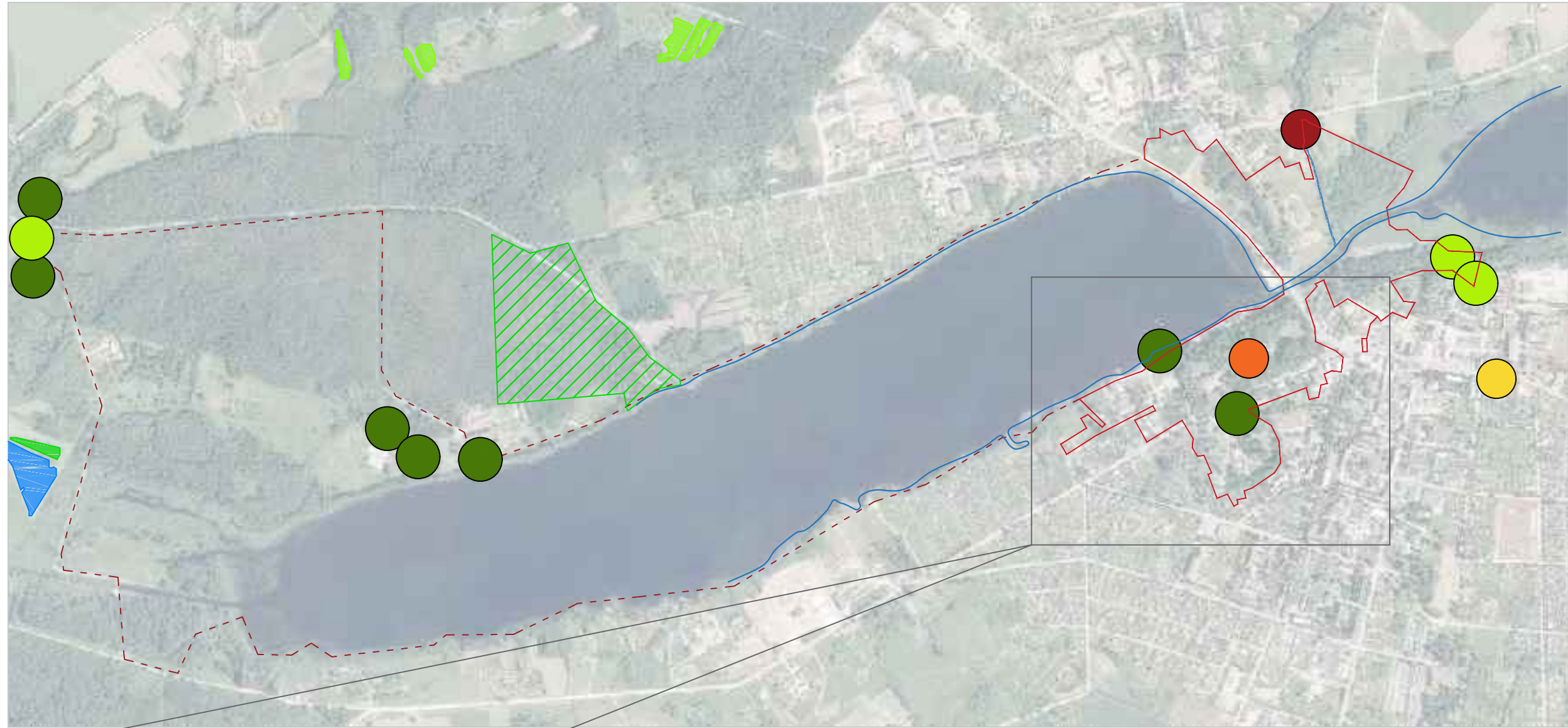
— Aizsargjosla ap notekūdeņu pārstrādes un uzglabāšanas vietām

— Virszemes ūdensobjektu aizsargjosla

— 10% plūdu riska teritorijas

Dokumenta nosaukums	Lapas nosaukums	Teritoriju skarošās aizsargjoslas	
Balvu muižas apbūves un tai pieguļošo teritoriju apstādījumu un publisko ārtelpu attīstības tematiskais plānojums	Mērogs	Lapu sk.	Lapas Nr.
		4	2





**APZĪMĒJUMI:**

— TmP robeža, pastaigu maršruta trase

▨ Palienu zālāji

▨ Sugām bagātas ganības un ganītas pļavas

▨ Dabas parka teritorija

▨ Mēreni mitras pļavas

● Potenciālais dižkoks

● Dižkoks

● Eirāzijas ūdrs (*Lutra lutra*)

● Zaļais krupis (*Bufo viridis*)

● Brūnais garausainis (*Plecotus auritus*)

▬ Balvu muižas parka teritorija (arhitektūras pieminekļa Nr. 2834)

A – Balvu muižas kungu māja (2850)

B – Kalpu māja

C – Augļu mājiņa

D – Pienotava

E – Kalpu māja

F – Kalpu māja

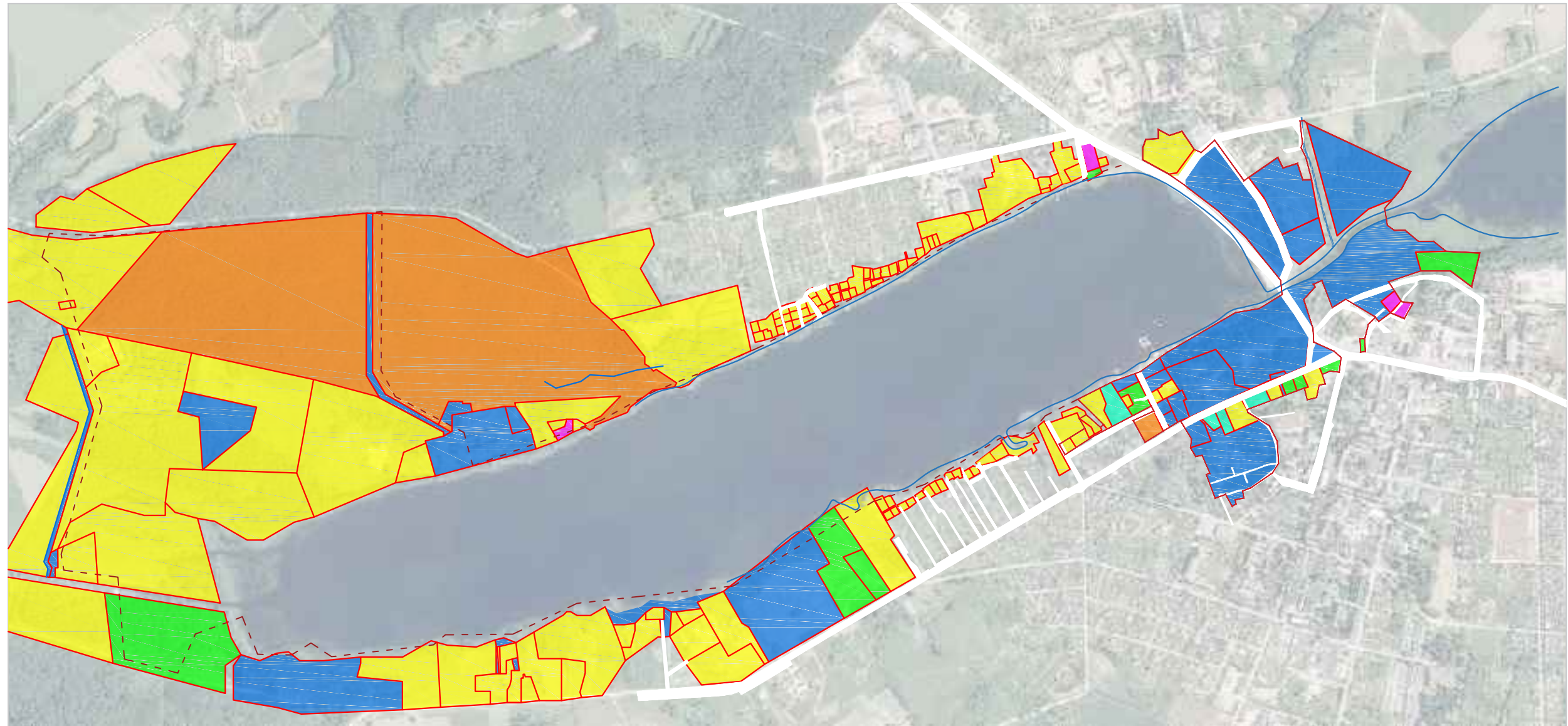
G – Brūža drupas

H - Klēts (2835)

I – Saimniecības ēka (2781)

Dokumenta nosaukums	Lapas nosaukums	Kultūras pieminekļi un aizsargājamās dabas teritorijas	
Balvu muižas apbūves un tai pieguļošo teritoriju apstādījumu un publisko ārtelpu attīstības tematiskais plānojums	Mērogs	Lapu sk.	Lapas Nr.
		4	3





**APZĪMĒJUMI:**

- TmP robeža, pastaigu maršruta trase
- Fiziska persona
- Bez subjekta
- Jaukta statusa kopīpašums
- Pašvaldības
- Juridiska persona
- Valsts
- Īpašumu robežas
- Satiksmes infrastruktūras objektu apbūves teritorijaas

Dokumenta nosaukums	Lapas nosaukums	Zemes īpašumu piederība	
Balvu muižas apbūves un tai pieguļošo teritoriju apstādījumu un publisko ārtelpu attīstības tematiskais plānojums	Mērogs	Lapu sk.	Lapas Nr.
		4	4