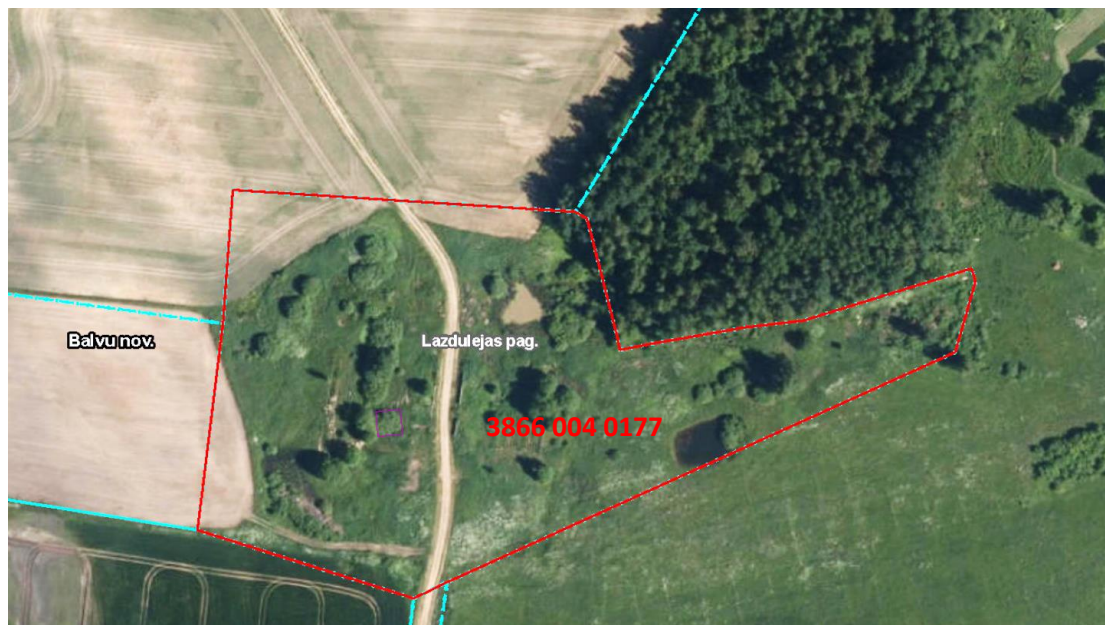


1.pielikums
2023.gada 26.janvāra
lēmumam “Par neapbūvētu zemes vienību iznomāšanu un sākuma nomas maksas
apstiprināšanu”

Protokols Nr.1., 42.§

Izkopējums no Lazdulejas pagasta kadastra kartes



Domes priekšsēdētājs

S.Maksimovs

Šis dokuments ir parakstīts ar drošu elektronisko parakstu un satur laika zīmogu