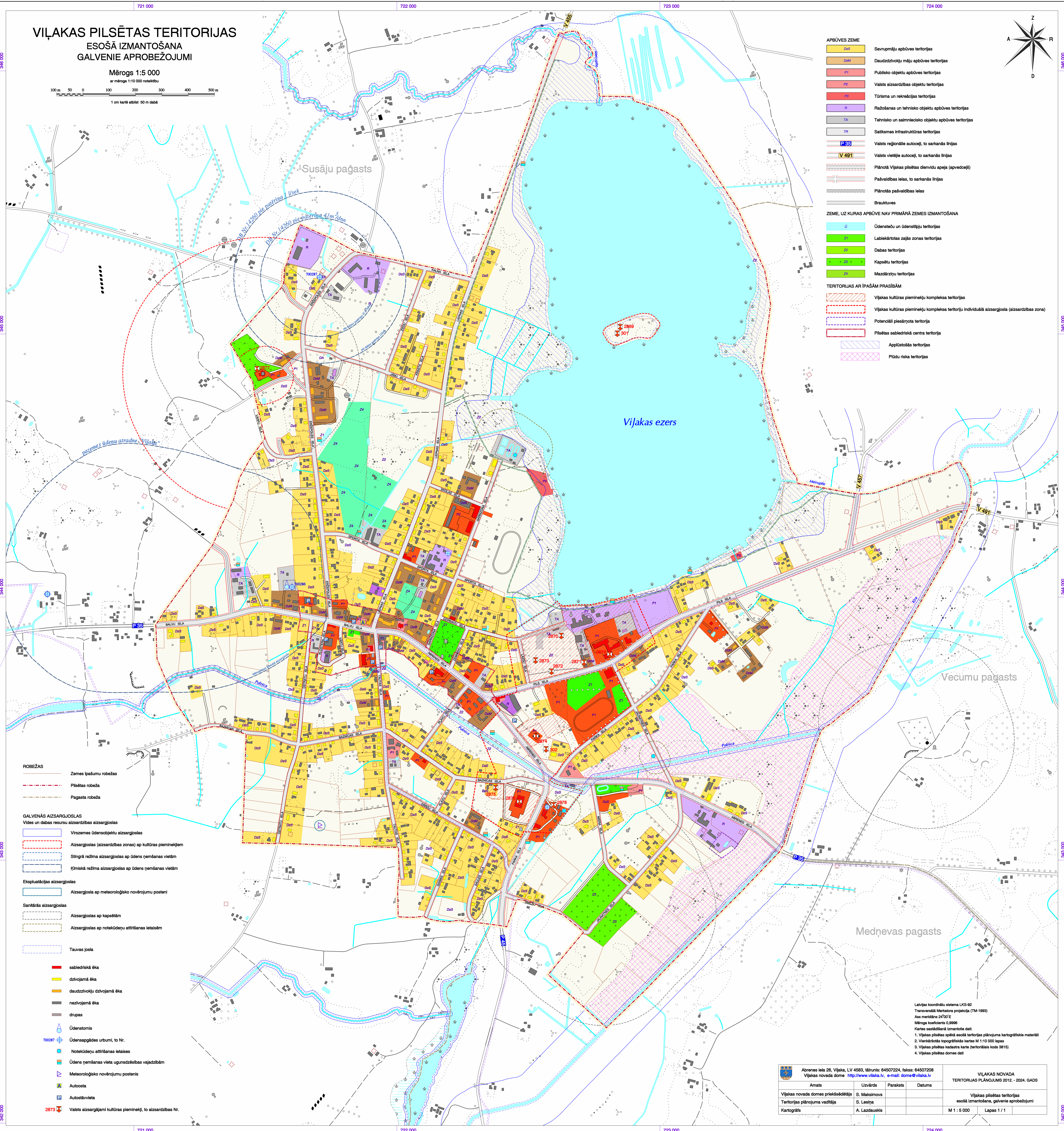
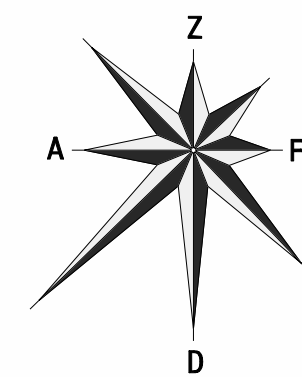
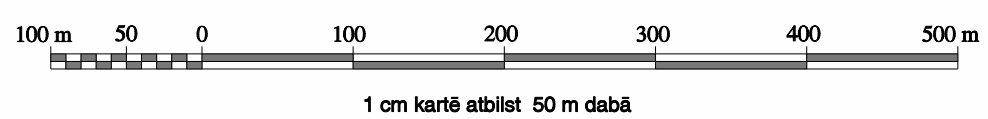


VIĻAKAS PILSĒTAS TERITORIJAS ESOŠĀ IZMANTOŠANA GALVENIE APROBEŽOJUMI

Mērogs 1:5 000

ar mēroga 1:10 000 noteikumiem



- APBŪVES ZEME**
- Ds5 Savrupmāju apbūves teritorijas
 - DsM Daudzdzīvokļu māju apbūves teritorijas
 - P1 Publisko objektu apbūves teritorijas
 - P2 Valsts aizsardzības objektu teritorijas
 - P3 Tūrisma un rekreācijas teritorijas
 - R Ražošanas un tehnisko objektu apbūves teritorijas
 - TA Tehnisko un saimniecisko objektu apbūves teritorijas
 - TR Satiksmes infrastruktūras teritorijas
 - P35 Valsts reģionālās autoceļi, to sarkanās līnijas
 - V491 Valsts vietējie autoceļi, to sarkanās līnijas
 - Plānotā Viljaka pilsētas dienvidu apeja (apvedceļš)
 - Pašvaldības ielas, to sarkanās līnijas
 - Plānotās pašvaldības ielas
 - Brauktuves
- ZEME, UZ KURAS APBŪVE NAV PRIMĀRĀ ZEMES IZMANTOŠANA**
- Ū ūdenstēču un ūdenstilpju teritorijas
 - L labiekārtotas zaļās zonas teritorijas
 - D dabas teritorijas
 - K kapsētu teritorijas
 - M mazdārziņu teritorijas
- TERITORIJAS AR ĪPAŠĀM PRASĪBĀM**
- Viljaka kultūras pieminekļu kompleksa teritorijas
 - Viljaka kultūras pieminekļu kompleksa teritoriju individuālā aizsargjosla (aizsardzības zona)
 - Potenciāli piesārņota teritorija
 - Pilsētas sabiedriskā centra teritorija
 - Apdzīvotības centra teritorijas
 - Plūdu riska teritorijas

- ROBEŽAS**
- Zemes īpašumu robežas
 - Pilsētas robeža
 - Pagasta robeža
- GALVENĀS AIZSARGJOSLAS**
- Vides un dabas resursu aizsargjoslas
- Virszemes ūdensobjektu aizsargjoslas
 - Aizsargjoslas (aizsardzības zonas) ap kultūras pieminekļiem
 - Stingrā režīma aizsargjoslas ap ūdens ņemšanas vietām
 - Īkmišķā režīma aizsargjoslas ap ūdens ņemšanas vietām
- Eksploatacijas aizsargjoslas
- Aizsargjoslas ap meteoroloģisko novērojumu posteni
- Sanitārās aizsargjoslas
- Aizsargjoslas ap kapsētām
 - Aizsargjoslas ap notekūdeņu attīrīšanas ietaisēm
- Tauvas josla
- Tauvas josla
- ĒKĀS**
- sabiedriskā ēka
 - dzīvojamā ēka
 - daudzdzīvokļu dzīvojamā ēka
 - neizņemamā ēka
 - drupas
- ĪPAŠĪBĀS**
- Ūdenstortis
 - 700287 Ūdensapgādes urbim, to Nr.
 - Notekūdeņu attīrīšanas ietaise
 - Ūdens ņemšanas vieta ugunsdzēsības vajadzībām
 - Meteoroloģisko novērojumu postenis
 - Autoosta
 - Autostāvieta
 - 2873 Valsts aizsargājami kultūras pieminekļi, to aizsardzības Nr.

Latvijas koordinātu sistēma LKS-02
Transverālā Merkatora projekcija (TM-1993)
Asa meridāns 24°00' E
Mēroga koeficients 0,9996
Kartes sastādīšanā izmantotie dati:
1. Viljaka pilsētas spēkā esošā teritorijas plānojumā kartogrāfiskie materiāli
2. Vienkāršotā topogrāfiskā kartes M 1:10 000 lapa
3. Viljaka pilsētas kadastra karte (teritoriālais kods 9815)
4. Viljaka pilsētas domes dati

Abrenes iela 26, Viļaka, LV 4583, tālrunis: 64507224, fakss: 64507208 Viļakas novada dome http://www.vilaka.lv , e-mail: dome@vilaka.lv		VIĻAKAS NOVADA TERITORIJAS PLĀNOJUMS 2012 - 2024. GADS	
Amats	Uzvārds	Paraksts	Datums
Viļakas novada domes priekšsēdētājs	S. Malcinovs		
Teritorijas plānojuma vadītājs	S. Lesiņa		
Kartogrāfs	A. Lazdauskis		
		Viļakas pilsētas teritorijas esošā izmantošana, galvenie aprobežojumi	
		M 1 : 5 000	Lapas 1 / 1