

129, 12

LR VZD LATGALES REĢIONĀLĀ NODAĻA

BŪVES
TEHNISKĀS INVENTARIZĀCIJAS LIETA

Numurs: 38010030489001-01

Lapu skaits: 12

BŪVES KADASTRA APZĪMĒJUMS

38010030489001

Skola

(Būves nosaukums)

ADRESE: Balvu raj.
Balvi
Partizānu iela 16
Pasta indekss 4501

Atzīme par atsavināšanas aizliegumu vai apgrūtinājumu

NAV

(Pamatojums)

I. Lačeva

(Vārds, Uzvārds)

[Paraksts]

Tehniskās inventarizācijas izpildītāji:

Izpildes datums: 22.07.2005

Anita Pužule

[Paraksts]
(Paraksts)

Tehniskās inventarizācijas darba pārbaudītājs:

Pārbaudes datums: 22.07.2005

Ingrīda Salmāne

[Paraksts]
(Paraksts)

Reģionālās nodaļas vadītājs (pilnvarotā persona)

Gitta Kovalevska

(Vārds, Uzvārds)

[Paraksts]
(Paraksts)

Datums: 2005 . gada "25" jūlijs

Atzīme par reģistrāciju NĪVKR

Z.V.

INFORMĀCIJA PAR PASŪTĪJUMU

Tehniskās inventarizācijas veids: Būves pilna atkārtotā tehniskā inventarizācija
Tehniskās inventarizācijas pasūtītāji: Balvu pilsētas pašvaldība
Iesniegtie dokumenti:

INFORMĀCIJA PAR BŪVI

Būves galvenais izmantošanas veids:	1263	Skolas, universitātes un zinātniskās pētniecības ēkas
Kapitalitātes grupa	I	
Apbūves laukums	2965.1	(apbūves laukuma kv.m.)
Būvtilpums	23901	(kub.m.)
Stāvu skaits		
Virszemes:	3	
Pazemes:	0	
Telpu grupu skaits	2	
Dzīvokļu skaits	1	
Pēdējās apsekošanas datums:	22.07.2005	
Ekspluatācijas uzsākšanas gads:	1971	
Ekspluatācijā pieņemšanas gads:		
Konstruktīvo elementu apraksts:		
Pamati	Dzelzsbetons/ betons	
Ārsienas	Ķieģeļu mūris	
Pārsegumi	Dzelzsbetons/ betons	
Jumts	Azbestcimenta loksnes	
Fiziskais nolietojums (%)	40	

Būves labiekārtojums:

Vietējā centralizētā apkure	Elektroapgāde
Aukstā ūdens apgāde	Kanalizācija
Lietus ūdens kanalizācija	Tualetes telpa

13

Patvaļīgās būvniecības pazīmes: - NAV

BŪVES EKSPLIKĀCIJA

Kopējā platība (kv.m.):	4560.7
Lietderīgā platība (kv.m.):	4560.7
Dzīvokļu kopējā platība (kv.m.):	37.8
<i>Dzīvokļu platība (kv.m.):</i>	37.8
Dzīvojamā platība (kv.m.):	24.9
Dzīvokļu palīgtelpu platība (kv.m.):	12.9
Nedzīvojamo telpu platība (kv.m.):	4522.9
<i>Nedzīvojamo iekštelpu platība (kv.m.):</i>	4522.9

TELPU GRUPAS EKSPLIKĀCIJA

Telpu grupas Nr.	AdreSES Nr.	Telpu grupas nosaukums	Telpu grupas kopējā platība (kv.m.)
001		Skola	4522.9
002		Skola	37.8

Telpu grupas numurs		AdreSES numurs	Telpu grupas izmantošanas veids			
001		1263	Izglītības telpu grupa			
Stāvs	Telpas Nr.	Telpas nosaukums	Telpas platība (kv.m.)		Telpas augstums	Patvaļīgās būvniecības pazīmes
			Nedzīvojamā iekštelpa	Nedzīvojamā ārtelpa		
1	1	Sporta zāle	633.9		7.50	
1	2	Inventāra telpa	32.8		3.00	
1	3	Koridors	17.0		3.00	
1	4	Palīgtelpa	14.7		3.00	
1	5	Ventilatoru telpa	34.4		3.00	
1	6	Palīgtelpa	25.9		3.00	
1	7	Palīgtelpa	7.6		3.00	
1	8	Noliktava	30.1		3.00	
1	9	Priekštelpa	3.8		3.00	
1	10	Mācību fonda noliktava	33.6		3.00	
1	11	Ģērbtuve	34.7		3.00	
1	12	Dušas telpa	8.3		3.00	
1	13	Dušas telpa	7.2		3.00	
1	14	Ģērbtuve	29.2		3.00	
1	15	Garderobe	53.8		3.00	
1	16	Priekštelpa	2.0		3.00	
1	17	Tualete	1.9		3.00	
1	18	Tualete	1.7		3.00	
1	19	Priekštelpa	2.1		3.00	
1	20	Koridors	23.6		3.00	
1	21	Kabinets	9.6		3.00	
1	22	Kabinets	22.5		3.00	
1	23	Kabinets	21.7		3.00	
1	24	Vējtveris	2.6		3.00	
1	25	Foajē	100.1		3.00	
1	26	Aktu zāle	154.4		3.00	
1	27	Priekštelpa	5.5		3.00	
1	28	Priekštelpa	4.5		3.00	
1	29	Tualete	6.3		3.00	
1	30	Tualete	4.9		3.00	
1	31	Darbnīca	23.1		3.00	
1	32	Koridors	19.2		3.00	
1	33	Vējtveris	2.6		3.00	
1	34	Ķīmijas laboratorija	15.2		3.30	
1	35	Kabinets	49.4		3.30	

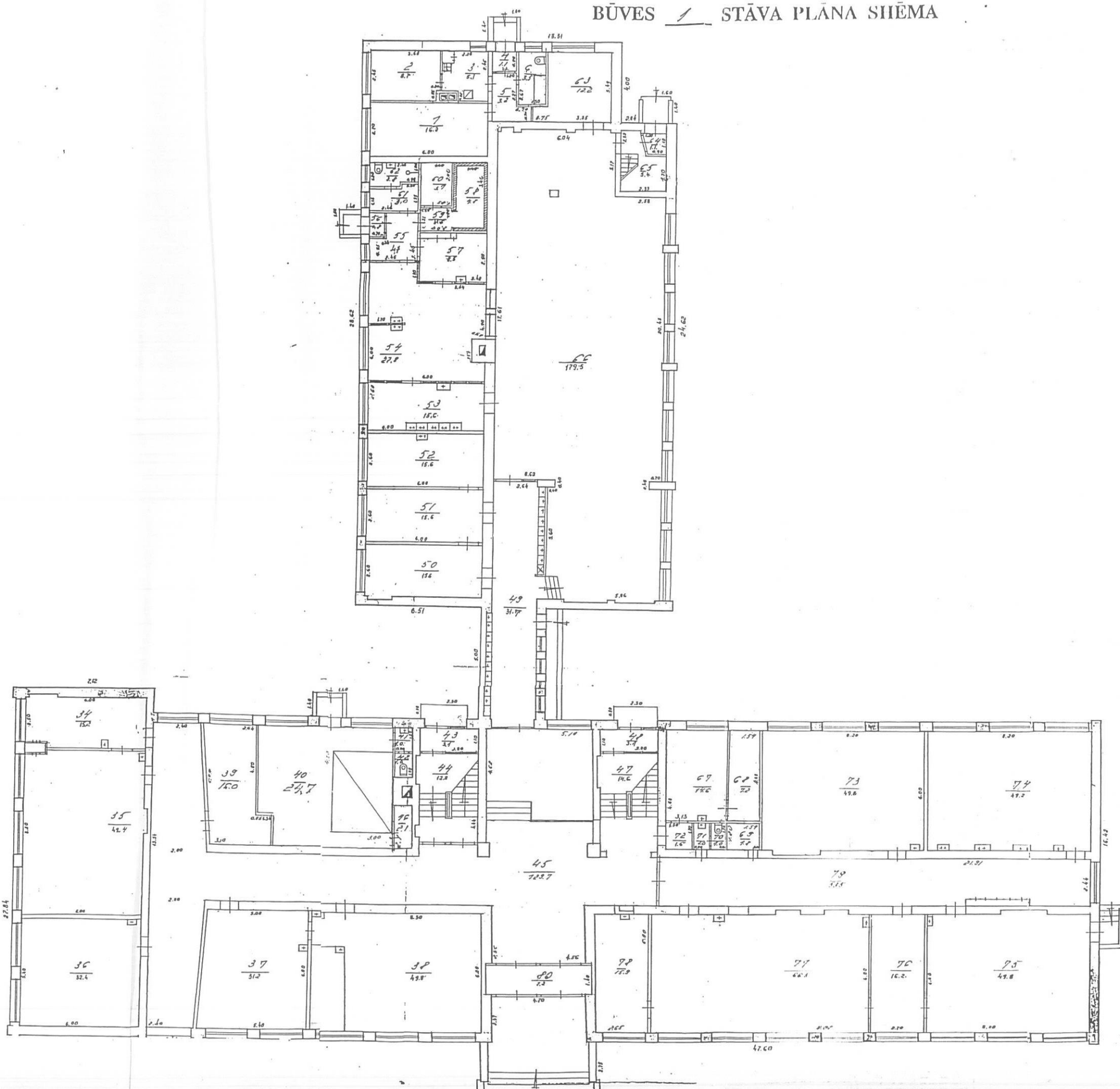
1	36	Kabinets	32.4	3.30
1	37	Kabinets	31.2	3.30
1	38	Fizikas laboratorija	49.9	3.30
1	39	Noliktava	16.0	3.30
1	40	Katlu telpa	24.7	3.30
1	41	Priekštelpa	1.0	3.30
1	42	Tualete	1.0	3.30
1	43	Vējtveris	3.1	3.30
1	44	Kāpņu telpa	12.8	3.30
1	45	Koridors	129.7	3.30
1	46	Dušas telpa	2.1	3.30
1	47	Kāpņu telpa	14.6	3.30
1	48	Vējtveris	3.1	3.30
1	49	Koridors	31.7	2.75
1	50	Direktores kabinets	15.6	2.80
1	51	Grāmatvedība	15.6	2.80
1	52	Grāmatvedība	15.6	2.80
1	53	Virtuve	15.6	2.80
1	54	Virtuve	27.8	2.80
1	55	Koridors	4.7	2.80
1	56	Vējtveris	0.8	2.80
1	57	Palīgtelpa	8.5	2.80
1	58	Noliktava	4.8	2.80
1	59	Priekštelpa	2.6	2.80
1	60	Noliktava	3.7	2.80
1	61	Koridors	3.0	2.80
1	62	Savienotā sanitārtehniskā telpa	2.8	2.80
1	63	Noliktava	12.2	2.80
1	64	Vējtveris	1.1	2.80
1	65	Kāpņu telpa	5.4	2.50
1	66	Ēdamzāle	179.5	5.05
1	67	Noliktava	14.6	2.80
1	68	Elektrosadales telpa	7.2	2.80
1	69	Palīgtelpa	1.8	2.80
1	70	Tualete	1.0	2.80
1	71	Priekštelpa	1.0	2.80
1	72	Palīgtelpa	1.6	2.80
1	73	Kabinets	49.8	2.80
1	74	Kabinets	49.2	2.80
1	75	Metālapstrādes darbnīca	49.8	2.80
1	76	Metālapstrādes darbnīca	16.2	2.80
1	77	Kokapstrādes darbnīca	66.5	2.80
1	78	Palīgtelpa	15.9	2.80
1	79	Koridors	53.5	2.80
1	80	Vējtveris	7.2	2.80
2	81	Skolas muzejs	37.2	3.20
2	82	Palīgtelpa	9.6	3.20
2	83	Palīgtelpa	9.2	3.20
2	84	Palīgtelpa	13.7	3.20

2	85	Palīgtelpa	12.2	3.20
2	86	Bibliotēka	15.1	3.20
2	87	Bibliotēka	31.8	3.20
2	88	Lasītava	36.1	3.20
2	89	Foajē	72.5	3.20
2	90	Cīņas zāle	134.1	4.20
2	91	Trenažieru telpa	34.1	4.20
2	92	Trenažieru-svarcēlāju telpa	8.3	4.20
2	93	Svarcēlāju telpa	35.4	4.20
2	94	Kabinets	48.8	4.20
2	95	Kabinets	49.3	3.30
2	96	Klase	32.2	3.30
2	97	Kabinets	33.0	3.30
2	98	Kabinets	32.7	3.30
2	99	Kabinets	32.4	3.30
2	100	Kabinets	32.7	3.30
2	101	Kabinets	33.0	3.30
2	102	Kabinets	32.7	3.30
2	103	Kabinets	49.8	3.30
2	104	Kabinets	13.2	3.30
2	105	Kabinets	49.5	3.30
2	106	Tualete	9.3	3.30
2	107	Priekštelpa	3.7	3.30
2	108	Tualete	1.0	3.30
2	109	Priekštelpa	1.0	3.30
2	110	Kāpņu telpa	17.5	3.30
2	111	Koridors	242.2	3.30
2	112	Kabinets	33.0	3.30
2	113	Kāpņu telpa	17.5	3.30
2	114	Priekštelpa	4.2	3.30
2	115	Tualete	9.3	3.30
2	116	Arhīvs	13.2	2.50
2	117	Koridors	1.7	2.50
2	118	Palīgtelpa	2.2	2.50
2	119	Kāpņu telpa	7.0	2.50
2	120	Kabinets	49.3	3.30
3	121	Bioloģijas laboratorija	15.1	3.20
3	122	Kabinets	49.5	3.20
3	123	Klase	32.2	3.20
3	124	Kabinets	33.0	3.20
3	125	Klase	32.7	3.20
3	126	Klase	32.4	3.20
3	127	Klase	32.7	3.20
3	128	Datorklase	33.0	3.20
3	129	Klase	32.7	3.20
3	130	Kabinets	49.8	3.20
3	131	Kabinets	13.2	3.20
3	132	Datorklase	49.5	3.20
3	133	Tualete	9.3	3.20

3	134	Priekštelpa	3.7	3.20
3	135	Tualete	1.0	3.20
3	136	Priekštelpa	1.0	3.20
3	137	Kāpņu telpa	17.5	3.20
3	138	Priekštelpa	3.6	3.20
3	139	Medicīniskais kabinets	11.4	3.20
3	140	Medicīniskais kabinets	11.6	3.20
3	141	Priekštelpa	3.6	3.20
3	142	Kāpņu telpa	17.5	3.20
3	143	Priekštelpa	4.2	3.20
3	144	Tualete	9.3	3.20
3	145	Koridors	242.2	3.20
3	146	Kabinets	32.7	3.20
Kopā			4522.9	0.0
Nedzīvojamo telpu platība (kv.m.)				4522.9

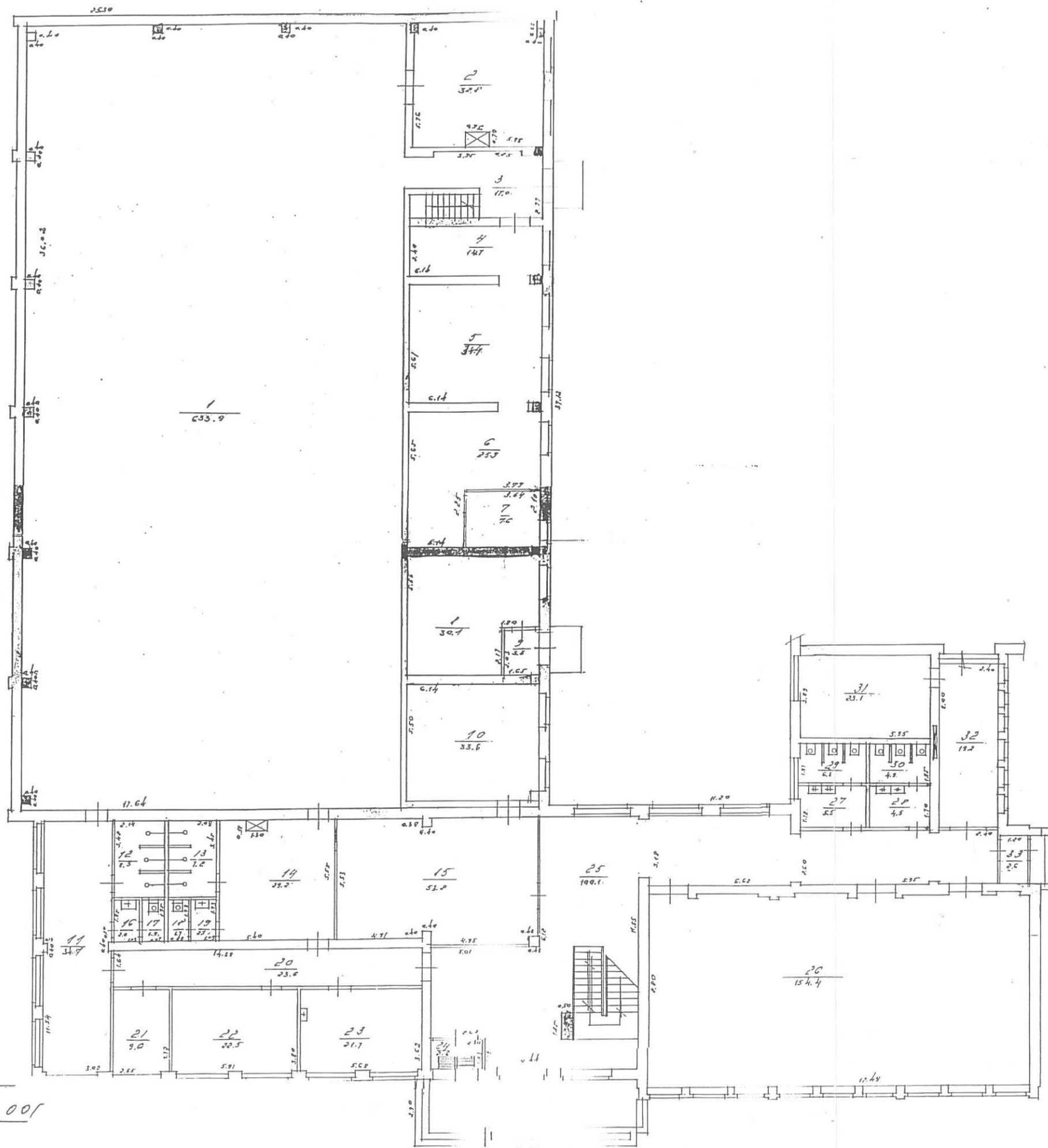
Telpu grupas numurs		AdreSES numurs	Telpu grupas izmantošanas veids				
002			1110 Viena dzīvokļa mājas dzīvojamā telpu grupa				
Stāvs	Telpas Nr.	Telpas nosaukums	Telpas platība (kv.m.)			Telpas augstums	Patvaļīgās būvniecības pazīmes
			Dzīvojamā telpa	Dzīvokļa palīgtelpa	Dzīvokļa ārtelpa		
1	1	Istaba	16.2			3.30	
1	2	Istaba	8.7			3.30	
1	3	Virtuve		5.1		3.30	
1	4	Vējtveris		1.1		3.30	
1	5	Koridors		3.2		3.30	
1	6	Savienotā sanitārtehniskā telpa		3.5		3.30	
Kopā			24.9	12.9	0.0		
Dzīvokļa platība (kv.m.)				37.8			
Dzīvokļa kopējā platība (kv.m.)				37.8			

BŪVES / STĀVA PLĀNA SHĒMA



MĒROGS 1:200

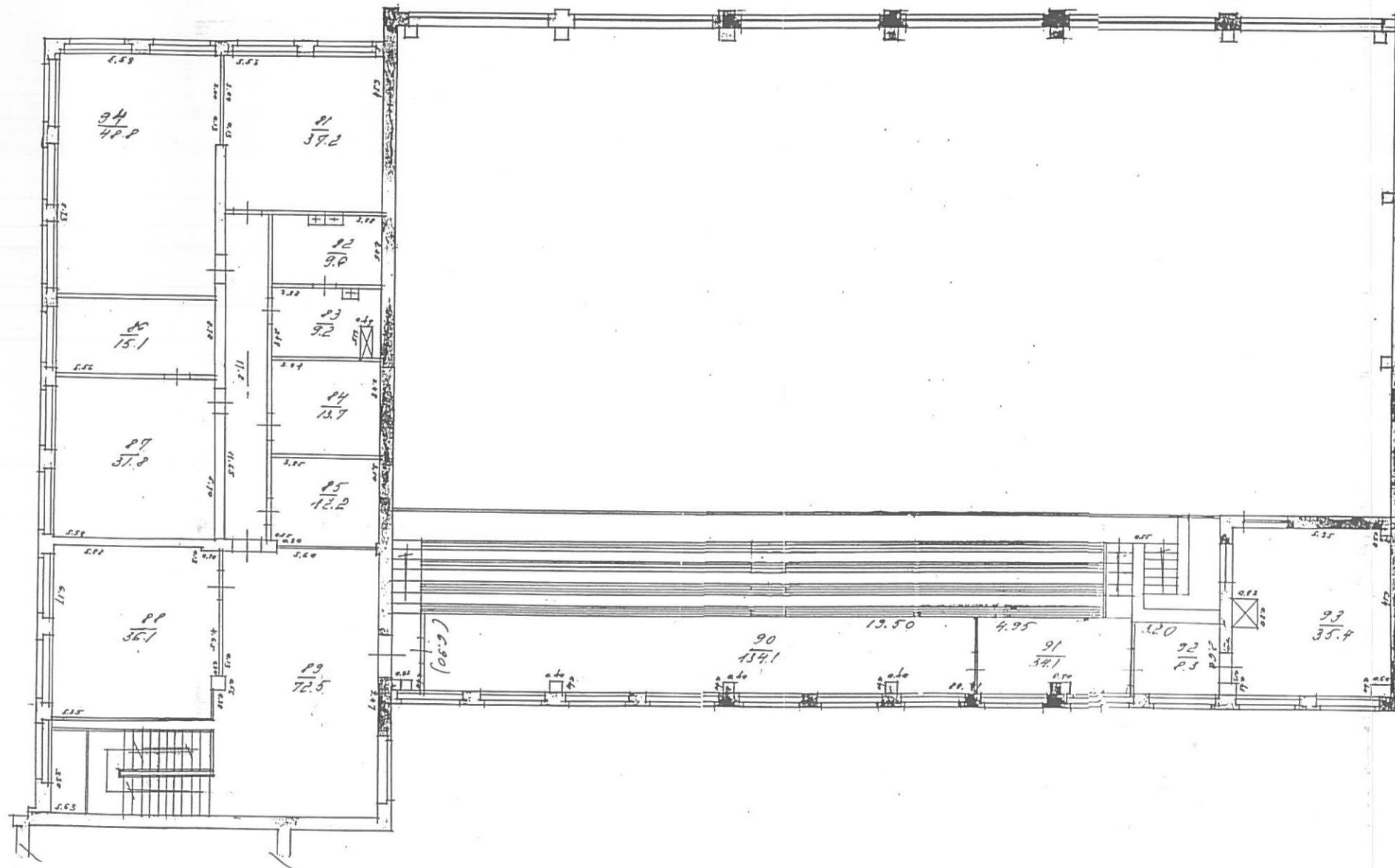
BŪVES STĀVA PLĀNA SHĒMA



MĒROGS 1:200

Būves kadastra apzīmējums: 3P01 | 003 | 04P9 | 001

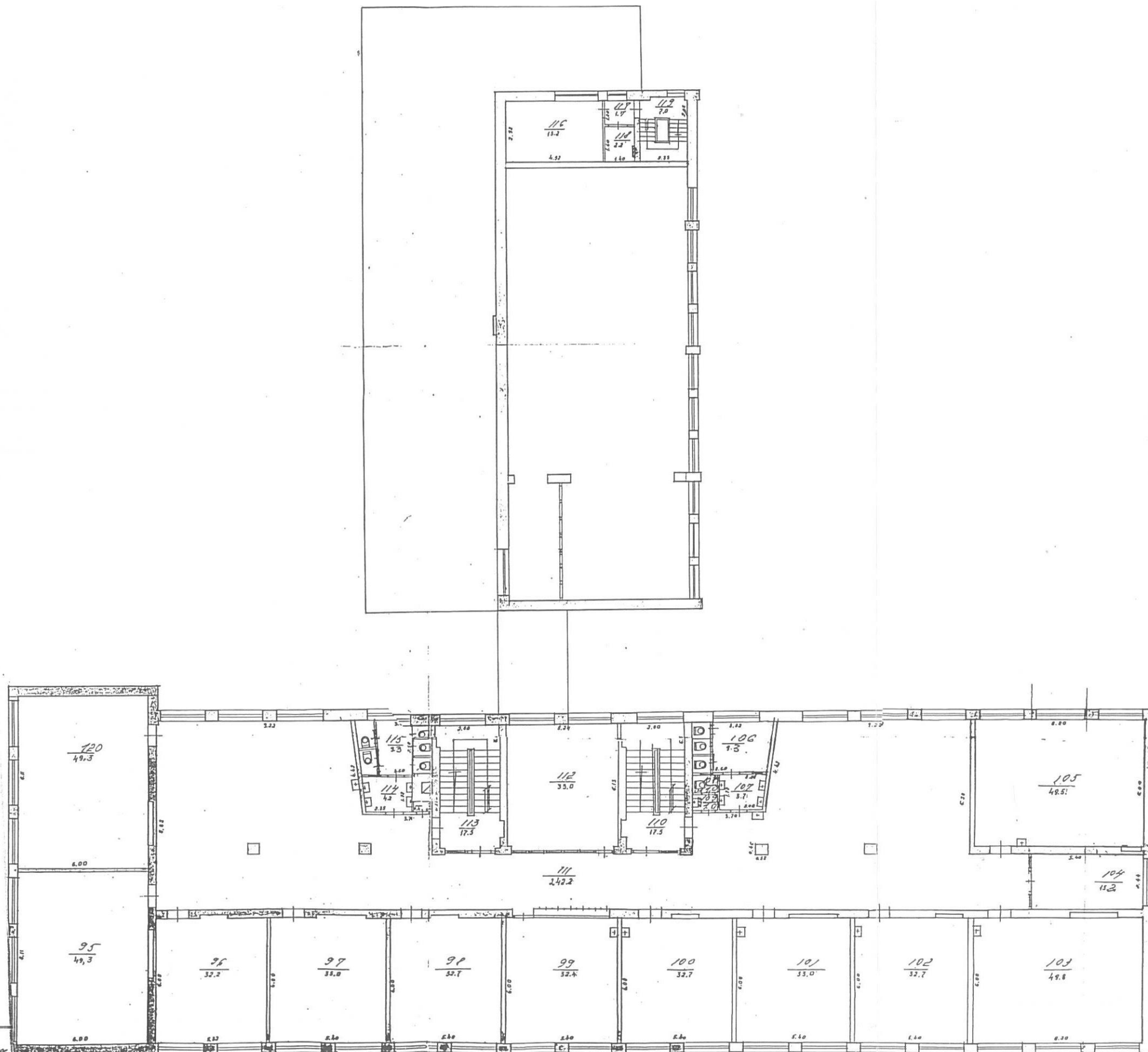
BŪVES 2 STĀVA PLĀNA SHĒMA



MĒROGS 1:200

Būves kadastra apzīmējums: 3001 | 003 | 0422 | 001

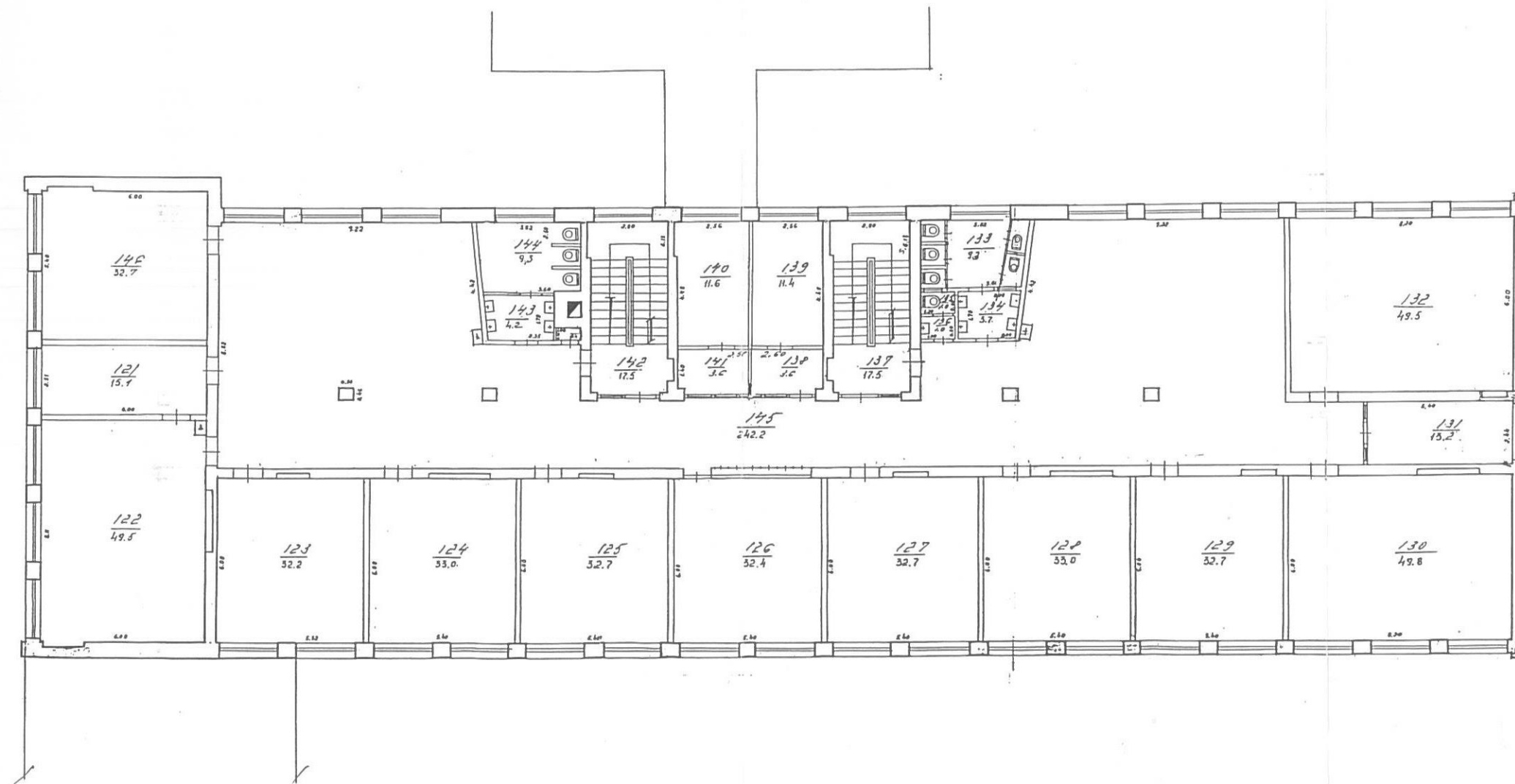
BŪVES 2 STĀVA PLĀNA SHĒMA



MĒROGS 1:200

Būves kadastra apzīmējums: 3801 1003 10429

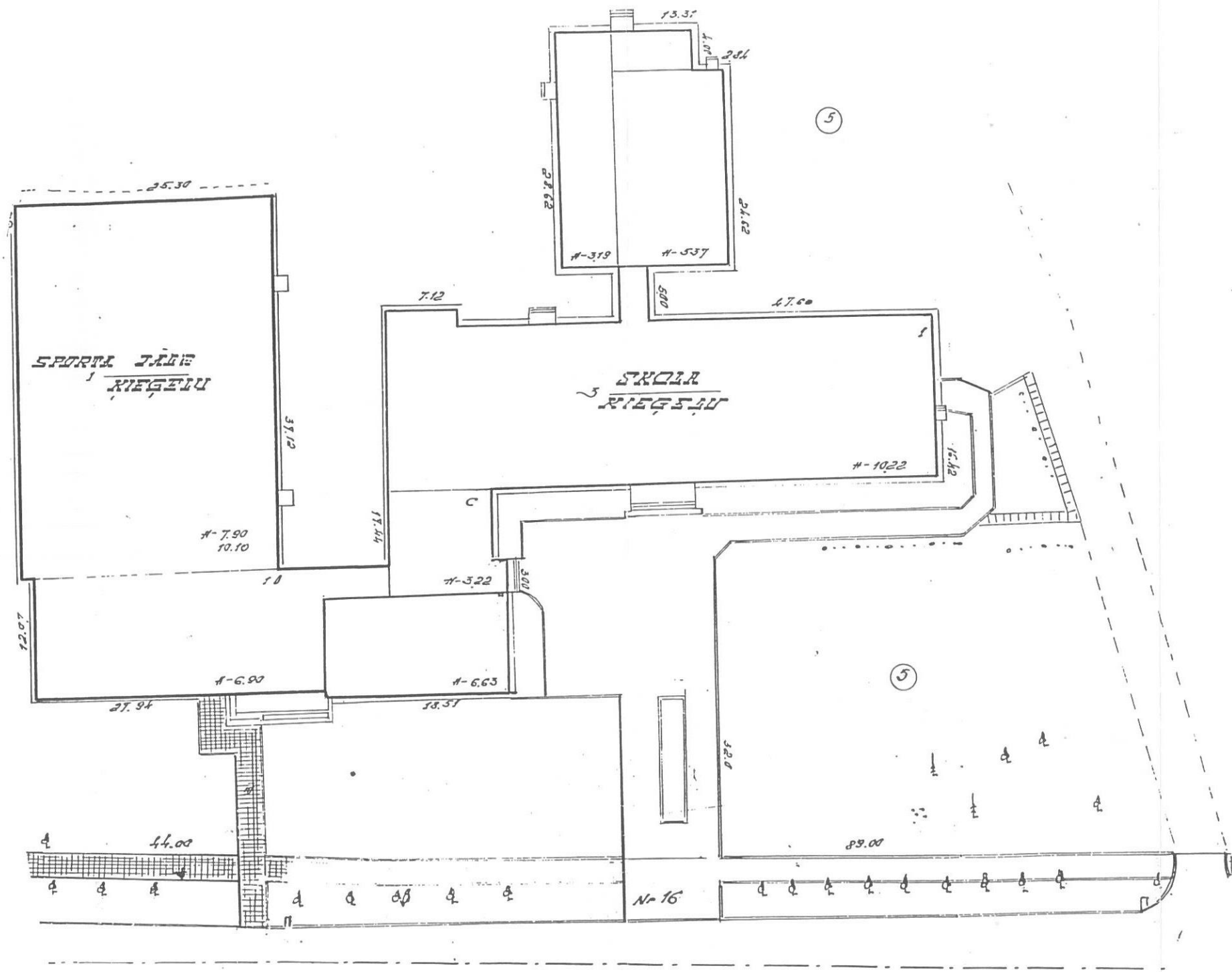
BŪVES 3 STĀVA PLĀNA SHĒMA



MĒROGS 1:200

Būves kadastra apzīmējums: 3801 1003 0489 001

BŪVES NOVĪETNES SHĒMA



Būves kadastra apzīmējums: 3201 | 003 | 04PJ | 001