

137.

VALSTS ZEMES DIENESTS

ĒKAS KADASTRĀLĀS UZMĒRĪŠANAS LIETA

Būves kadastra apzīmējums:.....38010010454001
 Nosaukums:.....Profesionālās izglītības un uzņēmējdarbības centrs
 Adrese:.....Balvu nov., Balvi, Vidzemes iela 2B
 Patvaļīgās būvniecības pazīmes:.....Nav
 Kadastrālās uzmērīšanas datums:.....28.12.2009

Reģionālās nodaļas vadītājs (pilnvarotā persona):

Valsts zemes dienesta
 Latgales reģionālās nodaļas
 Balvu biroja klientu
 apkalpošanas konsultante
 (vārds, uzvārds) **Mačāne**

(paraksts)

Datums: 2010 gada 4. janvārī

Izdrukas ID: 390001129761	Izdrukas datums: 29.12.2009	1 no 4
---------------------------	-----------------------------	--------

Skaidrojumi:

Nav – Kadastra informācijas sistēmā dati nav reģistrēti; Neregistrē – atbilstoši normatīvajiem aktiem dati netiek reģistrēti

Ēkas kadastrālās uzmērīšanas lieta

1. Kadastra objekta identifikators

1.1. Būves kadastra apzīmējums:.....**38010010454001**

1.2. Nekustamā īpašuma kadastra numurs:.....38010010454

10. Būves pamatdati

10.1. Būves kadastra apzīmējums:.....38010010454001

10.1.1. Adrese:.....Balvu nov., Balvi, Vidzemes iela 2B

10.1.2. Nosaukums:.....Profesionālās izglītības un uzņēmējdarbības centrs

10.1.3. Galvenais lietošanas veids:.....1263 - Skolas, universitātes un zinātniskās pētniecības ēkas

10.1.4. Kopējā platība (m²):.....533.7

10.1.5. Apbūves laukums (m²):.....378.4

10.1.6. Virszemes stāvu skaits:.....2

10.1.7. Pazemes stāvu skaits:.....0

10.1.8. Ārsienu materiāls un kods:.....1 - Ķieģeļu mūris

10.1.9. Būves telpu grupu skaits:.....1

10.1.10. Pirmreizējais ekspluatācijā pieņemšanas gads:.....Nav

10.1.11. Fiziskais stāvoklis (%):.....25

10.1.12. Kadastrālās uzmērīšanas datums:.....28.12.2009

10.1.13. Patvaļīgas būvniecības pazīme:.....Nav

10.1.14. Būve atrodas vai daļēji atrodas uz zemes vienības ar kadastra apzīmējumu:.....38010010454

11. Būves tips

11.1. Būves kadastra apzīmējums:.....38010010454001

Tipa kods	Tipa nosaukums
12630601	Izglītības un zinātniskās pētniecības iestāžu ēkas

12. Būves konstruktīvie elementi

12.1. Būves ar kadastra apzīmējumu 38010010454001 konstruktīvie elementi:

Nosaukums	Materiāls
Būves pamati	Dzelzsbetons/ betons
Būves ārsienas	Ķieģeļu mūris
Būves pārsegumi	Koks/ mūris
Būves jumts	Cits materiāls

13. Būves apjoma rādītāji

13.1. Būves ar kadastra apzīmējumu 38010010454001 apjoma rādītāji:

Apjoma rādītāja veids	Apjoma rādītāja nosaukums	Apjoms un mērvienība	Tipa/ elementa kods	Tipa/ elementa nosaukums
Apbūves laukums	Nav	378.4 apbūves laukuma kv.m.	Nav	Nav
Kopējā platība	Nav	533.7 kv.m.	Nav	Nav
Būvtilpums	Nav	2884 kub.m.	Nav	Nav

14. Kopējās platības sadalījums pa platību veidiem

14.1. Būve ar kadastra apzīmējumu.....38010010454001

14.1.1. Kopējā platība (m²).....533.7

14.1.1.1. Lietderīgā platība (m²).....533.7

14.1.1.1.1. Dzīvokļu kopējā platība (m²).....0

14.1.1.1.1.1. Dzīvokļu platība (m²).....0

14.1.1.1.1.1.1. Dzīvojamā platība (m²).....0

14.1.1.1.1.1.2. Dzīvokļu palīgtelpu platība (m²).....0

14.1.1.1.1.2. Dzīvokļu ārtelpu platība (m²).....0

14.1.1.1.2. Nedzīvojamo telpu platība (m²).....533.7

Izdrukas ID: 390001129761	Izdrukas datums: 29.12.2009	2 no 4
---------------------------	-----------------------------	--------

Skaidrojumi:

Nav – Kadastra informācijas sistēmā dati nav reģistrēti; Neregistrē – atbilstoši normatīvajiem aktiem dati netiek reģistrēti

14.1.1.1.2.1. Nedzīvojamo iekštelpu platība (m ²).....	533.7
14.1.1.1.2.2. Nedzīvojamo ārtelpu platība (m ²).....	0
14.1.1.2. Koplietošanas palīgtelpu platība (m ²).....	0
14.1.1.2.1. Koplietošanas iekštelpu platība (m ²).....	0
14.1.1.2.2. Koplietošanas ārtelpu platība (m ²).....	0

16. Telpu grupas pamatdati

16.1. Telpu grupas kadastra apzīmējums:.....	38010010454001001
16.1.1. Adrese:.....	Nav
16.1.2. Nosaukums:.....	Profesionālās izglītības un uzņēmējdarbības centrs
16.1.3. Lietošanas veida kods un apraksts:.....	1263 - Izglītības telpu grupa
16.1.4. Būves stāvs (stāvi), kurā atrodas telpu grupa:.....	1, 2
16.1.5. Telpu skaits telpu grupā:.....	30
16.1.6. Kopējā platība (m ²):.....	533.7
16.1.7. Kadastrālās uzmērīšanas datums:.....	28.12.2009
16.1.8. Patvaļīgas būvniecības pazīme:.....	Nav
16.1.9. Telpu grupa ietilpst dzīvokļa īpašumā ar kadastra numuru:.....	Nav
16.1.10. Telpu grupa ietilpst būvē ar kadastra apzīmējumu:.....	38010010454001
16.1.11. Būve atrodas vai daļēji atrodas uz zemes vienības ar kadastra apzīmējumu:.....	38010010454

17. Telpu grupas kopējās platības sadalījums pa telpu veidiem un telpu raksturojošie rādītāji

17.1. Telpu grupas kadastra apzīmējums:.....38010010454001001

Numurs	Nosaukums	Veids	Stāvs	Augstums (m)	Platība (m ²)	Patvaļīgas būvniecības pazīme
1	Mācību telpa	4 - Nedzīvojamā iekštelpa	1	3.25	41	Nav
2	Biblioteka	4 - Nedzīvojamā iekštelpa	1	3.25	19.3	Nav
3	Biblioteka	4 - Nedzīvojamā iekštelpa	1	3.25	47.2	Nav
4	Kāpņu telpa	4 - Nedzīvojamā iekštelpa	1	3.25	19.9	Nav
5	Vestibils	4 - Nedzīvojamā iekštelpa	1	3.25	27.5	Nav
6	Tualete	4 - Nedzīvojamā iekštelpa	1	3.25	3.3	Nav
7	Priekštelpa	4 - Nedzīvojamā iekštelpa	1	3.25	1.8	Nav
8	Tualete	4 - Nedzīvojamā iekštelpa	1	3.25	1.9	Nav
9	Priekštelpa	4 - Nedzīvojamā iekštelpa	1	3.25	1.9	Nav
10	Tualete	4 - Nedzīvojamā iekštelpa	1	3.25	1.7	Nav
11	Apkopējas telpa	4 - Nedzīvojamā iekštelpa	1	3.25	3.3	Nav
12	Datortelpa	4 - Nedzīvojamā iekštelpa	1	3.25	32.1	Nav
13	Koridors	4 - Nedzīvojamā iekštelpa	1	3.25	14	Nav
14	Mācību telpa	4 - Nedzīvojamā iekštelpa	1	3.25	40.7	Nav
15	Mācību telpa	4 - Nedzīvojamā iekštelpa	2	3	47.6	Nav
16	Administratīvā telpa	4 - Nedzīvojamā iekštelpa	2	3	14.1	Nav
17	Halle	4 - Nedzīvojamā iekštelpa	2	3	11.1	Nav
18	Palīgtelpa	4 - Nedzīvojamā iekštelpa	2	3	5.8	Nav
19	Tualete	4 - Nedzīvojamā iekštelpa	2	3	1.5	Nav
20	Tualete	4 - Nedzīvojamā iekštelpa	2	3	1.6	Nav
21	Palīgtelpa	4 - Nedzīvojamā iekštelpa	2	3	5.6	Nav
22	Priekštelpa	4 - Nedzīvojamā iekštelpa	2	3	1.2	Nav
23	Apkopējas telpa	4 - Nedzīvojamā iekštelpa	2	3	1.9	Nav
24	Priekštelpa	4 - Nedzīvojamā iekštelpa	2	3	1.2	Nav
25	Datortelpa	4 - Nedzīvojamā iekštelpa	2	3	41.9	Nav
26	Koridors	4 - Nedzīvojamā iekštelpa	2	3	15.7	Nav
27	Mācību telpa	4 - Nedzīvojamā iekštelpa	2	3	47.7	Nav
28	Pasniedzēju telpa	4 - Nedzīvojamā iekštelpa	2	3	17.3	Nav
29	Mācību telpa	4 - Nedzīvojamā iekštelpa	2	3	45.6	Nav
30	Koridors	4 - Nedzīvojamā iekštelpa	2	3	18.3	Nav

18. Labiekārtojumi

18.1. Būves ar kadastra apzīmējumu.....38010010454001 labiekārtojumi

Reģistrētie labiekārtojumi	Apraksts (ja ir)	Apjoms (ja ir)
Aukstā ūdens apgāde	No apdzīvotas vietas tīkla	
Centrālā apkure	Apkure no centralizēta siltumapgādes objekta ārpus īpašuma	
Elektroapgāde	Zemsprieguma, vienfāzes	
Kanalizācija	Saimniecības-fekālā kanalizācija apdzīvotas vietas /cita īpašuma/ kanalizācijas tīklā	

Izdrukas ID: 390001129761	Izdrukas datums: 29.12.2009	3 no 4
---------------------------	-----------------------------	--------

Skaidrojumi:

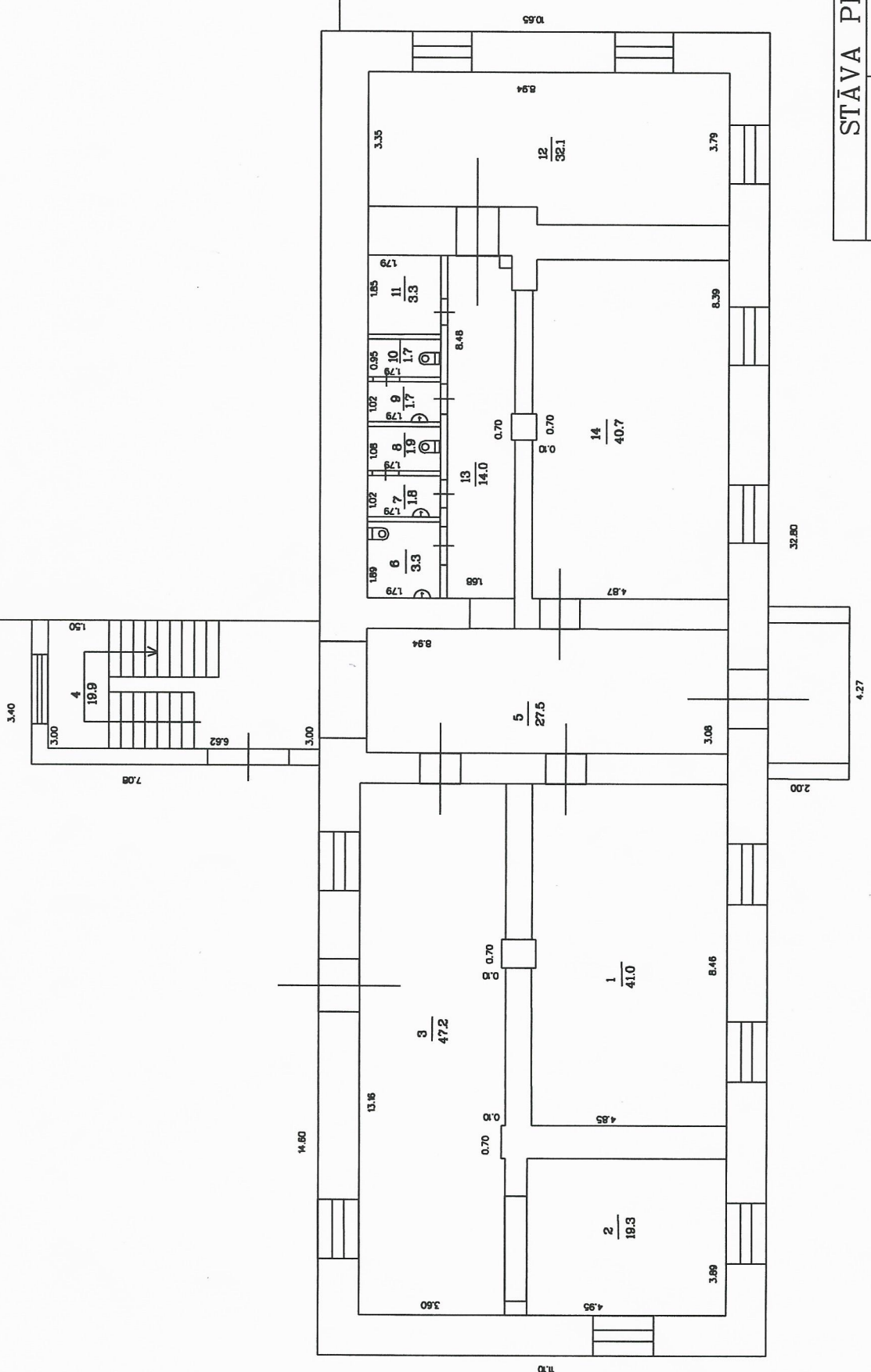
Nav – Kadastra informācijas sistēmā dati nav reģistrēti; Neregistrē – atbilstoši normatīvajiem aktiem dati netiek reģistrēti

Reģistrētie labiekārtojumi	Apraksts (ja ir)	Apjoms (ja ir)
Tualetes telpa		5

Izdrukas ID: 390001129761	Izdrukas datums: 29.12.2009	4 no 4
---------------------------	-----------------------------	--------

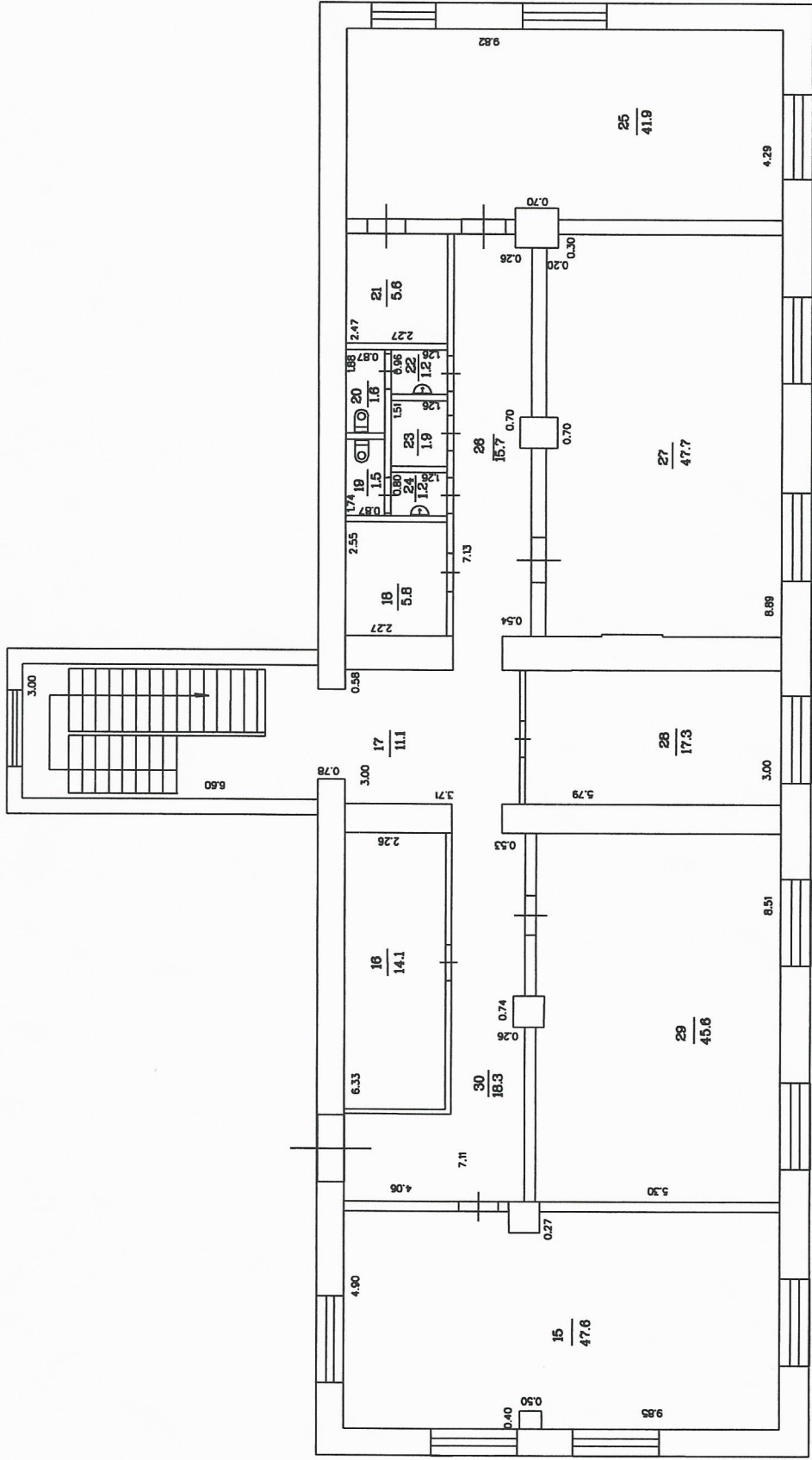
Skaidrojumi:

Nav – Kadastra informācijas sistēmā dati nav reģistrēti; Nereģistrē – atbilstoši normatīvajiem aktiem dati netiek reģistrēti



STĀVA PLĀNS

Būves kadastra apzīmējums	Stāva numurs	Stāva augstums	Mērogs
3801 001 0454 001	1	3.25	1:100
Uzņēmēja:	A.Pužule		18.12.2009



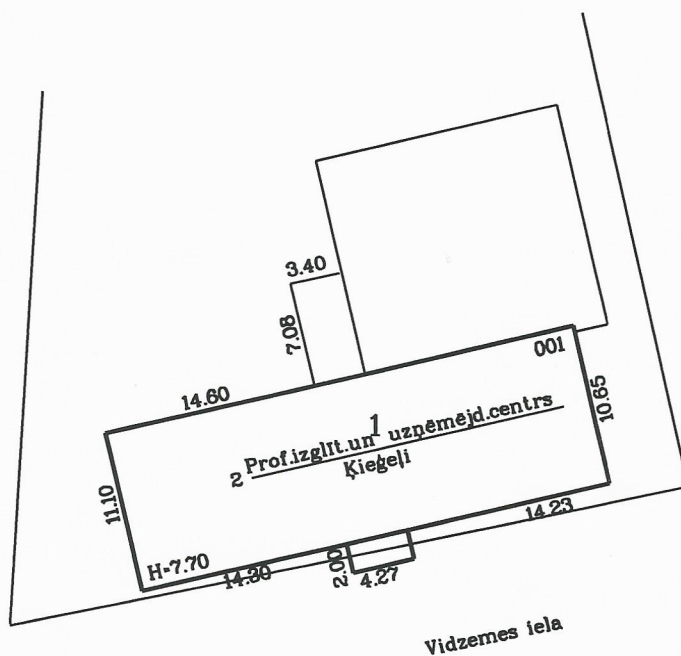
STĀVA PLĀNS

Būvniecības kadastra apzīmējums	Stāva numurs	Stāva augstums	Mērogs
3801 001 0474 001	2	3.00	1:100
Uzmērītāja:	A.Pužule		29.12.2009

Būves punkta koordinātas
 Latvijas koordinātu sistēmā LKS - 92



Būves punkta Nr.	X	Y
1	337630	697089



APBŪVES PLĀNS		
Zemes vienības kadastra apzīmējums		Mērogs
3801 001 0454		1:500
Uzmērīja:	A.Pužule	17.12.2009

LR VZD LATGALES REĢIONĀLĀ NODAĻA

**BŪVES
TEHNISKĀS INVENTARIZĀCIJAS LIETA**

Numurs: 38010010454002-01

Lapu skaits: 9

BŪVES KADASTRA APZĪMĒJUMS

38010010454002

Laboratorija

(Būves nosaukums)

ADRESE: Balvu rajons
Balvi
Vidzemes iela 2b
Pasta indekss 4501

Tehniskās inventarizācijas darbu izpildītāji: Anita Pužule

Izpildes datums: 01/06/2001

Tehniskās inventarizācijas darbu pārbaudītājs: Ingrīda Salmane

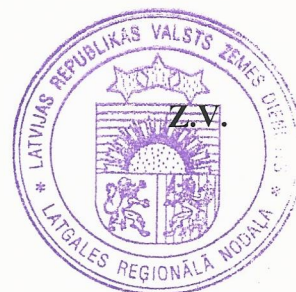
Pārbaudes datums: 01/06/2001

LR VZD reģionālās nodaļas vadītājs

Ingrīda Salmane
(Vārds, Uzvārds)

[Paraksts]
(paraksts)

Datums: 2001. . gada "01." "06



INFORMĀCIJA PAR PASŪTĪJUMU

1. Tehniskās inventarizācijas lietas numurs: 38010010454002-01
2. Būves nosaukums: Laboratorija
3. Būves kadastra apzīmējums: 38010010454002
4. Būves adrese: Balvu rajons, Balvi, Vidzemes iela 2b, Pasta indekss 4501
5. Pēdējās apsekošanas datums: 18/05/2001
6. Tehniskās inventarizācijas pasūtītāji: Gulbenes Vides Veselības centrs
7. Pasūtījuma pieņemšanas datums: 01/06/2001
8. Tehniskās inventarizācijas darbu izpildītā Anita Pužule
9. Izpildes datums: 01/06/2001
10. Tehniskās inventarizācijas darbu pārbaudītājs Ingrīda Salmane
11. Pārbaudes datums: 01/06/2001
12. Iesniegtie dokumenti:
 - Lēmums par īpašuma tiesībām
 - Nr. 85 10/05/1990 Balvu RIK
13. Tehniskās inventarizācijas veids: Būves pilna pirmreizējā tehniskā inventarizācija
14. Pasūtījuma izpildes termiņš (d.d.): 30
15. Pasūtījuma pieņēmējs: Leonīds Ikaunieks

INFORMĀCIJA PAR BŪVI

1. Būves lietošanas veids: 1264 Ārstniecības vai veselības aprūpes iestāžu ēkas
2. Būves kapitalitātes grupa: II grupa
3. Būves ārsienu materiāls: 09 Ķieģeļi/paneļi
4. Būves stāvu skaits:
 - 4.1. Virszemes: 1
 - 4.2. Pazemes: 1
5. Eksploatācijas uzsākšanas gads:
6. Eksploatācijā pieņemšanas gads:
7. Būves konstruktīvā elementa apraksts:
 - 7.1. Būves pamati Dzelzsbetons/betons
 - 7.2. Būves ār sienas Ķieģeļi/paneļi
 - 7.3. Būves pārsegumi Dzelzsbetons/betons
 - 7.4. Būves jumts Azbestcements loksnes
8. Būves fiziskais nolietojums (%): 20
9. Būves apbūves laukums (kv.m.): 268.3
10. Būvtilpums (kub.m.): 1462
11. Būves kopējā platība (kv.m.): 396.4
12. Būves lietderībā platība (kv.m.): 396.4
 - 12.1. Dzīvokļu platība (kv.m.): 0
 - 12.2. Nedzīvojamo telpu platība (kv.m.): 396.4
13. Telpu grupu skaits būvē: 1
14. Dzīvokļu skaits būvē: 0
15. Labiekārtojums:
 15. 2. Vietējā centralizētā apkure
 15. 4. Elektroapgāde
 15. 8. Kanalizācija
 15. 9. Tualetes telpa 2
16. Patvaļīgās būvniecības pazīmes: - Nav

BŪVES EKSPLIKĀCIJA

Būves kopējā platība (kv.m.) 396.4

Būves lietderīgā platība (kv.m.): 396.4

Dzīvokļu kopējā platība (kv.m.): 0

Dzīvokļu platība (kv.m.): 0

Dzīvojamā platība (kv.m.): 0

Dzīvokļu palīgtelpu platība (kv.m.) 0

Dzīvokļu ārtelpu platība (kv.m.) 0

Nedzīvojamo telpu platība (kv.m.) 396.4

Nedzīvojamo iekštelpu platība (kv.m.) 396.4

Nedzīvojamo ārtelpu platība (kv.m.) 0

Būves koplietošanas palīgtelpu platība (kv.m.) 0

Koplietošanas iekštelpu platība (kv.m.) 0

Koplietošanas ārtelpu platība (kv.m.) 0

Telpu grupas numurs: 001

Telpu grupas adreses numurs:

Telpu grupas izmantošanas veids: 1264 Ārstniecības vai veselības aprūpes telpu grupā

Telpu grupas platību eksplikācija:

Nedzīvojamo telpu platība (kv.m.): 396.4

Nedzīvojamo iekštelpu platība (kv.m.): 396.4

Nedzīvojamo ārtelpu platība (kv.m.): 0

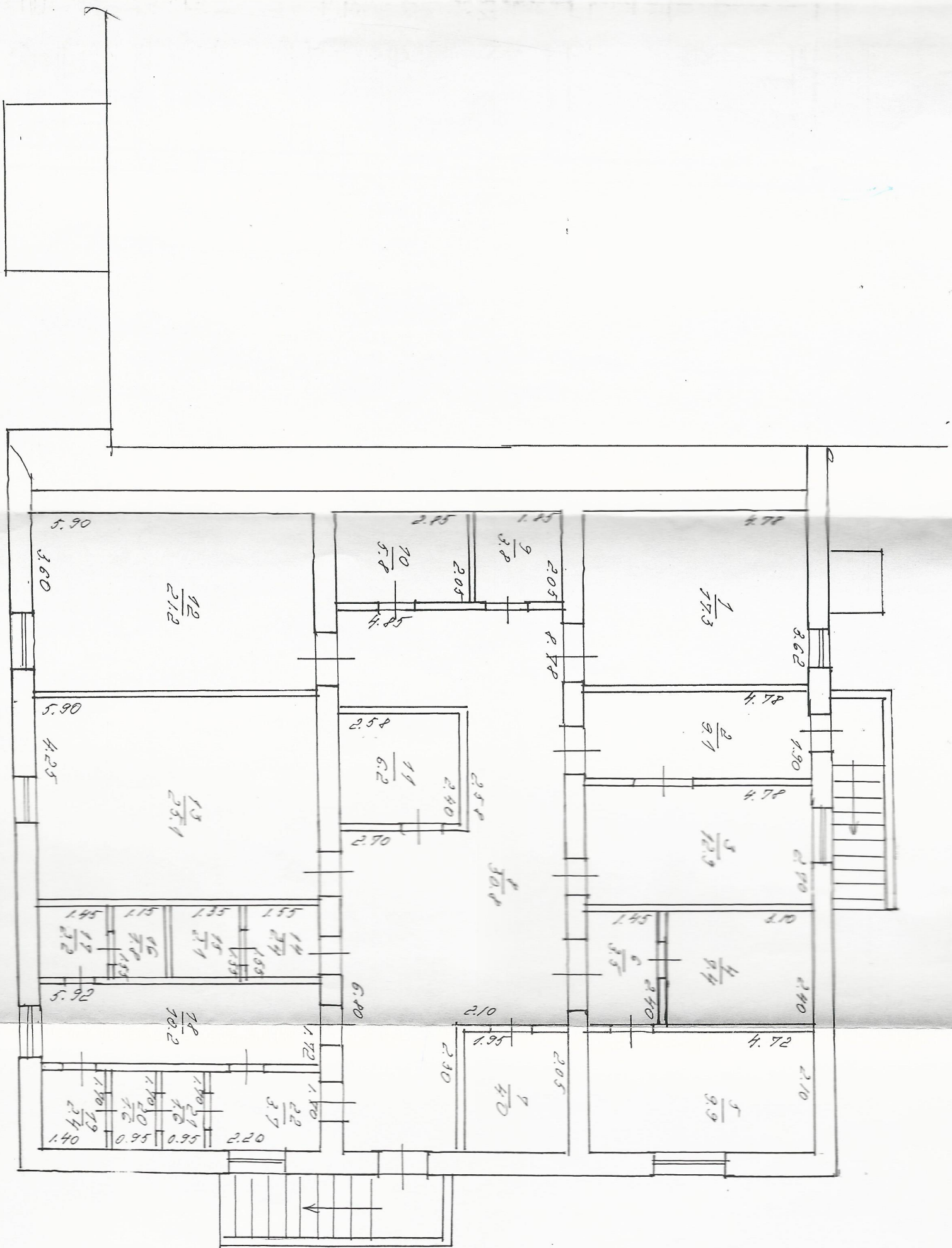
Telpu grupas telpu eksplikācija:

Stāvs	Telpas numurs	Telpas nosaukums	Telpas veids	Telpas platība (kv.m.)	Telpas augstums (m)	Patvaļīgās būvniecības pazīme
-1	1	Katlu telpa	Nedzīvojamā iekštelpa	17.3	2.65	
-1	2	Palīgtelpa	Nedzīvojamā iekštelpa	9.1	2.65	
-1	3	Laboratorija	Nedzīvojamā iekštelpa	12.9	2.65	
-1	4	Palīgtelpa	Nedzīvojamā iekštelpa	7.4	2.65	
-1	5	Palīgtelpa	Nedzīvojamā iekštelpa	9.9	2.65	
-1	6	Priekštelpa	Nedzīvojamā iekštelpa	3.5	2.65	
-1	7	Tehniskā telpa	Nedzīvojamā iekštelpa	4	2.65	
-1	8	Koridors	Nedzīvojamā iekštelpa	30.8	2.65	
-1	9	Elektrosadales telpa	Nedzīvojamā iekštelpa	3.8	2.65	
-1	10	Palīgtelpa	Nedzīvojamā iekštelpa	5.8	2.65	
-1	11	Palīgtelpa	Nedzīvojamā iekštelpa	6.2	2.65	
-1	12	Laboratorija	Nedzīvojamā iekštelpa	21.2	2.65	
-1	13	Laboratorija	Nedzīvojamā iekštelpa	25.1	2.65	

-1	14	Palīgtelpa	Nedzīvojamā iekštelpa	2.4	2.65	
-1	15	Palīgtelpa	Nedzīvojamā iekštelpa	2.1	2.65	
-1	16	Palīgtelpa	Nedzīvojamā iekštelpa	1.8	2.65	
-1	17	Palīgtelpa	Nedzīvojamā iekštelpa	2.2	2.65	
-1	18	Koridors	Nedzīvojamā iekštelpa	10.2	2.65	
-1	19	Palīgtelpa	Nedzīvojamā iekštelpa	2.4	2.65	
-1	20	Palīgtelpa	Nedzīvojamā iekštelpa	1.6	2.65	
-1	21	Palīgtelpa	Nedzīvojamā iekštelpa	1.6	2.65	
-1	22	Priekštelpa	Nedzīvojamā iekštelpa	3.7	2.65	
1	23	Kāpņu telpa	Nedzīvojamā iekštelpa	13.2	2.9	
1	24	Laboratorija	Nedzīvojamā iekštelpa	11.5	2.9	
1	25	Laboratorija	Nedzīvojamā iekštelpa	21.6	2.9	
1	26	Laboratorija	Nedzīvojamā iekštelpa	20.4	2.9	
1	27	Palīgtelpa	Nedzīvojamā iekštelpa	7.2	2.9	
1	28	Koridors	Nedzīvojamā iekštelpa	21.2	2.9	
1	29	Palīgtelpa	Nedzīvojamā iekštelpa	2.2	2.9	
1	30	Palīgtelpa	Nedzīvojamā iekštelpa	13.1	2.9	
1	31	Koridors	Nedzīvojamā iekštelpa	19.6	2.9	
1	32	Kāpņu telpa	Nedzīvojamā iekštelpa	10.9	2.9	
1	33	Palīgtelpa	Nedzīvojamā iekštelpa	3.8	2.9	
1	34	Laboratorija	Nedzīvojamā iekštelpa	15.2	2.9	
1	35	Laboratorija	Nedzīvojamā iekštelpa	15.7	2.9	
1	36	Palīgtelpa	Nedzīvojamā iekštelpa	4.6	2.9	
1	37	Laboratorija	Nedzīvojamā iekštelpa	15.1	2.9	
1	38	Priekštelpa	Nedzīvojamā iekštelpa	9.1	2.9	
1	39	Priekštelpa	Nedzīvojamā iekštelpa	1.5	2.9	
1	40	Tualete	Nedzīvojamā iekštelpa	1.1	2.9	
1	41	Tualete	Nedzīvojamā iekštelpa	1.8	2.9	
1	42	Priekštelpa	Nedzīvojamā iekštelpa	2.6	2.9	

14

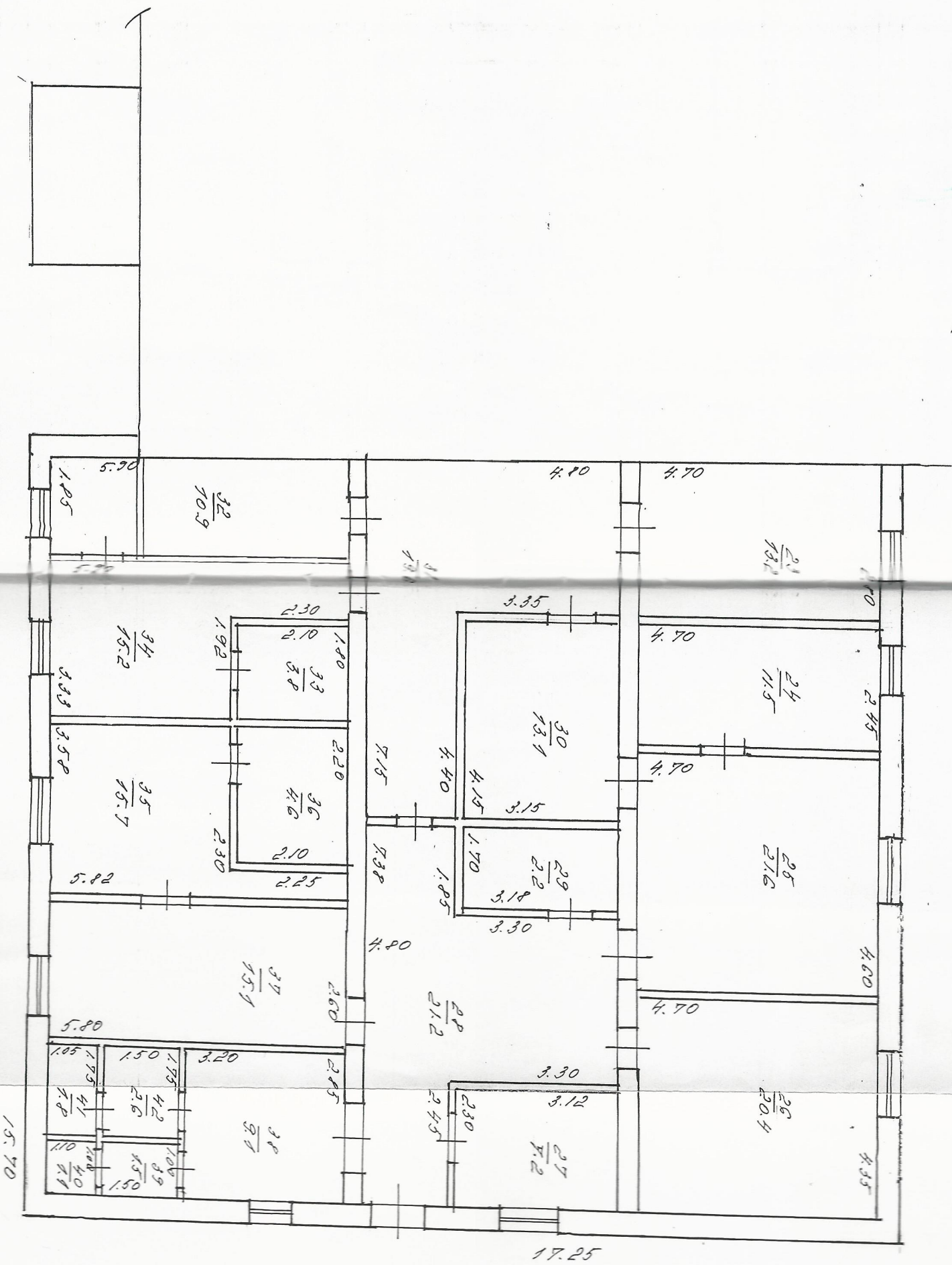
BŪVES STĀVA PLĀNA SHĒMA



MĒROGS 1:100

Būves kadastra apzīmējums: 3801 1001 1 0454 1002

BŪVES / STĀVA PLĀNA SHĒMA



MĒROGS 1:100

Būves kadastra apzīmējums: 3801/001/0554/002