

LATVIJAS REPUBLIKAS VALSTS ZEMES DIENESTS  
LATGALES REĢIONĀLĀ NODAĻA

**BŪVES  
KADASTRĀLĀS UZMĒRĪŠANAS  
LIETA**

Lietas numurs	38010010334001-01
Lapu skaits	10
Kadastra apzīmējums	38010010334001
Nosaukums	Daudzdzīvokļu un pagaidu uzturēšanās ēka
Adrese	Liepu iela 2, Balvi, Balvu raj.

Atzīme par atsavināšanas aizliegumu vai apgrūtinājumu		
<i>Hav</i> (pamatojums)	<i>Salmāne</i> (paraksts)	Ingrīda Salmāne (Vārds, Uzvārds)

Atzīme par reģistrāciju Nekustamā īpašuma valsts kadastra informācijas sistēmā

Kadastrālās uzmērīšanas izpildītāji:

Izpildes datums: 09.05.2007

Jānis Morozovs

(paraksts)



Kadastrālās uzmērīšanas darba pārbaudītājs:

Pārbaudes datums: 09.05.2007

Ingrīda Salmāne

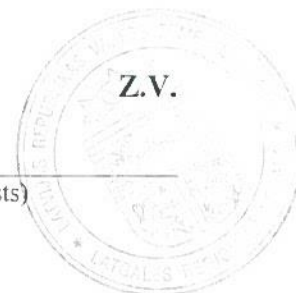
(paraksts)

Reģionālās nodaļas vadītājs (pilnvarotā persona):

*...evska*  
(Vārds, Uzvārds)

(paraksts)

Datums: 2007. gada 10. maijā



## INFORMĀCIJA PAR PASŪTĪJUMU

Kadastrālās uzmērīšanas pasūtītāji: Balvu pilsētas pašvaldība

Iesniegtie dokumenti:

## INFORMĀCIJA PAR BŪVI

Pamatinformācija	
Nosaukums	Daudzdzīvokļu un pagaidu uzturēšanās ēka
Galvenais lietošanas veids	1130 Dažādu sociālo grupu kopdzīvojamās mājas
Kapitalitātes grupa	II
Virszemes stāvu skaits	2
Pazemes stāvu skaits	0
Telpu grupu skaits	9
Dzīvokļu skaits	7
Ekspluatācijas uzsākšanas gads	1954
Ekspluatācijā pieņemšanas gads	
Patvaļīgās būvniecības pazīmes	NAV
Fiziskais nolietojums	55
Apsekošanas datums	07.05.2007

Konstruktīvie elementi		
Konstruktīvais elements	Materiāls	Apraksts
Pamati	Dzelzsbetons/ betons	betons
Ārsienas	Koks/ mūris	kieģeļu mūris
Pārsegumi	Koks	koks
Jumts	Azbestcements loksnes	šifers

Tehniskie rādītāji		
Veids	Apjoms (mērvienība)	Nosaukums
Apbūves laukums	414.3 apbūves laukuma kv.m.	
Būvtilpums	2817 kub.m.	

Labiekārtojumi		
Veids	Apjoms (skaits)	Apraksts
Vietējā centralizētā apkure		Vietējais centralizētais siltumapgādes objekts īpašuma sastāvā ar kurināmo - akmeņogles
Elektroapgāde		Zemsprieguma, vienfāzes
Aukstā ūdens apgāde		No apdzīvotas vietas tīkla
Kanalizācija		
Tualetes telpa		
Vannas (dušas) telpa		

## BŪVES EKSPLIKĀCIJA

<b>Kopējā platība</b>	<b>623.3</b>
<b>Lietderīgā platība</b>	<b>393.6</b>
<b>Dzīvokļu kopējā platība</b>	393.6
<i>Dzīvokļu platība</i>	393.6
Dzīvojamā platība	337.6
Dzīvokļu palīgtelpu platība	56.0
<b>Koplietošanas palīgtelpu platība</b>	<b>229.7</b>
<b>Koplietošanas iekštelpu platība</b>	<b>229.7</b>

## TELPU GRUPAS EKSPLIKĀCIJA

Telpu grupas numurs	Adreses numurs	Telpu grupas nosaukums	Telpu grupas kopējā platība
001		Dzīvojamā	27.3
002		daudzdzīvokļu un pagaidu uzturēšanās ēka	15.1
003		daudzdzīvokļu un pagaidu uzturēšanās ēka	23.3
004		Daudzdzīvokļu un pagaidu uzturēšanās ēka	35.2
005		Daudzdzīvokļu un pagaidu uzturēšanās ēka	42.3
006		Daudzdzīvokļu un pagaidu uzturēšanās ēka	26.1
007		Daudzdzīvokļu un pagaidu uzturēšanās ēka	224.3
901		Daudzdzīvokļu un pagaidu uzturēšanās ēka	105.5
902		Daudzdzīvokļu un pagaidu uzturēšanās ēka	124.2

Telpu grupas numurs	Adreses numurs	Telpu grupas lietošanas veids
001		1130 Dažādu sociālo grupu kopdzīvojamās mājas dzīvojamā telpu grupa

Stāvs	Telpas numurs	Telpas nosaukums	Telpas platība			Telpas augstums	Patvaļīgās būvniecības pazīme
			Dzīvojamā telpa	Dzīvokļa palīgtelpa	Dzīvokļa ārtelpa		
1	1	Istaba	17.0			2.50	
1	2	Virtuve		10.3		2.50	
<b>Kopā</b>			<b>17.0</b>	<b>10.3</b>	<b>0.0</b>		
<b>Dzīvokļa platība</b>							<b>27.3</b>
<b>Dzīvokļa kopējā platība</b>							<b>27.3</b>

Telpu grupas numurs	Adreses numurs	Telpu grupas lietošanas veids
002		1130 Dažādu sociālo grupu kopdzīvojamās mājas dzīvojamā telpu grupa

Stāvs	Telpas numurs	Telpas nosaukums	Telpas platība			Telpas augstums	Patvaļīgās būvniecības pazīme
			Dzīvojamā telpa	Dzīvokļa paligtelpa	Dzīvokļa ārtelpa		
1	1	Istaba	15.1			2.50	
<b>Kopā</b>			<b>15.1</b>	<b>0.0</b>	<b>0.0</b>		
<b>Dzīvokļa platība</b>							<b>15.1</b>
<b>Dzīvokļa kopējā platība</b>							<b>15.1</b>

Telpu grupas numurs	Adreses numurs	Telpu grupas lietošanas veids	
003		1130	Dažādu sociālo grupu kopdzīvojamās mājas dzīvojamā telpu grupa

Stāvs	Telpas numurs	Telpas nosaukums	Telpas platība			Telpas augstums	Patvaļīgās būvniecības pazīme
			Dzīvojamā telpa	Dzīvokļa paligtelpa	Dzīvokļa ārtelpa		
1	1	Virtuve		14.7		2.50	
1	2	Istaba	8.6			2.50	
<b>Kopā</b>			<b>8.6</b>	<b>14.7</b>	<b>0.0</b>		
<b>Dzīvokļa platība</b>							<b>23.3</b>
<b>Dzīvokļa kopējā platība</b>							<b>23.3</b>

Telpu grupas numurs	Adreses numurs	Telpu grupas lietošanas veids	
004		1130	Dažādu sociālo grupu kopdzīvojamās mājas dzīvojamā telpu grupa

Stāvs	Telpas numurs	Telpas nosaukums	Telpas platība			Telpas augstums	Patvaļīgās būvniecības pazīme
			Dzīvojamā telpa	Dzīvokļa paligtelpa	Dzīvokļa ārtelpa		
1	1	Istaba	17.5			2.50	
1	2	Virtuve		14.6		2.50	
1	3	Sanitāri tehniskā telpa		3.1		2.50	
<b>Kopā</b>			<b>17.5</b>	<b>17.7</b>	<b>0.0</b>		
<b>Dzīvokļa platība</b>							<b>35.2</b>
<b>Dzīvokļa kopējā platība</b>							<b>35.2</b>

Telpu grupas numurs	Adreses numurs	Telpu grupas lietošanas veids	
005		1130	Dažādu sociālo grupu kopdzīvojamās mājas dzīvojamā telpu grupa

Stāvs	Telpas numurs	Telpas nosaukums	Telpas platība			Telpas augstums	Patvaļīgās būvniecības pazīme
			Dzīvojamā telpa	Dzīvokļa palīgtelpa	Dzīvokļa ārtelpa		
1	1	Virtuve		10.3		2.50	
1	2	Istaba	14.4			2.50	
1	3	Istaba	14.6			2.50	
1	4	Sadzīves pakalpojumu telpas		3.0		2.50	
<b>Kopā</b>			<b>29.0</b>	<b>13.3</b>	<b>0.0</b>		
<b>Dzīvokļa platība</b>							<b>42.3</b>
<b>Dzīvokļa kopējā platība</b>							<b>42.3</b>

Telpu grupas numurs	Adreses numurs	Telpu grupas lietošanas veids	
006		1130	Dažādu sociālo grupu kopdzīvojamās mājas dzīvojamā telpu grupa

Stāvs	Telpas numurs	Telpas nosaukums	Telpas platība			Telpas augstums	Patvaļīgās būvniecības pazīme
			Dzīvojamā telpa	Dzīvokļa palīgtelpa	Dzīvokļa ārtelpa		
1	1	Istaba	15.9			2.50	
1	2	Istaba	10.2			2.50	
<b>Kopā</b>			<b>26.1</b>	<b>0.0</b>	<b>0.0</b>		
<b>Dzīvokļa platība</b>							<b>26.1</b>
<b>Dzīvokļa kopējā platība</b>							<b>26.1</b>

Telpu grupas numurs	Adreses numurs	Telpu grupas lietošanas veids	
007		1130	Dažādu sociālo grupu kopdzīvojamās mājas dzīvojamā telpu grupa

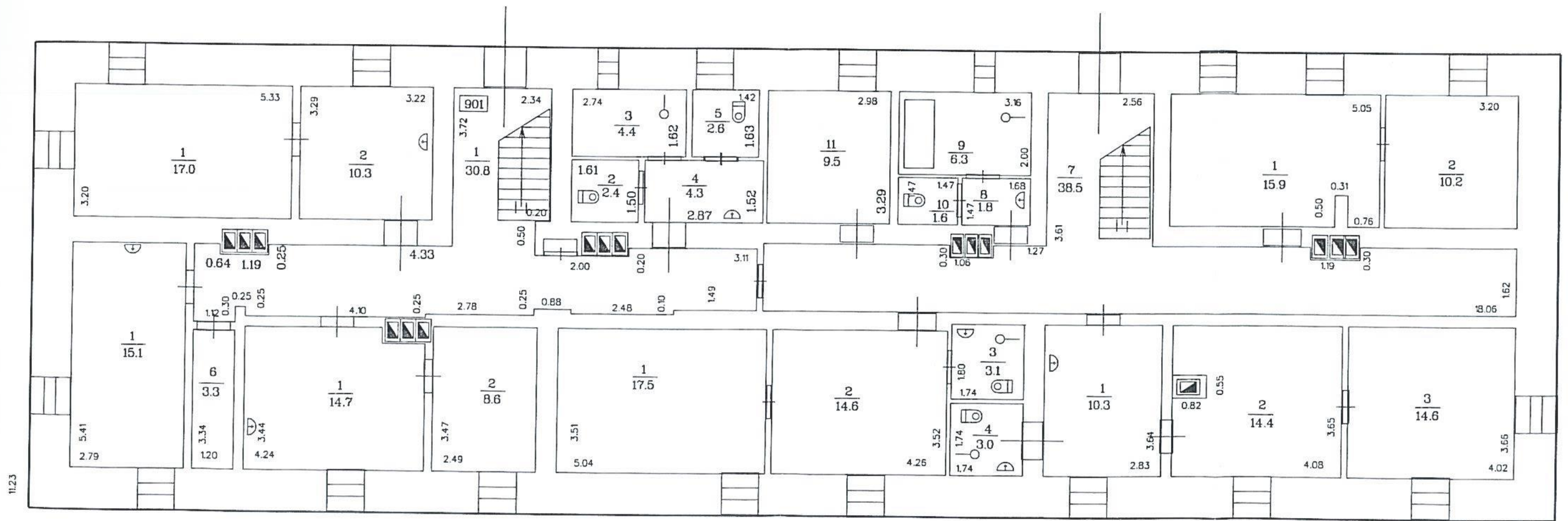
Stāvs	Telpas numurs	Telpas nosaukums	Telpas platība			Telpas augstums	Patvaļīgās būvniecības pazīme	
			Dzīvojamā telpa	Dzīvokļa paligtelpa	Dzīvokļa ārtelpa			
2	1	Istaba	18.0			2.50		
2	2	Istaba	18.0			2.50		
2	3	Istaba	20.5			2.50		
2	4	Istaba	17.2			2.50		
2	5	Istaba	16.1			2.50		
2	6	Istaba	29.8			2.50		
2	7	Istaba	19.9			2.50		
2	8	Istaba	17.5			2.50		
2	9	Istaba	19.3			2.50		
2	10	Istaba	18.7			2.50		
2	11	Istaba	15.0			2.50		
2	12	Istaba	14.3			2.50		
<b>Kopā</b>			<b>224.3</b>	<b>0.0</b>	<b>0.0</b>			
<b>Dzīvokļa platība</b>							<b>224.3</b>	
<b>Dzīvokļa kopējā platība</b>							<b>224.3</b>	

Telpu grupas numurs	Adreses numurs	Telpu grupas lietošanas veids
901	1900	Koplietošanas telpu grupa

Stāvs	Telpas numurs	Telpas nosaukums	Telpas platība		Telpas augstums	Patvaļīgās būvniecības pazīme	
			Koplietošanas iekštelpa	Koplietošanas ārtelpa			
1	1	Koridors	30.8		2.50		
1	2	Tualete	2.4		2.50		
1	3	Dušas telpa	4.4		2.50		
1	4	Priekštelpa	4.3		2.50		
1	5	Tualete	2.6		2.50		
1	6	Siltummezgls	3.3		2.50		
1	7	Koridors	38.5		2.50		
1	8	Priekštelpa	1.8		2.50		
1	9	Sadzīves telpa	6.3		2.50		
1	10	Tualete	1.6		2.50		
1	11	Virtuve	9.5		2.50		
<b>Kopā</b>			<b>105.5</b>	<b>0.0</b>			
<b>Koplietošanas paligtelpu platība</b>							<b>105.5</b>

Telpu grupas numurs		AdreSES numurs	Telpu grupas lietošanas veids			
902		1900	Koplietošanas telpu grupa			
Stāvs	Telpas numurs	Telpas nosaukums	Telpas platība		Telpas augstums	Patvaļīgās būvniecības pazīme
			Koplietošanas iekštelpa	Koplietošanas ārtelpa		
2	1	Priekštelpa	2.3		2.50	
2	2	Tualete	1.5		2.50	
2	3	Dušas telpa	2.5		2.50	
2	4	Vannas istaba	4.6		2.50	
2	5	Priekštelpa	2.4		2.50	
2	6	Virtuve	25.6		2.50	
2	7	Tualete	9.3		2.50	
2	8	Koridors	76.0		2.50	
<b>Kopā</b>			<b>124.2</b>	<b>0.0</b>		
<b>Koplietošanas palīgtelpu platība</b>						<b>124.2</b>

# BŪVES 1. STĀVA PLĀNA SHĒMA



11.23

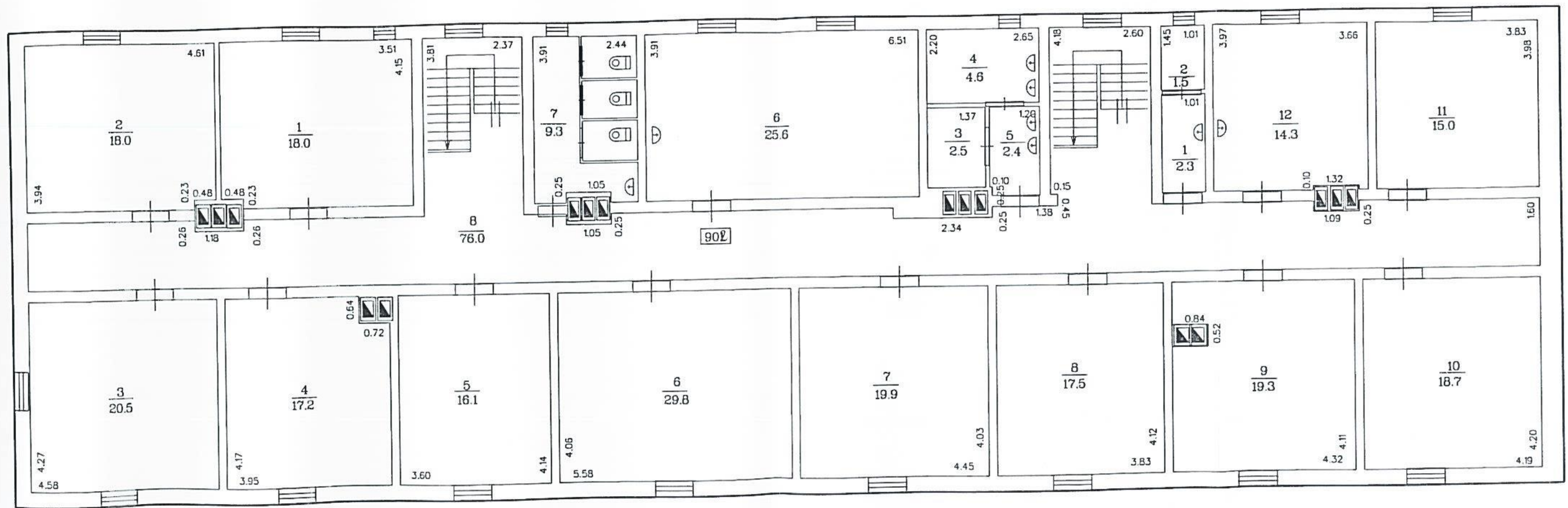
36.89

Mērogs 1:100

Dāves Ind... 2221 221 2221 221



# BŪVES 2. STĀVA PLĀNA SHĒMA



Mērogs 1:100

Būves kadastra apzīmējums: 3801 001 0334 001

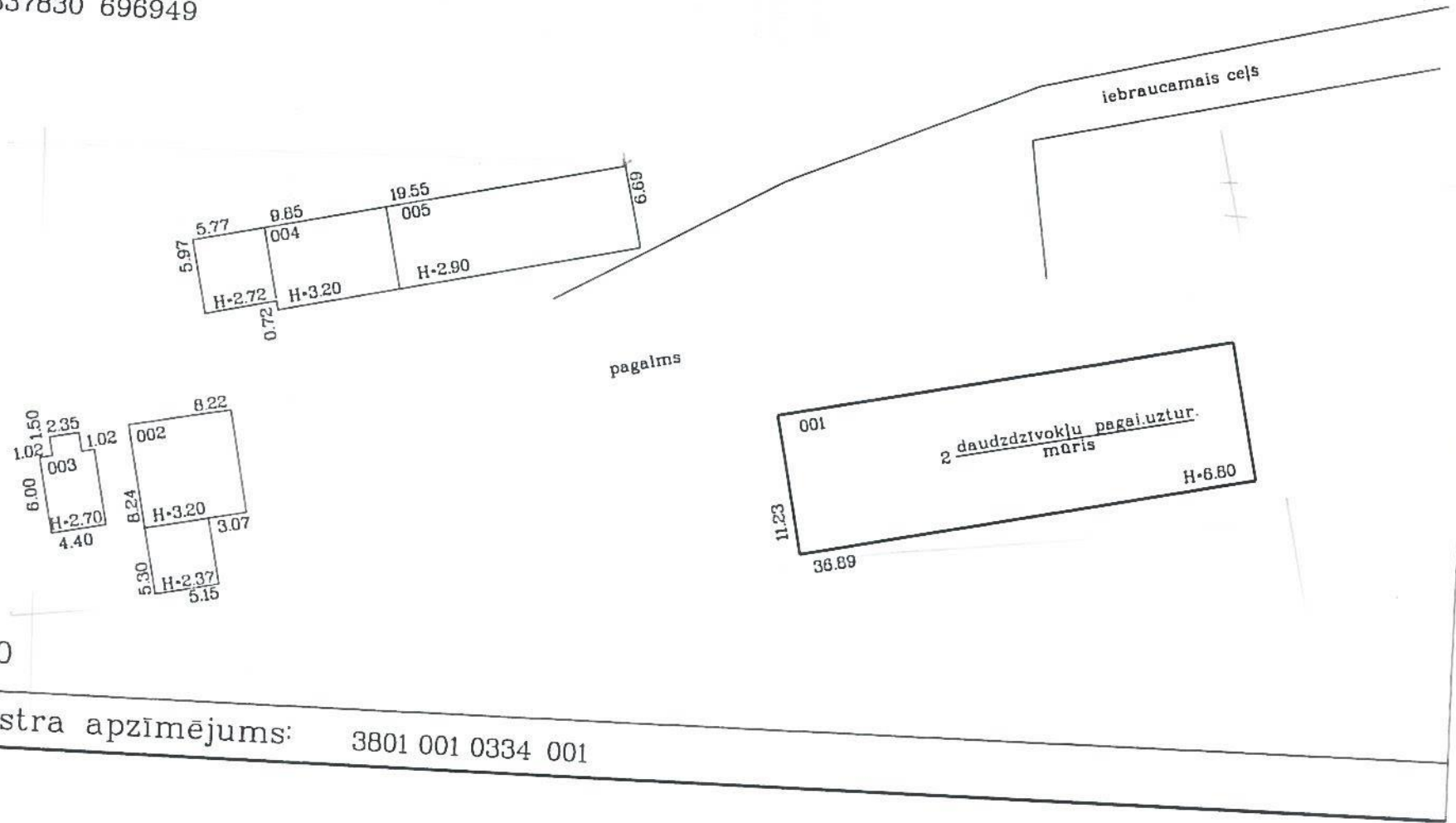
BUVJU PUNKTU

KOORDINĀTES LKS 92

Nr.	X	Y
001	337815	696994
002	337808	696923
003	337807	696914
004	337826	696932
005	337830	696949

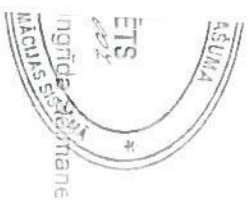


REPUBLIKAS BALVU NOVADA PĀSĀRVALDĪBAS  
 IZPILDĪBAS VADĪTĀJNĪCĪBA  
 Iepriekšējās un juridiskās  
 nodalījums vadītāja  
 Il. Ošmīle



Mērogs 1:500

Būves kadastra apzīmējums: 3801 001 0334 001



KOPĪJA