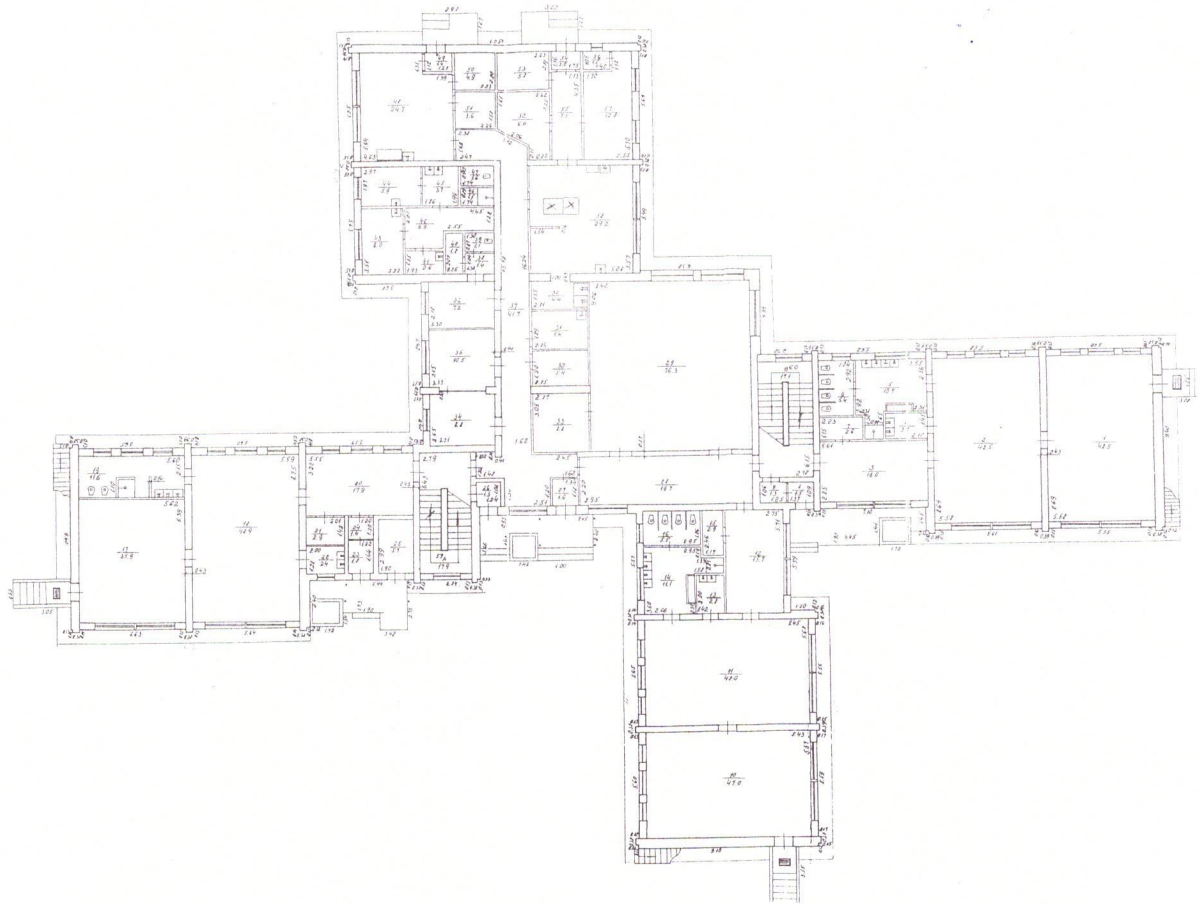


INFORMĀCIJA PAR BŪVI

1. Būves lietošanas veids: 1263 Skolas, universitātes un zinātniskās pētniecības ēkas
2. Būves kapitalitātes grupa: II grupa
3. Būves ārsienu materiāls: 01 Ķieģeļu mūris
4. Būves stāvu skaits:
 - 4.1. Virszemes: 2
 - 4.2. Pazemes: 0
5. Eksploatācijas uzsākšanas gads: 1986
6. Eksploatācijā pieņemšanas gads:
7. Būves konstruktīvā elementa apraksts:
 - 7.1. Būves pamati Dzelzsbetons/betons
 - 7.2. Būves ār sienas Ķieģeļu mūris
 - 7.3. Būves pārsegumi Dzelzsbetons/betons
 - 7.4. Būves jumts Gumijotie lokšņu materiāli/ruberoīds
8. Būves fiziskais nolietojums (%): 30
9. Būves apbūves laukums (kv.m.): 296.1
10. Būvtilpums (kub.m.): 5316
11. Būves kopējā platība (kv.m.): 1196.9
12. Būves lietderīgā platība (kv.m.): 1196.9
 - 12.1. Dzīvokļu platība (kv.m.): 0
 - 12.2. Nedzīvojamo telpu platība (kv.m.): 1196.9
13. Telpu grupu skaits būvē: 1
14. Dzīvokļu skaits būvē: 0
15. Labiekārtojums:
 15. 1. Centrālā apkure
 15. 4. Elektroapgāde
 15. 5. Aukstā ūdens apgāde
 15. 6. Karstā ūdens apgāde
 15. 8. Kanalizācija
 15. 9. Tualetes telpa
 15. 10. Vannas (dušas) telpa
 15. 14. Lietus ūdens kanalizācija
16. Patvaļīgās būvniecības pazīmes: - Nav

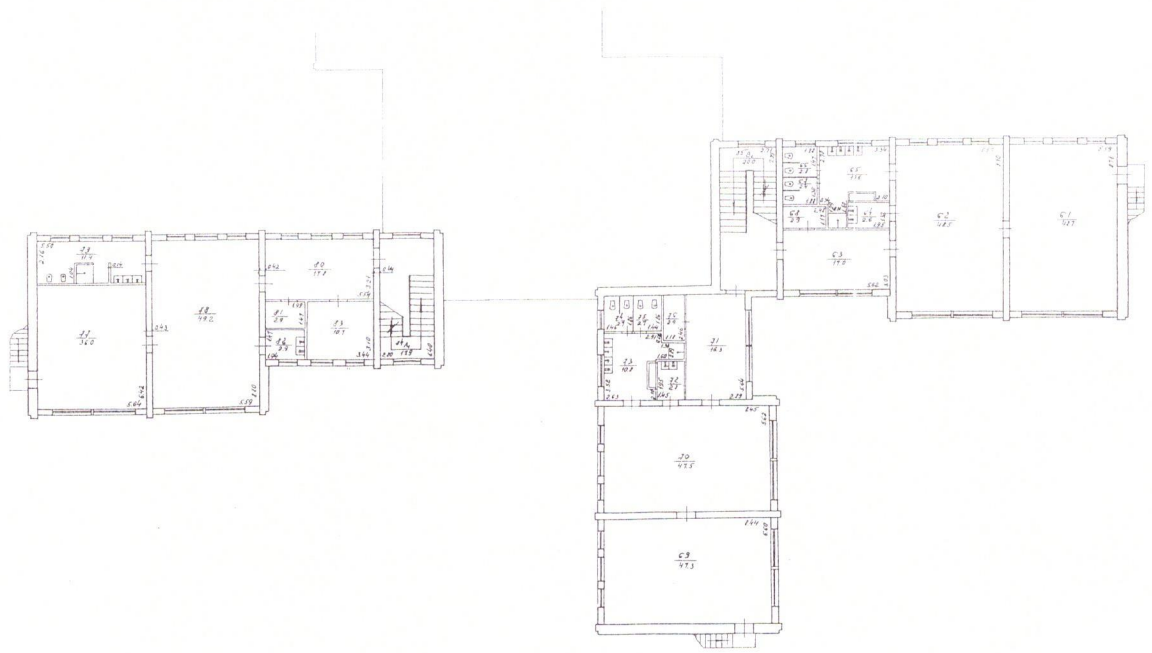
BŪVES 1 STĀVA PLĀNA ŠHEMA



Mārogs 1:200

Būves kadastra apzīmējums: 3848 1004 1 0194 1 001

BŪVES ¹⁰ STĀVA PLĀNA SHĒMA



Mērogs 1:200

Būves kadastra apzīmējums: 3242 1 004 1 0194 1 001

10/10/10
10/10/10