

LATVIJAS REPUBLIKA

ZEMES ROBEŽU PLĀNS

Zemes vienības kadastra apzīmējums: 3801 004 0588

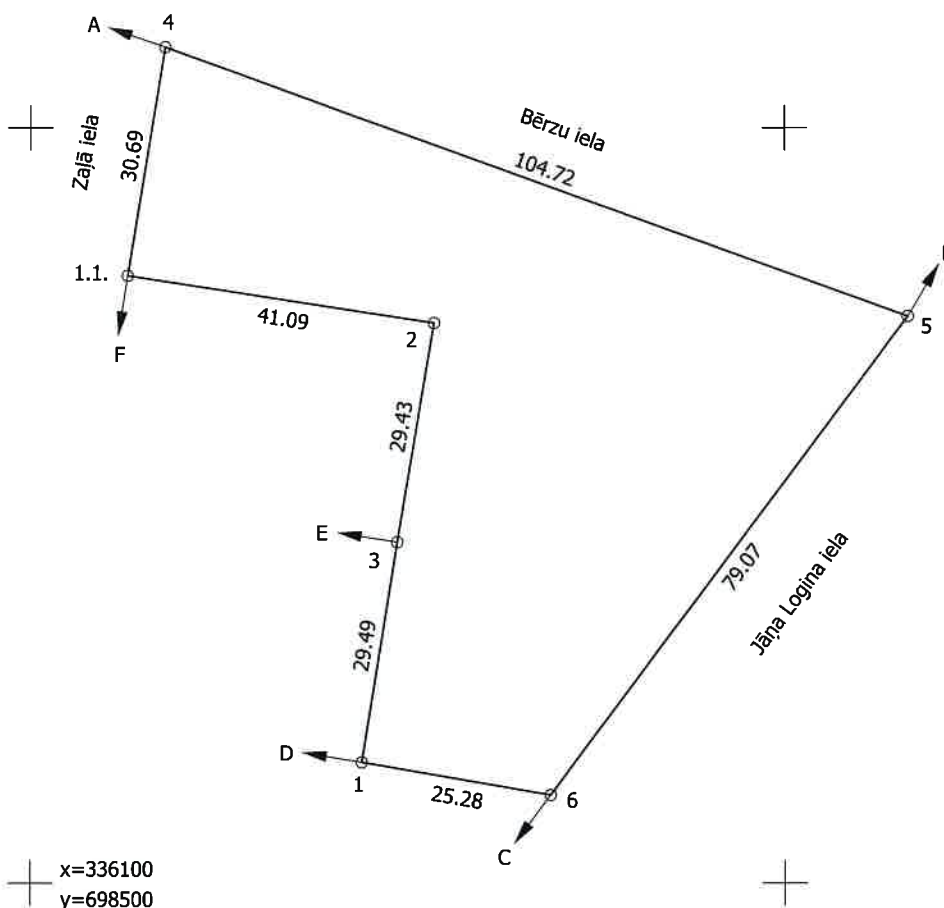
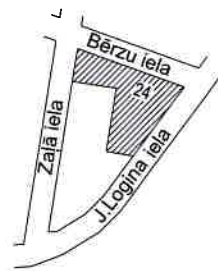
Adrese: Bērzu iela 24, Balvi, Balvu novads

Plāns izgatavots pamatojoties Balvu pilsētas zemes komisijas 1997.gada 22.apriļa lēmumu (sēdes protokols Nr.1), Balvu novada pašvaldības Zemes lietu un vides jautājumu komisijas 2021.gada 15.decembra lēmumu Nr.8., 8.§ "Par juridiskai personai piekritīgās zemes vienības Zaļā iela 35, Balvos, Balvu novadā sadali, jauna tipa izveidošanu un adreses piešķiršanu", Balvu novada pašvaldības Zemes lietu un vides jautājumu komisijas 2023.gada 11.janvāra lēmumu Nr.1., 13.§ "Par platības un konfigurācijas precizēšanu juridiskai personai piederošām zemes vienībām Balvos, Balvu novadā".

Robežas noteiktas: 2022.gada 6.jūnijā

Plāna mērogs 1: 1000

Zemes vienības platība: 0.4508 ha



Dokumenta oriģinālu 2023.gada 18.janvārī
ar drošu elektronisko parakstu un laika zīmogu
parakstīja sertificēts mērnieks Dzintars Alsiņš
Dokuments reģistrēts NĪVKIS 2023.gada 3.februārī

KOPIJA PAREIZA
Dzintars Alsiņš
zemes kadastrālajā uzmērīšanā
sertificēta persona
(sertifikāta Nr.AB0149)
2023.gada 8.februārī

Robežjošo zemes vienību saraksts:
no A līdz B: 3801 004 0427 - "Bērzu iela";
no B līdz C: 3801 004 0426 - "Jāņa Logina iela";
no C līdz D: 3801 004 0587 - Zaļā iela 35;
no D līdz E: 3801 004 0368 - Zaļā iela 25;
no E līdz F: 3801 004 0011 - Zaļā iela 23;
no F līdz A: 3801 004 0516 - "Zaļā iela".

Zemes vienības platība: 0.4508 ha

Zemes robežu plāns

3801 004 0588

Plāna mērogs 1: 1000

2. lapa no 2

Mērnieks Dzintars Alsiņš
sertifikāta Nr.AB0149

Plāns sagatavots atbilstoši Ministru kabineta 2011.gada 27.decembra noteikumiem
Nr.1019 "Zemes kadastrālās uzmērīšanas noteikumi"