

# LATVIJAS REPUBLIKA

## APGRŪTINĀJUMU PLĀNS

Zemes vienības kadastra apzīmējums: 38460080167

Apgrūtinājumu saraksts:

1. 7316120300 - pierobeža - 6.18 ha

Apgrūtinājumu plāns sagatavots 2017.gada 21.augustā.

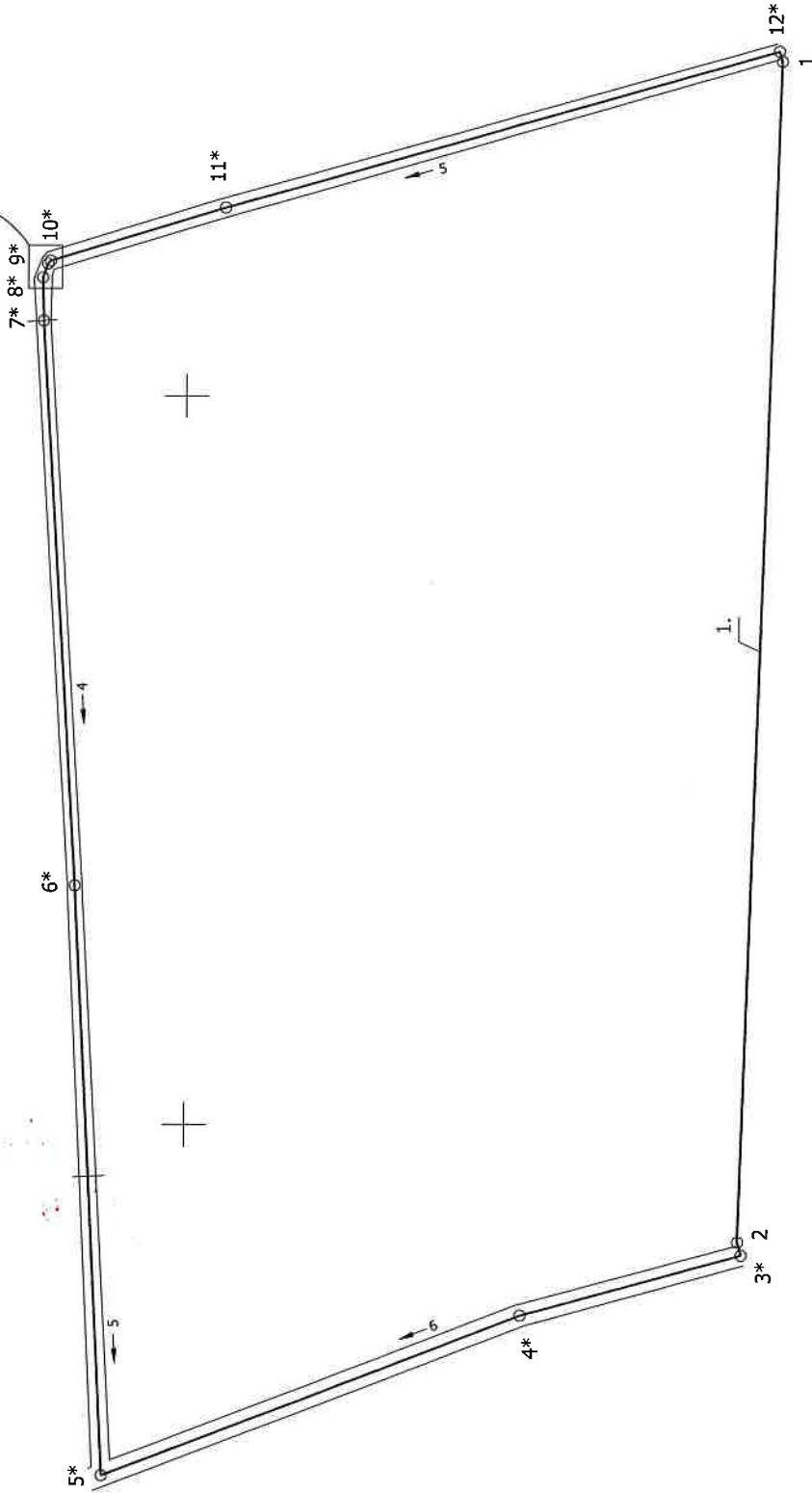
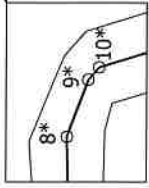
Plāna mērogs 1: 2 000

Zemes vienības platība: 6.18 ha



Saskaņoja: Balvu novada pašvaldības Zemes lietu speciāliste	paraksts	Ginta Zaharāne	21.08.2017.
SIA "Alūksnes projekti" valdes loceklis		Dainis Baškars	21.08.2017.
Ierosinātājs ir informēts par kadastrālās uzmērīšanas laikā veiktajām darbībām, to rezultātiem.		Balvu novada pašvaldības Zemes lietu speciāliste Ginta Zaharāne	21.08.2017.

Iznesums  
mērogā 1:500



— x=329200  
— y=699400

Plāna mērogs 1:2000

Mērnīeks Dainis Baškers (sert. Nr.BB-478, derīgs no 08.07.2013. līdz 07.07.2018.)  
apliecina, ka plāns izgatavots atbilstoši Ministru kabineta 2011.gada 27.decembra  
noteikumiem Nr.1019 "Zemes kadastrālās uzņēmēšanas noteikumi"

Dainis Baškers

21.08.2017.

# LATVIJAS REPUBLIKA

## SITUĀCIJAS PLĀNS

Zemes vienības kadastra apzīmējums: 38460080167

Situācijas elementi uzmērīti no 2017.gada 26.jūlija līdz 2017.gada 17.augustam.

Plāna mērogs 1: 2 000

Zemes vienības platība: 6.18 ha

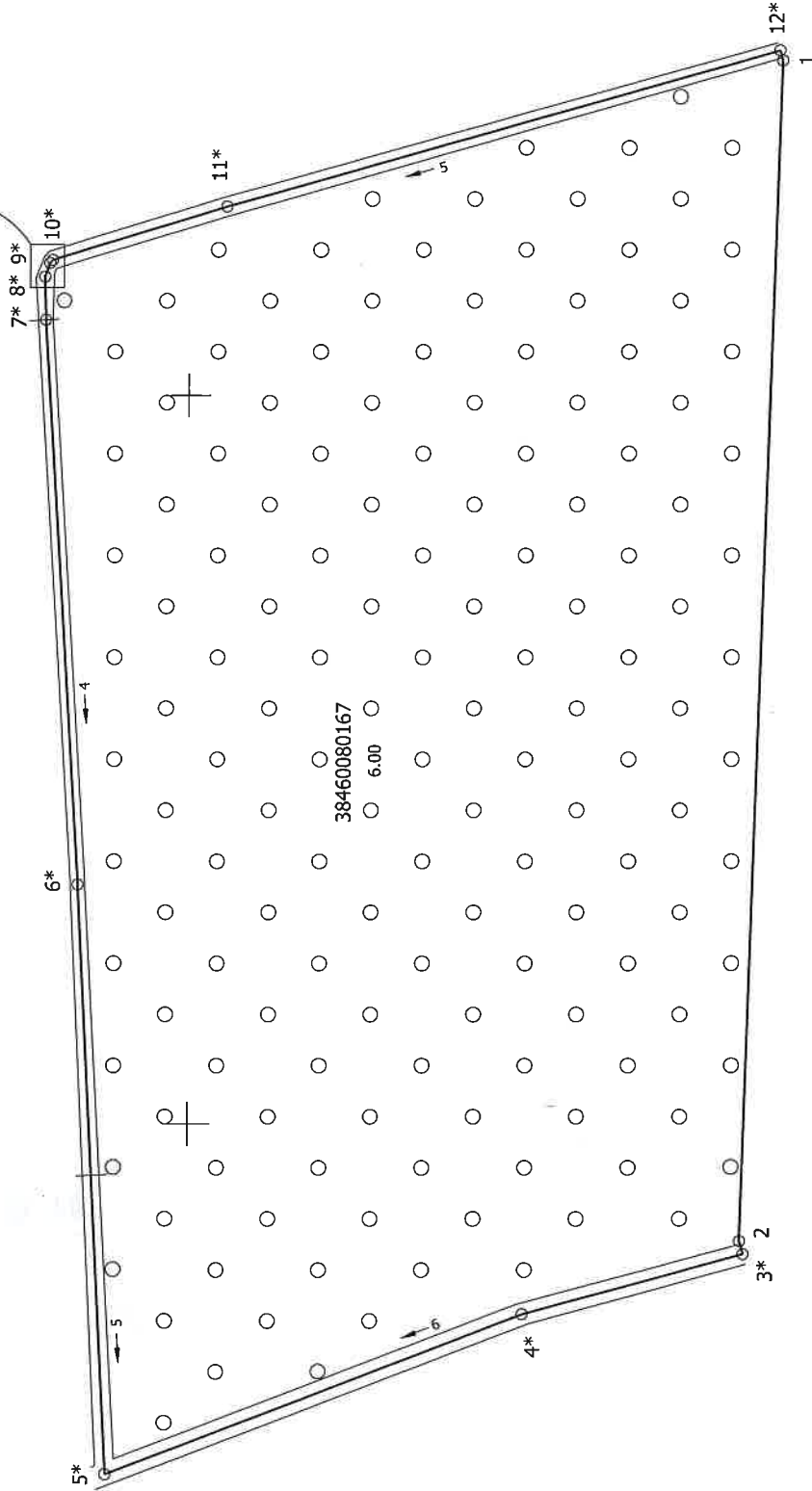
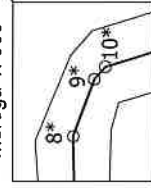


SIA "Alūksnes projekti" valdes loceklis		Dainis Baškers	21.08.2017.
Ierosinātājs ir informēts par kadastrālās uzmērīšanas laikā veiktajām darbībām, to rezultātiem.		Balvu novada pašvaldības Zemes lietu speciāliste Ginta Zaharāne	21.08.2017.

ZEMES LIETOŠANAS VEIDU EKSPLIKĀCIJA

Zemes vienības platība ha	6.18	Lauksaimniecībā izmantojamā zeme		tājā skaitā		Pārējās zemes	
		Arauzzeme	Augļu dārzi	Pļavas	Ganības	Meži	Krūmāji
						6.00	
							Puvi
						0.18	Udens objektu zeme
						0.18	Zem ūdeņiem
						0.18	Zem zivju tīkliem
							Zeme zem ēkām un pagalmiem
							Zeme zem ceļiem
							Pārējās zemes

Iznesums mērogā 1:500



x=329200  
y=699400

Plāna mērogs 1:2 000

Mārnīeks Dainis Baškers (sert. Nr.BB-478, derīgs no 08.07.2013. līdz 07.07.2018.) apliecina, ka plāns izgatavots atbilstoši Ministru kabineta 2011.gada 27.decembra noteikumiem Nr.1019 "Zemes kadastrālās uzmērīšanas noteikumi"

Dainis Baškers

21.08.2017.

# LATVIJAS REPUBLIKA

## ZEMES ROBEŽU PLĀNS

Zemes vienības kadastra apzīmējums: 38460080167

Plāns izgatavots pamatojoties uz Balvu rajona Balvu pagasta padomes 2008.gada 24.novembra lēmumu (protokols Nr.11, 127.&) "Par zemes izvērtēšanu".

Robežas uzmērītas no 2017.gada 26.jūlija līdz 2017.gada 17.augustam.

Plāna mērogs 1: 2 000

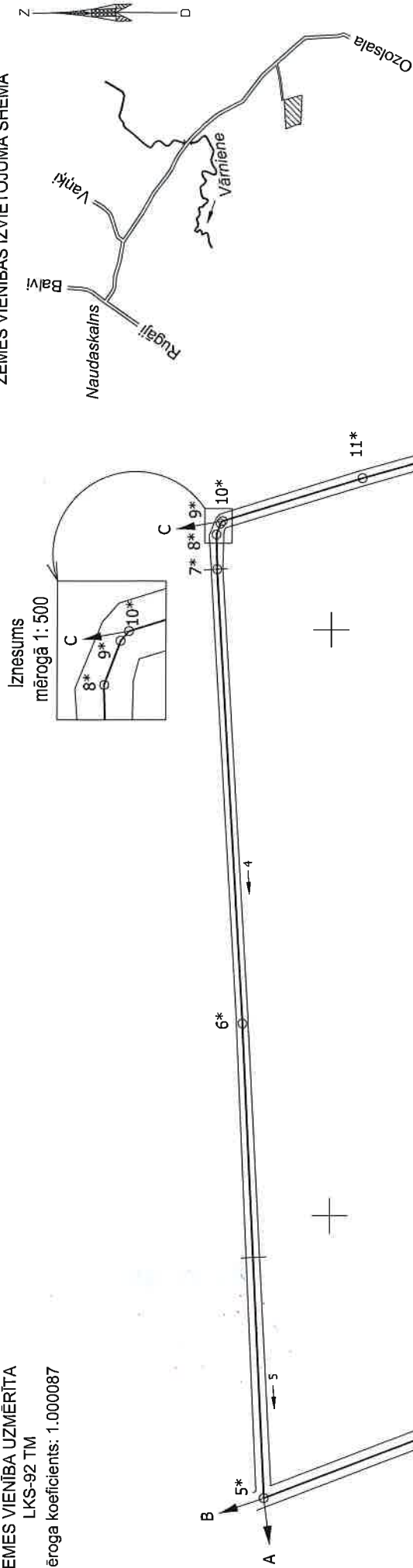
Zemes vienības platība: 6.18 ha



SIA "Alūksnes projekti" valdes loceklis		Dainis Baškers	21.08.2017.
Ierosinātājs ir informēts par kadastrālās uzmērīšanas laikā veiktajām darbībām, to rezultātiem.		Balvu novada pašvaldības Zemes lietu speciāliste Ginta Zaharāne	21.08.2017.

ZEMES VIENĪBAS UZMĒRĪTA  
LKS-92 TM  
Mēroga koeficients: 1.000087

ZEMES VIENĪBAS IZVIETOJUMA SHĒMA



Robežjošo zemes vienību saraksts:  
no A līdz B: 3846 008 0098;  
no B līdz C: 3846 008 0052 - "Pļūmītes";  
no C līdz D: 3846 008 0054;  
no D līdz E: 3846 008 0053;  
no E līdz A: 3846 008 0154.

x=329200  
y=699400

Plāna mērogs 1:2 000  
Zemes vienības platība 6.18 ha

Mērmieks Dainis Baškers (sert. Nr. BB-478, derīgs no 08.07.2013. līdz 07.07.2018.) apliecina, ka plāns izgatavots atbilstoši Ministru kabineta 2011.gada 27.decembra noteikumiem Nr.1019 "Zemes kadastrālās uzmērīšanas noteikumi"

Dainis Baškers

21.08.2017.

**RĒZEKNES TIESA****Balvu pagasta zemesgrāmatas nodalījums Nr. 100000639199****Kadastra numurs: 3846 008 0175****Nosaukums: Ozolsalas mežs****Adrese: Balvu pag., Balvu nov.**

<b>I. daļa 1. iedaļa</b>			
<b>Ieraksta Nr.</b>	<b>Nekustams īpašums, servitūti un reālnastas</b>	<b>Daļa</b>	<b>Platība, lielums</b>
1.1.	Zemes vienība (kadastra apzīmējums 38460080167). <i>Žurn. Nr. 300005710805, lēmums 10.10.2022, tiesnese Elīna Volika</i>		6.18 ha
<b>I. daļa 2. iedaļa</b>			
<b>Ieraksta Nr.</b>	<b>No nekustama īpašuma atdalītie zemes gabali, servitūtu un reālnastu pārgrozījumi un dzēsumi</b>	<b>Daļa</b>	<b>Platība, lielums</b>
	<i>Nav ierakstu</i>		
<b>II. daļa 1. iedaļa</b>			
<b>Ieraksta Nr.</b>	<b>Īpašnieks, dzimšanas gads, vieta, personas/nodokļu maksātāja kods, tiesību pamats</b>	<b>Daļa</b>	<b>Summa</b>
1.1.	Īpašnieks: Balvu novada pašvaldība, reģistrācijas numurs 90009115622.	1	
1.2.	Pamats: 2022.gada 5.oktobra uzziņa par pašvaldībai piekritošo zemes gabalu BNP/2022/3.15/5056/N. <i>Žurn. Nr. 300005710805, lēmums 10.10.2022, tiesnese Elīna Volika</i>		
<b>II. daļa 2. iedaļa</b>			
<b>Ieraksta Nr.</b>	<b>Atzīmes par maksātnespēju, piedziņas vēršanu, aizliegumiem, pēcmantinieku iecelšanu un mantojuma līgumiem</b>		
	<i>Nav ierakstu</i>		
<b>III. daļa 1. iedaļa</b>			
<b>Ieraksta Nr.</b>	<b>Lietu tiesības, kas aprūtina nekustamu īpašumu</b>	<b>Daļa</b>	<b>Platība, lielums</b>
	<i>Nav ierakstu</i>		
<b>III. daļa 2. iedaļa</b>			
<b>Ieraksta Nr.</b>	<b>Pārgrozījumi 1.iedaļas ierakstos, ierakstu un pārgrozījumu dzēsumi</b>	<b>Daļa</b>	<b>Platība, lielums</b>
	<i>Nav ierakstu</i>		
<b>IV. daļa 1.,2. iedaļa</b>			
<b>Ieraksta Nr.</b>	<b>Ķīlas tiesība un tās pamats</b>	<b>Daļa</b>	<b>Summa</b>
	<i>Nav ierakstu</i>		
<b>IV. daļa 3. iedaļa</b>			
<b>Ieraksta Nr.</b>	<b>Pārgrozījumi ķīlas tiesībās, pārgrozījumu dzēsumi</b>	<b>Daļa</b>	<b>Summa</b>
	<i>Nav ierakstu</i>		
<b>IV. daļa 4.,5. iedaļa</b>			
<b>Ieraksta Nr.</b>	<b>Ķīlu dzēsumi pilnībā vai daļēji</b>	<b>Daļa</b>	<b>Summa</b>
	<i>Nav ierakstu</i>		