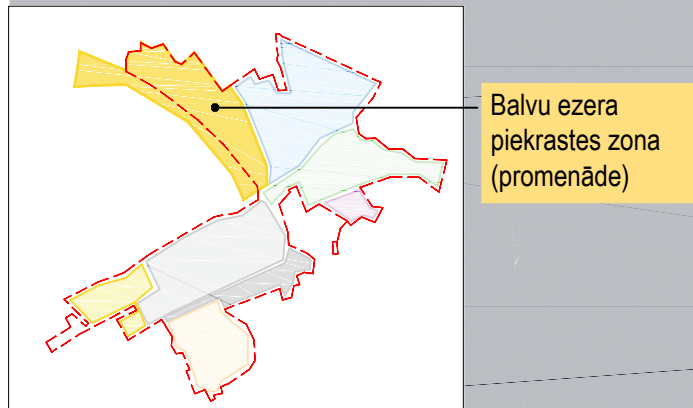


- auto stāvlaukums (~60 vietas)
- promenādes sākums, laivu piestātne
- viesnīca / tirdzniecība
- auto stāvlaukums (~100 vietas)
- tūrisma centrs / skatu tornis / kafe
- gājēju tunelis 'laika vārti'
- promenādes noeja pie ezera
- promenāde un noejas pie ezera
- vecā ceļa promenāde
- Balvu ezera izziņas taka
- laivu piestātnes
- laipa zem tilta

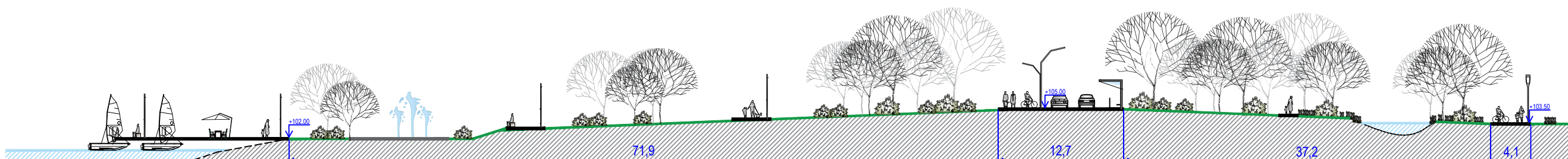
Balvu ezera piekrastes (promenādes) zonu paredzēt kā Balvu pilsētas **representatīvo zonu**, izbūvējot vismaz divus ietilpīgus auto stāvlaukumus (PARK & GO), tūrisma centru un promenādes.

Attīstības rekomendācijas:

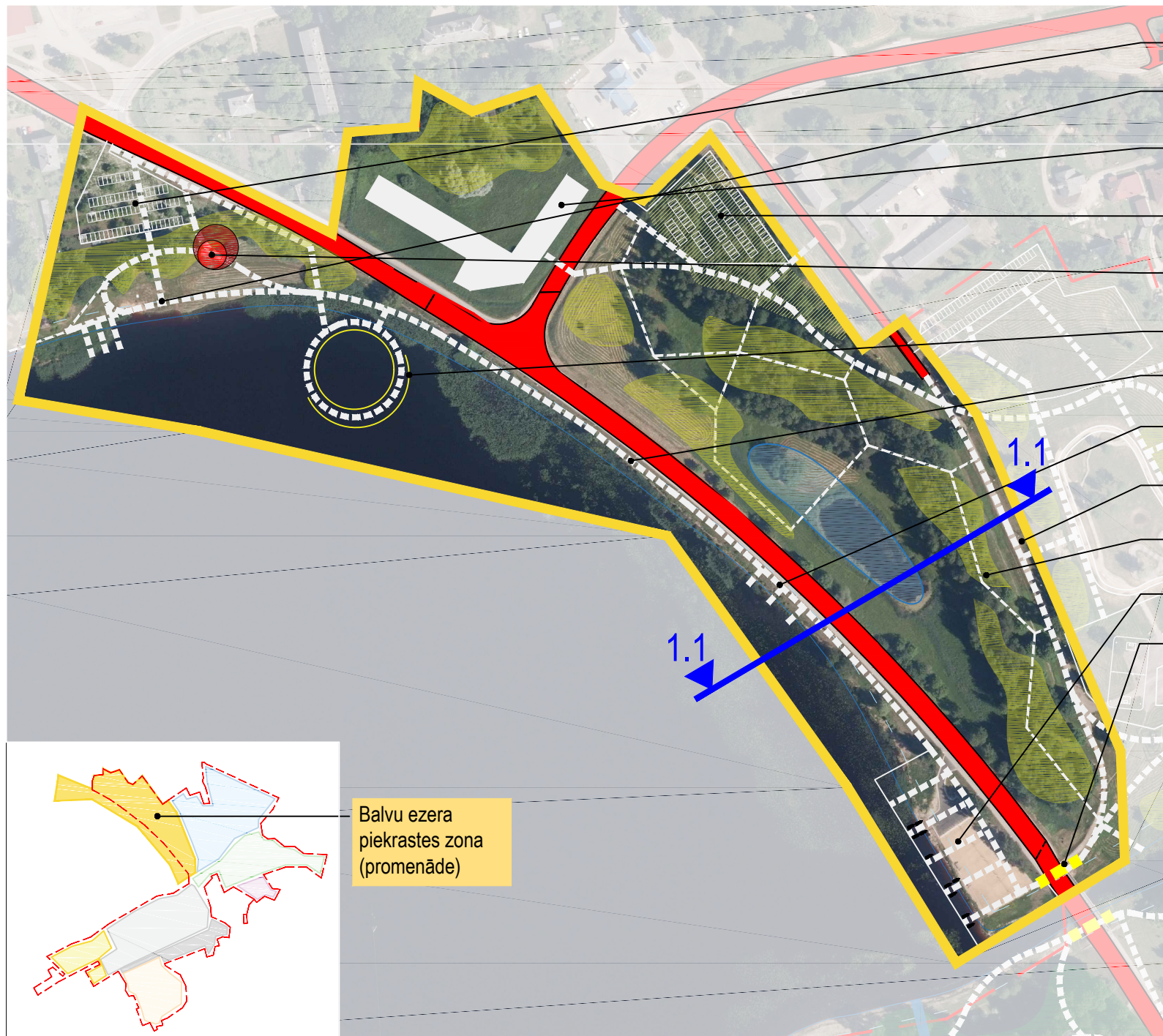
1. Stacijas ielas trasi **novirzīt tuvāk vecajam ceļam** (Partizānu ielai), iegūstot vairāk telpas Balvu ezera piekrastei;
2. Veidot **laikmetīgu Balvu pilsētas identitātes tēlu** – ēku, informācijas punkts / skatu platforma / kafejnīca, u.c.);
3. Veidot **gājēju tuneli** zem Stacijas ielas ar skata asi uz muižas ansambli – kunga māju;
4. Veidot **promenādi gar Balvu ezeru**, paredzot apstādījumus;
5. Izbūvēt laivu, jahtu un **posta 'Vilnītis' piestātņi**;
6. Izbūvēt **'laikmetu promenādi'** pa vecā ceļa trasi, paredzot labiekārtojumu un izglītojošu informāciju standus, vides objektus par Balvu vēsturisko attīstību;
7. Paredzēt ietilpīgus **auto stāvlaukumus** ar zaļās struktūras īpatnību vismaz 30% no kopējās platības;
8. Atvērt **skatu līnijas** caur esošo apaugumu uz sporta un atpūtas zonu;
9. Izbūvēt **Balvu ezera izziņas taku**;
10. Krasta ielas 3A teritorijā attīstīt **viesnīcu un tirdzniecības** pakalpojumus;
11. Veidot savienojumu ar Bolupes labā krasta teritoriju, izbūvējot **gājēju tuneli vai laipas** zem tilta.



Šķersprofils 1-1



Dokumenta nosaukums	Balvu ezera piekrastes zona 1.scenārijs		
Balvu muižas apbūves un tai pieguļošo teritoriju apstādījumu un publisko ārtelpu attīstības tematiskais plānojums	Lapas nosaukums	Lapu sk.	Lapas Nr.
	Mērogs	10	1

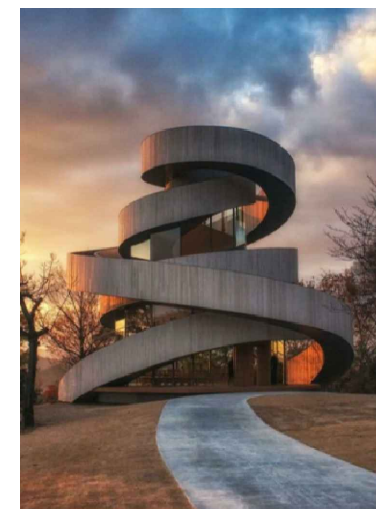


- auto stāvlaukums (~60 vietas)
- promenādes sākums, laivu piestātne
- viesnīca / tirdzniecība
- auto stāvlaukums (~100 vietas)
- tūrisma centrs / skatu tornis / kafe
- peldošā skatu platforma virs ezera
- promenāde gar ezeru
- promenāde un noejas pie ezera
- vecā ceļa promenāde
- Balvu ezera izziņas taka
- laivu piestātnes
- laipa zem tilta

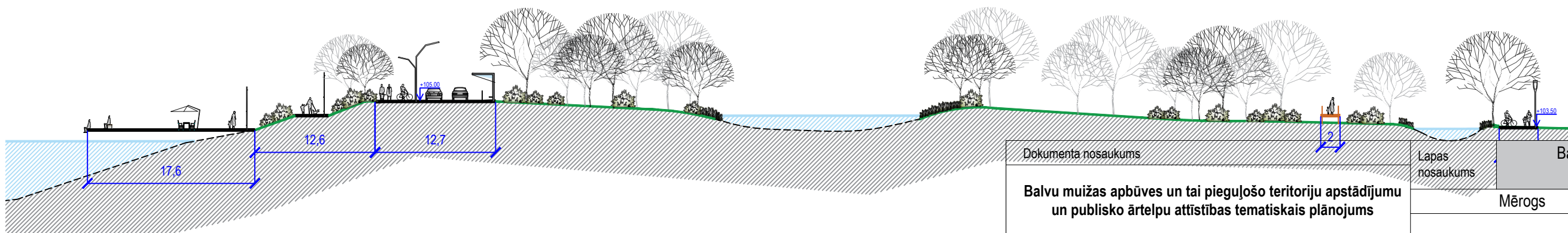
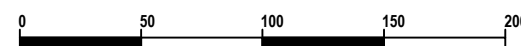
Balvu ezera piekrastes (promenādes) zonu paredzēt kā Balvu pilsētas **representatīvo zonu**, izbūvējot vismaz divus ietilpīgus auto stāvlaukumus (PARK & GO), tūrisma centru un promenādes.

Attīstības rekomendācijas:

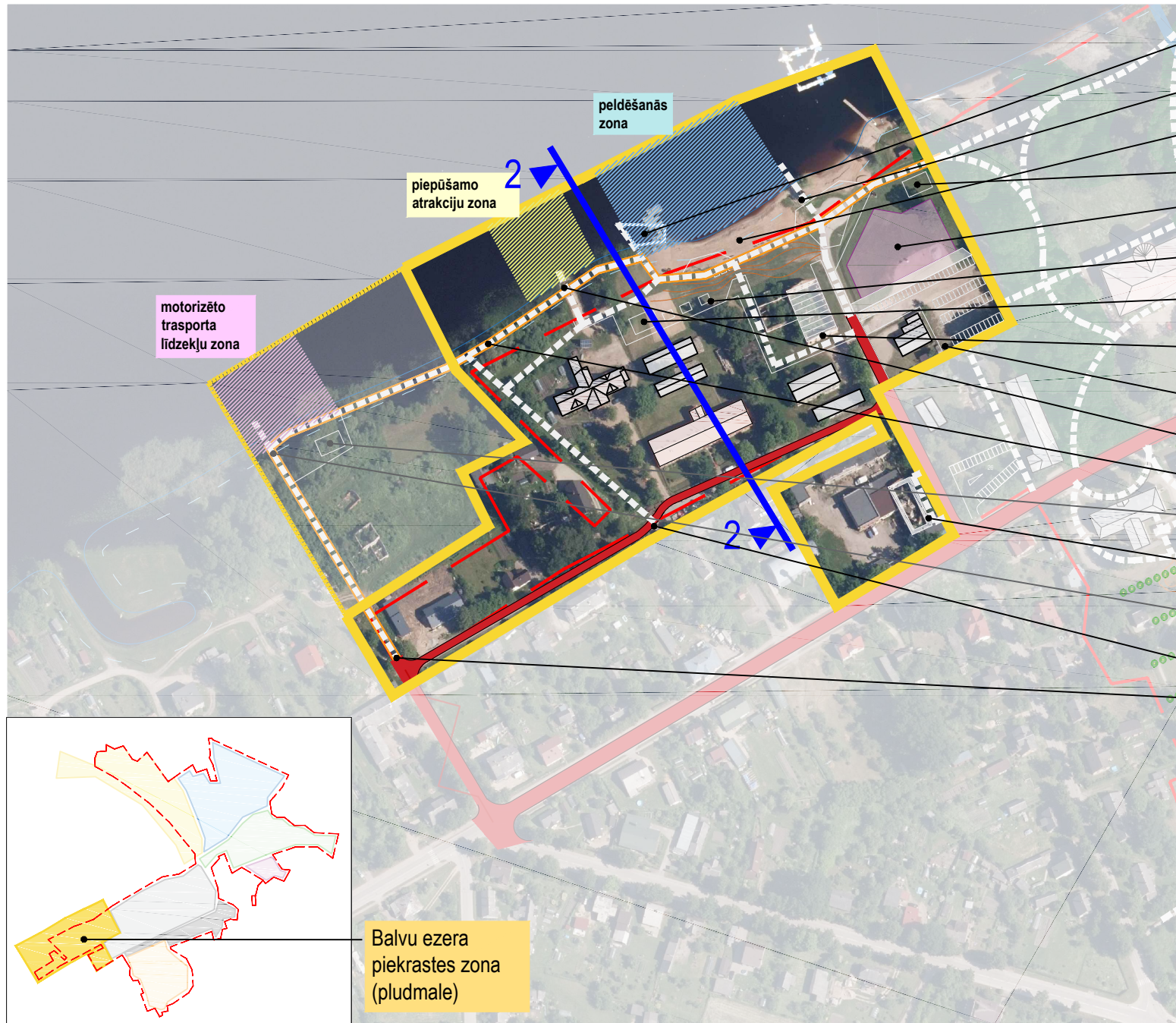
1. Stacijas ielai paralēli veidot **gājēju promenādi** ar skatu platformām;
2. Promenādes daļā paredzēt peldošu **pusloka skatu platformu** ezerā;
3. Veidot **laikmetīgu Balvu pilsētas identitātes tēlu** – ēku, informācijas punkts / skatu platforma / kafejnīca, u.c.);
4. Izbūvēt laivu, jahtu un **plota 'Vilnītis' piestātņi**;
5. Izbūvēt **'laikmetu promenādi'** pa vecā ceļa trasi, paredzot labiekārtojumu un izglītojošu informāciju standus, vides objektus par Balvu vēsturisko attīstību;
6. Paredzēt ietilpīgus **auto stāvlaukumus** ar zaļās struktūras īpatsvaru vismaz 30% no kopējas platības. Respektēt esošo apaugumu;
7. Atvērt **skatu līnijas** caur esošo apaugumu uz sporta un atpūtas zonu;
8. Izbūvēt **Balvu ezera izziņas taku**;
9. Krasta ielas 3A teritorijā attīstīt **viesnīcu un tirdzniecības** pakalpojumus;
10. Veidot savienojumu ar Bolupes labā krasta teritoriju, izbūvējot **gājēju tuneli vai laipas** zem tilta.



Šķērsgaršis 1.1-1.1



Dokumenta nosaukums	Balvu ezera piekrastes zona 2.scenārijs		
Balvu muižas apbūves un tai pieguļošo teritoriju apstādījumu un publisko ārtelpu attīstības tematiskais plānojums	Lapas nosaukums	Mērogs	Lapu sk.
			10
			Lapas Nr.
			2

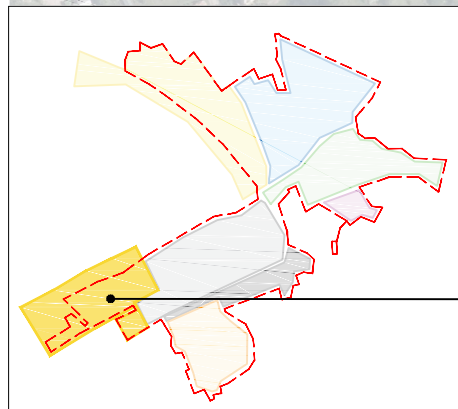


- ierobežota peldētava
- tūrisma kuģīša piestātne
- pludmale ar zvilņiem
- nomas punkts
- aktivitāšu laukums
- ģerbtuves / glābšanas centrs
- nomas punkts
- pludmales kafejnīca / restorāns
- auto stāvlaukums (~60 vietas)
- laivu piestātne
- krasta pastaigu laipa / ceļš
- nomas punkts
- 'vides siena'
- motorizēto transporta līdzekļu piekļuve
- savienojums ar Alejas ielu
- izeja uz Rūpniecības ielu

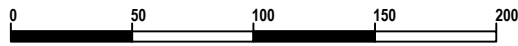
Balvu ezera piekrastes (peldvietas) zonu paredzēt kā pilsētas **galveno oficiālo peldvietu**, labiekārtojot teritorijas sauļošanās un peldēšanās zonas atbilstoši MK noteikumiem.

Attīstības rekomendācijas:

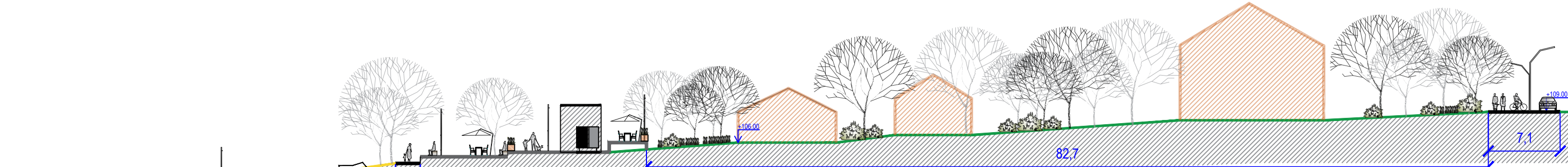
1. **Labiekārtot pludmali**, paredzot koka laipas, takas, atpūtas vietas ar zvilņiem sauļošanās un saulrieta vērošanai. Papildus paredzēt ierobežotu peldēšanās vietu, kas piemērota arī ziemas peldēm;
2. Piekrastes daļai izstrādāt funkcionālo un tematisko zonējumu, nosakot ūdens teritorijas lietošanas nosacījumus;
4. Teritorijā **paredzēt aktivitāšu laukumu**, kas galvenokārt kalpotu par pasākumu laukumu, piemēram, brīvdabas kino izrādēm, u.c.;
5. **Laivu nomu** pārvietot uz piekrastes promenādes daļu;
6. Atjaunot un iedzīvināt bij. brūža **drupas**, paredzot kafejnīcu, viesnīcu, svinību telpas;
7. Bij. muižas **pienotavas** A fasādes drupas iekonservēt un eksponēt kā 'vides sienu', paredzot mākslas darbu izvietošānu un citu mākslas aktivitāšu izvēršanu;
8. **Piepūšamās ūdens atrakcijas** novirzīt pa kreisi no muižas parka;
9. Visas zonas ietvaros paredzēt **vienota stila** būves un labiekārtojumu;
10. Papildināt ar **krasta stādījumiem** (vītoliem, kārklēm, priedēm, u.c.);
11. Transporta kustību paredzēt tikai **līdz auto stāvlaukumam**;
12. Veidot savienojumu piekrastes pastaigu takai ar Alejas ielu un Rūpniecības ielu;
13. Rūpniecības ielas galā paredzēt motorizēto transporta līdzekļu aktivitāšu zonu un nomas punktu.



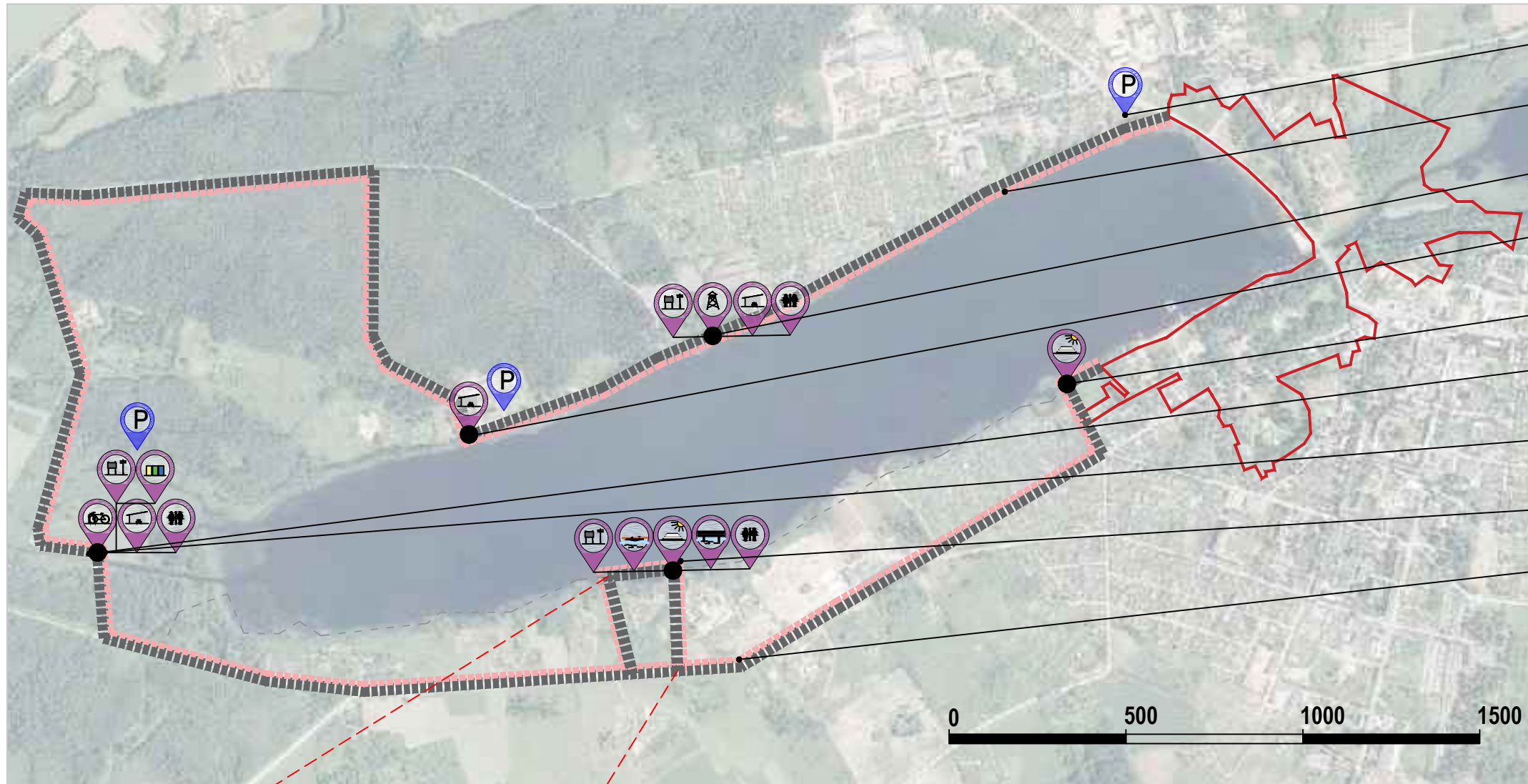
Balvu ezera piekrastes zona (pludmale)



Šķēršprofils 2-2

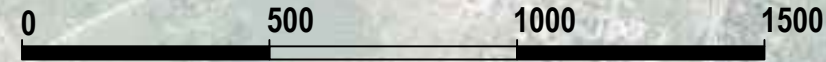


Dokumenta nosaukums	Lapas nosaukums	Balvu ezera piekrastes zona (peldvieta)	
Balvu muižas apbūves un tai pieguļošo teritoriju apstādījumu un publisko ārtelpu attīstības tematiskais plānojums	Mērogs	Lapu sk.	Lapas Nr.
		10	3



- auto stāvvietā un savienojums ar promenādi
- grants seguma un koka laipu / terašu pastaigu taka
- Vecā parka atpūtas vieta ar skatu torni
- auto stāvlaukums un labiekārtota atpūtas vieta
- atpūtas vieta ar skata platformu
- auto stāvlaukums un labiekārtota atpūtas vieta
- atjaunotas slūžas ar skatu platformām pār Bolupi
- labiekārtota atpūtas vieta ar terasi un laivu piestātņi
- esošais grants ceļš

Balvu ezera piekrastes pastaigu maršruta zonu attīstīt kā aktīvās atpūtas trasi ar atsevišķām labiekārtotām atpūtas vietām.



Attīstības rekomendācijas:

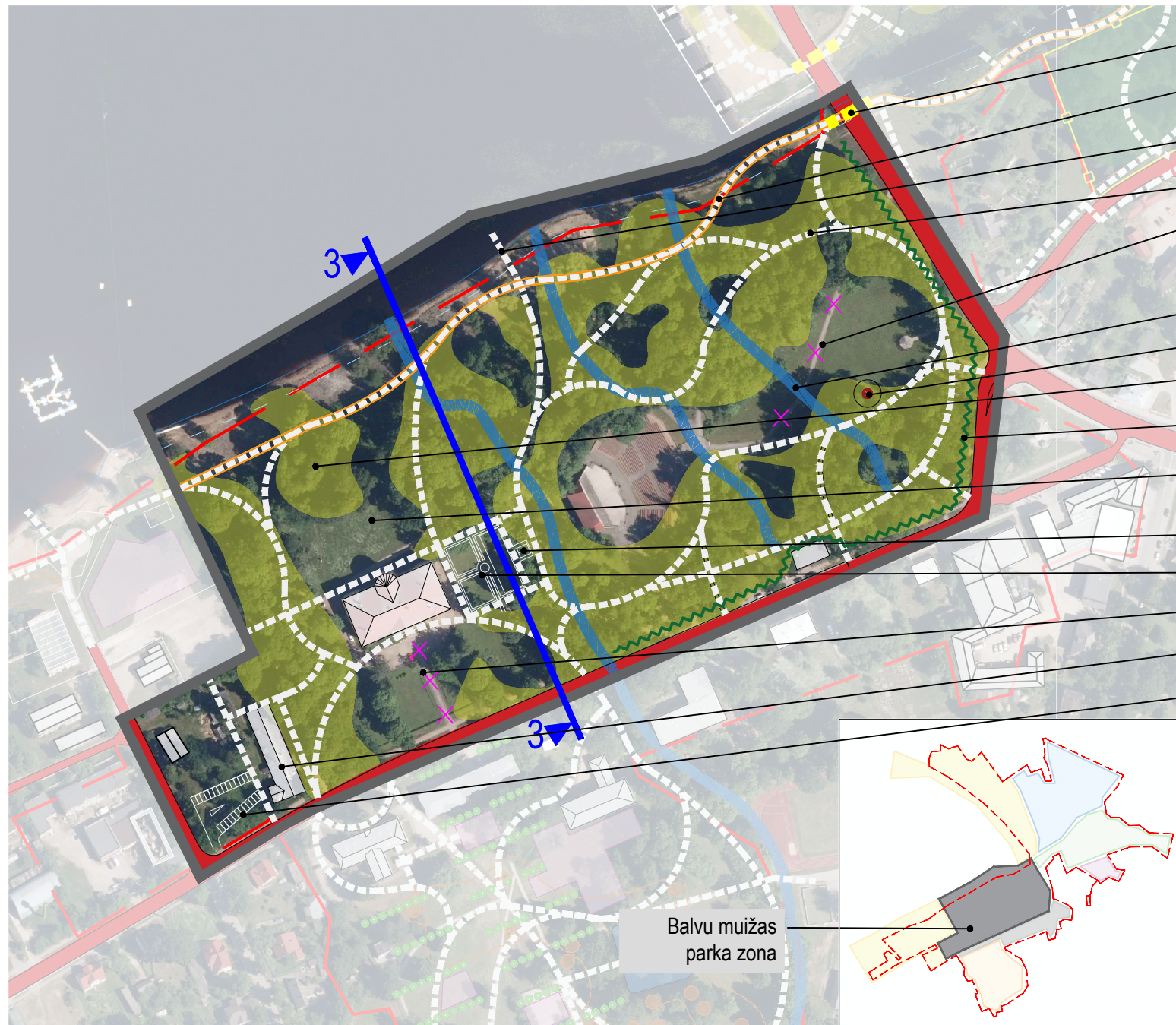
1. Izbūvēt **pastaigu taku** pa Balvu ezera tauvas joslu, savienojot perspektīvās promenādes sākuma punktu un pensionāta 'Balvi' teritoriju;
2. Vecā parka teritorijā izbūvēt **skatu torni** un labiekārtotu atpūtas vietu / **skatu platformu**. Saglabāt esošo atpūtas vietu;
3. Pensionāta 'Balvi' teritorijā takas apmeklētājiem paredzēt **labiekārtotu atpūtas vietu un auto stāvlaukumu**;
4. Izvietot takas **marķējumu** pa esošo ceļu cauri mežam līdz Balvi-Celmene-Sita ceļam;
5. Izvietot **marķējumu** no Balvi-Celmene-Sita ceļa līdz slūžām pār Bolupi;
6. Paredzēt **slūžu pārbūvi** pār Bolupi. Izbūvēt tiltu, kas nodrošina arī apsaimniekošanas transporta piekļuvi teritorijām apbus Bolupei;
7. Pie pārejas paredzēt labiekārtotu **atpūtas vietu un auto stāvlaukumu**. Atpūtas vietā paredzēt piknika galdus, ugunsкура vietas, šķirotu atkritumu konteinerus slēgtā nojumē;
8. Tālāk maršrutu virzīt līdz Balvi-Teteri-Upatnieki ceļam un Brīvības ielai;
9. Veidot **pieeju ezera krastam** pa Tālo ielu. Krastā izbūvēt labiekārtotu **atpūtas vietu ar skatu platformu un laivu piestātņi**.



Pastaigu maršruta posms līdz ezeram pa Tālo ielu. Avots: Izgriezums no www.kadastrs.lv kartogrāfiskā materiāla



Dokumenta nosaukums	Lapas nosaukums	Balvu ezera piekrastes zona (pastaigu maršruts)	
Balvu muižas apbūves un tai pieguļošo teritoriju apstādījumu un publisko ārtelpu attīstības tematiskais plānojums	Mērogs	Lapu sk.	Lapas Nr.
		10	4



- gājēju tunelis
- pastaiģu maršruts gar ezeru
- atjaunota laivu piestātne
- rekonstruēts ainavisks celiņu tīkls
- demontējami apjomi - lauces šķērsojoši celiņi, apgaismes laternas, u.c.
- atjaunotas vēsturiskās ūdenstece
- persp. karoga masts
- vēsturiskā un esošā triece
- atjaunoti vēsturiskie buferstādījumi
- atjaunota vēsturiskā pagalma lauce un skatu līnijas uz ezera ainavu
- atjaunota lapene
- atjaunots regulārais parteris
- atjaunota parādes lauce
- atjaunota bij. muižas kalpu māja
- auto stāvlaukums

Balvu muižas parka zona

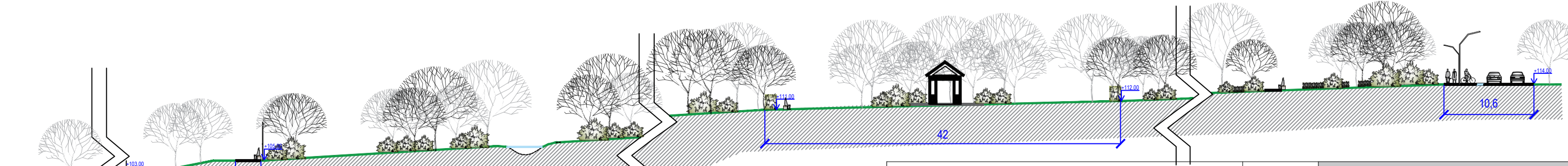
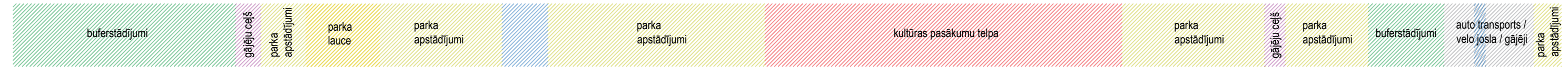


Balvu muižas parka zonu paredzēt attīstīt kā autentisku, maksmāli vēsturiskai situācijai pietuvinātu ainavu.

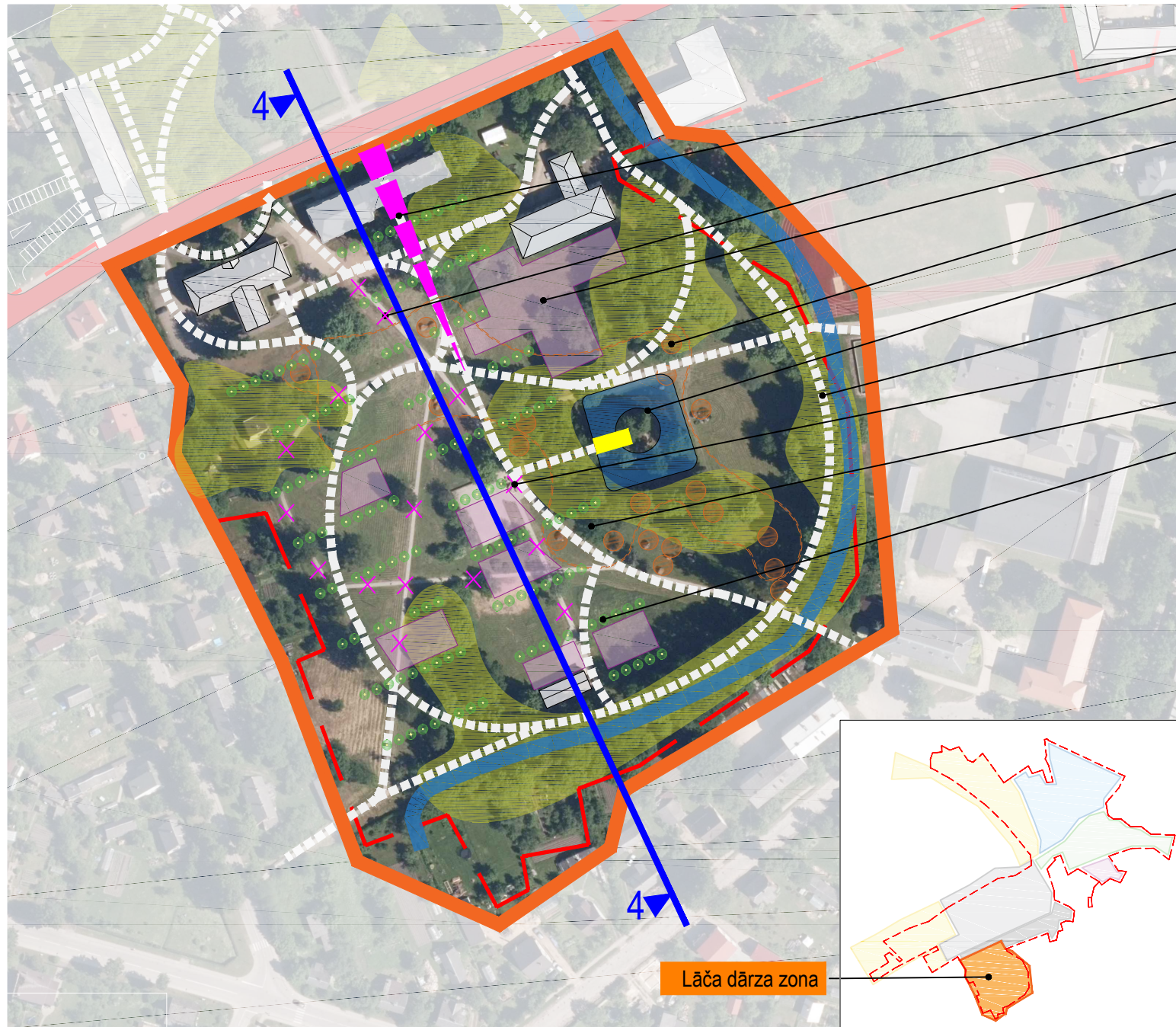
Attīstības rekomendācijas:

1. Izskatīt iespēju esošās brīvdabas estrādes demontāžai ar mērķi atjaunot parka 19.gs. ainaviskās vērtības vai plānot esošās estrādes pilnīgu pārbūvi, atbilstoši mūsdienu prasībām;
2. Izveidot apakšzemes gājēju **tuneļa savienojumu** ar Jaunatnes parku;
3. Rekonstruēt parka vēsturisko **celiņu tīklu**, savienojot ar piekrastes peldvietas un Jaunatnes parka zonām. Celiņiem paredzēt grants segumu ar stiprinātiem bortiem. Visu celiņu konstrukciju paredzēt transporta slodzei. Celiņa posmu gar ezera krastu izbūvēt vismaz 3,5m platumā, nodrošinot apsaimniekošanas transporta piekļuvi;
4. Rekonstruēt kunga mājas **parādes lauci** un **pusloka piebraukšanas ceļu** līdz ieejas durvīm. Pusloka ceļam paredzēt grants vai granīta segumu;
5. Pakāpeniski **atjaunot parka stādījumu** struktūru, balstoties uz dendroloģiskās inventarizācijas datiem;
6. Atjaunot parka perimetrālos **buferstādījumus** posmā gar Partizāna un Brīvības ielām;
7. Paredzēt **demontēt** parka vēsturiski neiederīgās struktūras - uzpludināto dīķi, lauces šķērsojošos celiņus, apgaismojuma laternas, soliņus, u.c. novecojošos labiekārtojuma elementus;
8. Atjaunot **vēsturisko lapeni** un **ģeometrisko dārza** parteri, pielāgojot teritorijas izmantošanu nelieliem ārtelpas kultūras pasākumiem;
9. Atjaunot **dabiskās ūdenstece**s un veikt vēsturiskās **trieces** izpēti un atjaunošanu kā izglītojošu objektu. Izvērtēt jaunuzbūvētās trieces lietderību, izskatīt iespēju pārnest uz citu pilsētas teritoriju;
10. Izvietot **karoga mastu** uz Stacijas ielas asīm. Masti izvietojams starp koku vainagiem;
11. Atjaunot bij. kalpu māju;
12. Paredzēt pakalpojumu sniedzējiem **auto novietni** pie bij. muižas kalpu mājas.

Šķērsgriezums 3-3



Dokumenta nosaukums	Balvu muižas parks		
Balvu muižas apbūves un tai pieguļošo teritoriju apstādījumu un publisko ārtelpu attīstības tematiskais plānojums	Lapas nosaukums	Mērogs	Lapu sk.
			10
			Lapas Nr.
			5



- vizuāli spilgta ieeja
- demontējami celiņa posms
- aktivitāšu laukumi
- laukakmens izziņas taka
- vēsturiskais dīķis ar saliņu
- vēsturiskā lazdu aleja
- demontējama strūklaka
- lietusūdens risinājumi
- atjaunojami augļu koku stādījumi

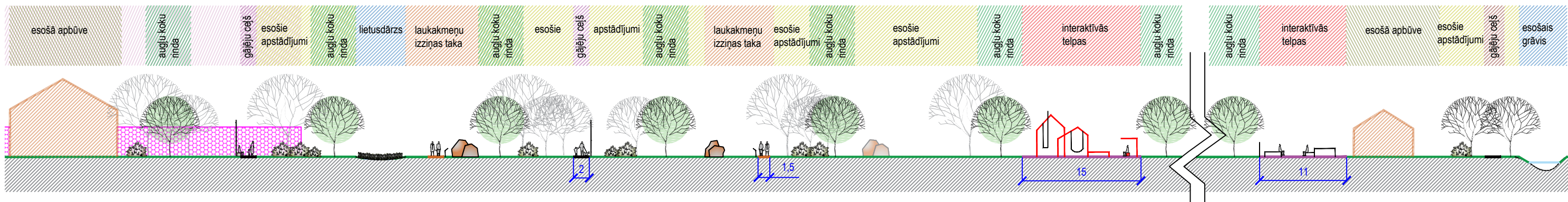
Lāča dārza zonu paredzēt attīstīt kā interaktīvi izglītojošās atpūtas zonu, padarot to staigājamāku un neseidzīgai atpūtai piemērotāku.

Attīstības rekomendācijas:

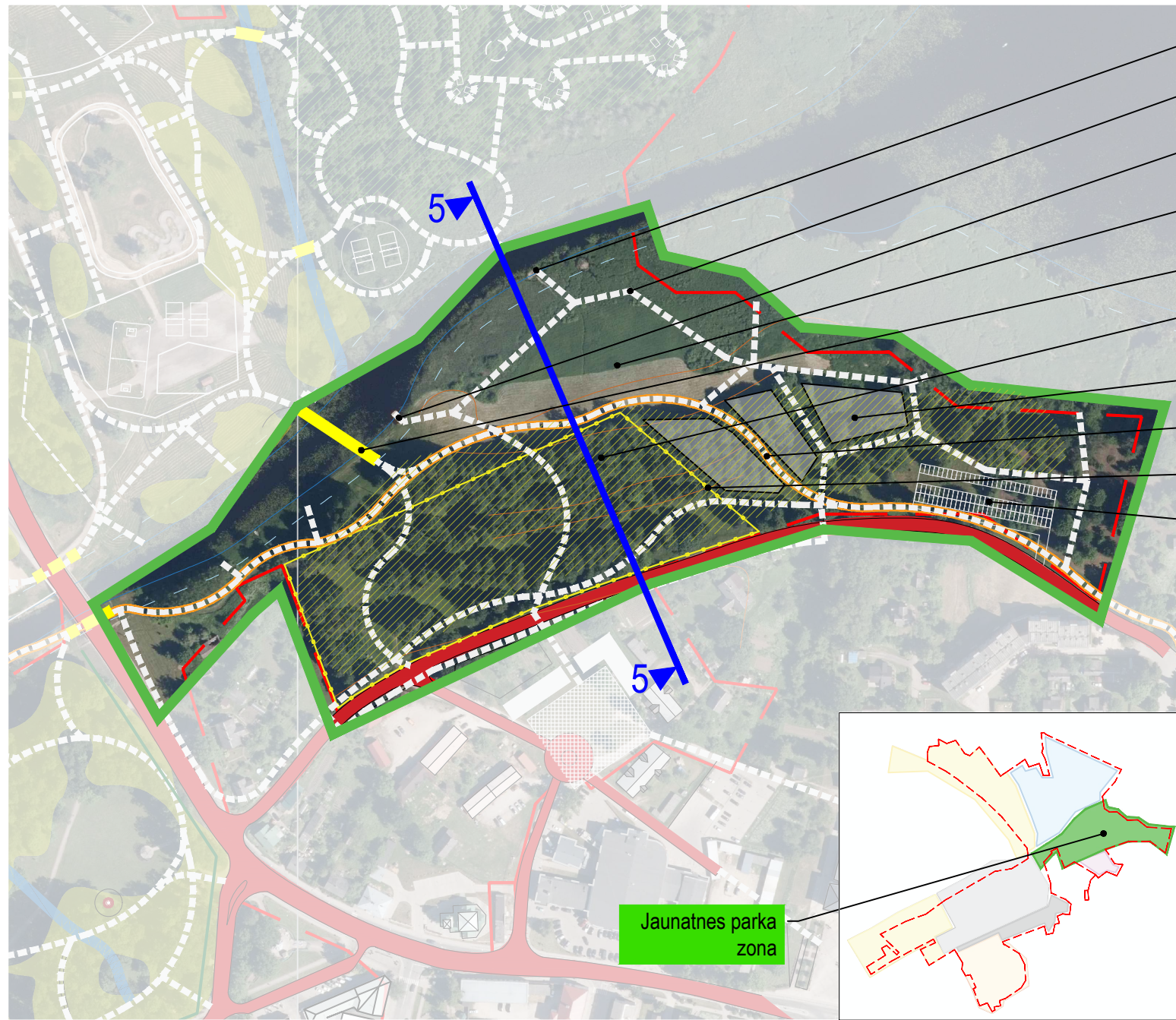
1. Veikt parka **dendroloģisko inventarizāciju**;
2. **Rekonstruēt esošo ceļu tīklu**, likvidējot caurstaigājamus virzienus un pilnveidojot pastaigu lokus;
3. Veidot **vizuāli spilgtu ieeju** pa centrālo asi - izmantot laikmetīgās mākslas paņēmienus;
4. Demontēt **strūklaku** un tajā izvietoties laukakmeņus pārvietot uz citu dārza daļu;
5. Paredzēt **tematisko maršruta taku gar laukakmeņiem**, pievienot izglītojošu informāciju;
6. Veidot ritmiskus **augļu koku** stādījumus muižas kunga mājas un muzeja ēkas apjomā;
7. Starp augļu kokiem paredzēt **aktivitāšu telpas / laukumus**, kurus izmantot, eksponējot īslaicīgus vides un mākslas objektus, kā arī izmantot kā interaktīvās komunikācijas telpas;
8. Piešķirt funkciju dārzā esošai ēkai;
9. Pie bērnu un jauniešu centra paredzēt **aktivitāšu telpu / laukumu**;
10. Visā teritorijā paredzēt **lietusūdens** savākšanas un novadīšanas sistēmu, izmantojot bioievalkas, grāvjus, lietusdārzus.



Šķērsgriezums 4-4



Dokumenta nosaukums	Lapas nosaukums	Lāča dārzs	
Balvu muižas apbūves un tai pieguļošo teritoriju apstādījumu un publisko ārtelpu attīstības tematiskais plānojums	Mērogs	Lapu sk.	Lapas Nr.
		10	6

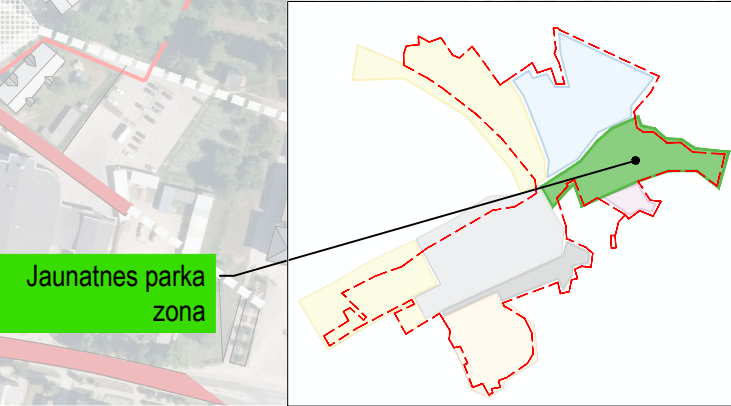


- Pārceltuve
- Bolupes dabas izziņas takas
- atpūtas vieta / terase
- Bolupes pļavas
- Gājēju tilts
- Brīvdabas estrādes zona
- Bērnu rotaļu laukumi
- Baznīcas ceļš
- Nožgojums
- Auto stāvlaukums (~100 vietas)

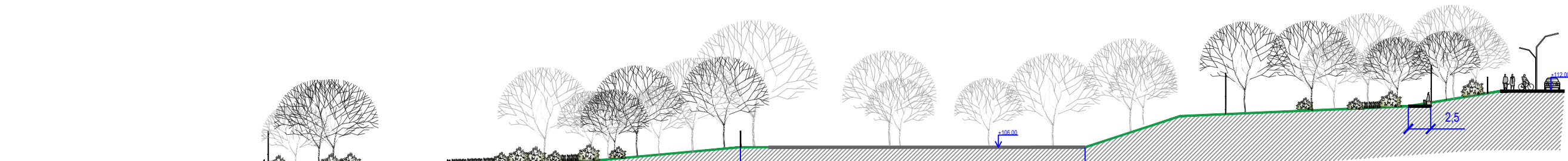
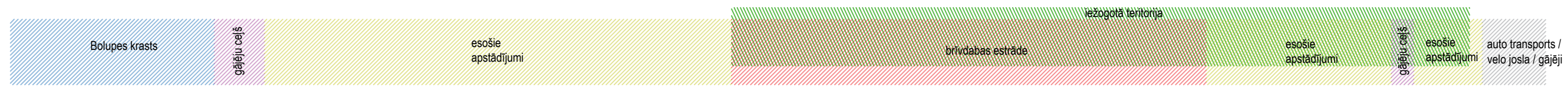
Jaunatnes parka zonai piešķirt jaunu identitāti un attīstot veidot kā kvalitatīvu atpūtas un kultūras pasākumu teritoriju.

Attīstības rekomendācijas:

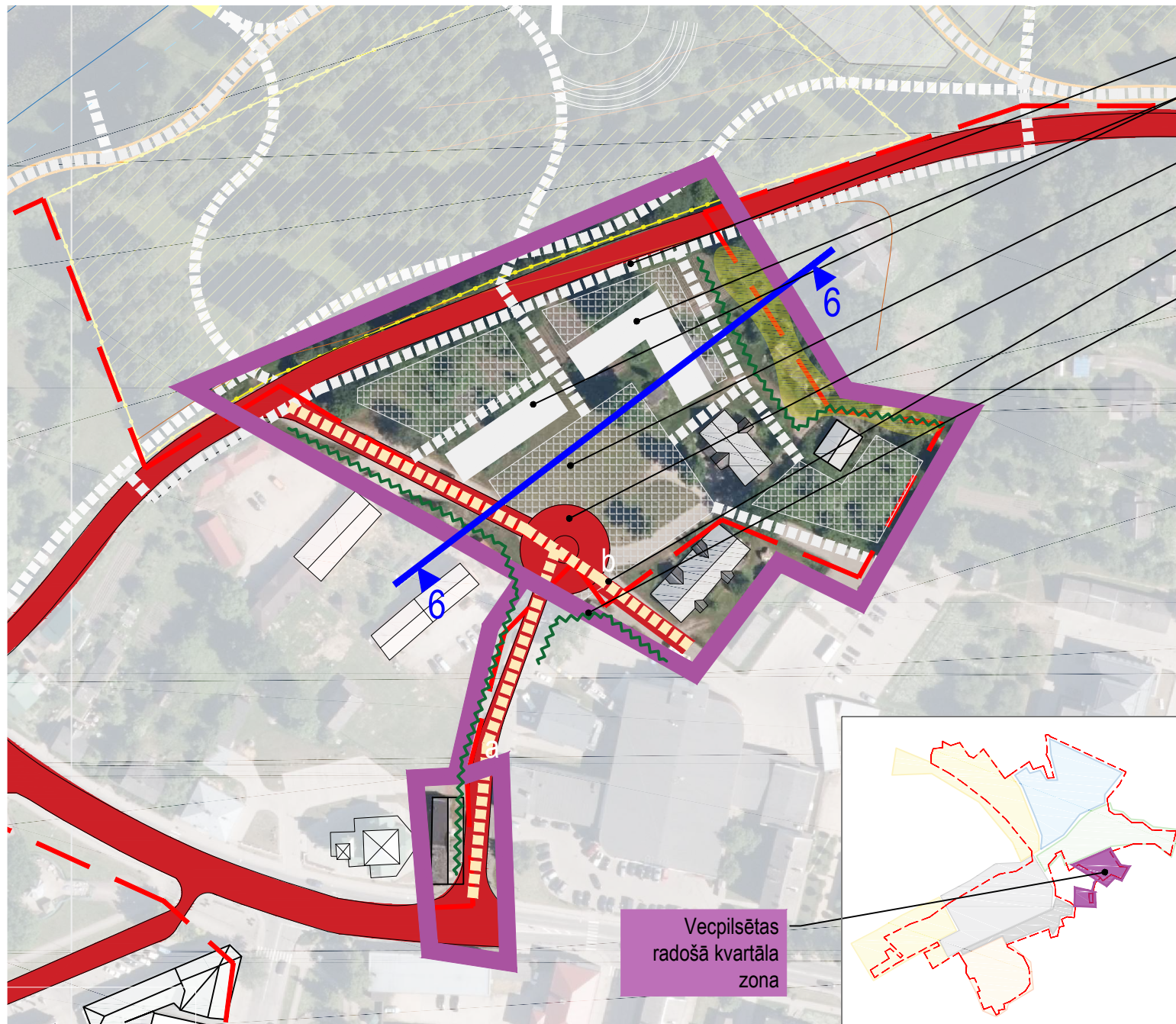
1. Iesaistot sabiedrību, rosināt piešķirt **jaunu nosaukumu** parka teritorijai;
2. Izvērtēt iespēju paredzēt vietu **jaunai brīvdabas estrādei**;
3. Izbūvēt **ceļu tīklu** un tā savienojumu ar muižas parku. Papildus paredzēt labiekārtotas noejas pie Bolupes. Veidot nelielas atpūtas terases;
4. Izbūvēt **gājēju tiltu**, nodrošinot Bolupes kuģošanu. Tilta virzienu vērst pret Balvu reprezentatīvo zonu un noeju savienot ar veco ceļu;
5. Izbūvēt **pārceltuvi** (piemēram, ar gaisa trosi);
6. Izbūvēt **pastaiģu dabas takas** pa Bolupes palienām. Daļu takas paredzēt kā laipas;
7. Parka nogāzē paredzēt **bērnu rotaļu laukumus** dažādām vecuma grupām. Laukumu aprīkojumu pielāgot esošajam reljefam;
8. Paredzēt **ziemas sporta** veidiem atbilstošas labiekārtotas vietas (slēpošanas trases, kamaniņu šūķšanu);
9. **Retināt esošos apstādījumus** un **paredzēt jaunus** – daudzpakāpju stādījumus (krūmus, ziemcietes);
10. Atsevišķās vietās **saglabāt alejas tipa rindas**;
11. Risināt lietusūdens novadīšanu, savākšanu un attīrīšanu;
12. Izbūvēt auto stāvlaukumu.



Šķēršprofils 5-5



Balvu muižas apbūves un tai pieguļošo teritoriju apstādījumu un publisko ārtelpu attīstības tematiskais plānojums	Dokumenta nosaukums	Jaunatnes parks		
	Lapas nosaukums	Mērogs	Lapu sk.	Lapas Nr.
			10	7



- gājēju ietve gar Ezera ielu
- pakalpojumu centra apbūve (viesnīca, tirdzniecība, pakalpojumi)
- radošais kvartāla ārtelpas
- esošais centrālais aplis
- gājēju ielas
- buferstādījumi

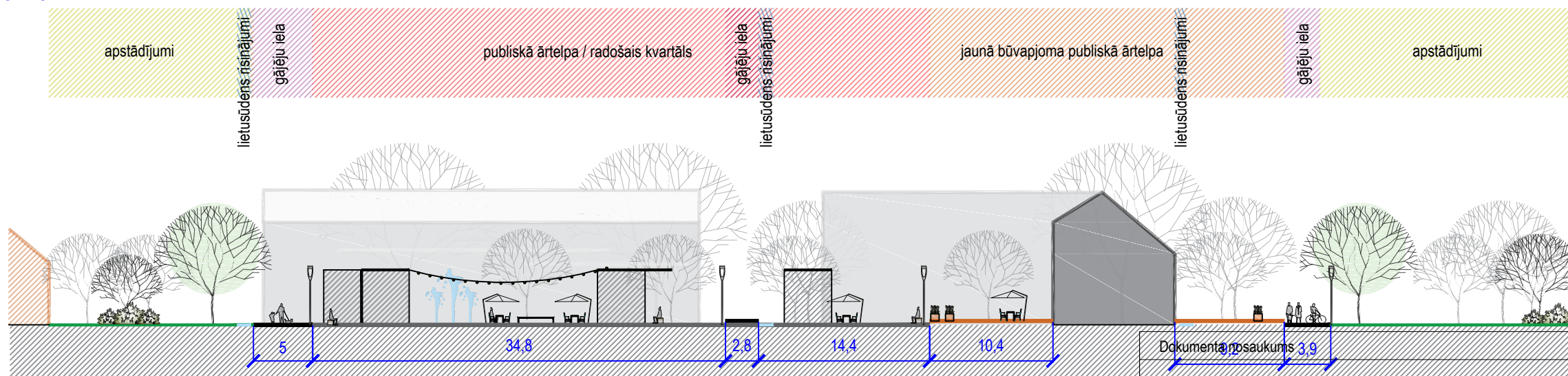
Vecpilsētas radošā kvartāla zona attīstāma kā pilsētas vēsturiskā centra kodols, radot sociāli aktīvu apkārtni, un sasaistot to ar pilsētas nozīmīgākām rekreācijas ārtelpām.

Attīstības rekomendācijas:

1. Izbūvēt gājēju ietvi gar Ezera ielu, paredzot ielas pārbūvi ievērojot kopīgās ielas telpas lietošanas principus;
2. **Iedzīvīnāt vecpilsētas centru**, piesaistot privātos investorus, pasākumu organizatorus, aktīvas nevalstiskās organizācijas, dažādu ārtelpas pasākumu veidošanā, sabiedrības pulcēšanā un izglītošanā;
3. Radīt apstākļus labvēlīgai **mobīlai tirdzniecības un pakalpojumu** sniegšanai - nodrošināt inženierkomunikāciju pieslēgumus, atļaujas, u.c.
4. Kvartālu veidot kā nākotne potenciālo tirgus vietu;
5. Paredzēt kvartāla **perimetrālo apbūvi**, nodrošinot nakšņošanas, ēdināšana u.c.sociālos un tūrisma pakalpojumus. Apbūvi veidot ar iekļaujoši laikmetīgu arhitektūru;
6. Teritoriju labiekārtojot, izmantot **laikmetīgus risinājumus**, kas izceļ vietas vēsturisko šarmu un vērtības;
7. Nodrošināt **savienojumu ar Jaunatnes parku** un esošo kultūras un atpūtas centru, izbūvējot gājēju ielas;
8. Saglabāt esošo centrālo apli.



Šķērsgaršis 6-6



Dokumenta nosaukums 3.9
Balvu muižas apbūves un tai pieguļošo teritoriju apstādījumu un publisko ārtelpu attīstības tematiskais plānojums

Lapas nosaukums	Vecpilsētas radošais kvartāls		
Mērogs	Lapu sk.	Lapas Nr.	
	10	8	



- dzīvojamo traileru zona
- auto stāvlaukums (~50-80 vietas)
- piebraucamais ceļš
- tūrisma pakalpojumu centrs
- aktivitāšu laukums (t.sk.pārvietojamās atrakcijas)
- kempingi
- dabas takas / slēpošanas trase
- skeitparks
- pilnveidota esošā velotrase
- inventāra nomas punkts / slidotava
- sporta laukumi
- pārceļtuve
- vingrošanas iekārtas
- laivu nolaišanas rampa
- atpūtas vieta / terase pie upes

Bolupes labā krasta zona

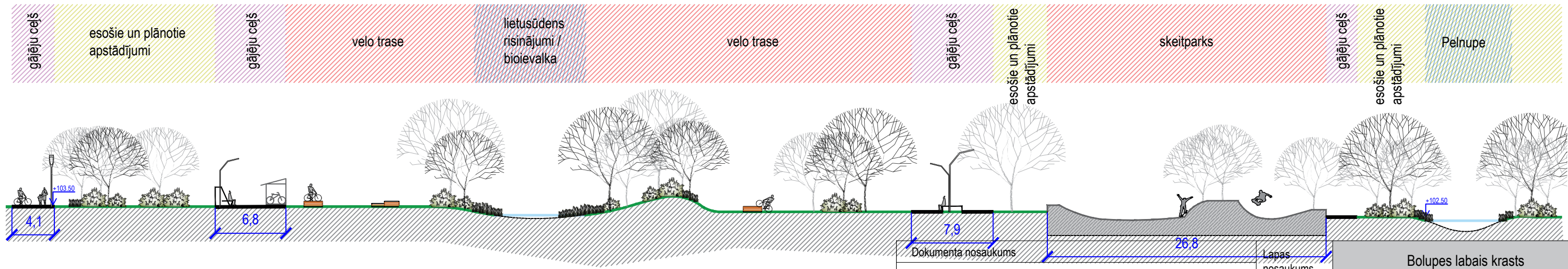
Bolupes labā krasta zonu attīstīt kā aktīvās atpūtas un tūrisma pakalpojumu teritoriju.

Attīstības rekomendācijas:

1. Labiekārtot **dzīvojamo traileru** teritoriju, paredzot piekļuvi no jaunizbūvējama ceļa ar pieslēgumu pie Krasta ielas;
2. Izbūvēt un labiekārtot **kempingu** teritoriju, maksimāli saglabājot esošo apaugumu. Veidot pieejas pie Bolupes, sasaitīt ar perspektīvo dabas / slēpošanas taku;
3. Tūrisma zonā paredzēt **tūrisma pakalpoju centru**;
4. Izveidot **dabas izziņas taku** un **laipas** pār Pelnu pīti. Takas aprīkot ar apgaismojumu un ziemas periodā nodrošināt slēpošanas iespējas;
5. Plānot **slidotavu un nomas** punktu aktivitāšu inventāram;
6. Izbūvēt **sporta laukumus** (volejbols, basketbols, florbols, u.c.);
7. Saglabāt laukumu **pārvietojamām atrakcijām**. Nodrošināt piekļuvi no Partizānu ielas;
8. Labiekārtot un pilnveidot **esošās velo trases** apkārtni, iekļaujot kopējā sporta laukumu sistēmā;
9. Paredzēt skeitparka izbūvi;
10. Izveidot **vingrošanas laukumus** ar āra iekārtām. Paredzēt segta tipa aktivitāšu laukumus;
11. Paredzēt **buferstādījumus** gar privātām teritorijām;
12. Izbūvēt **auto stāvlaukumu**;
13. Auto **transporta kustību** pa Partizāna ielu paredzēt no Krasta ielas. Caurbraukšanu nodrošināt tikai operatīvam un apsaimniekošanas transportam;
14. Izbūvēt laivu nolaišanas rampu;
15. Izbūvēt pārceļturi, kas savienota ar Jaunatnes parka dabas izziņas takām.



Šķēršprofils 7-7



Balvu muižas apbūves un tai pieguļošo teritoriju apstādījumu un publisko ārtelpu attīstības tematiskais plānojums	Dokumenta nosaukums	Lapas nosaukums	Bolupes labais krasts	
	Mērogs	Lapu sk.	Lapu Nr.	
		10	9	

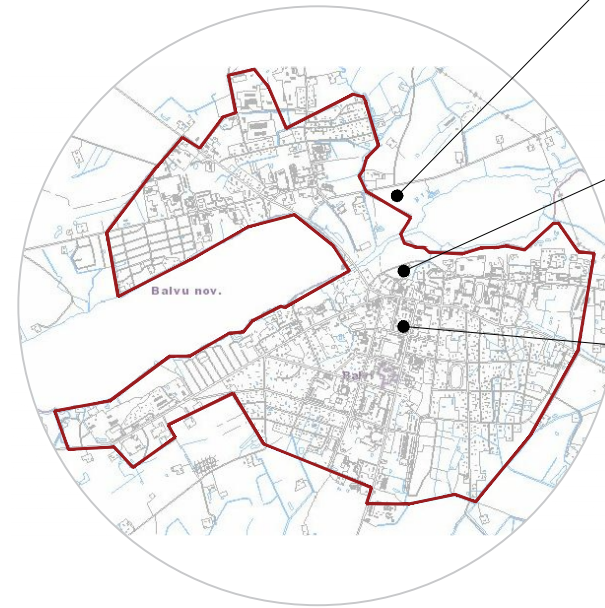


1. Balvu novada īpaši augstvērtīgu ainavu telpas attīstības plāns (ainavu attīstības plāns) TmP

Novada ainavu telpas izpēte, vēsturiskā attīstība, identitātes raksturlielumi. Ainavu struktūras un elementi, īpaši augstvērtīgu ainavu identifikācija, skatu līnijas un atvērumi. Plānošanas principiālie nosacījumi

2. Balvu novada transporta attīstības TmP

Transporta infrastuktūras izpēte, perspektīva un vadlīnijas. Transporta infrastruktūras telpiskās struktūras savienojumi, t.sk. pilsētvides mobilitāte, kritiskie mezglu punkti, trases. Transporta plūsmas nosacījumi - ielu trases kā publiskās ārtelpas estētiski principiālie nosacījumi (ielu telpas plānojuma principi, labiekārtojuma, apstādījumu un inženierkomunikāciju savietojamība). Transporta novietojanas funkcionāli telpiskie principi. Risinājumu ieviešanas secība. Velosatiksmes attīstības plāns.



3. Pilsēt būvniecības plānošanas attīstības un apbūves arhitektoniski mākslinieciskās izpēte

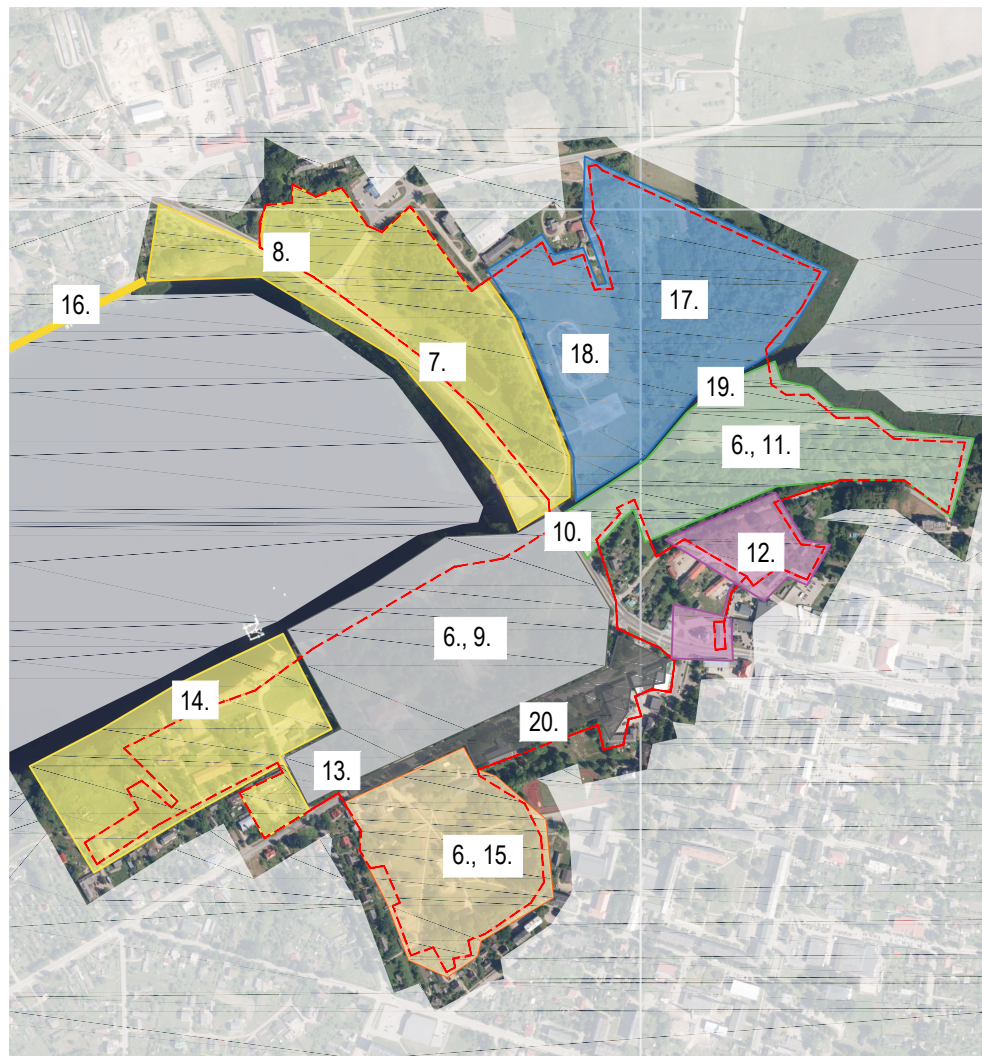
Pilsēt būvniecības vēsturiskā attīstība, ielu tīklojums, apbūve (raksturs, funkcijas, arhitektoniski mākslinieciskās vērtības). Vēsturiskā centra definējums, aizsargjoslas. Vēsturiskā centra un aizsargjoslas teritorijas attīstības principiālie nosacījumi (apbūves arhitektoniskie principi, t.sk. nožogojums)

4. Pilsētvides lietus kanalizācijas un meliorācijas attīstības un klimata pārmaiņu ietekmes vadlīnijas

Pilsētvides hidroloģiskā režīma izpēte, klimata pārmaiņu ietekmes scenāriju izstrāde, esošās lietusūdens inženiersistēmu kvalitātes novērtējums, lietusūdens savākšanas, attīrīšanas un novadīšanas principiālie risinājumi, sistēmas modelēšanas scenāriji, ieviešanas secība

5. Pilsētas ūdens teritoriju un krastmalu, un apstādījumu struktūras un publisko ārtelpu vadlīnijas

Balvu un Pērkonu ezeru, un Bolupes ainavas estētisko, ekoloģisko un funkcionālo faktoru izpēte. Ainavas estētisko kvalitāšu attīstības principiālie risinājumi (apaugums, skatu līnijas, apbūves raksturs). Ainavas ekoloģisko kvalitāšu apsaimniekošanas principi - vietas bioloģiskās daudzveidības nostiprināšanai un paaugstināšanai. Ainavas funkcionālās attīstības principi - ūdens telpas izmantošanas zonējums, krastmalu pieejamība, labiekārtojums. Pilsētas esošo apstādījumu inventarizācija (vitalitātes un estētisko kvalitāšu novērtējums). Publisko ārtelpu identifikācija, kvalitātes novērtējums. Apstādījumu principiālie risinājumi, ieviešanas un apsaimniekošanas nosacījumi. Publisko ārtelpu attīstības principiālie nosacījumi



N.k.p.	Aktivitāte	Īstenošanas periods (gads)																	
		2023.	2024.	2025.	2026.	2027.	2028.	2029.	2030.	2031.	2032.	2033.	2034.	2035.	2036.	2037.	2038.	2039.	2040.
1	Balvu novada īpaši augstvērtīgu ainavu telpas attīstības plāns (ainavu attīstības plāns) TmP	x	x	x															
2	Balvu novada transporta attīstības TmP	x	x	x															
3	Pilsēt būvniecības plānošanas attīstības un apbūves arhitektoniski mākslinieciskās izpēte	x	x	x															
4	Pilsētvides lietus kanalizācijas un meliorācijas attīstības un klimata pārmaiņu ietekmes vadlīnijas	x	x	x															
5	Pilsētas ūdens teritoriju un krastmalu, un apstādījumu struktūras un publisko ārtelpu vadlīnijas	x	x	x															
6	Balvu muizas parka, Lāča dārza un Jaunatnes parka dendroloģiskā inventarizācija	x																	
7	Stacijas ielas trases pārbūve / pilnveide		x	x	x														
8	Pilsētas reprezentatīvās zonas izveide				x	x													
9	Balvu muizas parka atjaunošana		x	x	x														
10	Balvu muizas parka un Jaunatnes dārza droša savienojuma izbūve		x																
11	Jaunatnes dārza revitalizācija un gājēju tilta pār Bolupi izbūve			x	x	x													
12	Vecpilsētas radošā kvartāla iedzīvīnāšana	x																	
13	Zaļās mājas un apkārtnes rekonstrukcija		x	x															
14	Peldvietas pilnveide					x	x												
15	Lāča dārza pilnveide					x	x												
16	Pastaigu maršruta izbūve ap Balvu ezeru						x	x											
17	Kempingu un dzīvojamo treileru zonas izbūve								x	x									
18	Aktīvās atpūtas (sporta) zonas pilnveide										x	x							
19	Dabas taku Bolupes krastos izbūve												x	x					
20	Brīvība ielas telpas rekonstrukcija														x	x	x		

Dokumenta nosaukums	Lapas nosaukums	ATTĪSTĪBAS GRAFIKS		
Balvu muizas apbūves un tai pieguļošo teritoriju apstādījumu un publisko ārtelpu attīstības tematiskais plānojums	Mērogs	Lapu sk.	Lapas Nr.	
		10	10	