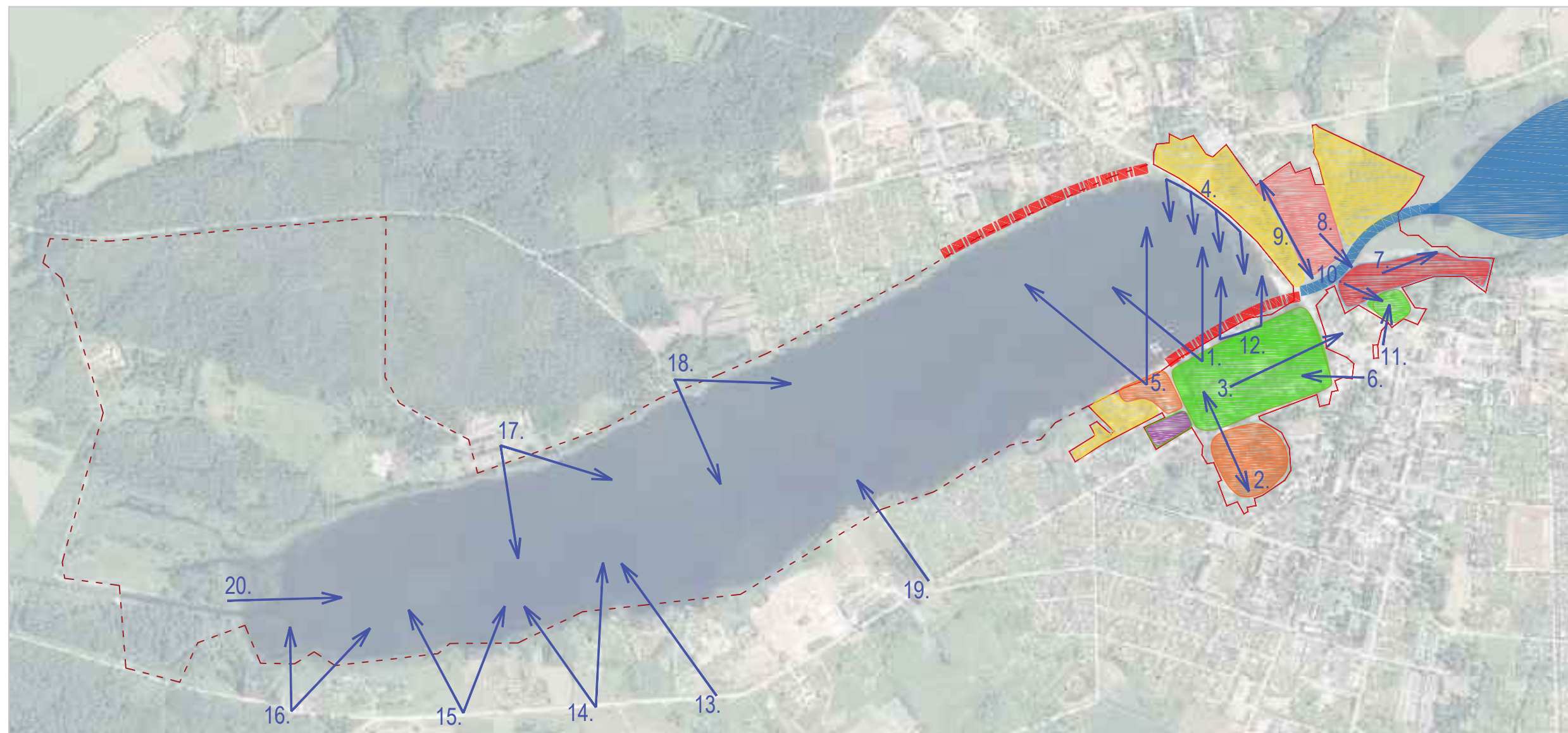




**APZĪMĒJUMI:**

	TmP robeža, pastaigu maršruta trase		Disku golfa teritorija/rekreācijas teritorija		Rūpniecības teritorija		Vecais parks/rekreācijas teritorija
	Muižas parks/kultūras rekreācijas teritorija		Jaunatnes parks/bez funkcijas teritorija		Salmaņu kapi/sakrālais mantojums		Lauksaimniecības zemes
	Peldvieta/rekreācijas teritorija		Mazdārziņi/dzīvojamās teritorijas		Attīrīšanas iekārtu teritorija/saimnieciskā teritorija		Daudzfunkcionāli izmantoās teritorijas
	Lāča dārzs/rekreācijas teritorija		Teritorija bez funkcijas		Palienas teritorijas		Meža teritorijas
	Pansionāts/rekreācijas teritorija		Satiksmes infrastruktūras objektu apbūves teritorijas (T)		Laukums ar vēsturiskas nozīmes perimetrālo apbūvi/bez funkcijas teritorija		Fragmentāla ainava
	Velotrases un pārvietojamo atrakciju teritorija/rekreācijas teritorija						

Dokumenta nosaukums	Lapas nosaukums	Ainavu telpiskais raksturs un funkcijas	
Balvu muižas apbūves un tai pieguļošo teritoriju apstādījumu un publisko ārtelpu attīstības tematiskais plānojums	Mērogs	Lapu sk.	Lapas Nr.
		5	1



**APZĪMĒJUMI:**

- TmP robeža, pastaigu maršruta trase
- Pievilcīga ainava
- Sadrumstalota ainava
- Degradēta ainava

- Unikāla ainava
- Nepievilcīga ainava
- Ikdienišķa ainava
- Tipiska ainava

- Monotona ainava
- Skatu punkti

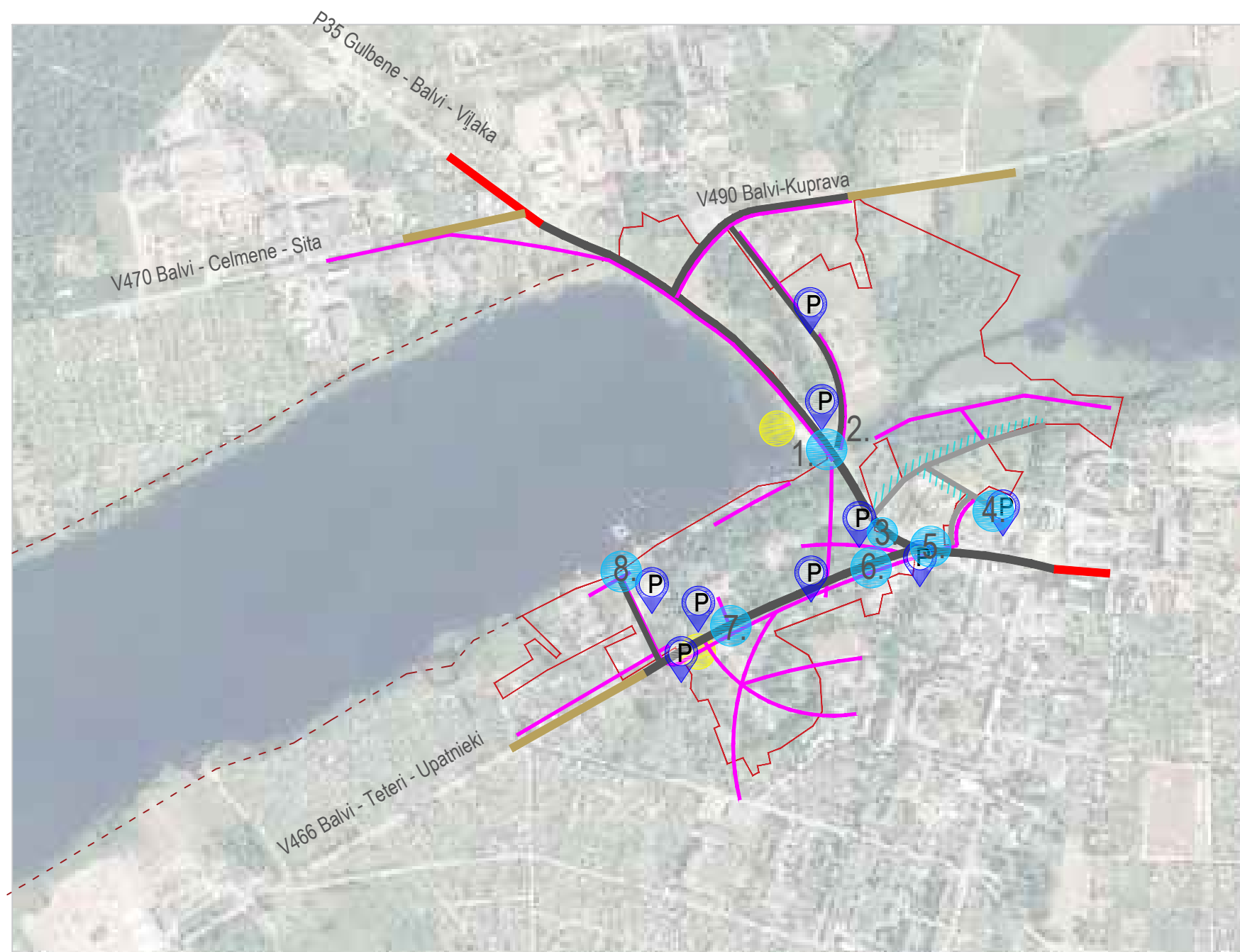
Dokumenta nosaukums	Lapas nosaukums	Ainavu telpu estētiskais raksturs. Nozīmīgie skatu punkti	
Balvu muižas apbūves un tai pieguļošo teritoriju apstādījumu un publisko ārtelpu attīstības tematiskais plānojums	Mērogs	Lapu sk.	Lapas Nr.
		5	2



**APZĪMĒJUMI:**

- TmP robeža, pastaigu maršruta trase
- Fragmentēta ainava
- Bioloģiski daudzveidīga ainava
- Ekoloģiskam tīklojumam nozīmīga ainava un/vai josla
- Dendroloģiski nozīmīga ainava
- Intensīvi apsaimniekota/noplacināta ainava
- Dabiskie biotopi

Dokumenta nosaukums	Lapas nosaukums	Ainavu ekoloģiskās kvalitātes ainavtelpas	
Balvu muižas apbūves un tai pieguļošo teritoriju apstādījumu un publisko ārtelpu attīstības tematiskais plānojums	Mērogs	Lapu sk.	Lapas Nr.
		5	3



Auto transporta kustība:

- Intensīva plūsma
- Vidēji intensīva plūsma
- Ekstensīva plūsma
- Starptautisks/nacionālas nozīmes autoceļš
- Novada nozīmes autoceļš
- Esošās stāvvietas



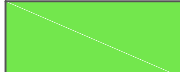

APZĪMĒJUMI:

- TmP robeža, pastaigu maršruta trase
- maršruta trase
- Kritiskie mezglu punkti
- Velosipēdu novietnes
- Intensīva plūsma
- Ekstensīva plūsma
- Nav izbūvēta gājēju ietve

Dokumenta nosaukums	Lapas nosaukums	Esošā mobilitātes infrastruktūra. Kritiskie mezglu punkti	
Balvu muižas apbūves un tai pieguļošo teritoriju apstādījumu un publisko ārtelpu attīstības tematiskais plānojums	Mērogs	Lapu sk.	Lapas Nr.
		5	4



**APZĪMĒJUMI:**

-  TmP robeža, pastaigu maršruta trase
-  maršruta trase
-  Ietekmes zona
-  Riska zona

Dokumenta nosaukums	Lapas nosaukums	Ainavas riska un ietekmju zonas	
Balvu muižas apbūves un tai pieguļošo teritoriju apstādījumu un publisko ārtelpu attīstības tematiskais plānojums	Mērogs	Lapu sk.	Lapas Nr.
		5	5