

**LATGALES RAJONA TIESA****Lazdukalna pagasta zemesgrāmatas nodalījums Nr. 100000698156****Kadastra numurs: 3864 007 0268****Nosaukums: Kāpstīši****Adrese: Lazdukalna pag., Balvu nov.**

<b>I. daļa 1. iedaļa</b>			
<b>Ieraksta Nr.</b>	<b>Nekustams īpašums, servitūti un reālnastas</b>	<b>Daļa</b>	<b>Platība, lielums</b>
1.1.	Zemes vienība (kadastra apzīmējums 38640070075). <i>Žurn. Nr. 300005909131, lēmums 09.06.2023, tiesnese Vija Pužule</i>		4.85 ha
<b>I. daļa 2. iedaļa</b>			
<b>Ieraksta Nr.</b>	<b>No nekustama īpašuma atdalītie zemes gabali, servitūtu un reālnastu pārgrozījumi un dzēsumi</b>	<b>Daļa</b>	<b>Platība, lielums</b>
	<i>Nav ierakstu</i>		
<b>II. daļa 1. iedaļa</b>			
<b>Ieraksta Nr.</b>	<b>Īpašnieks, dzimšanas gads, vieta, personas/nodokļu maksātāja kods, tiesību pamats</b>	<b>Daļa</b>	<b>Summa</b>
1.1.	Īpašnieks: Balvu novada pašvaldība, reģistrācijas numurs 90009115622.	1	
1.2.	Pamats: 2023.gada 5.jūnija Balvu novada pašvaldības uzziņa par pašvaldībai piekritošo zemes gabalu BNP/2023/3.15/3128/N. <i>Žurn. Nr. 300005909131, lēmums 09.06.2023, tiesnese Vija Pužule</i>		
<b>II. daļa 2. iedaļa</b>			
<b>Ieraksta Nr.</b>	<b>Atzīmes par maksātnespēju, piedziņas vēršanu, aizliegumiem, pēcmantinieku iecelšanu un mantojuma līgumiem</b>		
	<i>Nav ierakstu</i>		
<b>III. daļa 1. iedaļa</b>			
<b>Ieraksta Nr.</b>	<b>Lietu tiesības, kas aprūtina nekustamu īpašumu</b>	<b>Daļa</b>	<b>Platība, lielums</b>
	<i>Nav ierakstu</i>		
<b>III. daļa 2. iedaļa</b>			
<b>Ieraksta Nr.</b>	<b>Pārgrozījumi 1.iedaļas ierakstos, ierakstu un pārgrozījumu dzēsumi</b>	<b>Daļa</b>	<b>Platība, lielums</b>
	<i>Nav ierakstu</i>		
<b>IV. daļa 1.,2. iedaļa</b>			
<b>Ieraksta Nr.</b>	<b>Ķīlas tiesība un tās pamats</b>	<b>Daļa</b>	<b>Summa</b>
	<i>Nav ierakstu</i>		
<b>IV. daļa 3. iedaļa</b>			
<b>Ieraksta Nr.</b>	<b>Pārgrozījumi ķīlas tiesībās, pārgrozījumu dzēsumi</b>	<b>Daļa</b>	<b>Summa</b>
	<i>Nav ierakstu</i>		
<b>IV. daļa 4.,5. iedaļa</b>			
<b>Ieraksta Nr.</b>	<b>Ķīlu dzēsumi pilnībā vai daļēji</b>	<b>Daļa</b>	<b>Summa</b>
	<i>Nav ierakstu</i>		

LATVIJAS REPUBLIKA

# ZEMES ROBEŽU PLĀNS



Zemes vienības kadastra apzīmējums 38640070075

Plāns izgatavots pamatojoties uz Rugāju novada domes 2009. gada 20. augusta lēmumu Nr. 6 5.§ "Par pašvaldībai piekritīgajām zemēm un zemes starpgabaliem" un Rugāju novada domes 2010. gada 22. novembra lēmumu Nr. 16 3.& "Par pašvaldībai piekrītošo - iznomāto zemes vienību sadalīšanu".

Robežas uzmērītas 2021. gada 11. maijā

Plāna mērogs 1 : 2000

Zemes vienības platība: 4.85 ha

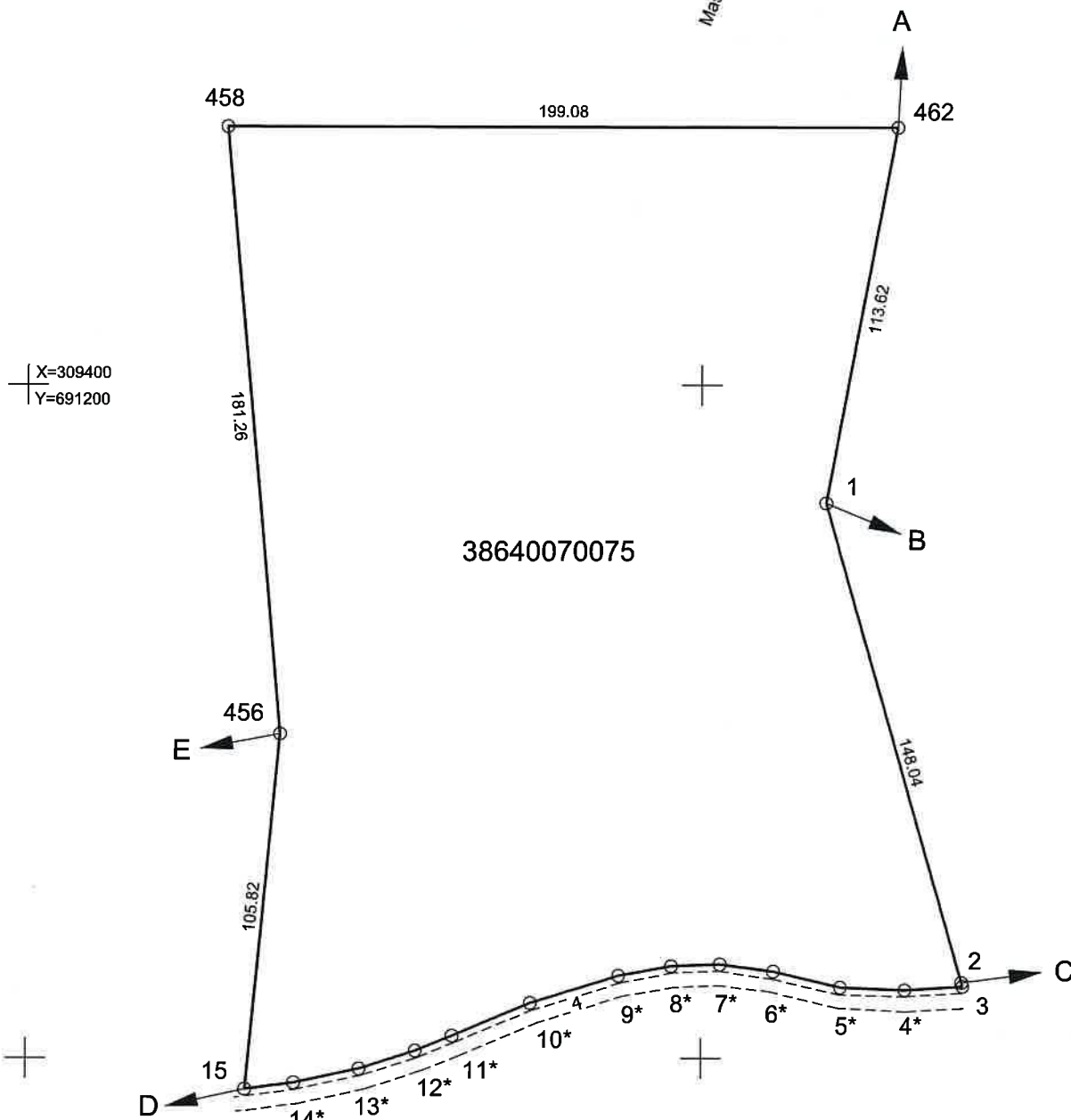
SIA "Lauku zemju inženieri" valdes loceklis		Leons Arnicāns	31.05.2021.
Ierosinātājs ir informēts par zemes kadastrālās uzmērīšanas laikā veiktajām darbībām, to rezultātiem		Rugāju novada domes priekšsēdētāja Sandra Kapteine	31.05.2021.

# ZEMES VIENĪBA UZMĒRĪTA

LKS - 92 TM

Mēroga koeficients: 1.0000487

## ZEMES VIENĪBAS IZVIETOJUMA SHĒMA



Robežojošo zemes vienību saraksts:

no A līdz B: 38640070254

no B līdz C: 38640070161

no C līdz D: 38640070331

no D līdz E: 38640070291

no E līdz A: 38640070196

Plāna mērogs 1 : 2000

Zemes vienības platība 4.85 ha

Mērniece Ruta Arnicāne (sert. Nr. AB0122 (iepriekšējais BB Nr.22) derīgs no 18.10.2010. līdz 17.10.2025.) apliecina, ka plāns izgatavots atbilstoši Ministru kabineta 2011. gada 27. decembra noteikumiem Nr. 1019 "Zemes kadastrālās uzmērīšanas noteikumi."

Ruta Arnicāne

31.05.2021.

LATVIJAS REPUBLIKA

# SITUĀCIJAS PLĀNS

Zemes vienības kadastra apzīmējums 38640070075

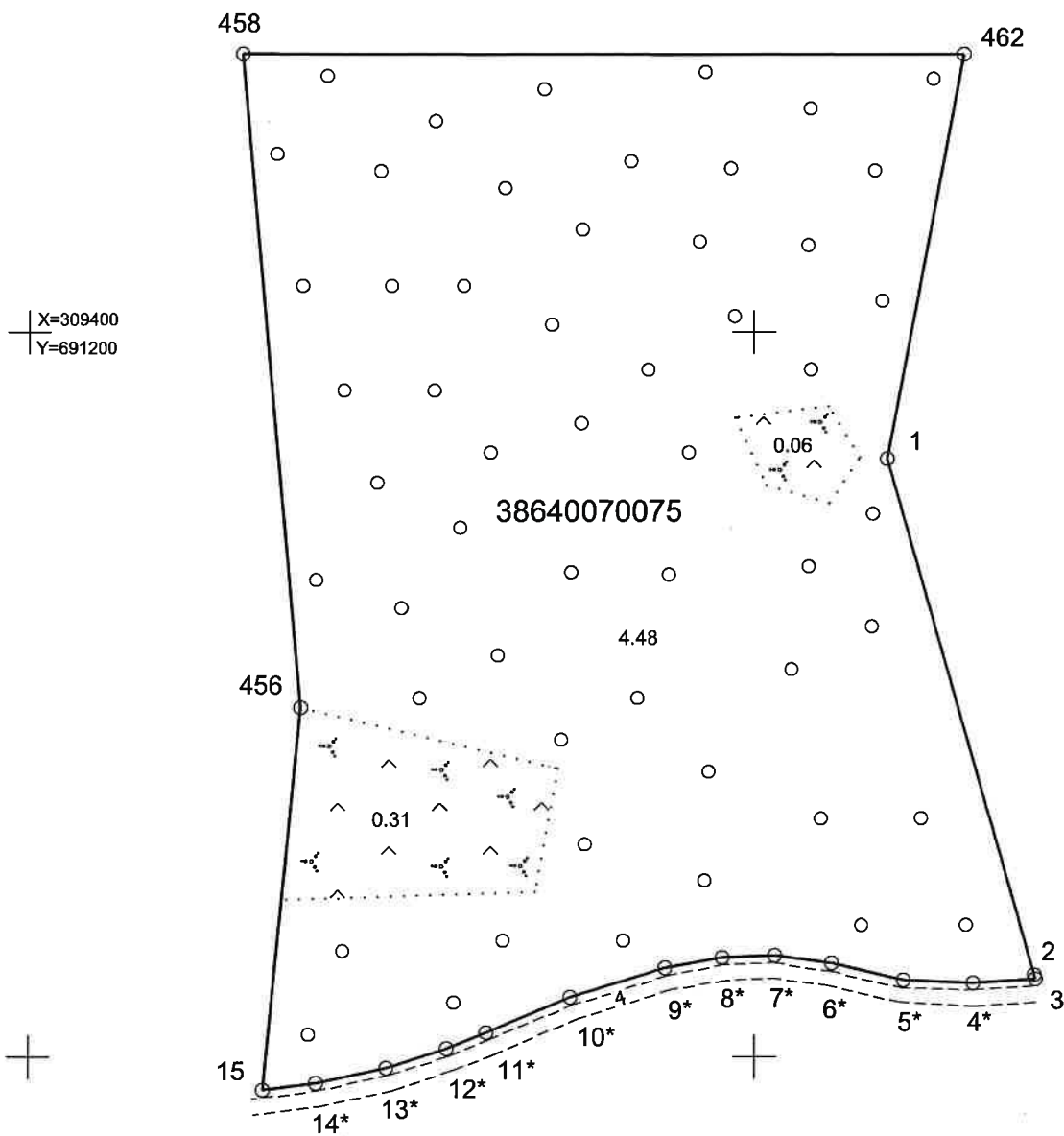
Situācijas elementi uzmērīti 2021. gada 11. maijā

Plāna mērogs 1 : 2000

Zemes vienības platība: 4.85 ha

SIA "Lauku zemju inženieri" valdes loceklis		Leons Arnicāns	31.05.2021.
Ierosinātājs ir informēts par zemes kadastrālās uzmērīšanas laikā veiktajām darbībām, to rezultātiem		Rugāju novada domes priekšsēdētāja Sandra Kapteine	31.05.2021.

ZEMES LIETOŠANAS VEIDU EKSPLIKĀCIJA														
Zemes vienības platība ha	Lauksaimniecībā izmantojamā zeme	TAJĀ SKAITĀ				Meži	Krūmāji	Purvi	Ūdens objektu zemes	t. sk.		Zem ēkām un pagalmiem	Zem ceļiem	Pārējās zemes
		Aramzeme	Augļu dārzi	Plavas	Ganības					Zem ūdeņiem	zem zivju dīķiem			
4.85	0.37	—	—	—	0.37	4.48	—	—	—	—	—	—	—	—



Plāna mērogs 1 : 2000

Zemes vienības platība 4.85 ha

Mērniece Ruta Arnicāne (sert. Nr. AB0122 (iepriekšējais BB Nr.22) derīgs no 18.10.2010. līdz 17.10.2025.) apliecina, ka plāns izgatavots atbilstoši Ministru kabineta 2011. gada 27. decembra noteikumiem Nr. 1019 "Zemes kadastrālās uzmērīšanas noteikumi."

*Ruta Arnicāne*

Ruta Arnicāne

31.05.2021.

LATVIJAS REPUBLIKA

# APGRŪTINĀJUMU PLĀNS

Zemes vienības kadastra apzīmējums 38640070075



Apgrūtinājumu saraksts:

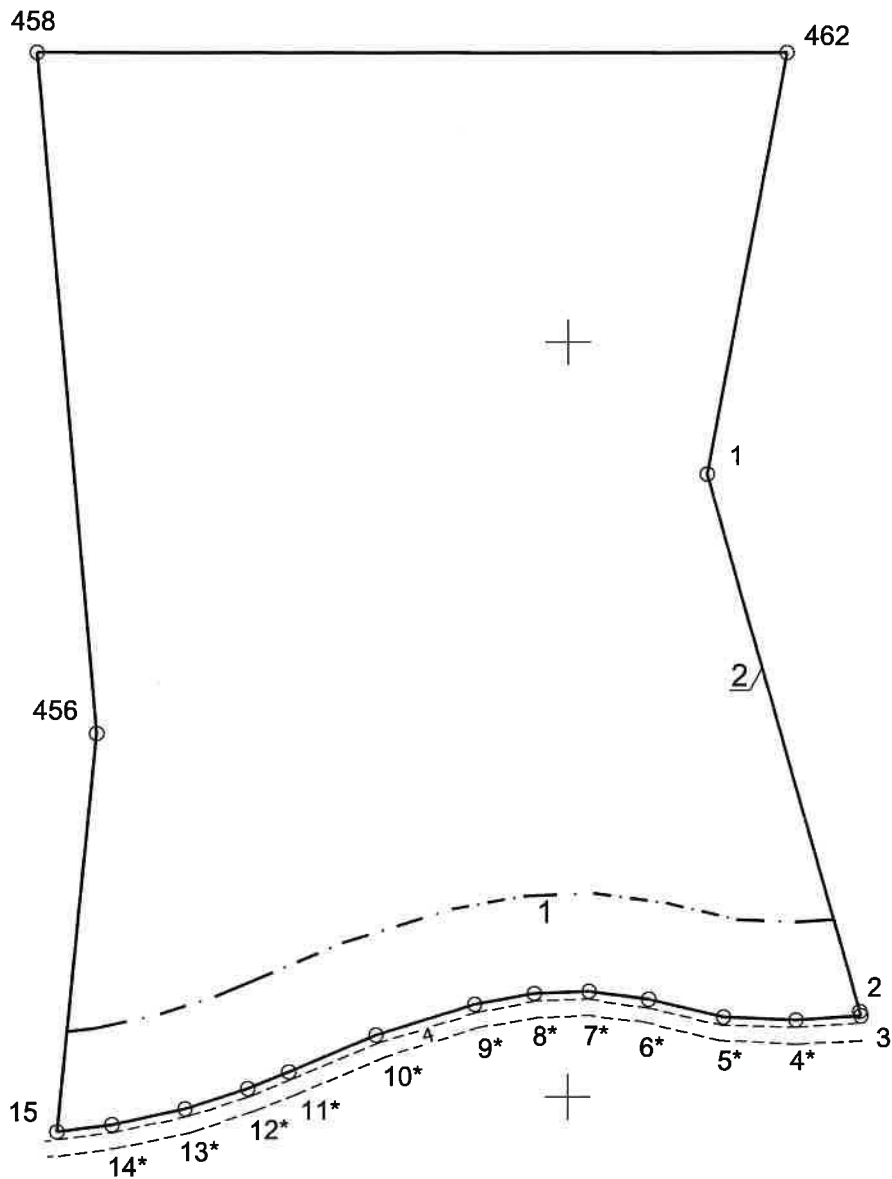
1	7312030303 - ekspluatācijas aizsargjoslas teritorija gar valsts vietējiem un pašvaldību autoceļiem lauku apvidos - 0.55 ha
2	7316120300 - pierobeža - 4.85 ha

Apgrūtinājumu plāns izgatavots 2021. gada 31. maijā

Plāna mērogs 1 : 2000

Zemes vienības platība: 4.85 ha

Saskaņoja: Rugāju novada domes priekšsēdētāja	paraksts	Sandra Kapteine	31.05.2021.
SIA "Lauku zemju inženieri" valdes loceklis		Leons Arnicāns	31.05.2021.
Ierosinātājs ir informēts par zemes kadastrālās uzmērīšanas laikā veiktajām darbībām, to rezultātiem		Rugāju novada domes priekšsēdētāja Sandra Kapteine	31.05.2021.



Plāna mērogs 1 : 2000

Zemes vienības platība 4.85 ha

Mērniece Ruta Arnicāne (sert. Nr. AB0122  
(iepriekšējais BB Nr.22) derīgs no 18.10.2010.  
līdz 17.10.2025.) apliecina, ka plāns izgatavots  
atbilstoši Ministru kabineta 2011. gada  
27. decembra noteikumiem Nr. 1019  
"Zemes kadastrālās uzmērīšanas noteikumi."

Ruta Arnicāne

31.05.2021.