

lēmumam "Par zemes ierīcības projekta apstiprināšanu, lietošanas mērķu un apgrūtinājumu noteikšanu Balvu novada, Balvu pagasta nekustamā īpašuma "Atmodas" zemes vienības ar kadastra apzīmējumu 3846 005 0816 sadalei"

(Protokols Nr.14, 4.§)



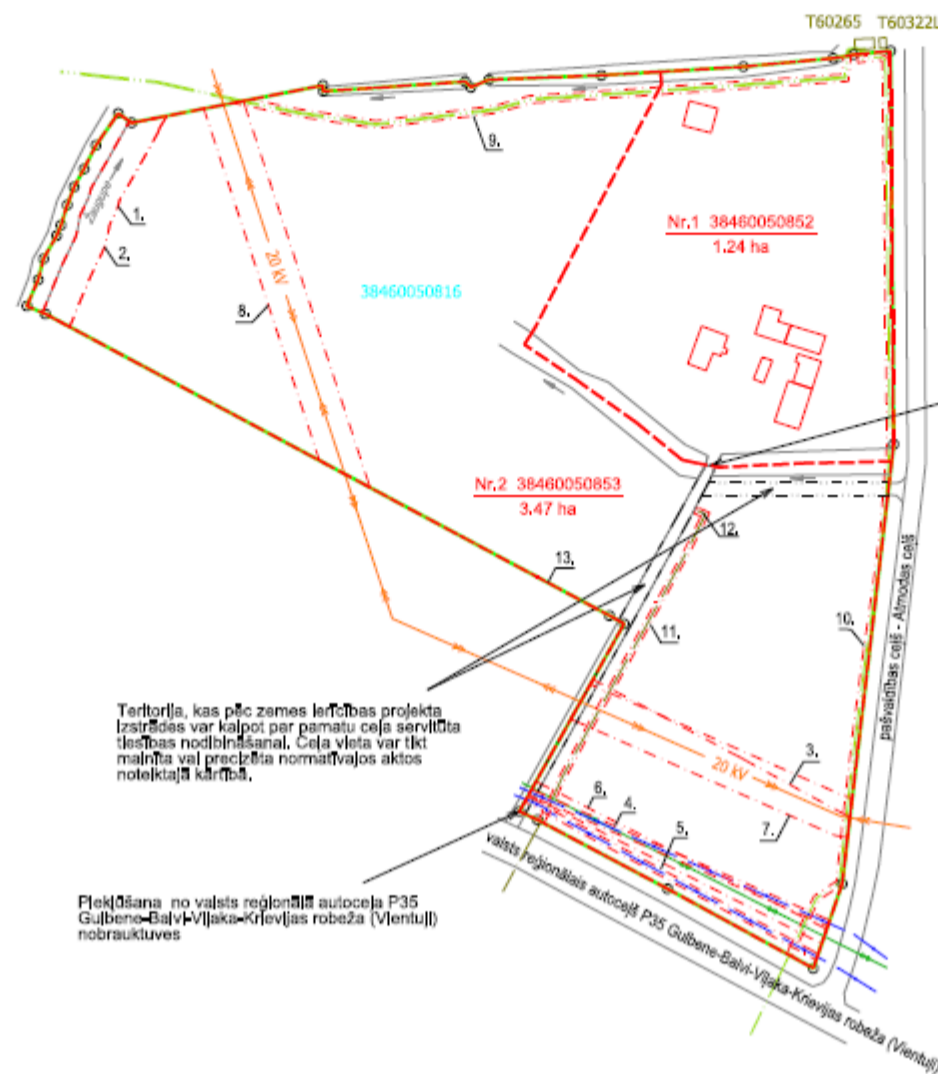
Projektētās teritorijas shēma pirms zemes ierīcības projekta izstrādes



Projektētās teritorijas shēma pēc zemes ierīcības projekta izstrādes



Esošā zemes vienība	
Kadastra apzīmējums	platība (ha)
3846 005 0816	4,71



Pļekššana no valsts reģionālās autoceļa P35 Gulbene - Balvi - Vījaka - Krīevījas robeža (Vientuļi) nobrauktuves, izīskal pļekšlveļ pa ceļu caur zemes vļentību ar kadastra apzīmējumu 38460050105 un atdalīmo zemes vļentību "2" ir dļināmas ceļa servīdā tļestības Cīvīlīkuma 1231.panta noteiktajā kārtībā vai no pašvaldības ceļa - Atmodas ceļā nobrauktuves caur atdalīmo zemes vļentību "2" ir dļināmas ceļa servīdā tļestības Cīvīlīkuma 1231.panta noteiktajā kārtībā

Teritorija, kas pēc zemes ierīcības projekta izstrādes var kalpot par pamatu ceļa servīdā tļestības nodļināšanai. Ceļa vļeta var tļkt malnīta vai precīzīta normaļvļajos aktos noteiktajā kārtībā.

Pļekššana no valsts reģionālās autoceļa P35 Gulbene - Balvi - Vļjaka - Krīevījas robeža (Vientuļi) nobrauktuves

APZĪMĒJUMI	
	zemes ierīcības projekta robeža
	esošās zemes vļentības robeža ar robežpunktu
	projektēto zemes vļentību robežas
	esošās zemes vļentības kadastra apzīmējums
	projektētās zemes vļentības numurs, kadastra apzīmējums un pļatība
	būvīe
	nekustamā īpašuma apgrūdīnījuma robeža
	teritorijas robeža, kas var kalpot ceļa servīdā tļestības nodļināšanai

Domes priekšsēdētājs

S. Maksimovs