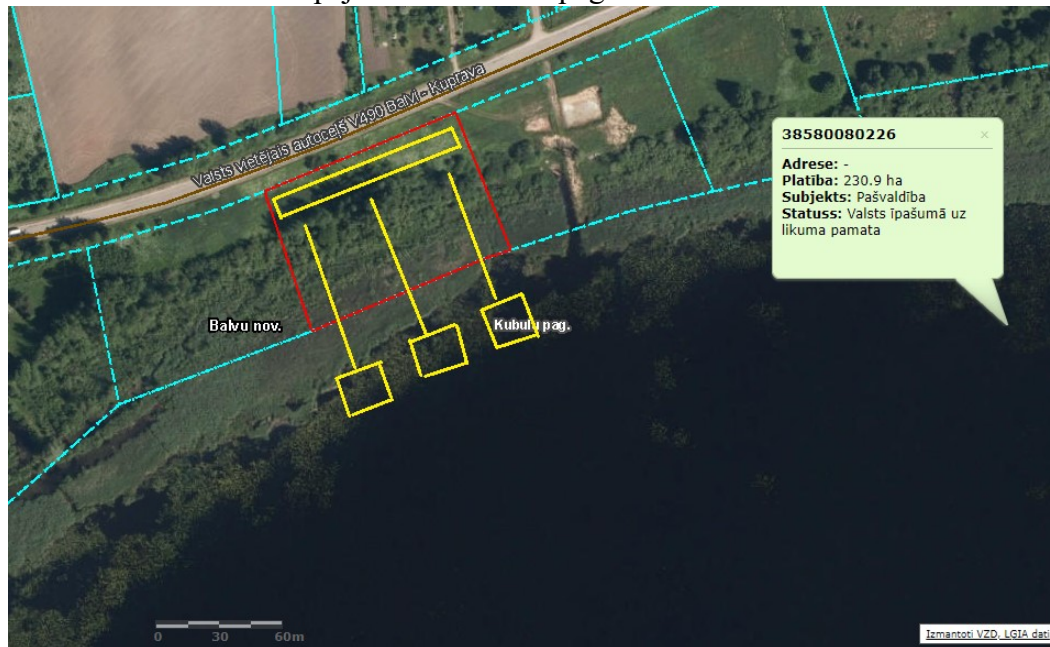


Pielikums
Balvu novada domes 2023.gada 28.decembra
lēmumam „Par Pērkonu ezera izmantošanu tūrisma uzņēmējdarbībai”
protokols Nr.21., 29.§

Izkopējums no Kubulu pagasta kadastra kartes



1.attēls Mājiņu izvietošana Pērkonu ezerā īpašumā ar kadastra Nr. 3858 008 0226 pretī īpašumam ar kadastra apzīmējumu 3858 008 0280.

Izkopējums no Kubulu pilsētas kadastra kartes



2.attēls Īpašums ar kadastra apzīmējumu 3858 008 0280

Domes priekšsēdētājs

S.Maksimovs

Šis dokuments ir parakstīts ar drošu elektronisko parakstu un satur laika zīmogu