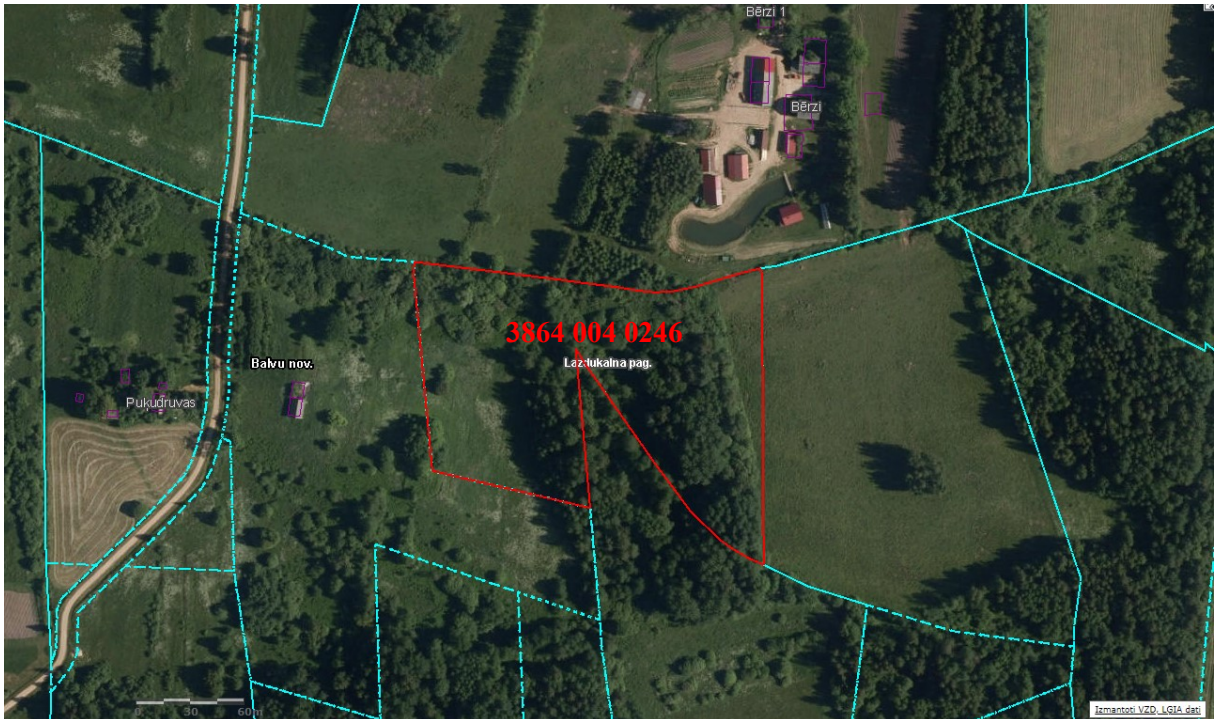


1.pielikums
2023.gada 28.decembra
lēmumam “Par nekustamā īpašuma “Krūmi”, Lazdukalna pagastā, Balvu novadā atsavināšanu
un izsoles noteikumu apstiprināšanu”

Protokols Nr.21., 34.§

Izkopējums no Lazdukalna pagasta kadastra kartes



Domes priekšsēdētājs

S.Maksimovs

Šis dokuments ir parakstīts ar drošu elektronisko parakstu un satur laika zīmogu