

BALTINOVYS PARKS BALTINAVAS PARKS

attīstības priekšlikums

ZIEMEĻLATGALES GAISMAS KAMOLS

Parka koncepts centrējas ap Ziemeļlatgales kultūras un Baltinavas apkārtnes dabas vērtībām. Kā iedvesmas avots ir izvēlēts vietējā kultūras dižgara Antona Slišana daiļrade. Tās tēlnieciskais atveidojums - lielgabarīta kamola skulptūra paugura galā - ir izvēlēts kā parka kompozīcijas centrs, dominante un kulminācija.

No centrālā kamola paugura galā pavēras skats uz vairākiem tālajiem punktiem, kas simbolizē tuvējās dabas un kultūras vērtības.

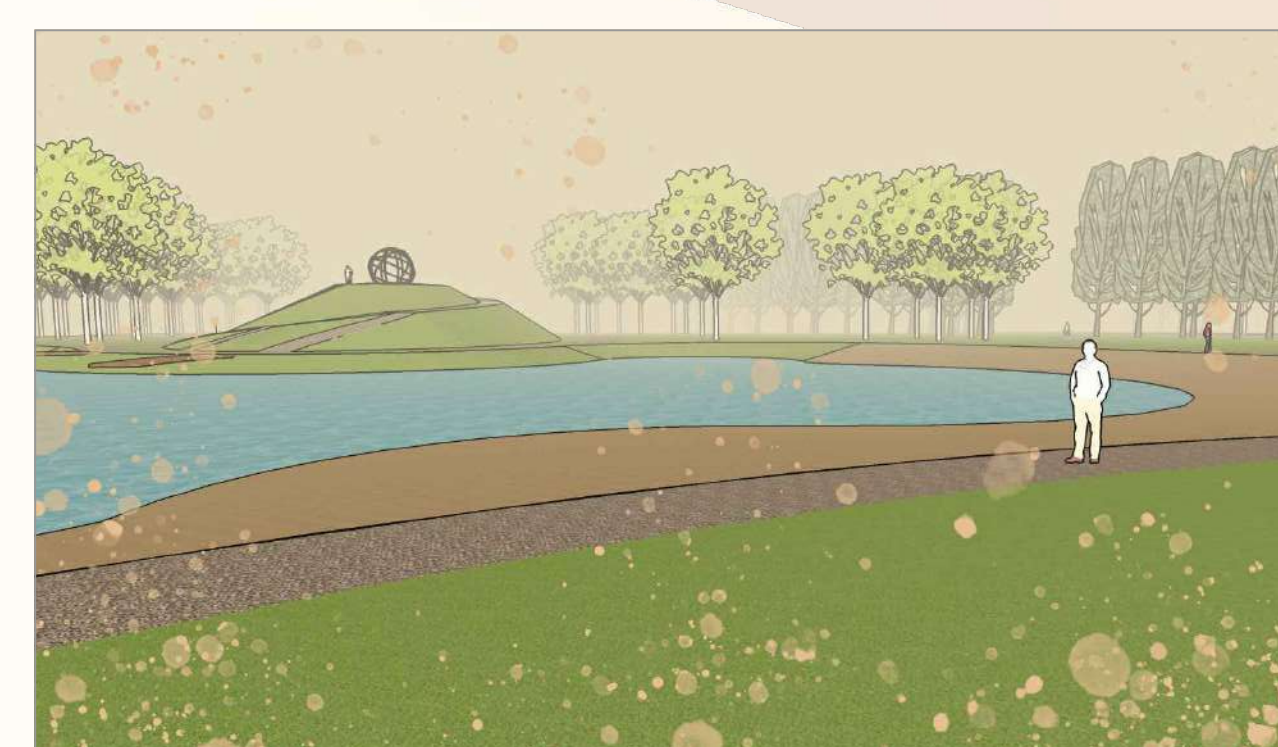
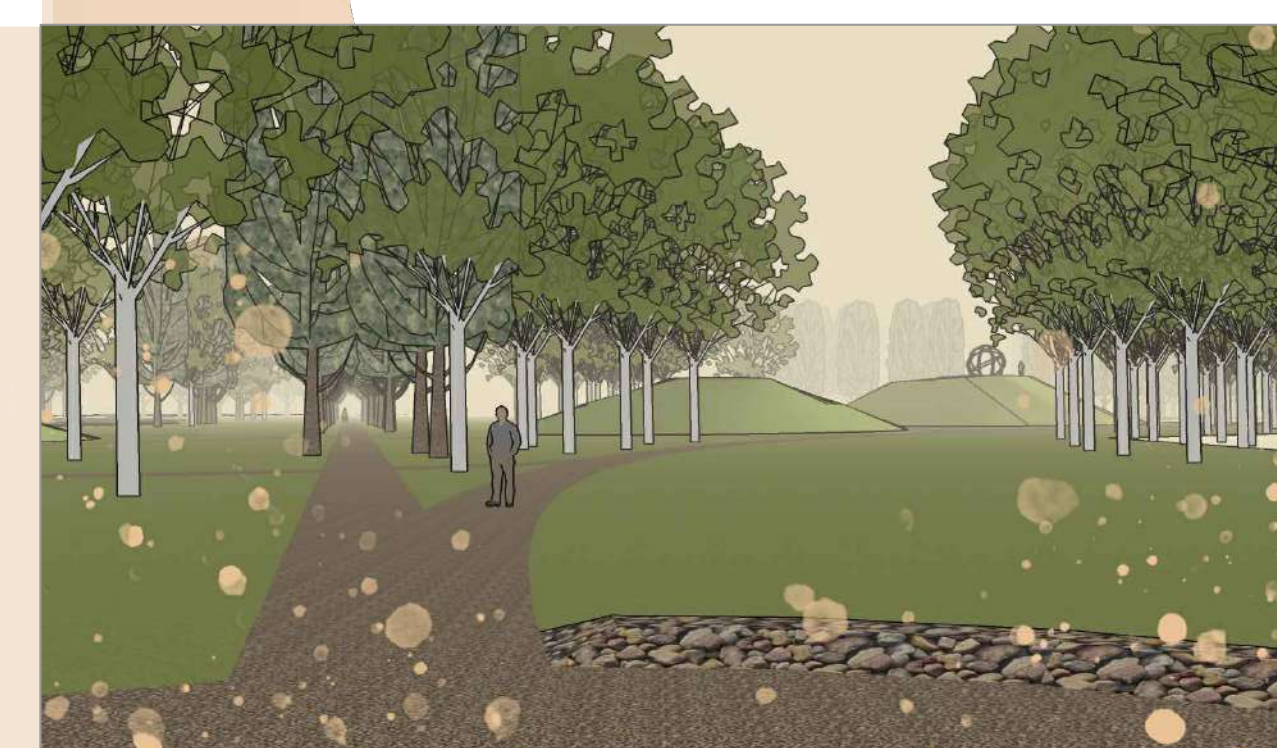
Līdzšinējo brīvdabas koncertzālī aizstās jauna - īpaši piemērota teātra izrādēm, tādēļ tā arī tiks novietota "Ontona un Annes" parka daļā.

Plānotais funkcionālais zonējums
M 1:3000

- Ontona i Annes ieleja
- Aktīvā zona
- Sabiedriskā zona
- Vēsturiskā muižas parka zona
- Pļavas zona
- Ūdens zona
- Vēsturiskā aleja
- Obeļovas pilskalnu ass
- Jaunā parka apstādījumu zona

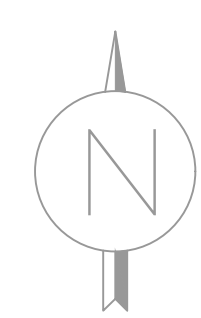
OBEĻOVAS PILSKALNI UN BALTAIS KAMOLS

Senākās liecības par latgaļu cilšu dzīvi Baltinavas apkārtnē saistās ar vēsturisko Obeļovas pilsnovadu, kas aiz sevis atstājis vairākus pilskalnus. Ņemot to par piemēru attīstības simbolam, piedāvāts veidot dinamiski pieaugošu pauguru grupu, kas izvietoti pamīšus uz vienas ass sasniedz kulmināciju - baltā kamola atveidojumu augstākā paugura galā. Identitātes centrs, ko, kā aprakstīja vietējais kultūras dižgars Antons Slišāns, veido visi kultūras aspekti, tradīcijas, latgalskājs vērtības un valoda. Kā atgādinājums par vietējo īpašo kultūrtelpu, ko ir svarīgi saglabāt un turpināt attīstīt.

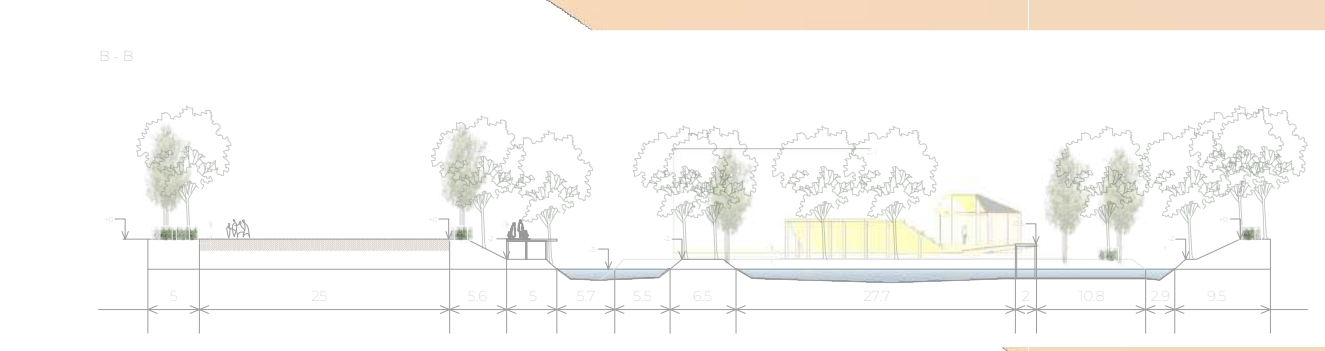


Ģenerālplāns

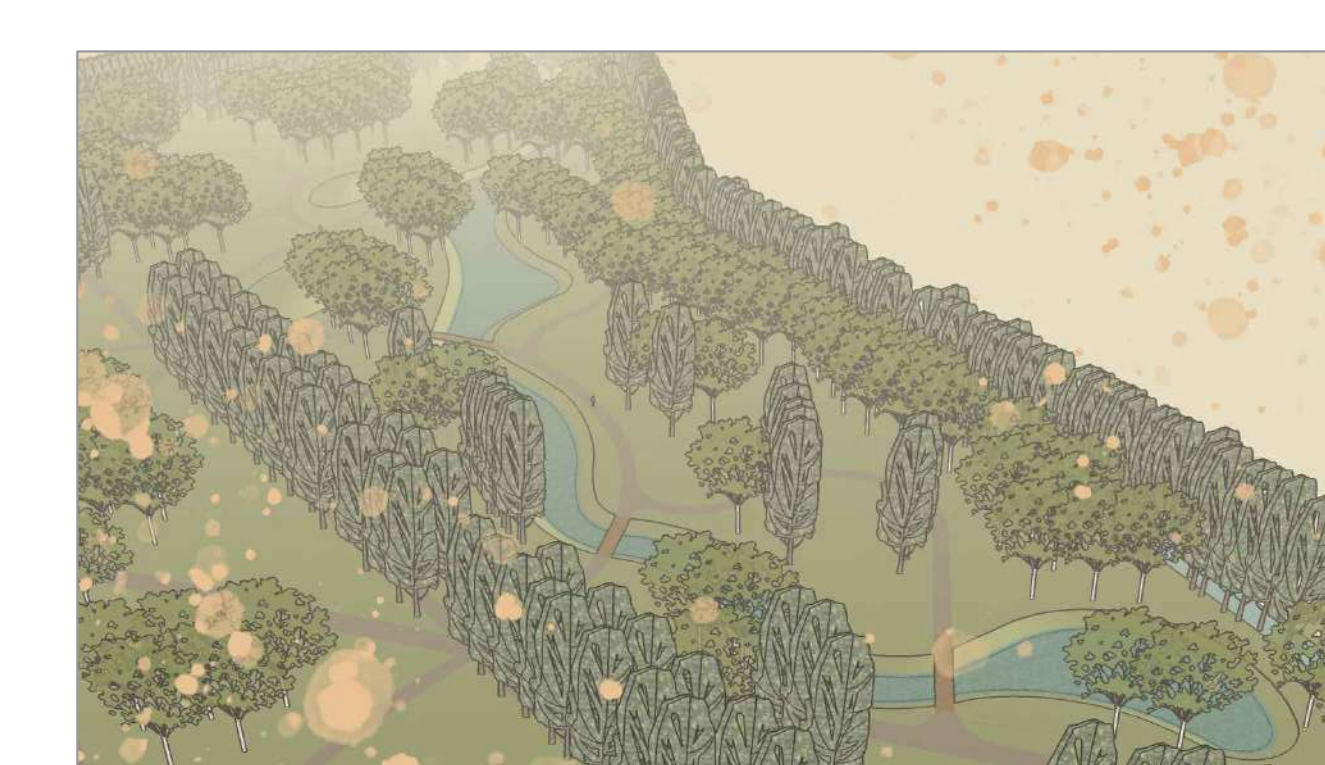
M 1:750



0 10 50



Labestības skulptūra



Apzīmējumi:

- Zāliens
- Grāvis segums
- Klīniera torņa segums
- Betona bruģa segums
- Simtiņu segums
- Koka dēļu segums
- Apstādījumu dobes
- Esotais koks
- Projektētais koks
- Soliņš
- Reģija forma
- Sēta

