

SKAIDROJOŠAIS RAKSTS

Baltinavas parks atrodas atrodas Balvu novada, Baltinavas pagasta, Baltinavas ciema iedzīvotāju pievārē. Teritorija robežojas ar Tīlzes ielu un Parka ielu. Parka platība ir 14 hektāri. Parks ierīkots 1830.g. pēc vācu muižnieka Klotda rīkojuma. Līdz mūsdienām ir saglabājušies izveidotie objekti - saules pulksteņi un izstrādes dīķis. Lielāka daļa muižas ansamblja ēku nav saglabājusies. 1900.g. tika beigtas parka atjaunošanas darbi - izveidota taciņu sistēma, estrāde, rotaļu laukums, izveidots sporta stadions un izveidoti krūmu un koku apstādījumi, sakārtots zālājs. Mūsdienu parks ir degradējis un novecojis, zaudējot savu vizuālo kvalitāti un funkcionālo vērtību. Mērķgrupas - Baltinavas iedzīvotāji un tūristi. Projekta galvenie mērķi:

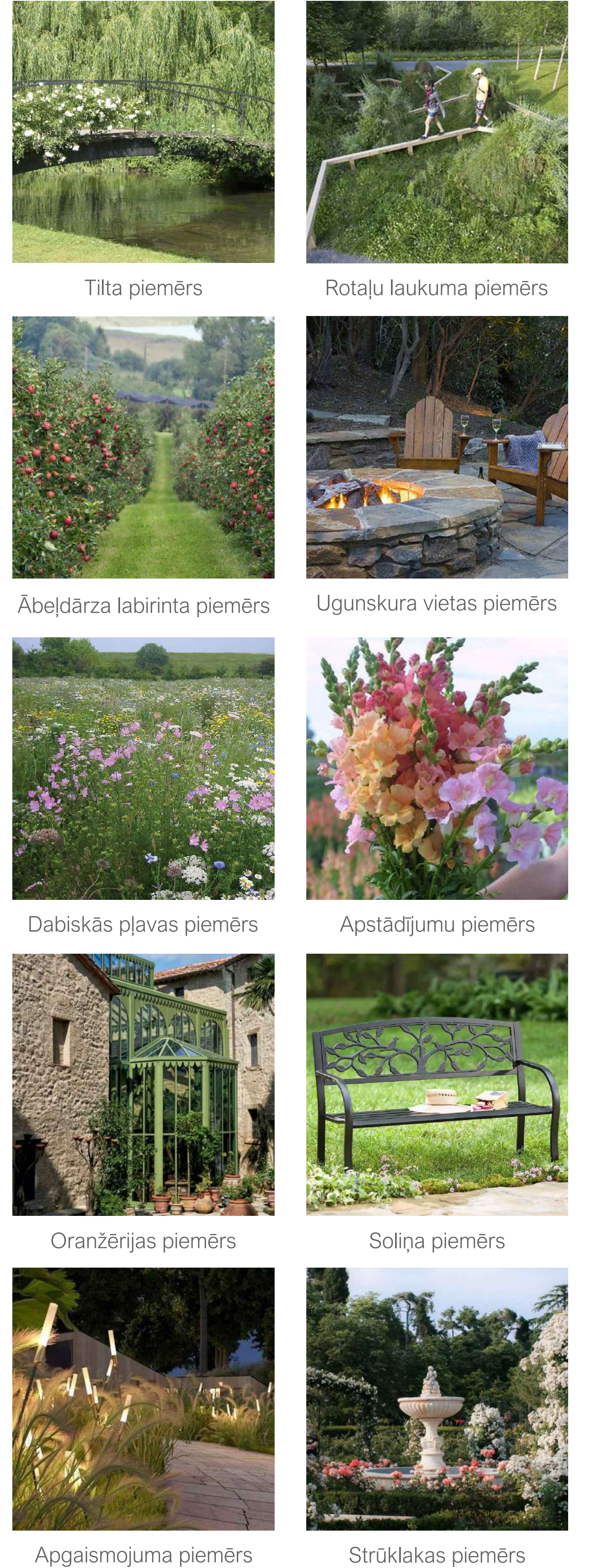
- Atjaunot estrādi.
- Saglabāt dabiskās plavas teritoriju.
- Izveidot infrastruktūru tūrisma piesaistei.
- Atjaunot un saglabāt parka vēsturiskās iecības.
- Atjaunot parka vizuālo un funkcionālo vērtību.
- Atbrīvoties / pārveidot padomju laika mantojumu parkā.
- Attīstības koncepcijā ir apzināta vēsturiskā un esošā situācija.

Mūsu koncepcijas mērķis ir apvienot senatniskās vērtības ar Latvisko mantojumu un mūsdienu kultūru. Parka vide atrodami dažādi objekti, kas attēlo un reprezentē dažādu latviešu rakstu simboliku.

Dievu - dabiskā plava un ceļš uz estrādi.
Saulē - rotunda.
Laima - aktīvas atpūtas laukums un taciņas.
Māra - ābelārzis.
Mēness - saules pulksteņi.

Parkā ir plānots attīstīt kultūras pasākumus, skolas izglītības pasākumus, atjaunot seno kļētis ēku un izmantot to Mūzikas un mākslas skolas palaišanai, šo ēku starpā izveidot oranžēriju, sabiedriskiem pasākumiem un skolas vajadzībām, attīstīt rekreācijas zonu vietējiem iedzīvotājiem, attīstīt bijušo ābeļu dārzkopību, atjaunot estrādi, lai uzlabotu kultūras pasākumu vidi, izveidot tirdziņu vietu un ugunsgrāka vietu sabiedriskajiem pasākumiem.

IEDVESMAS AVOTI



VISPĀRĪGIE APZĪMĒJUMI	
	PROJEKTA ĀBELE
	PROJEKTA SPĀRSTĒTĀ ĀBELE
	ESOŠAS LAPKOKS
	ESOŠAS SKALKOKS
	DZĪKOKS
	PROJEKTA LAPKOKS
	ZĀLENS
	DABISKĀ PLAVA
	ĀBELDĀRZĀ DABISKĀJĀ PLAVA
	KRASTMALAS APSTĀDĪJUMI
	ĀBELDĀRZĀ APSTĀDĪJUMI
	GRANTS TACĪNAS IESĒGUMS
	BRUŠA IESĒGUMS
	DABISKĀJĀ DĀRZĒJĀ
	TĪTĒJĀS
	EKO BRUŠA IESĒGUMS
	LAPA
	BETONA IESĒGUMS
	BETONĒTĀS TACĪNAS IESĒGUMS
	IMPRĒGNETĀ KOKA ESTRĀDES SKATĪTVE
	ASFALTS
	SMLTIS IESĒGUMS

LABIEKĀRTOJUMA ELEMENTU APZĪMĒJUMI	
	SOLIS
	APGAISMOJUMA OBJEKTS
	IMPRĒGNETĀ KOKA SOLIS
	ATJAUNOTI VĒSTURISKIE VĒRTĪBĀJĀ
	RITISU NOVĒRTĒJĀ
	PROJEKTA ĀBELE
	PROJEKTA ĀBELE

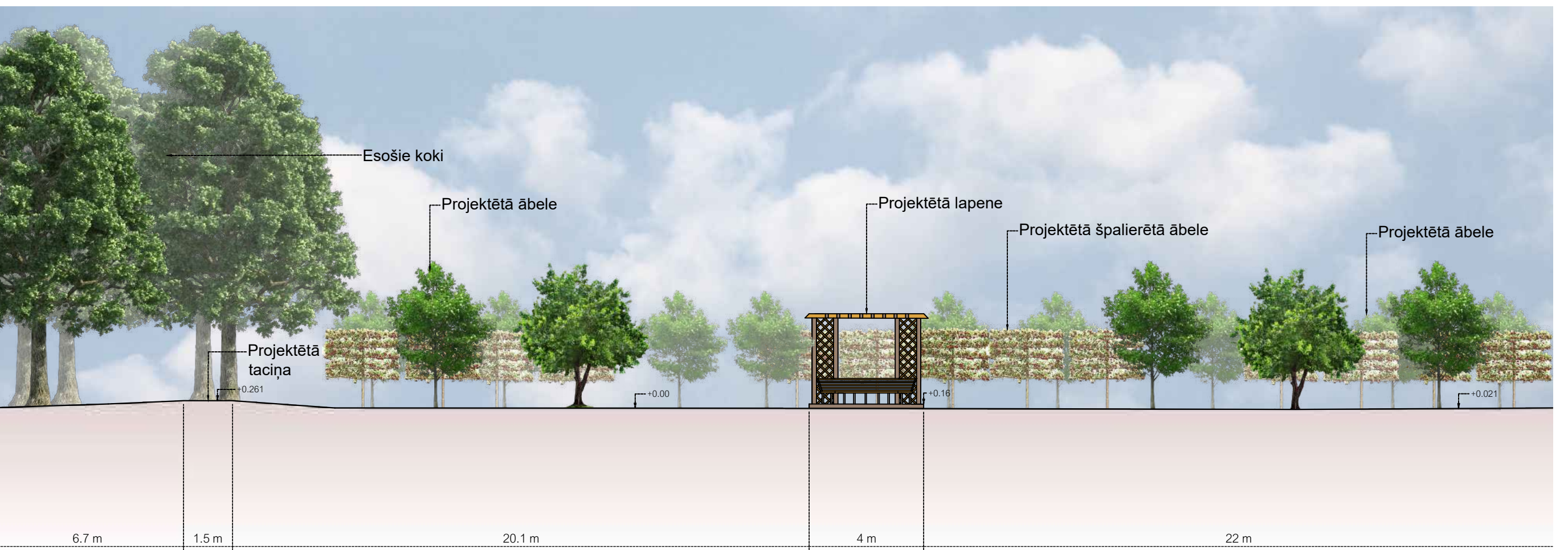
EKSPĻUĀCIJĀ	
	1. ORANŽĒRIJA
	2. ATJAUNOTA KĻĒTIS ĒKA
	3. ESOŠĀ MŪZIKAS UN MĀKSLAS SKOLAS ĒKA
	4. ĀBELDĀRZĀ DABISKĀJĀ NĀMĪRIS
	5. LAPINE
	6. SKATĪTĀ TORNIS
	7. ROTONDA
	8. STROKLĀJU LAUKUMS
	9. BRĪVDABAS ESTRĀDE
	10. STROKLĀKA
	11. SPĒLLĀUKUMS
	12. ARTEZISKĀS URBĪJUMS
	13. SAULES PULKSTĒNIS
	14. REĢĀS VĀRTI
	15. UGUNSGRĀKA VIETA
	16. GĀRŠĀJUMA DĀRZĒJĀ UN KOMPOTS

PIEZĪMES

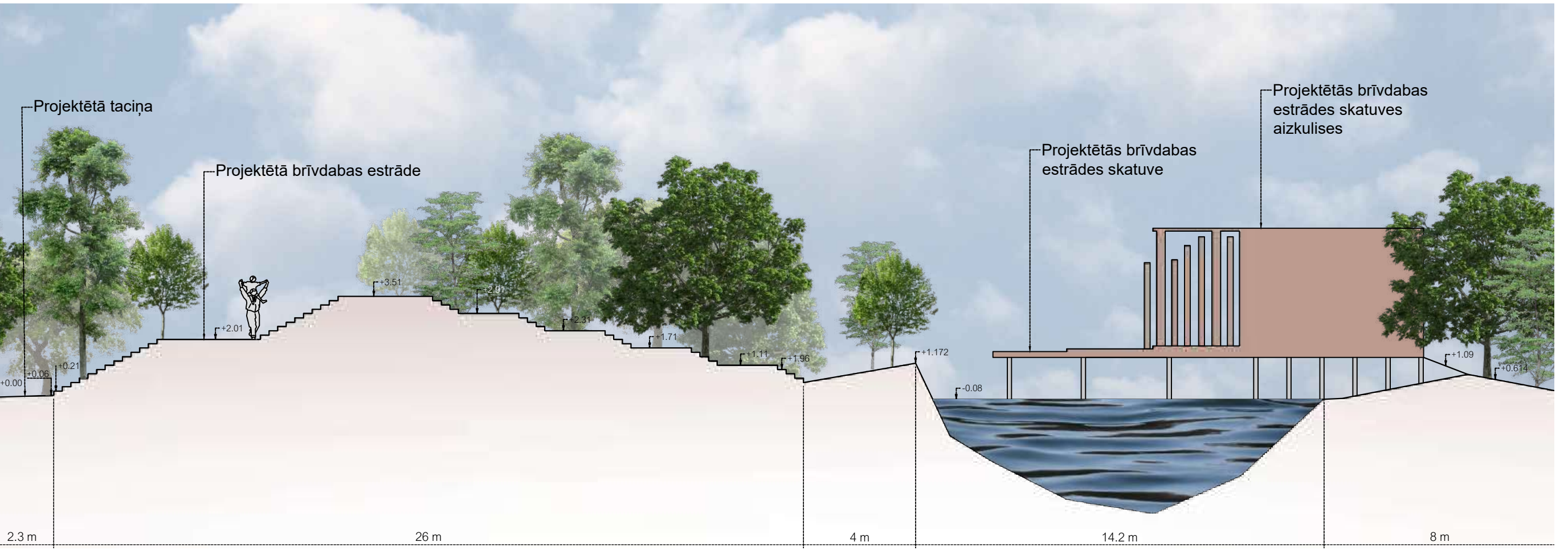
1. Projektējama teritorija platība ir 14 ha.
2. Viesu atpūtas no projekta ierīkošanai sākot ar projekta autoru.
3. Detalizētu koku un augsu plānu skatīt pie "Dendroloģiskās struktūras".
4. Detalizētu ābelārdārza aprakstu skatīt pie "Vides objekta".
5. Detalizētu seguma materiālu aprakstu skatīt pie "Seguma materiāla".
6. Darbs ir izstrādāts atbilstoši vides pieejamības principiem.

BALTINAVAS MUIŽAS PARKA KONCEPTUĀLAIS ATTĪSTĪBAS PLĀNS

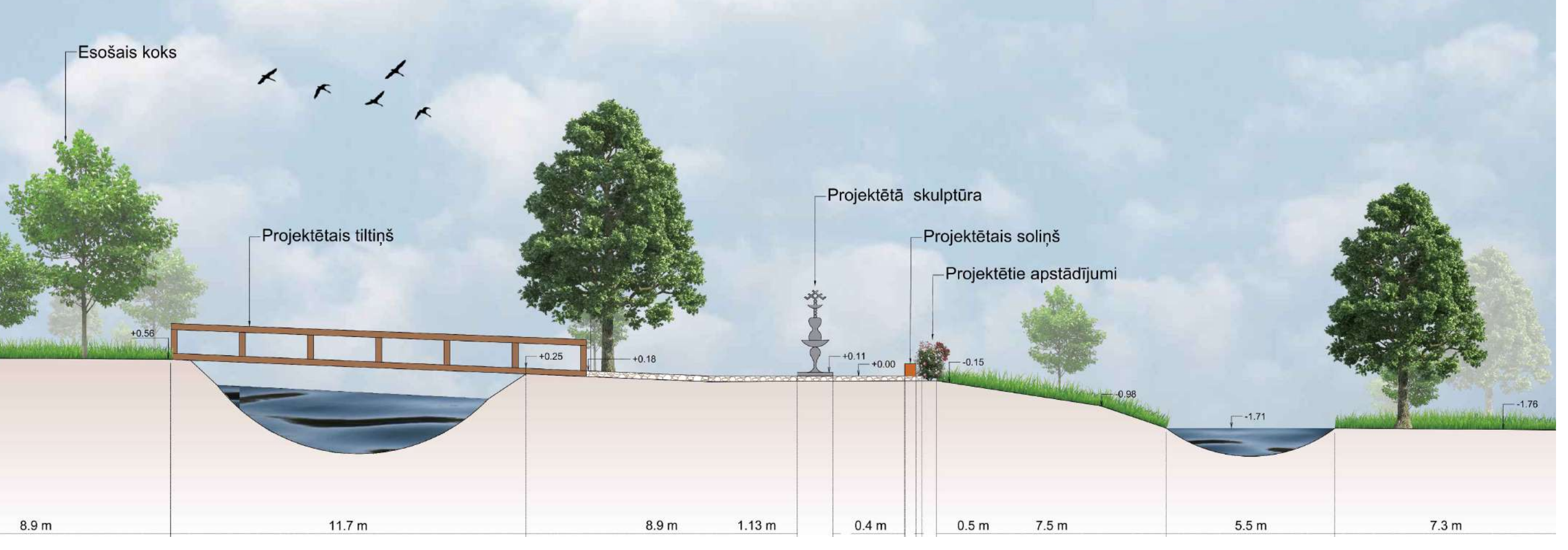
NOTINUMS 1-1 M 1:150



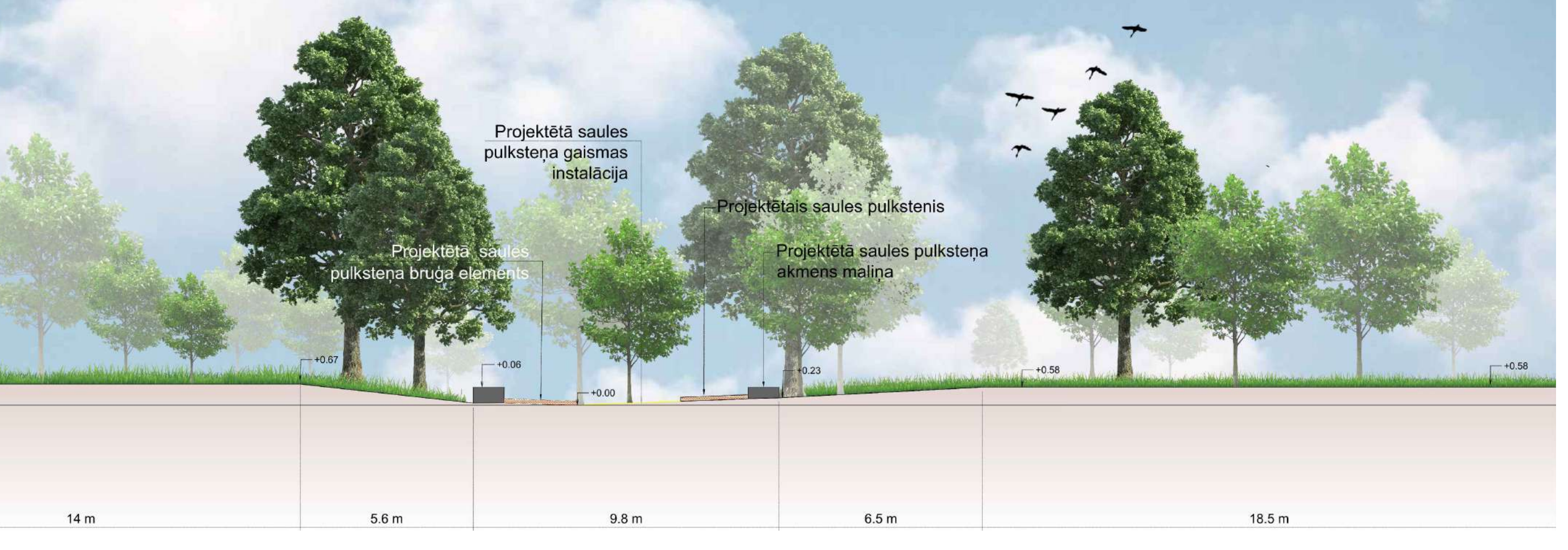
NOTINUMS 2-2 M 1:150



NOTINUMS 3-3 M 1:150



NOTINUMS 4-4 M 1:150

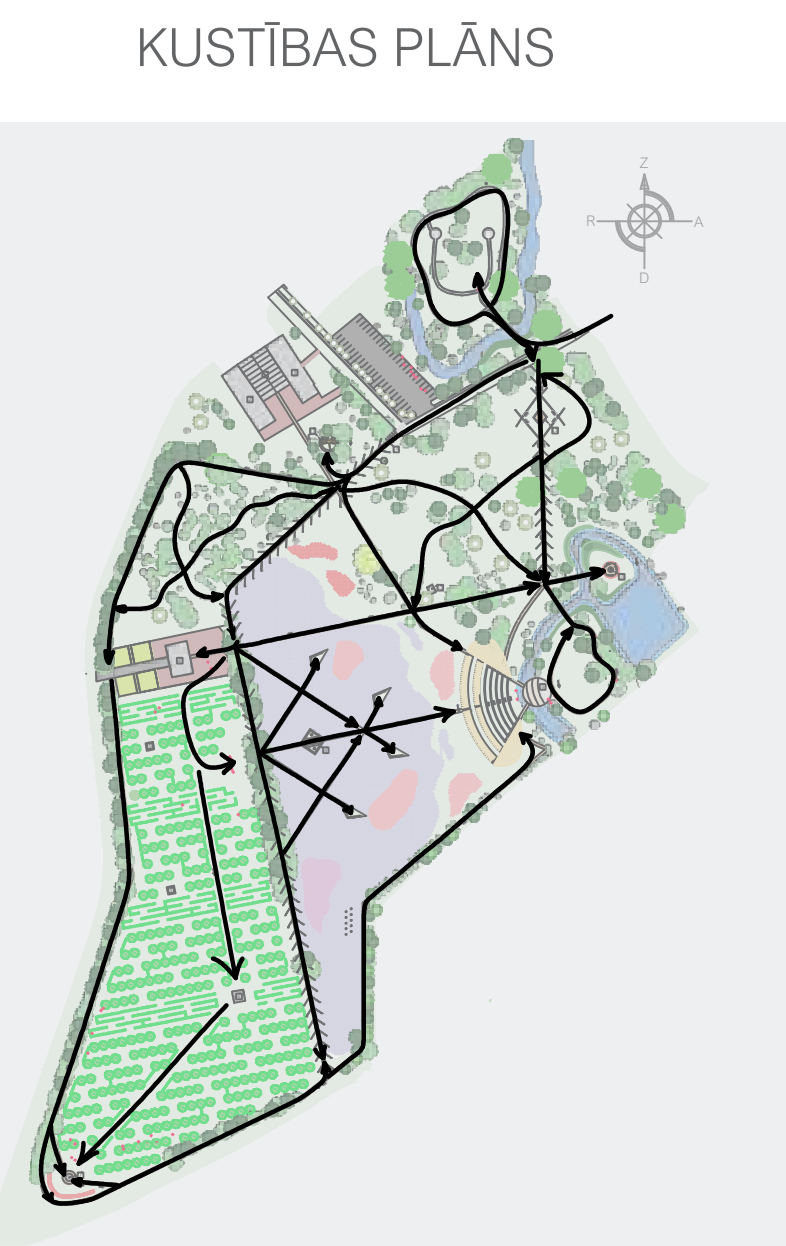
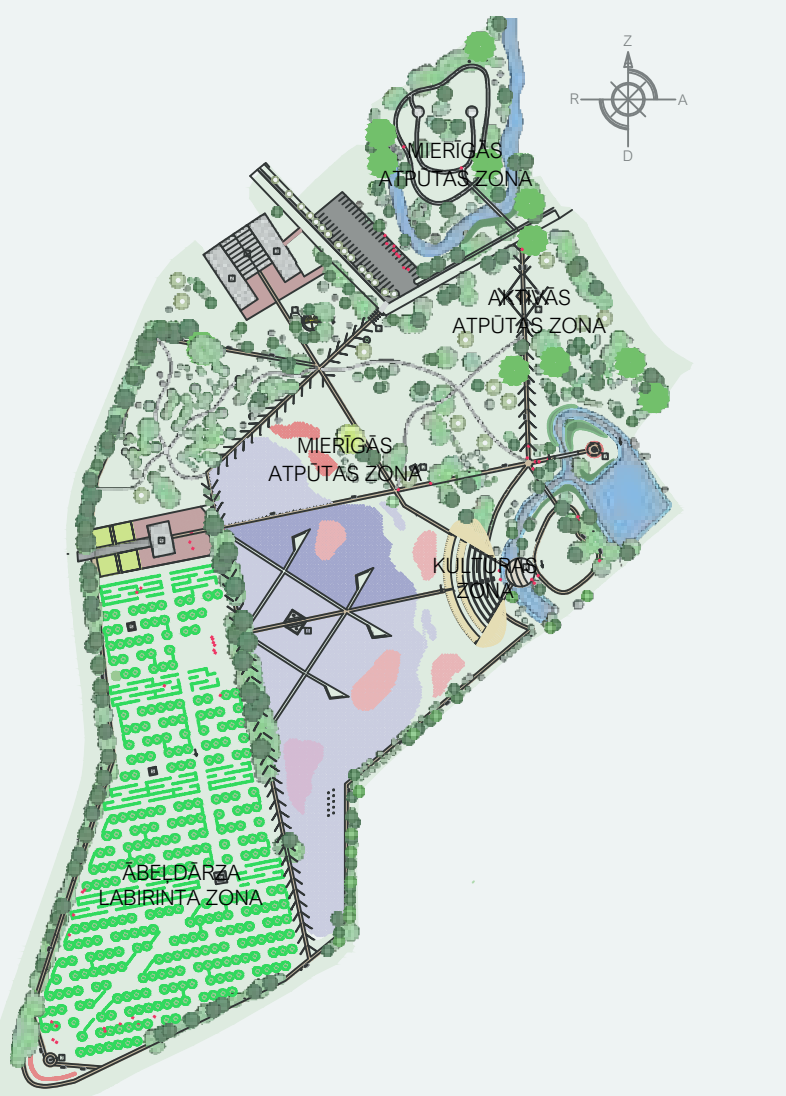


DENDROLOĢISKĀ STRUKTŪRA



PARKA TERITORIJAS ANALĪZE UN PĒTĪJUMI

FUNKCIONĀLAIS ZONEJUMS



ĀBELDĀRZĀ LABIRINTS



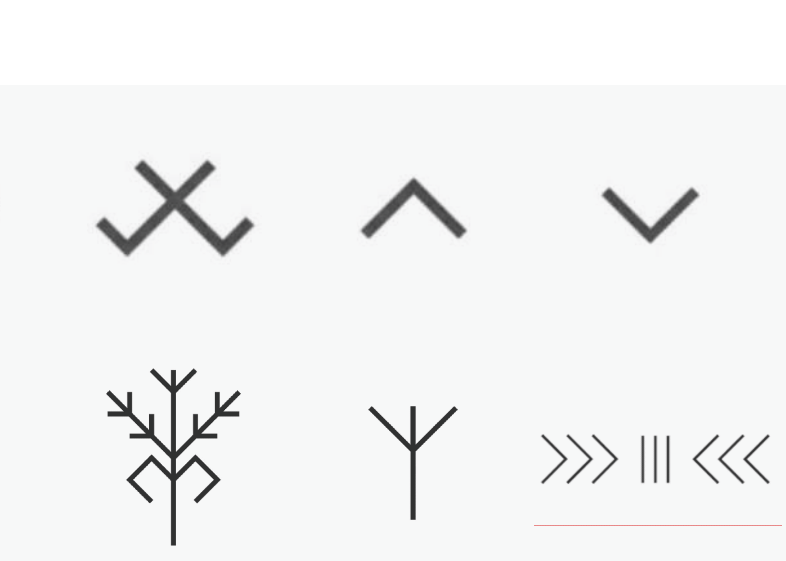
PIEZĪMES

1. Augstuma atzīmes dotas m.

2. Par relatīvu +/- 0.00 atzīmi ir pieņemta tīras zemes līmeņa atzīme.

3. Gaisma vietas skatīt ģenerālplānā.

REPREZENTĒTĀS ETNOGRĀFISKĀS ZĪMES



SEGUMA MATERIĀLI

