

**LATGALES RAJONA TIESA****Rugāju pagasta zemesgrāmatas nodalījums Nr. 100000811717****Kadastra numurs: 3874 014 0142****Nosaukums: Dziedri****Adrese: Rugāju pag., Balvu nov.**

<b>I. daļa 1. iedaļa</b>			
<b>Ieraksta Nr.</b>	<b>Nekustams īpašums, servitūti un reālnastas</b>	<b>Daļa</b>	<b>Platība, lielums</b>
1.1.	Zemes vienība (kadastra apzīmējums 38740140142). Žurn. Nr. 300006586438, lēmums 23.02.2024, tiesnesis Gunārs Siliņš		12.1 ha
<b>I. daļa 2. iedaļa</b>			
<b>Ieraksta Nr.</b>	<b>No nekustama īpašuma atdalītie zemes gabali, servitūtu un reālnastu pārgrozījumi un dzēsumi</b>	<b>Daļa</b>	<b>Platība, lielums</b>
	<i>Nav ierakstu</i>		
<b>II. daļa 1. iedaļa</b>			
<b>Ieraksta Nr.</b>	<b>Īpašnieks, dzimšanas gads, vieta, personas/nodokļu maksātāja kods, tiesību pamats</b>	<b>Daļa</b>	<b>Summa</b>
1.1.	Īpašnieks: Balvu novada pašvaldība, reģistrācijas numurs 90009115622.	1	
1.2.	Pamats: 2024.gada 19.februāra uzziņa par pašvaldībai piekrītošo zemes gabalu Nr. BNP/2024/3.15/54/IZZ. Žurn. Nr. 300006586438, lēmums 23.02.2024, tiesnesis Gunārs Siliņš		
<b>II. daļa 2. iedaļa</b>			
<b>Ieraksta Nr.</b>	<b>Atzīmes par maksātnespēju, piedziņas vēršanu, aizliegumiem, pēcmantinieku iecelšanu un mantojuma līgumiem</b>		
	<i>Nav ierakstu</i>		
<b>III. daļa 1. iedaļa</b>			
<b>Ieraksta Nr.</b>	<b>Lietu tiesības, kas apgrūtina nekustamu īpašumu</b>	<b>Daļa</b>	<b>Platība, lielums</b>
	<i>Nav ierakstu</i>		
<b>III. daļa 2. iedaļa</b>			
<b>Ieraksta Nr.</b>	<b>Pārgrozījumi 1.iedaļas ierakstos, ierakstu un pārgrozījumu dzēsumi</b>	<b>Daļa</b>	<b>Platība, lielums</b>
	<i>Nav ierakstu</i>		
<b>IV. daļa 1.,2. iedaļa</b>			
<b>Ieraksta Nr.</b>	<b>Ķīlas tiesība un tās pamats</b>	<b>Daļa</b>	<b>Summa</b>
	<i>Nav ierakstu</i>		
<b>IV. daļa 3. iedaļa</b>			
<b>Ieraksta Nr.</b>	<b>Pārgrozījumi ķīlas tiesībās, pārgrozījumu dzēsumi</b>	<b>Daļa</b>	<b>Summa</b>
	<i>Nav ierakstu</i>		
<b>IV. daļa 4.,5. iedaļa</b>			
<b>Ieraksta Nr.</b>	<b>Ķīlu dzēsumi pilnībā vai daļēji</b>	<b>Daļa</b>	<b>Summa</b>
	<i>Nav ierakstu</i>		

LATVIJAS REPUBLIKA

# ZEMES ROBEŽU PLĀNS

Zemes vienības kadastra apzīmējums 38740140142

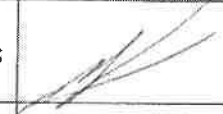

Plāns izgatavots pamatojoties uz Rugāju pagasta padomes 2008.gada 10.novembra lēmumu Nr.11 4.&10.p. "Par izmaiņām 2008.gada 15.septembra sēdes Nr. 9 lēmumā 17.& 2.p.".

Robežas uzmērītas 2019. gada 3. aprīlī un 2019. gada 9. aprīlī

Plāna mērogs 1 : 5000

Zemes vienības platība: 12.10 ha



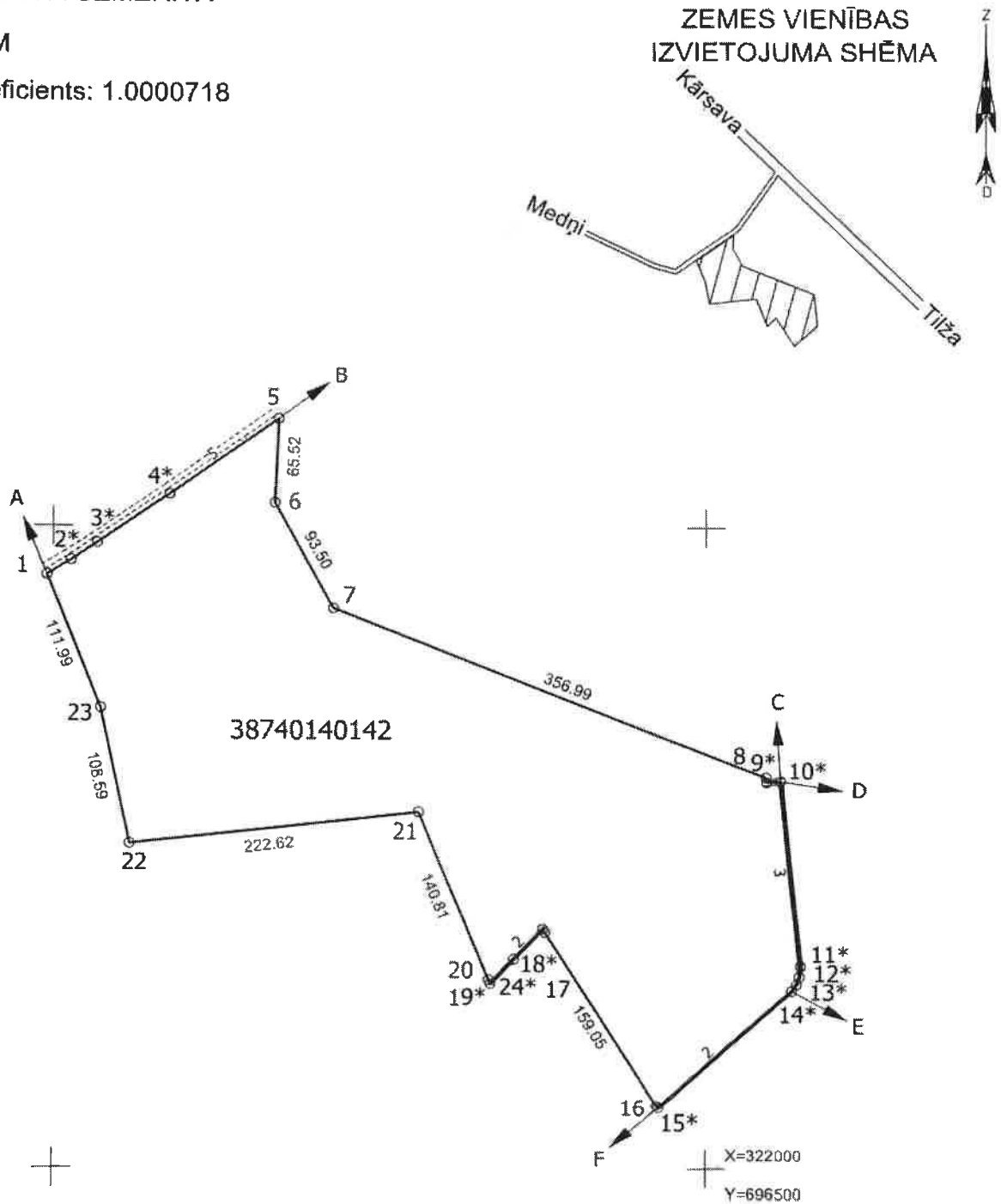
SIA "Lauku zemju inženieri" valdes loceklis		Leons Arnicāns	15.04.2019.
Ierosinātājs ir informēts par zemes kadastrālās uzmērīšanas laikā veiktajām darbībām, to rezultātiem		Rugāju novada domes priekšsēdētāja Sandra Kapteine	15.04.2019.

ZEMES VIENĪBA UZMĒRĪTA

LKS - 92 TM

Mēroga koeficients: 1.0000718

ZEMES VIENĪBAS  
IZVIETOJUMA SHĒMA



Robežojošo zemes vienību saraksts:

- no A līdz B: 38740140087
- no B līdz C: 38740140084 "Voiciši", Rugāju pag., Rugāju nov.
- no C līdz D: 38740140056
- no D līdz E: 38740140116
- no E līdz F: 38740140024
- no F līdz A: 38740140076

Plāna mērogs 1 : 5000

Zemes vienības platība 12.10 ha

Mērniece Ruta Arnicāne (sert. BB Nr. 22, derīgs no 18.10.2010. līdz 17.10.2020.) apliecina, ka plāns izgatavots atbilstoši Ministru kabineta 2011. gada 27. decembra noteikumiem Nr. 1019 "Zemes kadastrālās uzmērīšanas noteikumi."

Ruta Arnicāne

15.04.2019.

LATVIJAS REPUBLIKA

# APGRŪTINĀJUMU PLĀNS

uz divām caurauklotām un sanumurētām lapām

Zemes vienības kadastra apzīmējums 38740140142

Apgrūtinājumu saraksts:

1	7312030303 - ekspluatācijas aizsargjoslas teritorija gar valsts vietējiem un pašvaldību autoceļiem lauku apvidos - 0.54 ha
2	7312050101 - ekspluatācijas aizsargjoslas teritorija gar elektrisko tīklu gaisvadu līniju ārpus pilsētām un ciemiem ar nominālo spriegumu līdz 20 kilovoltiem - 0.14 ha
3	7312050101 - ekspluatācijas aizsargjoslas teritorija gar elektrisko tīklu gaisvadu līniju ārpus pilsētām un ciemiem ar nominālo spriegumu līdz 20 kilovoltiem - 0.04 ha
4	7316120300 - pierobeža - 12.10 ha

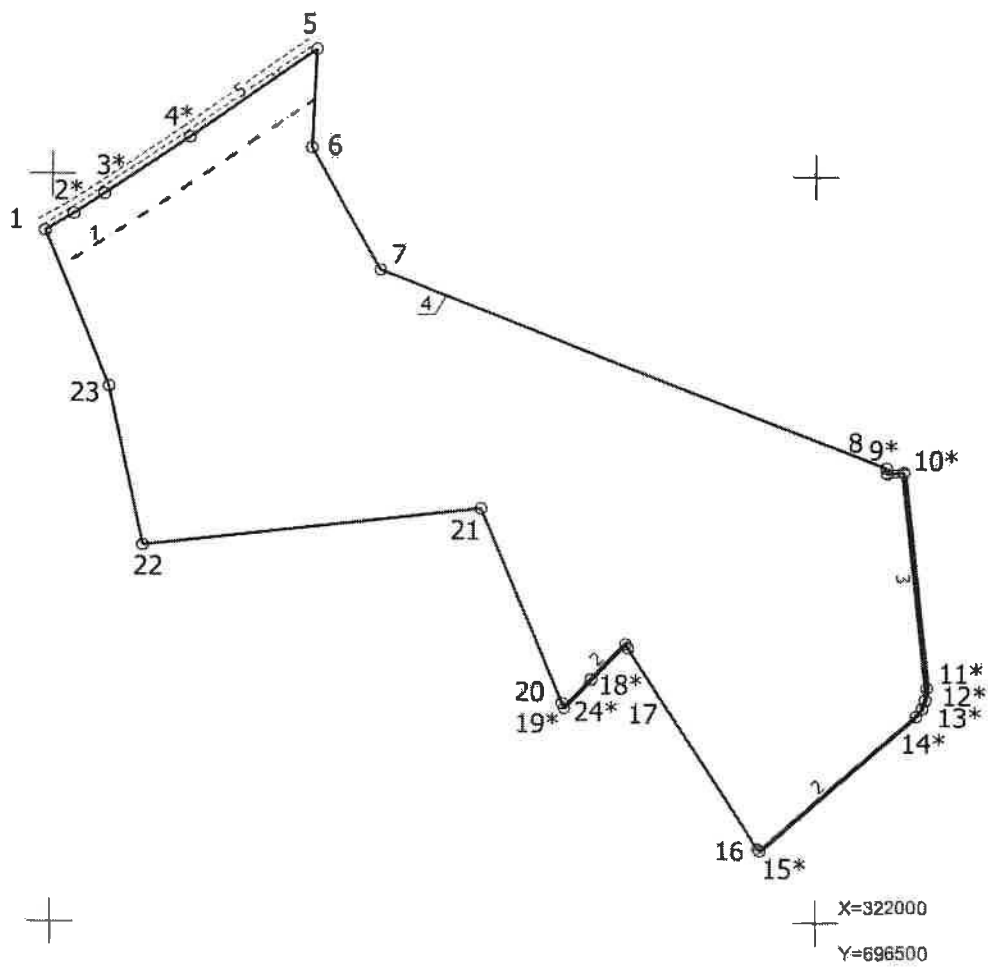
Apgrūtinājumu plāns izgatavots 2019. gada 15. aprīlī

Plāna mērogs 1 : 5000

Zemes vienības platība: 12.10 ha

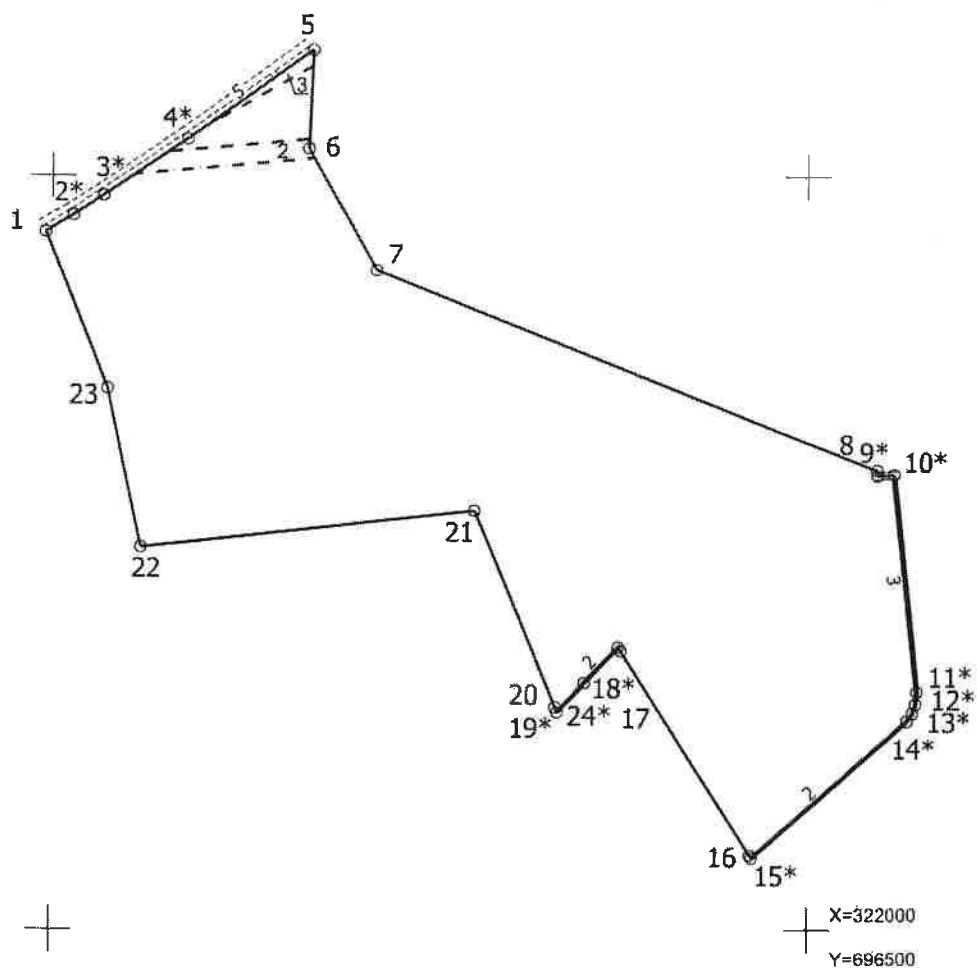


Saskanoja: Rugāju novada domes priekšsēdētāja	paraksts	Sandra Kapteine	15.04.2019.
SIA "Lauku zemju inženieri" valdes loceklis		Leons Arnicāns	15.04.2019.
Ierosinātājs ir informēts par zemes kadastrālās uzmērīšanas laikā veiktajām darbībām, to rezultātiem		Rugāju novada domes priekšsēdētāja Sandra Kapteine	15.04.2019.



Plāna mērogs 1 : 5000

Zemes vienības platība 12.10 ha



2. lapa no 2

Plāna mērogs 1 : 5000

Zemes vienības platība 12.10 ha

Mērniece Ruta Arnicāne (sert. BB Nr. 22, derīgs no 18.10.2010. līdz 17.10.2020.) apliecina, ka plāns izgatavots atbilstoši Ministru kabineta 2011. gada 27. decembra noteikumiem Nr. 1019 "Zemes kadastrālās uzmērīšanas noteikumi."

*R. Arnicāne*

Ruta Arnicāne

15.04.2019.

Cauršūtas un sanumurētas  
2 (divas) lapas

SIA "Lauku zemju inženieri"  
sertificēta mērniece Ruta Arnicāne

15.04.2019.

*R. Arnicāne*

LATVIJAS REPUBLIKA

# SITUĀCIJAS PLĀNS

Zemes vienības kadastra apzīmējums 38740140142

Situācijas elementi uzmērīti 2019. gada 3. aprīlī un 2019. gada 9. aprīlī

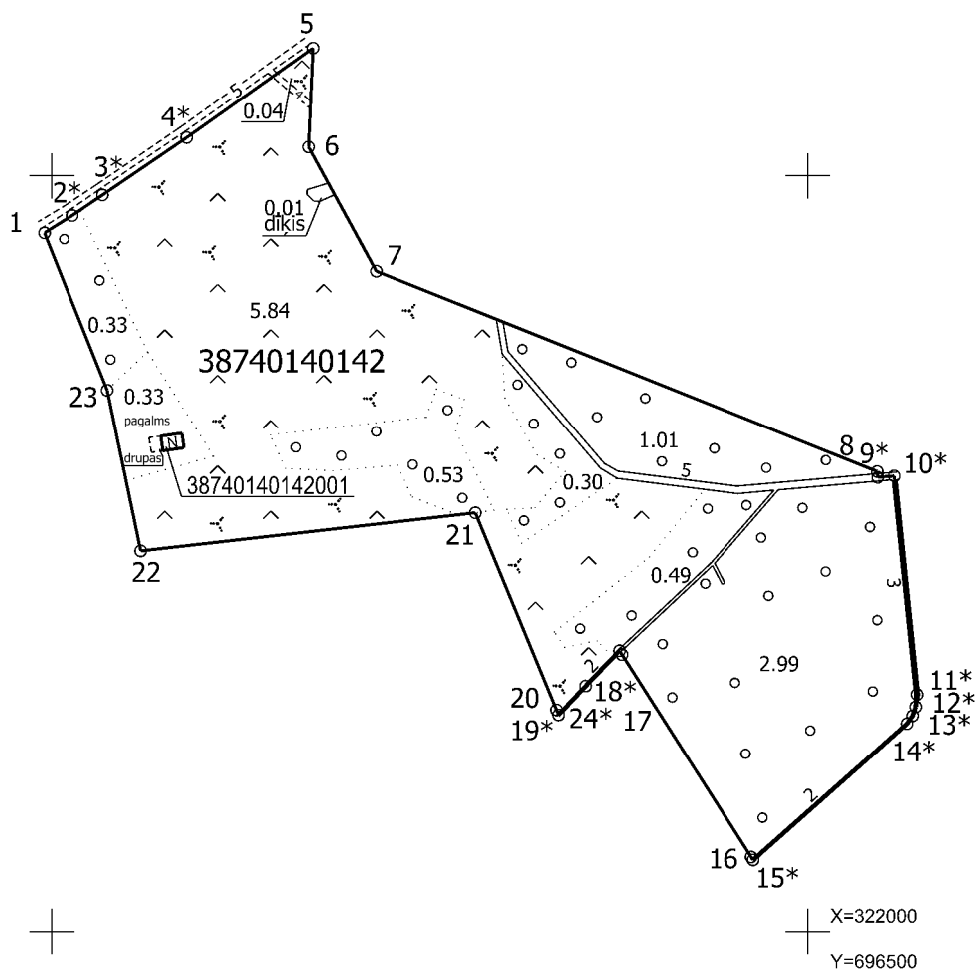
Plāna mērogs 1 : 5000

Zemes vienības platība: 12.10 ha

SIA "Lauku zemju inženieri" valdes loceklis		Leons Arnicāns	15.04.2019.
Ierosinātājs ir informēts par zemes kadastrālās uzmērīšanas laikā veiktajām darbībām, to rezultātiem		Rugāju novada domes priekšsēdētāja Sandra Kapteine	15.04.2019.



Zemes vienības platība ha	ZEMES LIETOŠANAS VEIDU EKSPLIKĀCIJA													
	Lauksaimniecībā izmantojamā zeme	TAJĀ SKAITĀ				Meži	Krūmāji	Purvi	Ūdens objektu zemes	t. sk.		Zem ēkām un pagalmiem	Zem ceļiem	Pārējās zemes
		Arazzeme	Augļu dārzī	Plavas	Ganības					Zem ūdeņiem	zem zivju dīķiem			
12.10	5.88	—	—	—	5.88	5.65	—	—	0.23	0.23	—	0.33	0.01	—



Plāna mērogs 1 : 5000

Zemes vienības platība 12.10 ha

Mērniece Ruta Arnicāne (sert. BB Nr. 22, derīgs no 18.10.2010. līdz 17.10.2020.) apliecina, ka plāns izgatavots atbilstoši Ministru kabineta 2011. gada 27. decembra noteikumiem Nr. 1019 "Zemes kadastrālās uzmērīšanas noteikumi."

Ruta Arnicāne

15.04.2019.