

LATVIJAS REPUBLIKA

ZEMES ROBEŽU PLĀNS

Zemes vienības kadastra apzīmējums: 3864 008 0270

Plāns izgatavots pamatojoties uz Balvu novada domes 2022.gada 24.februāra lēmumu Nr.6, 9.§ "Par nekustamā īpašuma izveidošanu Lazdukalna pagastā, Balvu novadā, nosaukuma "Sīlīši" piešķiršanu un nodošanu atsavināšanai; Balvu novada pašvaldības Zemes lietu un vides jautājumu komisijas 2023.gada 26.jūlija lēmumu Nr.17, 9.§ "Par konfigurācijas precizēšanu Balvu novada pašvaldībai piekritīgajām zemes vienībām Lazdukalna pagastā, Balvu novadā".

Robežas noteiktas: 2023.gada 15.februārī

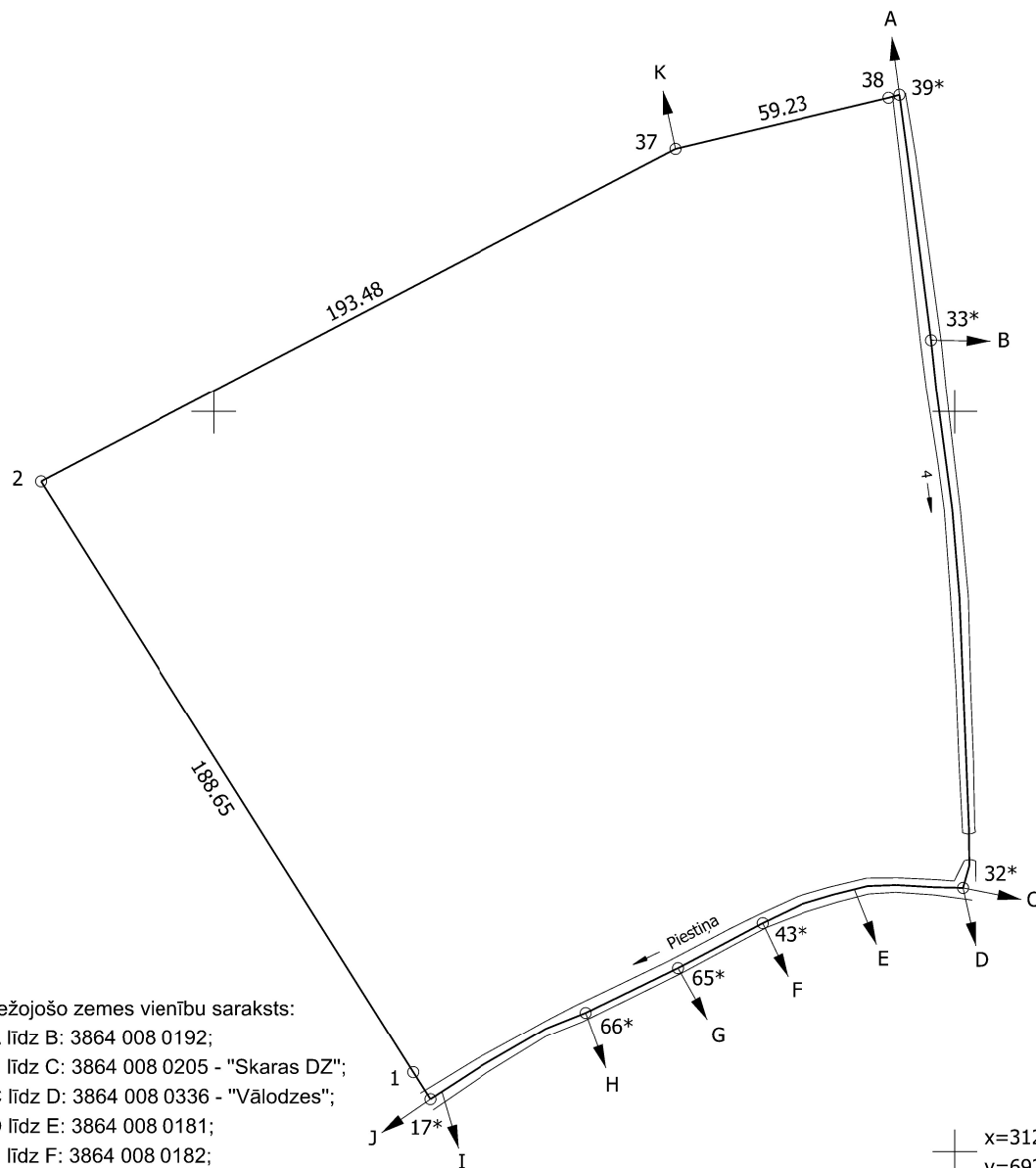
Plāna mērogs 1: 2000

Zemes vienības platība: 4.18 ha

ZEMES VIENĪBA UZMĒRĪTA
LKS-92 TM

Mēroga koeficients: 1.000053

ZEMES VIENĪBAS IZVIETOJUMA SHĒMA



Robežojošo zemes vienību saraksts:

- no A līdz B: 3864 008 0192;
- no B līdz C: 3864 008 0205 - "Skaras DZ";
- no C līdz D: 3864 008 0336 - "Vālodzes";
- no D līdz E: 3864 008 0181;
- no E līdz F: 3864 008 0182;
- no F līdz G: 3864 008 0183 - "Pieneņīte";
- no G līdz H: 3864 008 0184 - "Dzērvītes";
- no H līdz I: 3864 008 0120 - "Liepari";
- no I līdz J: 3864 008 0186;
- no J līdz K: 3864 008 0241;
- no K līdz A: 3864 008 0150 - "Sīļi".

Zemes vienības platība: 4.18 ha

Zemes robežu plāns

3864 008 0270

Plāna mērogs 1: 2000

2. lapa no 2

Mērniece Inta Gabrāne
sertifikāta Nr.AB0175

Plāns sagatavots atbilstoši Ministru kabineta 2011.gada 27.decembra noteikumiem
Nr.1019 "Zemes kadastrālās uzmērīšanas noteikumi"

LATVIJAS REPUBLIKA

APGRŪTINĀJUMU PLĀNS

Zemes vienības kadastra apzīmējums: 3864 008 0270

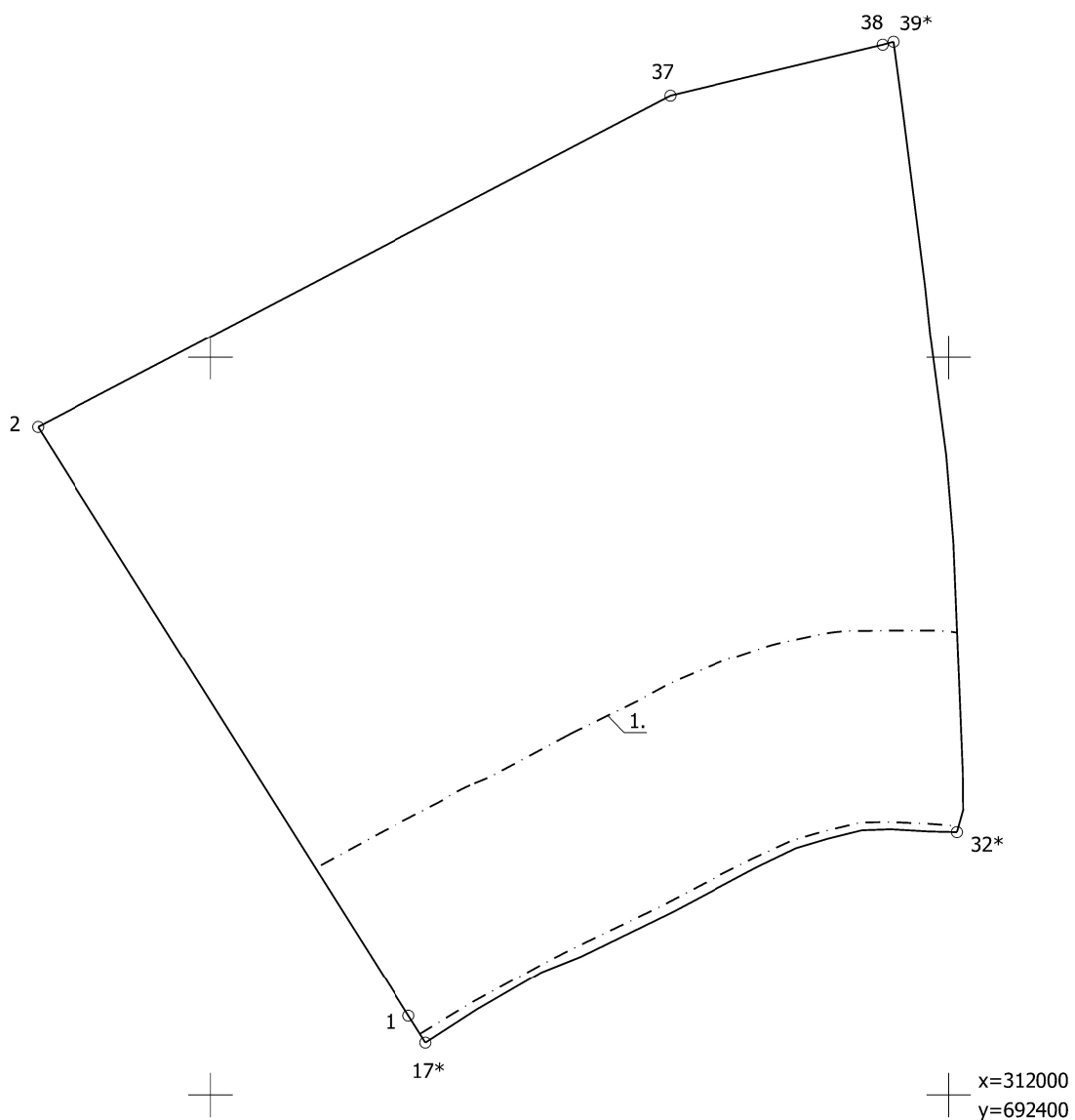
Apgrūtinājumu saraksts:

1.	7311020103 - no 10 līdz 25 kilometriem garas dabiskas ūdensteces vides un dabas resursu aizsardzības aizsargjoslas teritorija lauku apvidos - 0.91 ha
2.	7311040900 - ūdensnotekas (ūdensteču regulēta posma un speciāli raktas gultnes), kā arī uz tās esošas hidrotehniskas būves un ierīces ekspluatācijas aizsargjoslas teritorija meža zemēs - 0.10 ha
3.	7311050200 - tauvas joslas teritorija gar upi - 0.10 ha
4.	7311041000 - ūdensnotekas (ūdensteču regulēta posma un speciāli raktas gultnes), kā arī uz tās esošas hidrotehniskas būves un ierīces ekspluatācijas aizsargjoslas teritorija lauksaimniecībā izmantojamās zemēs - 0.08 ha
5.	7311041000 - ūdensnotekas (ūdensteču regulēta posma un speciāli raktas gultnes), kā arī uz tās esošas hidrotehniskas būves un ierīces ekspluatācijas aizsargjoslas teritorija lauksaimniecībā izmantojamās zemēs - 0.21 ha
6.	7316120300 - pierobeža - 4.18 ha

Plānā attēlota informācija par apgrūtinājumiem 2024.gada 16.februārī

Plāna mērogs 1: 2000

Zemes vienības platība: 4.18 ha



Apgrūtinājumu plāns

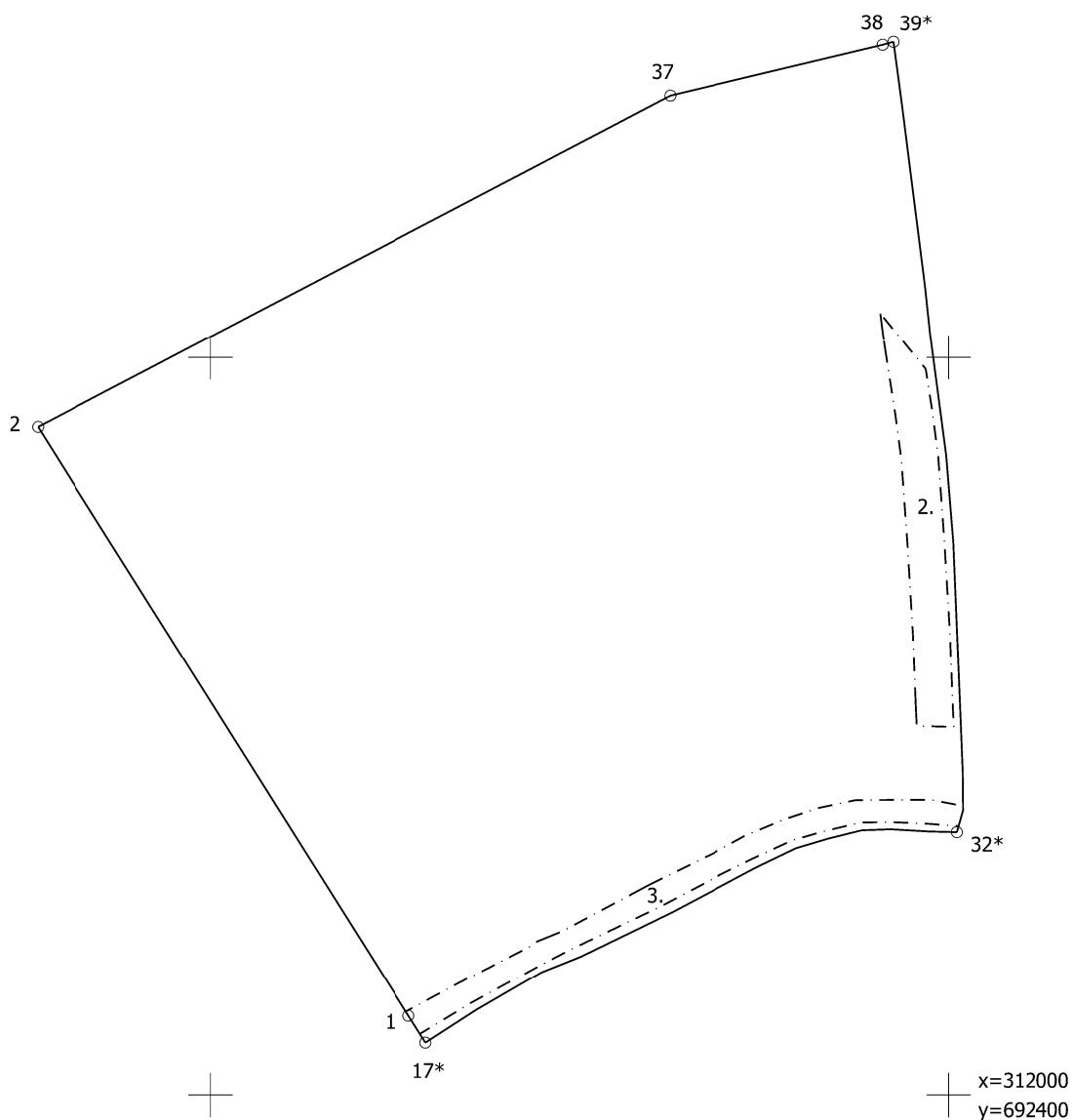
3864 008 0270

Plāna mērogs 1: 2000

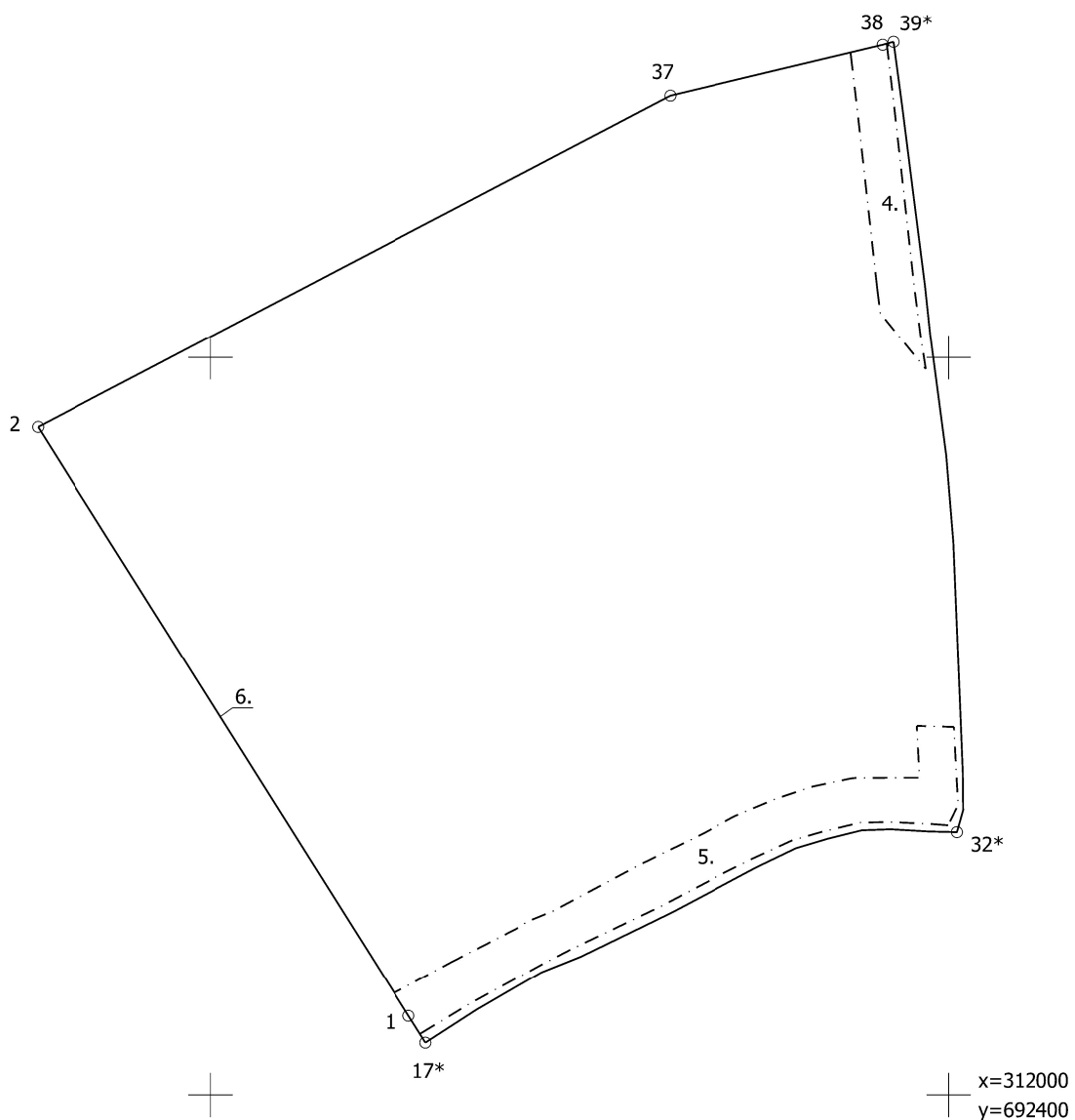
2. lapa no 4

Mērniece Inta Gabrāne
sertifikāta Nr.AB0175

Plāns sagatavots atbilstoši Ministru kabineta 2011.gada 27.decembra noteikumiem
Nr.1019 "Zemes kadastrālās uzmērīšanas noteikumi"



Apgrūtinājumu plāns	3864 008 0270	Plāna mērogs 1: 2000	3. lapa no 4
Mērniece Inta Gabrāne sertifikāta Nr.AB0175	Plāns sagatavots atbilstoši Ministru kabineta 2011.gada 27.decembra noteikumiem Nr.1019 "Zemes kadastrālās uzmērīšanas noteikumi"		



Apgrūtinājumu plāns	3864 008 0270	Plāna mērogs 1: 2000	4. lapa no 4
Mērniece Inta Gabrāne sertifikāta Nr.AB0175	Plāns sagatavots atbilstoši Ministru kabineta 2011.gada 27.decembra noteikumiem Nr.1019 "Zemes kadastrālās uzmērīšanas noteikumi"		

LATVIJAS REPUBLIKA

SITUĀCIJAS PLĀNS

Zemes vienības kadastra apzīmējums: 3864 008 0270

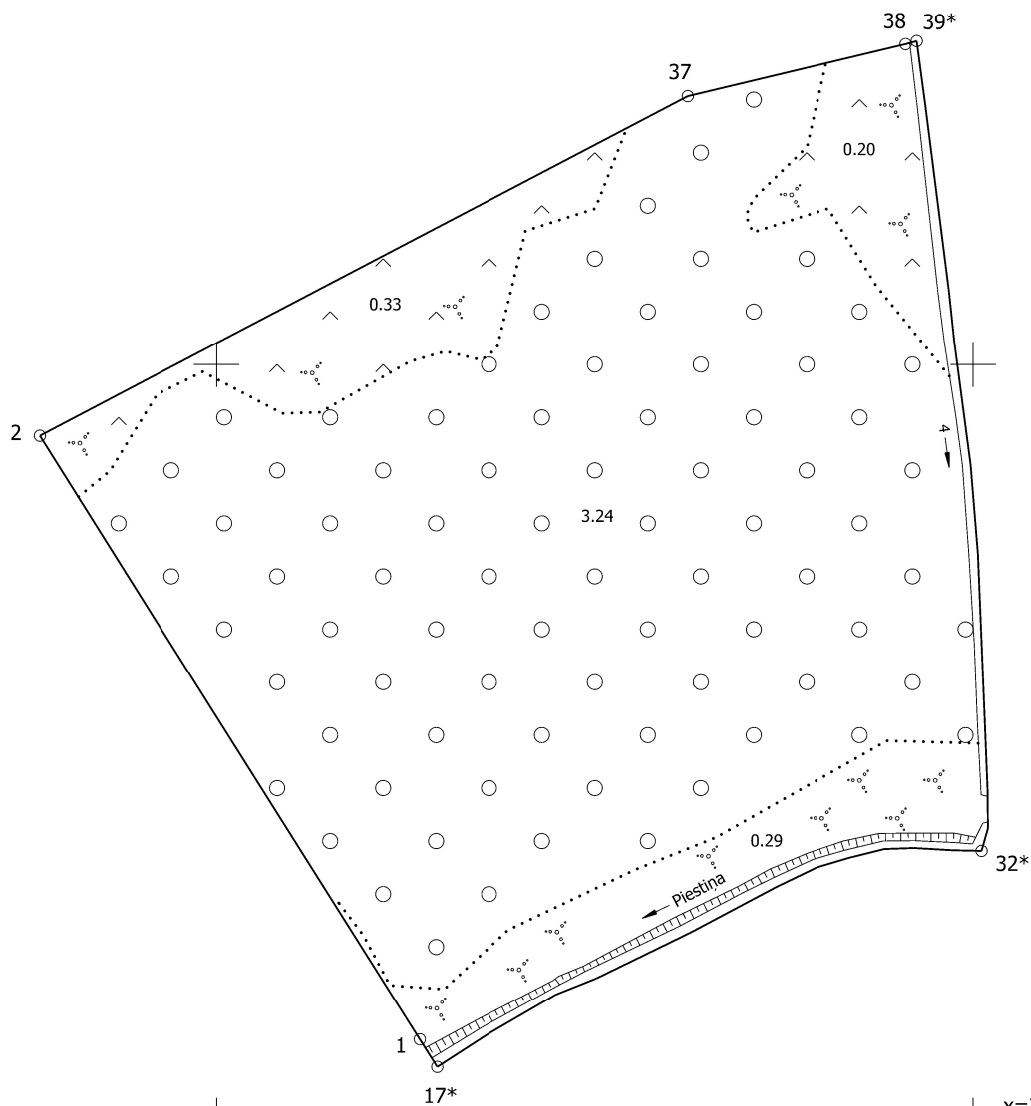
Plānā attēlota informācija atbilstoši situācijai apvidū 2024.gada 15.februārī

Plāna mērogs 1: 2000

Zemes vienības platība: 4.18 ha

ZEMES LIETOŠANAS VEIDU EKSPLIKĀCIJA

Zemes vienības platība ha	Lauksaimniecībā izmantojama zeme	tajā skaitā								tajā skaitā		Zeme zem ēkām un pagalmiem	Zeme zem ceļiem	Pārējās zemes
		Aramzeme	Augļu dārzeņi	Pļavas	Ganības	Meži	Krūmāji	Purvi	Ūdens objektu zeme	zem ūdeņiem	zem zivju dīķiem			
4.18	0.53	--	--	--	0.53	3.24	0.29	--	0.12	0.12	--	--	--	--



Situācijas plāns

3864 008 0270

Plāna mērogs 1: 2000

2. lapa no 2

Mērniece Inta Gabrāne
sertifikāta Nr.AB0175

Plāns sagatavots atbilstoši Ministru kabineta 2011.gada 27.decembra noteikumiem
Nr.1019 "Zemes kadastrālās uzmērīšanas noteikumi"