

LATVIJAS REPUBLIKA

ZEMES ROBEŽU PLĀNS

Zemes vienības kadastra apzīmējums: 3866 004 0294

Plāns izgatavots pamatojoties uz Balvu novada domes 2009.gada 26.novembra lēmumu (protokols Nr.18, 17.§) "Par Balvu novada pašvaldībai piekritošajām lauku apvidu zemes vienībām".

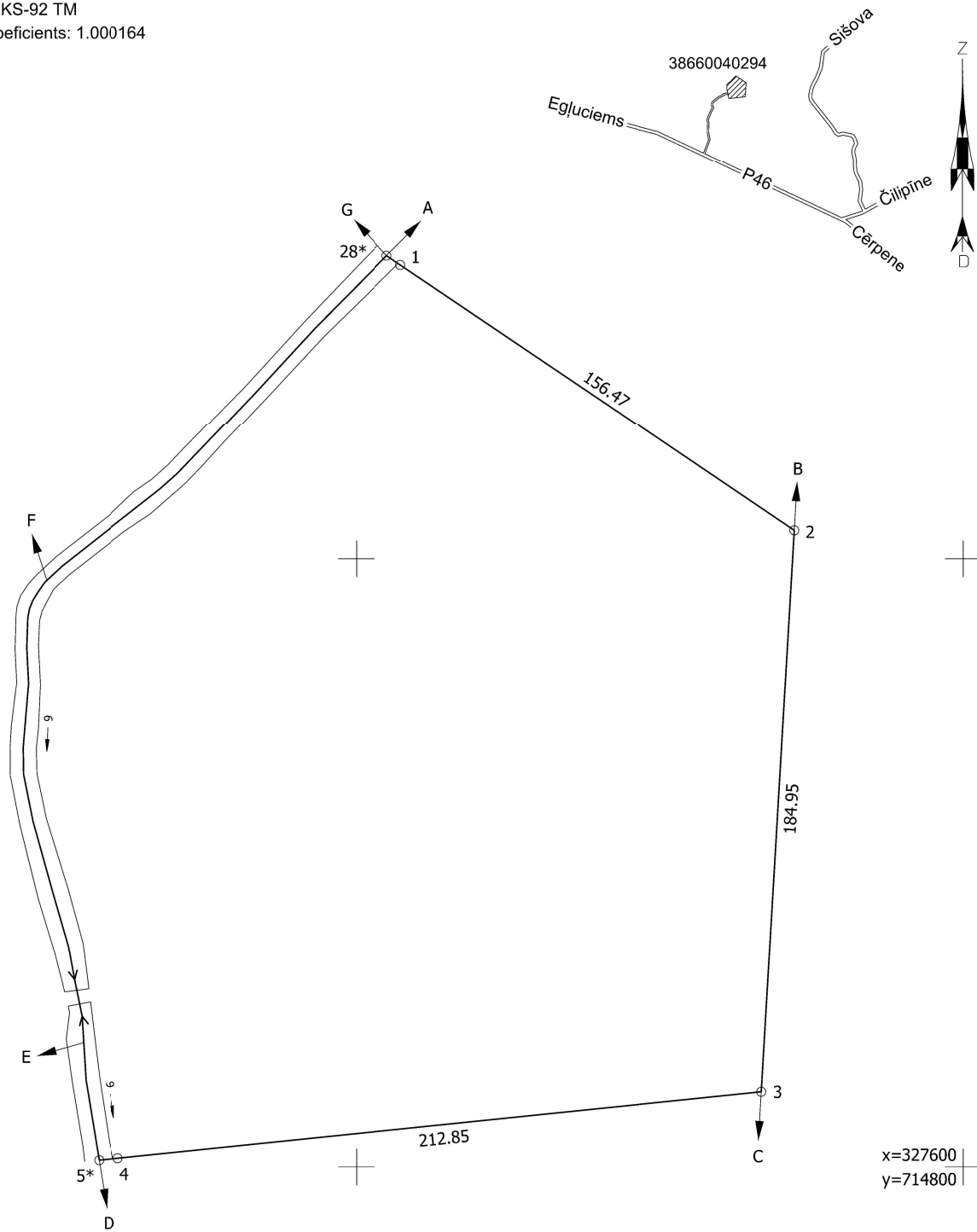
Robežas noteiktas: 2023.gada 24.novembrī

Plāna mērogs 1: 2000

Zemes vienības platība: 5.68 ha

ZEMES VIENĪBA UZMĒRĪTA
LKS-92 TM
Mēroga koeficients: 1.000164

ZEMES VIENĪBAS IZVIETOJUMA SHĒMA



Robežojošo zemes vienību saraksts:
no A līdz B: 3866 004 0175;
no B līdz C: 3866 004 0079 - "Lapsukalni";
no C līdz D: 3866 004 0131 - "Alksnāji";
no D līdz E: 3866 004 0038 - "Gusakova";
no E līdz F: 3866 004 0213;
no F līdz G: 3866 004 0242 - "Oši".
no G līdz A: 3866 004 0061 - "Pļaviņas".

Zemes vienības platība: 5.68 ha

Zemes robežu plāns

3866 004 0294

Plāna mērogs 1: 2000

2. lapa no 2

Mērniece Inta Gabrāne
sertifikāta Nr.AB0175

Plāns sagatavots atbilstoši Ministru kabineta 2011.gada 27.decembra noteikumiem
Nr.1019 "Zemes kadastrālās uzmērīšanas noteikumi"

LATVIJAS REPUBLIKA

APGRŪTINĀJUMU PLĀNS

Zemes vienības kadastra apzīmējums: 3866 004 0294

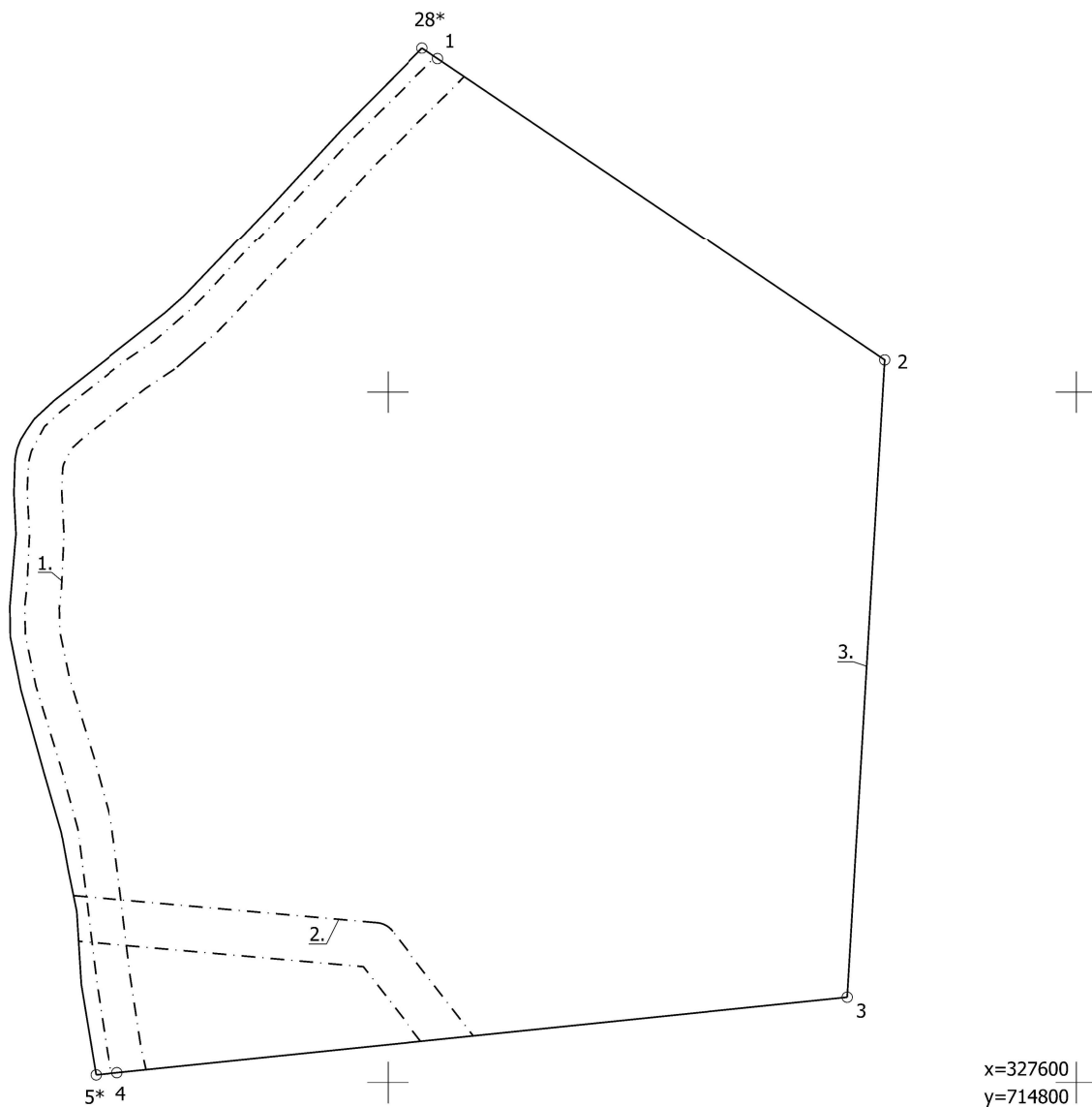
Apgrūtinājumu saraksts:

| | |
|----|--|
| 1. | 7311041000 - ūdensnotekas (ūdensteču regulēta posma un speciāli raktas gultnes), kā arī uz tās esošas hidrotehniskas būves un ierīces ekspluatācijas aizsargjoslas teritorija lauksaimniecībā izmantojamās zemēs - 0.34 ha |
| 2. | 7312050101 - ekspluatācijas aizsargjoslas teritorija gar elektrisko tīklu gaisvadu līniju ārpus pilsētām un ciemiem ar nominālo spriegumu līdz 20 kilovoltiem - 0.16 ha |
| 3. | 7316120300 - pierobeža - 5.68 ha |

Plānā attēlota informācija par apgrūtinājumiem 2024.gada 11.martā

Plāna mērogs 1: 2000

Zemes vienības platība: 5.68 ha



Apgrūtinājumu plāns

3866 004 0294

Plāna mērogs 1: 2000

2. lapa no 2

Mērniece Inta Gabrāne
sertifikāta Nr.AB0175

Plāns sagatavots atbilstoši Ministru kabineta 2011.gada 27.decembra noteikumiem
Nr.1019 "Zemes kadastrālās uzmērīšanas noteikumi"

LATVIJAS REPUBLIKA

SITUĀCIJAS PLĀNS

Zemes vienības kadastra apzīmējums: 3866 004 0294

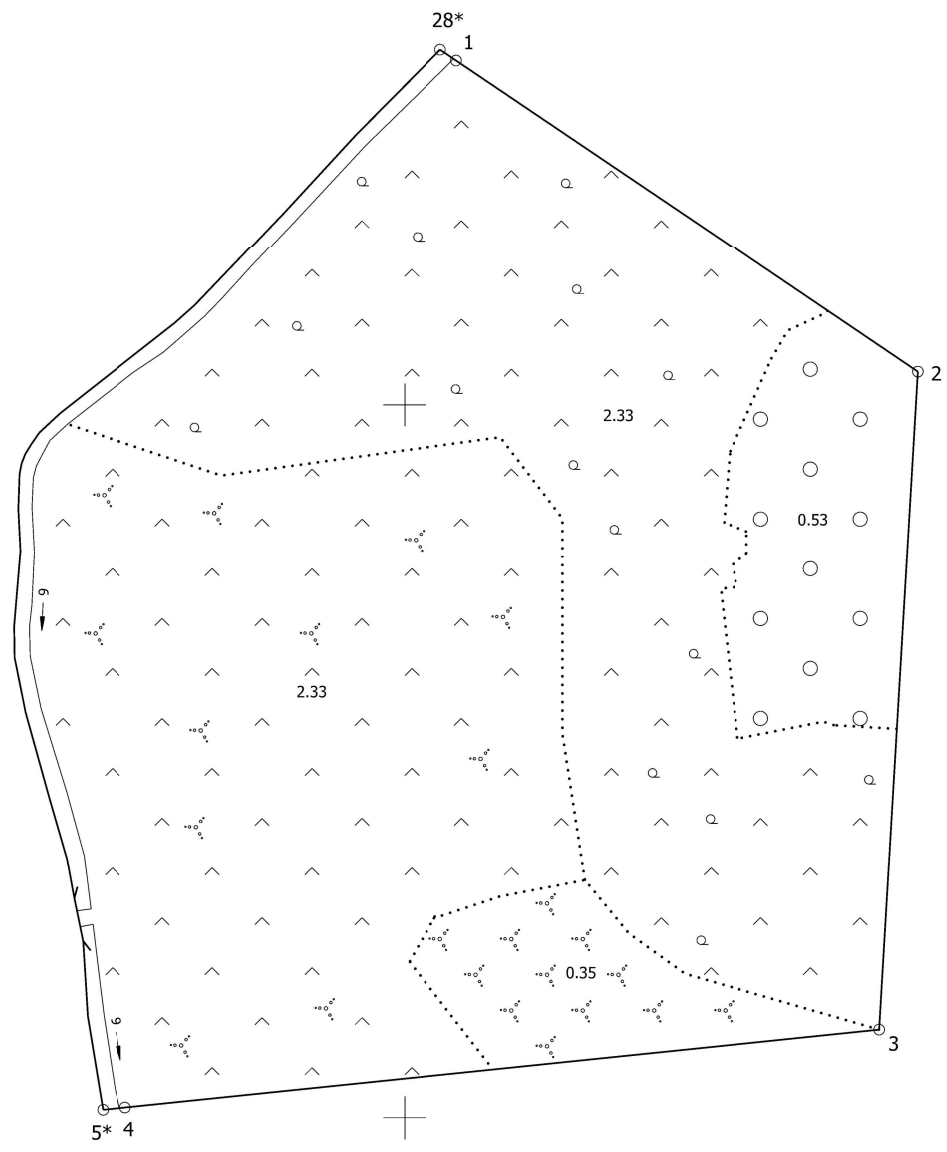
Plānā attēlota informācija atbilstoši situācijai apvidū 2024.gada 08.martā

Plāna mērogs 1: 2000

Zemes vienības platība: 5.68 ha

ZEMES LIETOŠANAS VEIDU EKSPLIKĀCIJA

| Zemes vienības platība ha | Lauksaimniecībā izmantojamā zeme | tajā skaitā | | | | | | | | | tajā skaitā | | Zeme zem ēkām un pagalmiem | Zeme zem ceļiem | Pārējās zemes |
|---------------------------|----------------------------------|-------------|---------------|--------|---------|------|---------|-------|--------------------|-------------|------------------|-----|----------------------------|-----------------|---------------|
| | | Arāmzeme | Augļu dārzeņi | Pļavas | Ganības | Meži | Krūmāji | Purvi | Ūdens objektu zeme | zem ūdeņiem | zem zivju dīķiem | | | | |
| | | | | | | | | | | | | | | | |
| 5.68 | 4.66 | --- | --- | --- | 4.66 | 0.53 | 0.35 | --- | 0.14 | 0.14 | --- | --- | --- | --- | |



x=327600
y=714800

| | | | |
|--|--|----------------------|--------------|
| Situācijas plāns | 3866 004 0294 | Plāna mērogs 1: 2000 | 2. lapa no 2 |
| Mērniece Inta Gabrāne sertifikāta Nr.AB0175 | Plāns sagatavots atbilstoši Ministru kabineta 2011.gada 27.decembra noteikumiem Nr.1019 "Zemes kadastrālās uzmērīšanas noteikumi" | | |