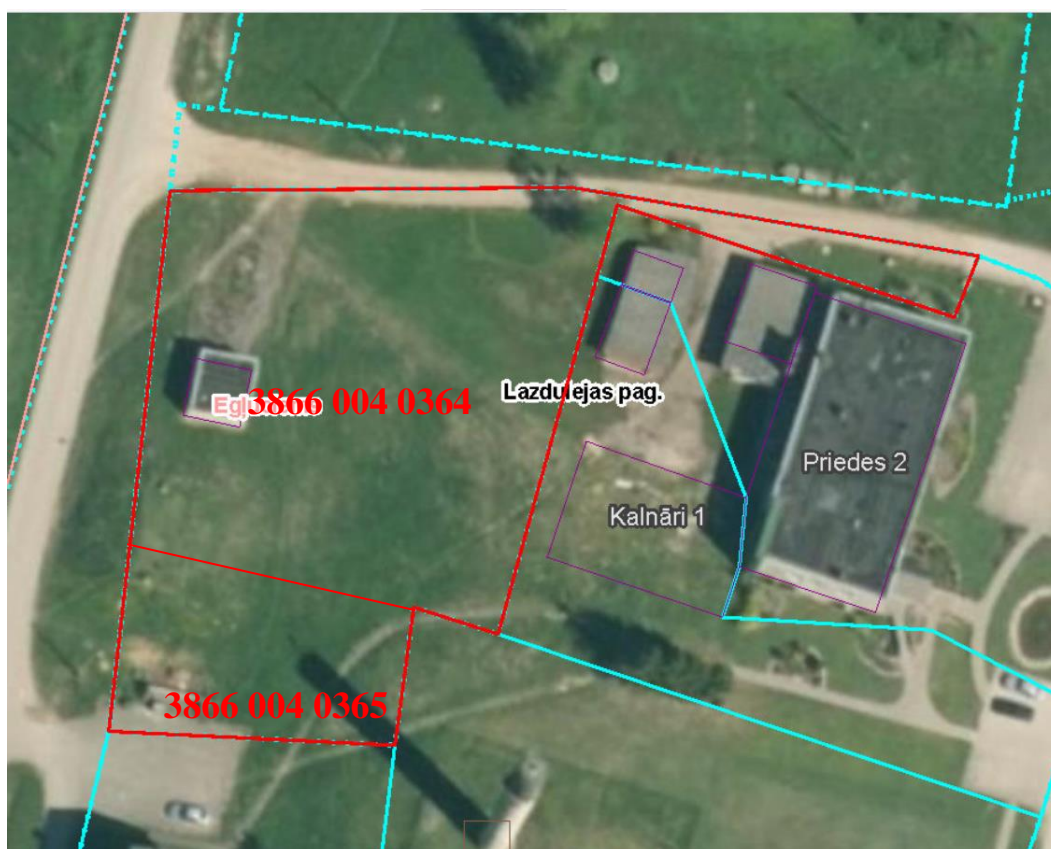


Pielikums
Balvu novada Domes
2022.gada 24.marta
lēmumam „ Par Balvu novada pašvaldībai piekritīgās zemes vienības Lazdulejas pagastā, Balvu
novadā sadali, jauna īpašuma izveidošanu, nosaukuma “Mārbera” piešķiršanu, ierakstīšanu
zemesgrāmatās uz pašvaldības vārda un nodošanu atsavināšanai”
protokols Nr.8., 18.§

Izkopējums no Lazdulejas pagasta kadastra kartes



Domes priekšsēdētājs

S. Maksimovs

Šis dokuments ir parakstīts ar drošu elektronisko parakstu un satur laika zīmogu