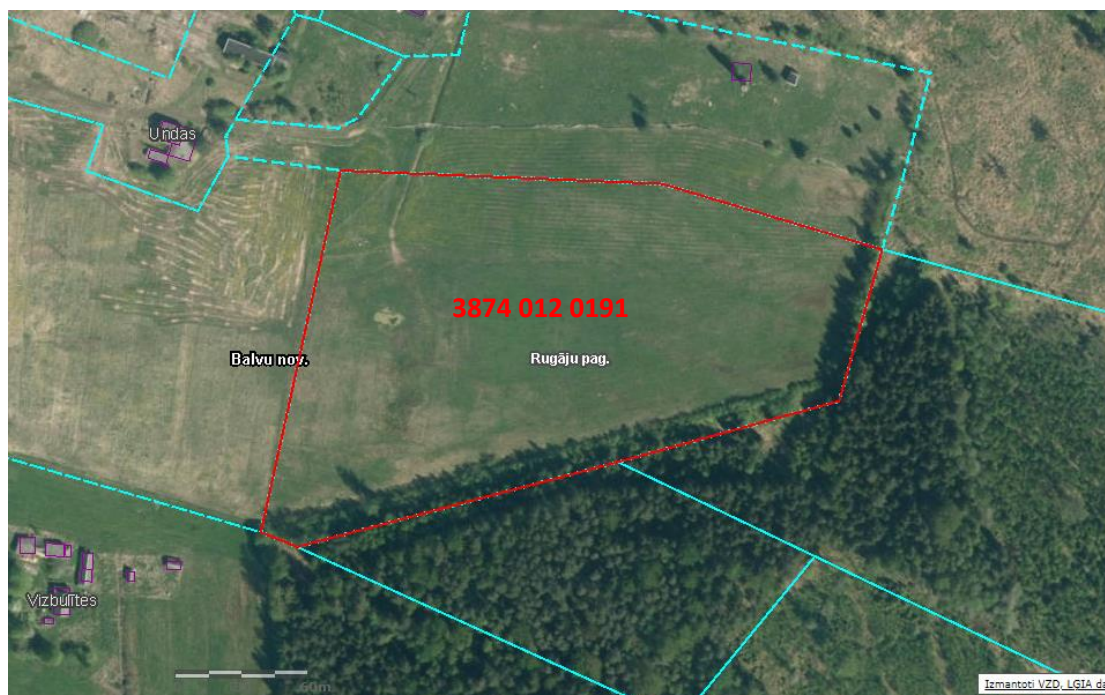


2.Pielikums  
2022.gada 24.marta  
lēmumam “Par neapbūvētu zemes vienību iznomāšanu un sākuma nomas maksas  
apstiprināšanu”

Protokols Nr.8., 39.§

Izkopējums no Rugāju pagasta kadastra kartes



Domes priekšsēdētājs

S. Maksimovs