

# VALSTS ZEMES DIENESTS

## ĒKAS KADASTRĀLĀS UZMĒRĪŠANAS LIETA

Būves kadastra apzīmējums:.....38150020090033  
Nosaukums:.....Dažādu sociālo grupu kopdzīvojamā māja  
Adrese:.....Balvu iela 10, Viļaka, Viļakas nov.  
Kadastrālās uzmērīšanas datums:.....08.10.2020

Reģionālās nodaļas vadītājs (pilnvarotā persona):

\_\_\_\_\_

(vārds, uzvārds)

\_\_\_\_\_

(paraksts)

Datums: \_\_\_\_\_ gada \_\_\_\_.

Izdrukas ID: 390002437141	Izdrukas datums: 27.10.2020	1 no 4
---------------------------	-----------------------------	--------

Skaidrojumi:

Nav – Kadastra informācijas sistēmā dati nav reģistrēti; Neregistrē – atbilstoši normatīvajiem aktiem dati netiek reģistrēti

## Ēkas kadastrālās uzmērīšanas lieta

### 1. Kadastra objekta identifikators

Nekustamā īpašuma objekts daļēji sadalīts dzīvokļa īpašumos.

1.1. Būves kadastra apzīmējums:.....38150020090033

1.2. Nekustamā īpašuma kadastra numurs:.....38155020032

1.3. Dzīvokļu īpašumu kadastra numuri:.....38159000086, 38159000121, 38159000133, 38159000257, 38159000258

### 10. Būves pamatdati

10.1. Būves kadastra apzīmējums:.....38150020090033

10.1.1. Adrese:.....Balvu iela 10, Viļaka, Viļakas nov.

10.1.2. Nosaukums:.....Dažādu sociālo grupu kopdzīvojamā māja

10.1.3. Galvenais lietošanas veids:.....1130 - Dažādu sociālo grupu kopdzīvojamās mājas

10.1.4. Kopējā platība (m<sup>2</sup>):.....292.9

10.1.5. Apbūves laukums (m<sup>2</sup>):.....236.1

10.1.6. Virszemes stāvu skaits:.....2

10.1.7. Pazemes stāvu skaits:.....0

10.1.8. Telpu grupu skaits:.....1

10.1.9. Eksploatācijā pieņemšanas gads(-i):.....Nav

10.1.10. Eksploatācijas uzsākšanas gads:.....1971

10.1.11. Nolietojums (%):.....26

10.1.12. Nolietojuma aprēķina datums:.....27.10.2020

10.1.13. Kadastrālās uzmērīšanas datums:.....08.10.2020

10.1.14. Būve ir pirmsreģistrēta:.....Nē

10.1.15. Veicot kadastrālo uzmērīšanu, būve apvidū nav konstatēta:.....Nē

10.1.16. Būve atrodas vai daļēji atrodas uz zemes vienības ar kadastra apzīmējumu:.....38150020090

10.1.17. Funkcionāli saistīto ēku kadastra apzīmējumi:.....38150020090034

### 11. Būves tips

11.1. Būves kadastra apzīmējums:.....38150020090033

Tipa kods	Tipa nosaukums
11300101	Dažādu sociālo grupu kopdzīvojamās mājas

### 12. Būves konstruktīvie elementi

12.1. Būves ar kadastra apzīmējumu 38150020090033 konstruktīvie elementi:

Nosaukums	Konstrukcijas veids	Materiāls	Eksploatācijā pieņemšanas gads(-i)	Eksploatācijas uzsākšanas gads	Nolietojums (%)
Pamati	Monolītais betons (lentveida)	Monolītais betons	Nav	1971	30
Ārsienas un karkasi	Ķieģeļu mūris (1,5 līdz 2,5 ķieģeļu biezumā)	Māla ķieģeļi	Nav	1971	30
Pārsegumi	Koka siju pārsegums ar koka aizpildījumu	Koka dēļi, Koka sijas	Nav	1971	30
Jumts (nesošā konstrukcija)	Koka konstrukcijas	Koka spāres	Nav	1971	30
Jumts (segums)	Profilētā tērauda loksnes	Profilētā tērauda loksnes	Nav	2020	0

### 13. Būves apjoma rādītāji

13.1. Būves ar kadastra apzīmējumu 38150020090033 apjoma rādītāji:

Apjoma rādītāja veids	Apjoma rādītāja nosaukums	Apjoms un mērvienība	Tipa/ elementa kods	Tipa/ elementa nosaukums
Apbūves laukums	Nav	236.1 apbūves laukuma kv.m.	Nav	Nav

Izdrukas ID: 390002437141	Izdrukas datums: 27.10.2020	2 no 4
---------------------------	-----------------------------	--------

Skaidrojumi:

Nav – Kadastra informācijas sistēmā dati nav reģistrēti; Neregistrē – atbilstoši normatīvajiem aktiem dati netiek reģistrēti

Apjoma rādītāja veids	Apjoma rādītāja nosaukums	Apjoms un mērvienība	Tipa/ elementa kods	Tipa/ elementa nosaukums
Kopējā platība	Nav	292.9 kv.m.	Nav	Nav
Augstums	Nav	11.2 m	Nav	Nav
Būvtilpums	Nav	1386 kub.m.	Nav	Nav

#### 14. Kopējās platības sadalījums pa platību veidiem

14.1. Būve ar kadastra apzīmējumu.....	38150020090033
14.1.1. Kopējā platība (m <sup>2</sup> ).....	292.9
14.1.1.1. Lietderīgā platība (m <sup>2</sup> ).....	292.9
14.1.1.1.1. Dzīvokļu kopējā platība (m <sup>2</sup> ).....	292.9
14.1.1.1.1.1. Dzīvokļu platība (m <sup>2</sup> ).....	292.9
14.1.1.1.1.1.1. Dzīvojamā platība (m <sup>2</sup> ).....	133.4
14.1.1.1.1.1.2. Dzīvokļu palīgtelpu platība (m <sup>2</sup> ).....	159.5
14.1.1.1.1.2. Dzīvokļu ārtelpu platība (m <sup>2</sup> ).....	0
14.1.1.1.2. Nedzīvojamo telpu platība (m <sup>2</sup> ).....	0
14.1.1.1.2.1. Nedzīvojamo iekštelpu platība (m <sup>2</sup> ).....	0
14.1.1.1.2.2. Nedzīvojamo ārtelpu platība (m <sup>2</sup> ).....	0
14.1.1.2. Koplietošanas palīgtelpu platība (m <sup>2</sup> ).....	0
14.1.1.2.1. Koplietošanas iekštelpu platība (m <sup>2</sup> ).....	0
14.1.1.2.2. Koplietošanas ārtelpu platība (m <sup>2</sup> ).....	0

#### 16. Telpu grupas pamatdati

16.1. Telpu grupas kadastra apzīmējums:.....	38150020090033009
16.1.1. Adrese:.....	Nav
16.1.2. Nosaukums:.....	Dažādu sociālo grupu kopdzīvojamās mājas dzīvojamo telpu grupa
16.1.3. Lietošanas veids:.....	1130 - Dažādu sociālo grupu kopdzīvojamās mājas dzīvojamo telpu grupa
16.1.4. Stāvs (stāvi), kurā atrodas telpu grupa:.....	1, 2
16.1.5. Telpu skaits:.....	31
16.1.6. Kopējā platība (m <sup>2</sup> ):.....	292.9
16.1.7. Kadastrālās uzmērīšanas datums:.....	08.10.2020
16.1.8. Eksploatācijā pieņemšanas gads(-i):.....	Nav
16.1.9. Telpu grupa ietilpst dzīvokļa īpašumā ar kadastra numuru:.....	Nav
16.1.10. Telpu grupa ietilpst būvē ar kadastra apzīmējumu:.....	38150020090033
16.1.11. Būve atrodas vai daļēji atrodas uz zemes vienības ar kadastra apzīmējumu:.....	38150020090

#### 17. Telpu grupas kopējās platības sadalījums pa telpu veidiem un telpu raksturojošie rādītāji

17.1. Telpu grupas kadastra apzīmējums:.....	38150020090033009
--	-------------------

Numurs	Nosaukums	Veids	Stāvs	Augstums (m)	Mazākais augstums (m)	Lielākais augstums (m)	Platība (m <sup>2</sup> )	Eksploatācijā pieņemšanas gads(-i)
1	Vējtveris	2 - Dzīvokļa palīgtelpa	1	2.88	2.88	2.88	3.2	Nav
2	Koplietošanas telpa	1 - Dzīvojamā telpa	1	2.88	2.88	2.88	14	Nav
3	Istaba 1 personai	1 - Dzīvojamā telpa	1	2.88	2.88	2.88	11.4	Nav
4	Tualetes priekštelpa	2 - Dzīvokļa palīgtelpa	1	3.03	3.03	3.03	8.9	Nav
5	Tualete	2 - Dzīvokļa palīgtelpa	1	3.03	3.03	3.03	4.1	Nav
6	Tualete	2 - Dzīvokļa palīgtelpa	1	3.03	3.03	3.03	4.1	Nav
7	Vējtveris	2 - Dzīvokļa palīgtelpa	1	1.94	1.6	2.27	3.8	Nav
8	Kāpu telpa	2 - Dzīvokļa palīgtelpa	1	3.46	3.46	3.46	9.5	Nav
9	Koridors	2 - Dzīvokļa palīgtelpa	1	3	3	3	10.8	Nav
10	Katlu telpa	2 - Dzīvokļa palīgtelpa	1	3.06	3.06	3.06	7.8	Nav
11	Virtuve	2 - Dzīvokļa palīgtelpa	1	3	3	3	15.7	Nav
12	Duša	2 - Dzīvokļa palīgtelpa	1	2.98	2.98	2.98	4.1	Nav
13	Dušas priekštelpa	2 - Dzīvokļa palīgtelpa	1	3.04	3.04	3.04	3.4	Nav
14	Istaba 1 personai	1 - Dzīvojamā telpa	1	2.99	2.99	2.99	8.7	Nav
15	Istaba 1 personai	1 - Dzīvojamā telpa	1	2.87	2.87	2.87	12.7	Nav
16	Kabinets	2 - Dzīvokļa palīgtelpa	1	3	3	3	8.8	Nav
17	Priekštelpa	2 - Dzīvokļa palīgtelpa	1	3	3	3	17.7	Nav
18	Istaba 2 personām	1 - Dzīvojamā telpa	2	3	3	3	19	Nav

Izdrukas ID: 390002437141	Izdrukas datums: 27.10.2020	3 no 4
---------------------------	-----------------------------	--------

Skaidrojumi:

Nav – Kadastra informācijas sistēmā dati nav reģistrēti; Neregistrē – atbilstoši normatīvajiem aktiem dati netiek reģistrēti

Numurs	Nosaukums	Veids	Stāvs	Augstums (m)	Mazākais augstums (m)	Lielākais augstums (m)	Platība (m <sup>2</sup> )	Eksploatācijā pieņemšanas gads(-i)
19	Kāpņu telpa	2 - Dzīvokļa palīgtelpa	2	3	3	3	4.7	Nav
20	Koridors	2 - Dzīvokļa palīgtelpa	2	2.99	2.99	2.99	10.7	Nav
21	Tualetes priekštelpa	2 - Dzīvokļa palīgtelpa	2	2.98	2.98	2.98	1.5	Nav
22	Tualetes	2 - Dzīvokļa palīgtelpa	2	2.98	2.98	2.98	1.4	Nav
23	Tualetes	2 - Dzīvokļa palīgtelpa	2	2.98	2.98	2.98	4.6	Nav
24	Virtuve	2 - Dzīvokļa palīgtelpa	2	2.99	2.99	2.99	15.9	Nav
25	Dušas telpa	2 - Dzīvokļa palīgtelpa	2	2.93	2.93	2.93	4.1	Nav
26	Dušas priekštelpa	2 - Dzīvokļa palīgtelpa	2	2.93	2.93	2.93	3.4	Nav
27	Istaba 2 personām	1 - Dzīvojamā telpa	2	2.99	2.99	2.99	19.5	Nav
28	Istaba 1 personai	1 - Dzīvojamā telpa	2	2.99	2.99	2.99	9.6	Nav
29	Koplietošanas telpa	1 - Dzīvojamā telpa	2	2.99	2.99	2.99	18.2	Nav
30	Koridors	2 - Dzīvokļa palīgtelpa	2	2.99	2.99	2.99	11.3	Nav
31	Istaba 2 personām	1 - Dzīvojamā telpa	2	2.99	2.99	2.99	20.3	Nav

## 18. Labiekārtojumi

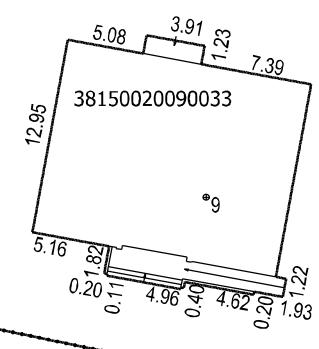
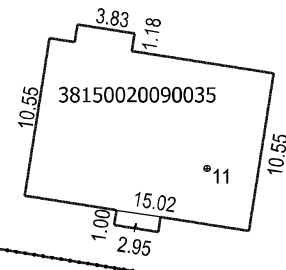
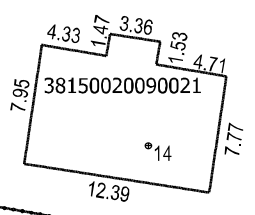
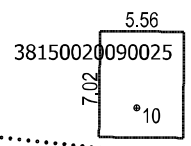
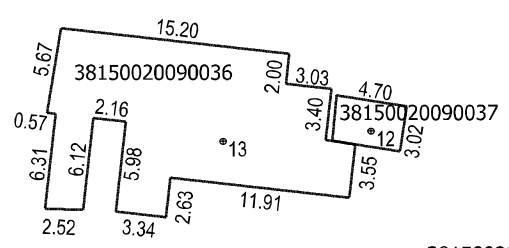
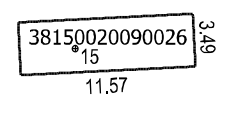
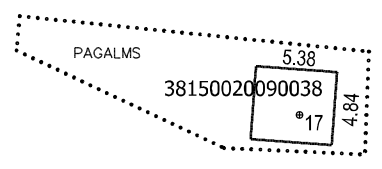
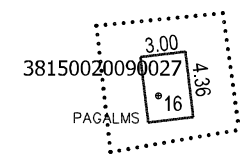
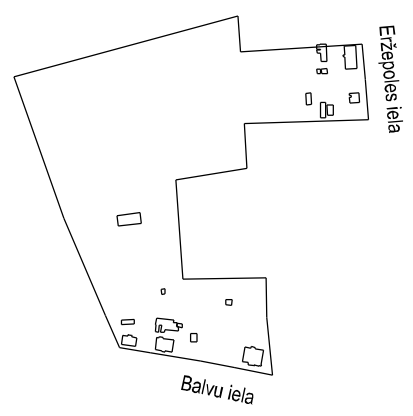
18.1. Būves kadastra apzīmējums.....38150020090033

Reģistrētie labiekārtojumi	Noteikšanas veids (ja ir)	Apjoms (ja ir)
Apkure. Centrālā	Apvidū ir konstatēts	
Aukstā ūdens apgāde. Centralizētā	Apvidū ir konstatēts	
Citi, iepriekš neklasificēti, labiekārtojumi. Pods / pisuārs / bidē	Apvidū ir konstatēts	
Drošības sistēmas. Uguns aizsardzības sistēma	Apvidū ir konstatēts	
Elektroapgāde. Centralizētā	Apvidū ir konstatēts	
Kanalizācija. Centralizētā	Apvidū ir konstatēts	
Karstā ūdens apgāde. Individuālā	Apvidū ir konstatēts	
Kurināmais. Cietais	Apvidū ir konstatēts	
Ugunsnoturības pakāpe	Dokuments	U3
Vēdināšana. Dabiskā	Apvidū ir konstatēts	

18.1.1. Labiekārtojumu datums: .....08.10.2020

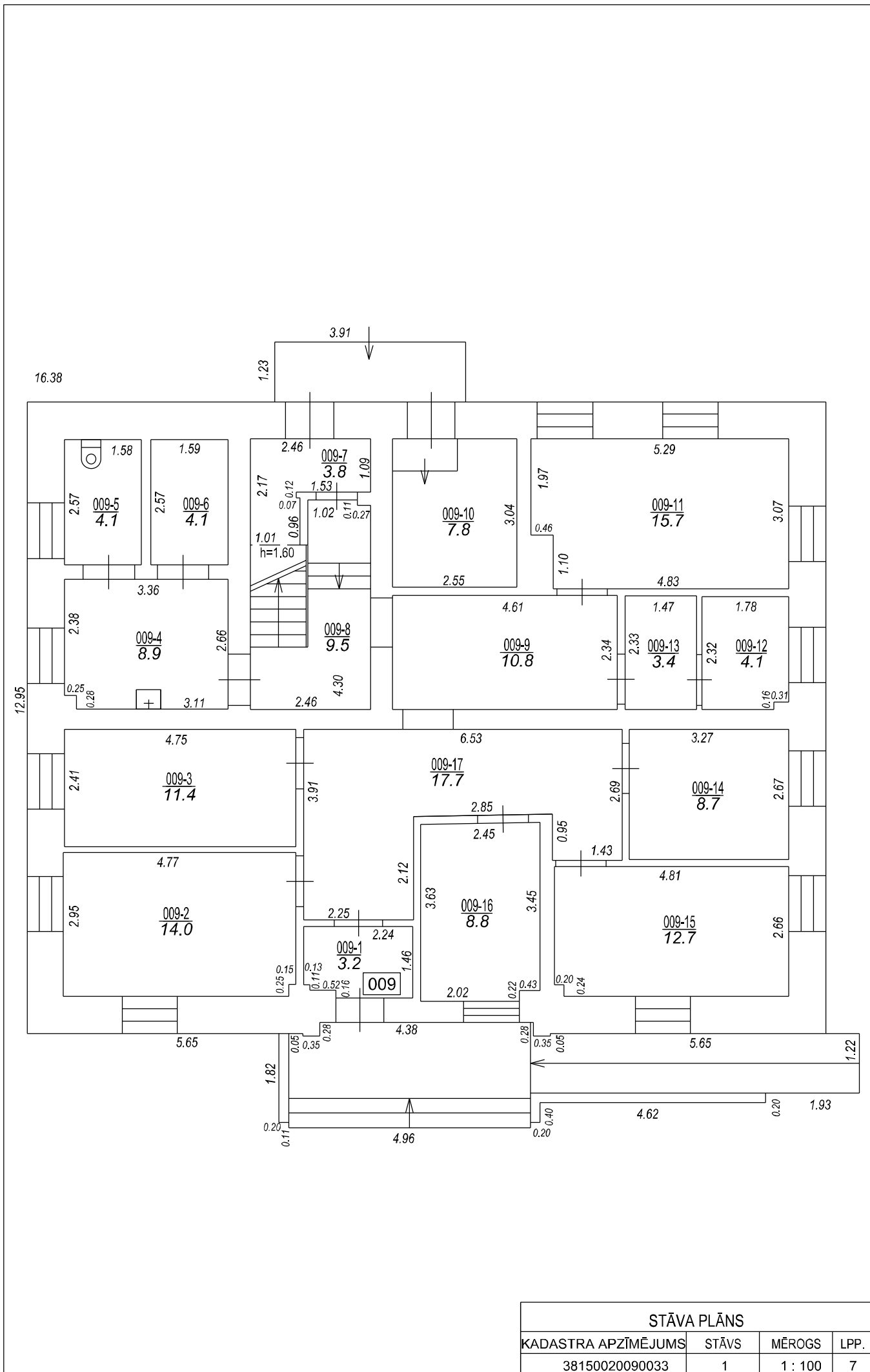
**Kadastra apzīmējuma pārejas tabula:**

Kadastra apzīmējumi pirms apvienošanas	Adrese pirms apvienošanas	Kadastra apzīmējums pēc apvienošanas	Adrese pēc apvienošanas	Telpu grupu dzēšanas datums	Pamatojums
38150020090033001	Balvu iela 10-1, Viļaka, Viļakas novads	38150020090033009		27.09.2020.	21.11.2018.g. Apliecinājuma karte
38150020090033002	Balvu iela 10-2, Viļaka, Viļakas novads				
38150020090033003	Balvu iela 10-3, Viļaka, Viļakas novads				
38150020090033004	Balvu iela 10-4, Viļaka, Viļakas novads				
38150020090033005	Balvu iela 10-5, Viļaka, Viļakas novads				
38150020090033006	Balvu iela 10-6, Viļaka, Viļakas novads				
38150020090033007	Balvu iela 10-7, Viļaka, Viļakas novads				
38150020090033008	Balvu iela 10-8, Viļaka, Viļakas novads				
38150020090033901					

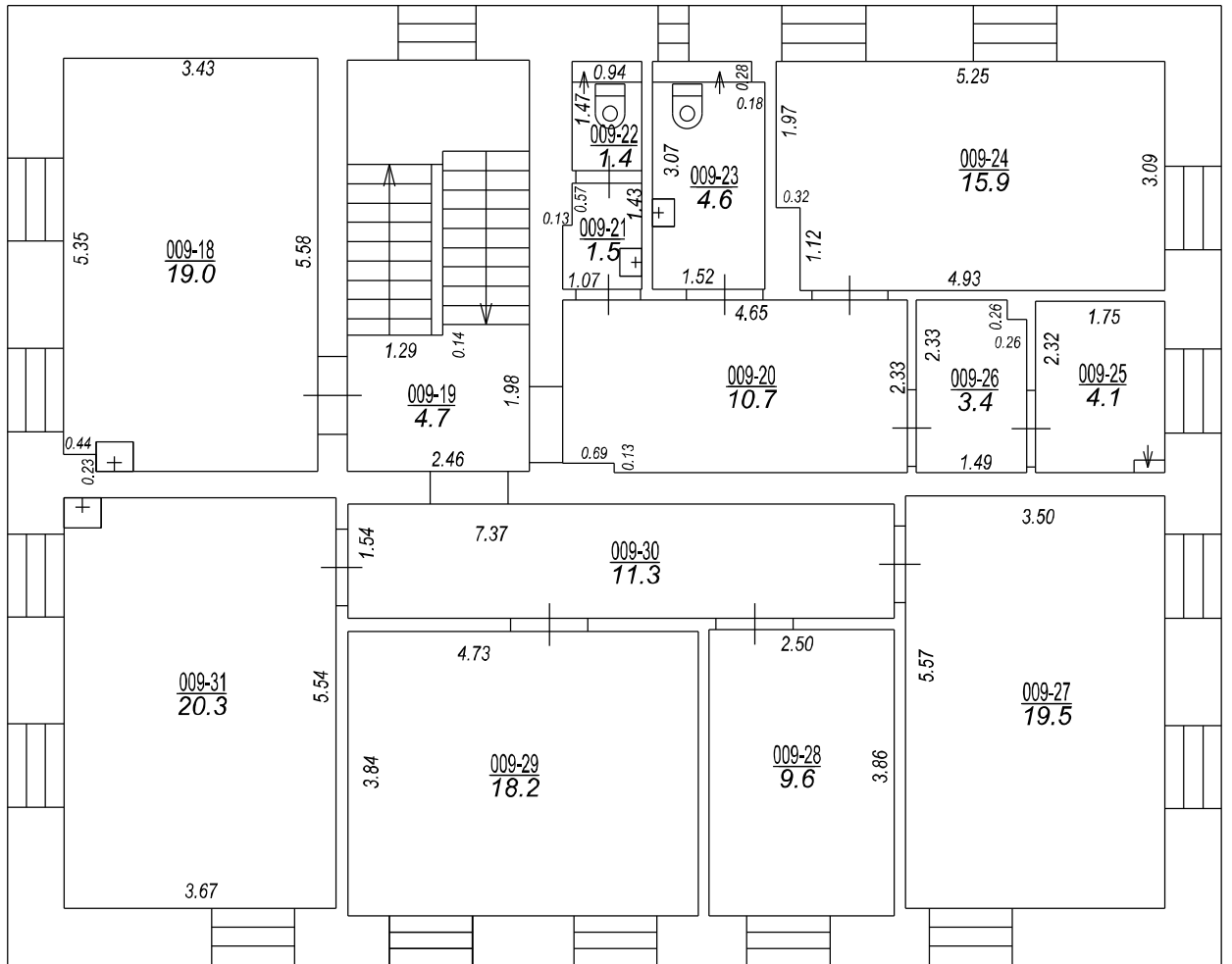


Būves punkta koordinātas  
Latvijas koordinātu sistēmā LKS-92

Punkta nr	x	y
9	343952.71	721616.00
10	343969.73	721561.05
11	343962.74	721539.43
12	343981.56	721549.22
13	343980.88	721539.43
14	343966.57	721506.09
15	343984.83	721501.25
16	344011.42	721534.02
17	344001.95	721592.80



STĀVA PLĀNS			
KADASTRA APZĪMĒJUMS	STĀVS	MĒROGS	LPP.
38150020090033	1	1 : 100	7



STĀVA PLĀNS			
KADASTRA APZĪMĒJUMS	STĀVS	MĒROGS	LPP.
38150020090033	2	1 : 100	8





