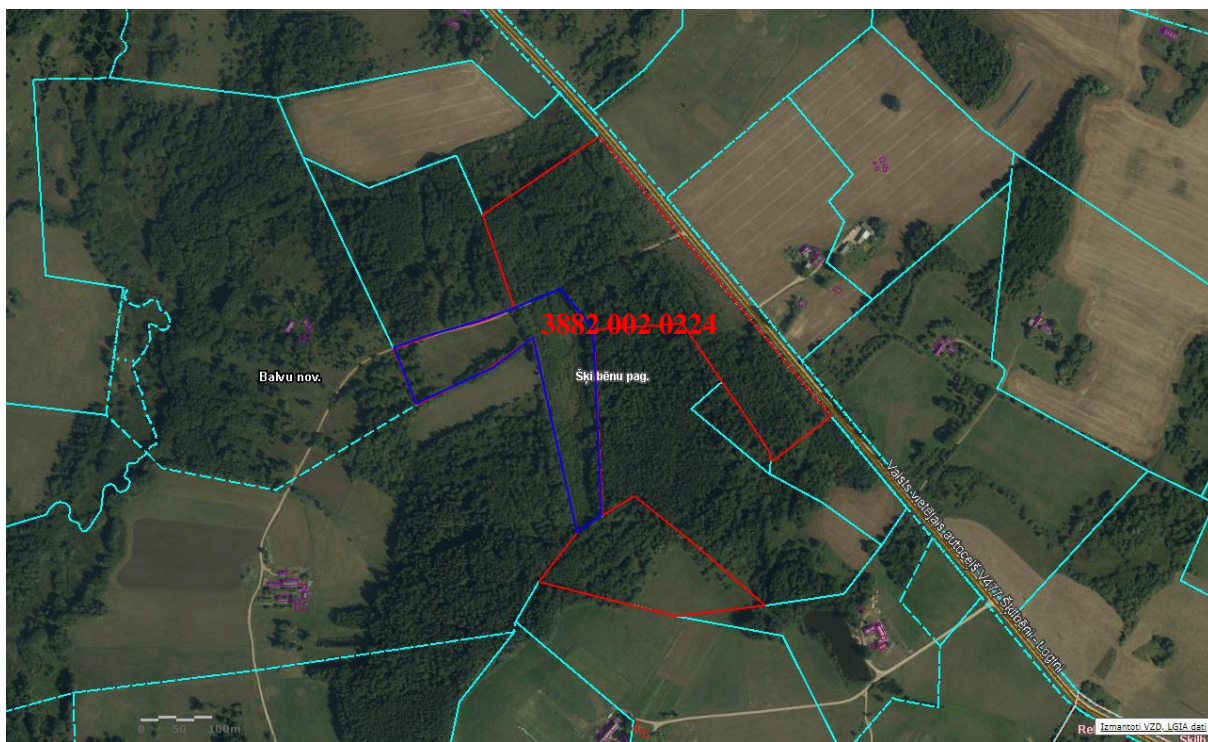


Pielikums  
2022.gada 6.maija  
lēmumam “Par neapbūvētas zemes vienības ar kadastra apzīmējumu 3882 002 0224 daļas,  
Šķilbēnu pagastā, Balvu novadā atkārtotas nomas tiesību izsoles rīkošanu”

Protokols Nr.12., 89.§

Izkopējums no Šķilbēnu pagasta kadastra kartes



Domes priekšsēdētājs

S. Maksimovs

Šis dokuments ir parakstīts ar drošu elektronisko parakstu un satur laika zīmogu