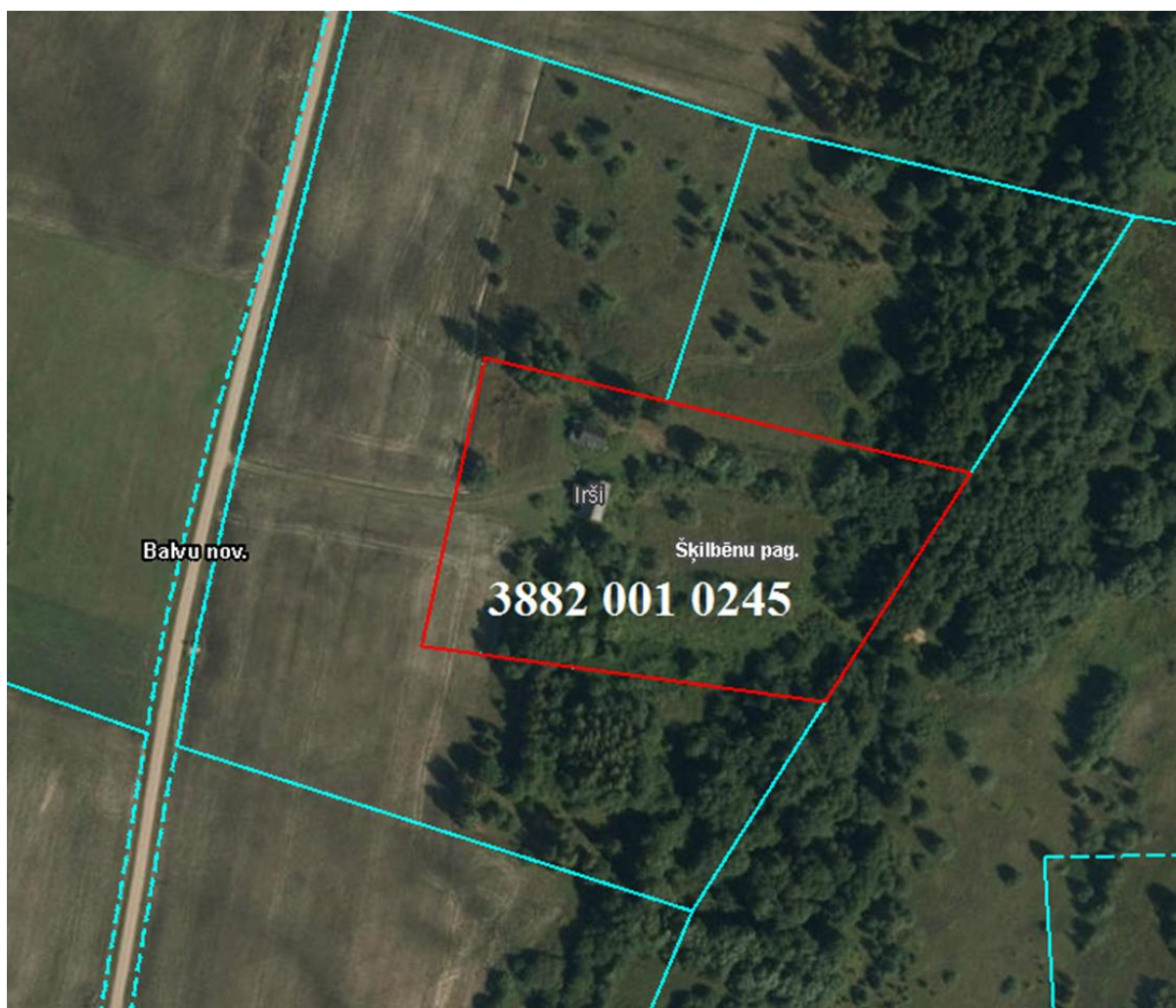


Pielikums
Balvu novada domes
2022. gada 28. jūlija
lēmumam “Par nekustamā īpašuma ‘Irši’, zemes vienības ar kadastra apzīmējumu 3882 001 0245, Šķilbēnu
pagastā, Balvu novadā, atzīšanu par starpgabalu un nodošanu atsavināšanai”
Protokols Nr.15, 16.§

Izkopējums no Šķilbēnu pagasta kadastra kartes



Domes priekšsēdētājs

S. Maksimovs