

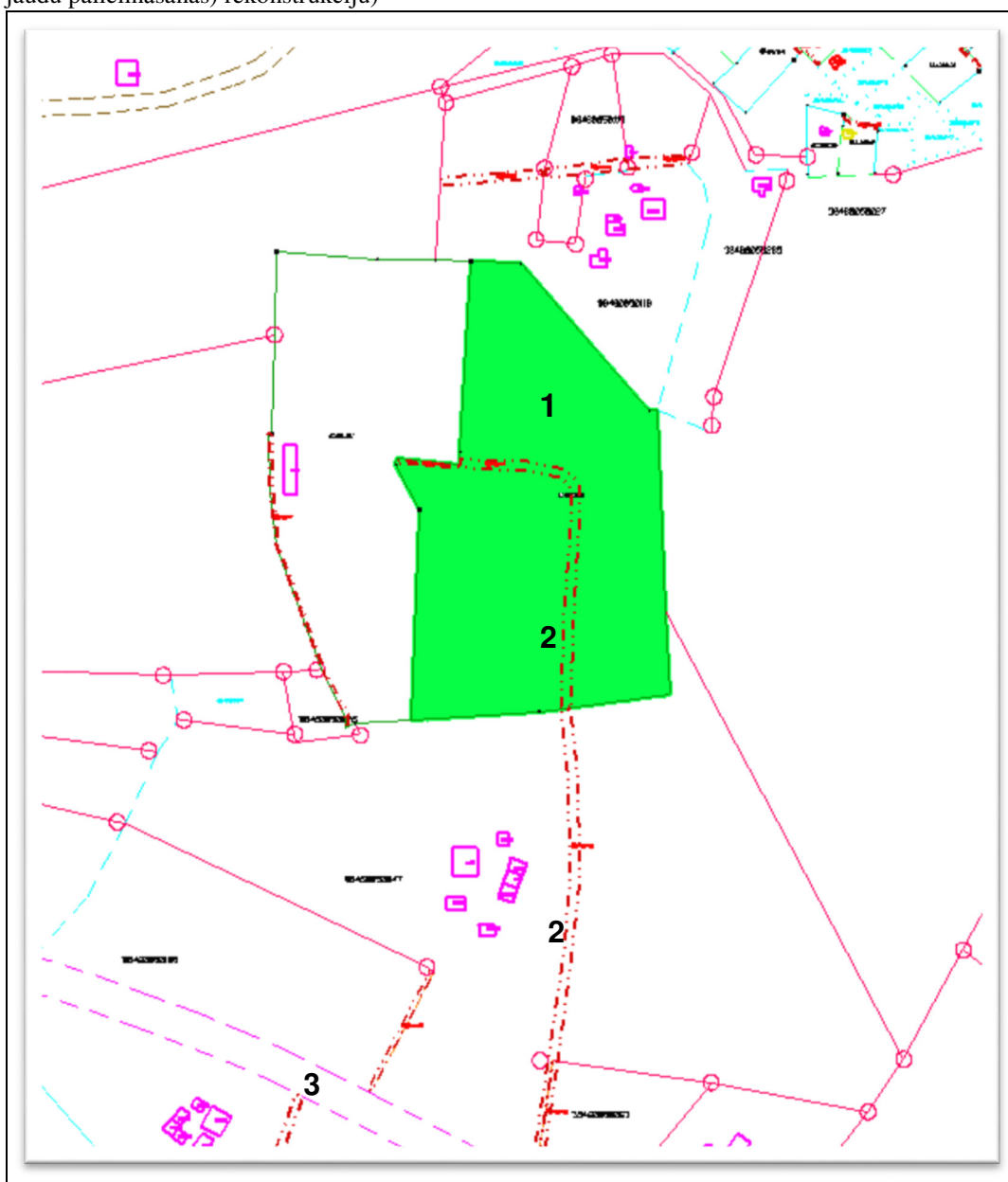
**KARTOGRĀFISKAIS MATERIĀLS DEGRADĒTAJĀM TERITORIJĀM INVESTĪCIJU PROGRAMMAS 2016.-
2017.GADAM PIELIKUMAM "INTEGRĒTO TERITORIĀLO INVESTĪCIJU IETVAROS ĪSTENOJAMĀS
PRIORITĀRĀS PROJEKTU IDEJAS EIROPAS SAVIENĪBAS FONDU FINANSĒJUMAM 2014. - 2020.GADAM"**

**SAM 5.6.2. - Teritoriju revitalizācija, reģenerējot degradētās teritorijas atbilstoši pašvaldību
integrētajām attīstības programmām**

SAM 5.6.2. Latgales programmas ietvaros

1. Prioritārā projekta ideja: Uzņēmējdarbības attīstība Austrumu pierobežā (sadarbības projekts)

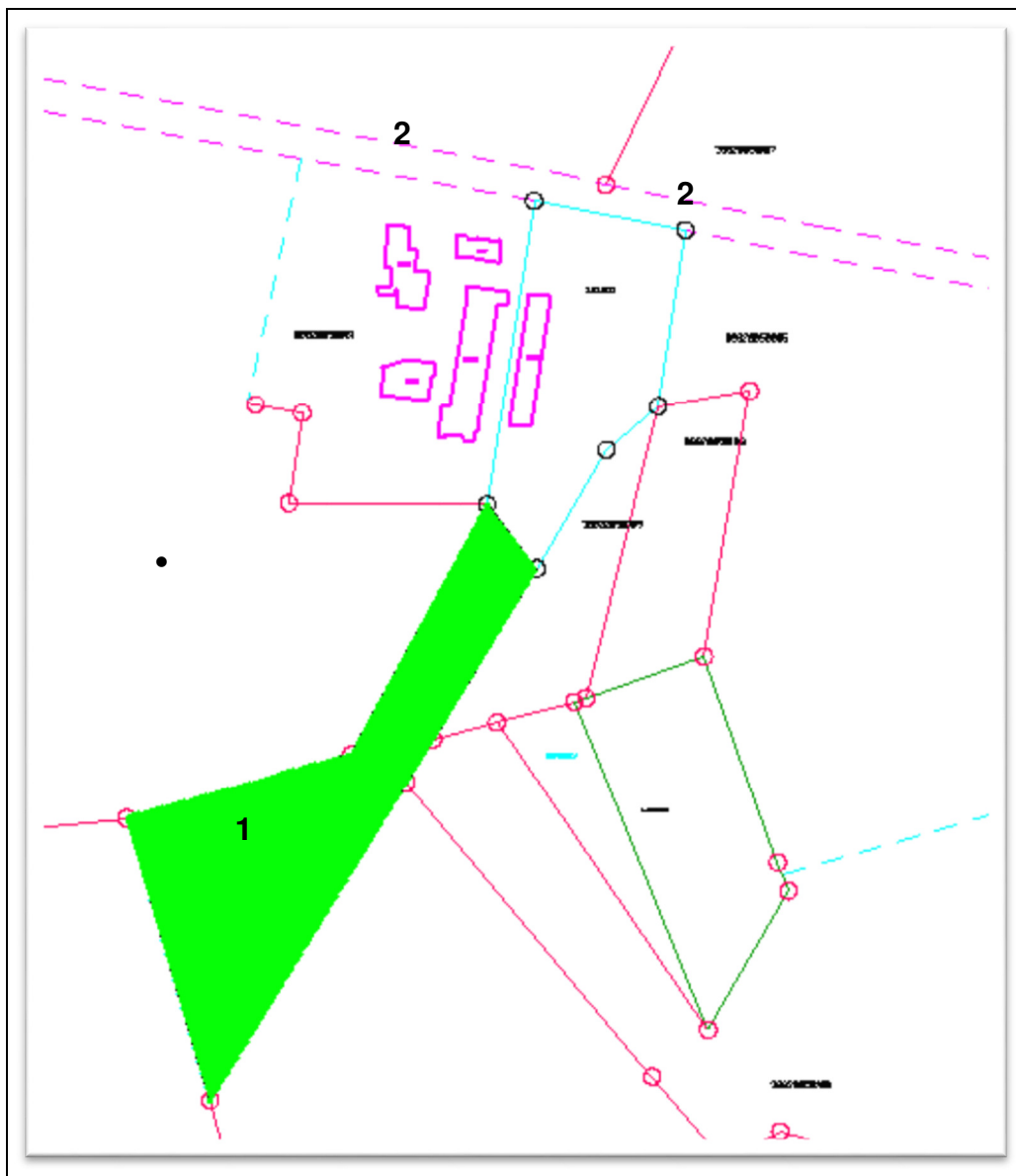
Aktivitāte 1.1 Balvu novadā. Industriālās teritorijas attīstība revitalizējot īpašumu Balvu novada Balvu pagastā (veicot: ražošanas ēku un palīgēku izbūvi, teritorijas sakārtošanu, pievadinfrastruktūras- ceļa rekonstrukciju, inženierkomunikāciju (vietējas ūdensapgādes, kanalizācijas, teritorijas apgaismojuma, siltumapgādes, elektrības jaudu palielināšanas) rekonstrukciju)



Apzīmējumi

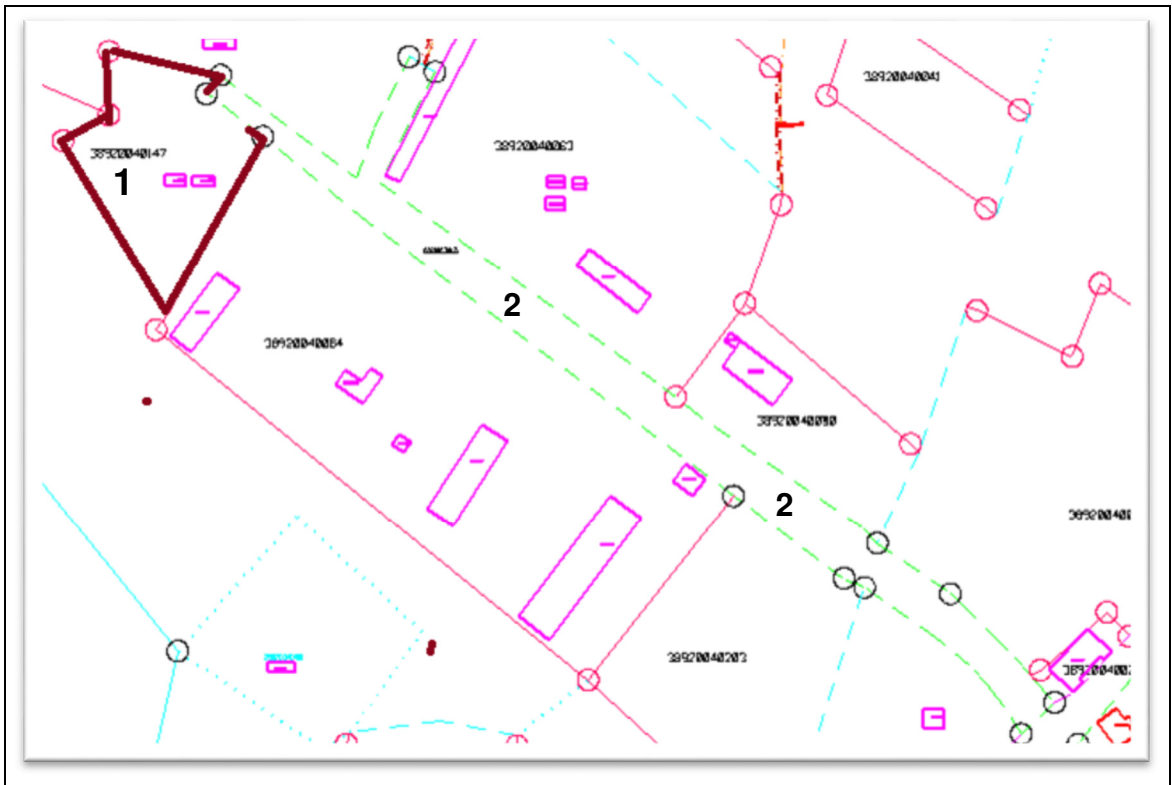
- 1- Degradēta teritorija, Balvu novada pašvaldības īpašums, kadastra nr. 38460050443, Balvu pagastā, 3.74 ha. Sakārtos teritoriju 3.74 ha platībā.
- 2- Ceļa servitūts
- 3- Reģionālais autoceļš P35 Gulbene—Balvi—Viļaka—Krievijas robeža (Vientuļi)

Aktivitāte 1.2. Viļakas novadā. Piebraucamā ceļa un izkraušanās laukuma izbūve (asfaltbetons), pieguļošās teritorijas sakārtošana, ražošanas telpu pielāgošana un pārbūvē, graudu pieņemšanas, pirmapstrādes, graudaugu sēkļu uzglabāšanas, realizācijas un lopbarības miltu ražošanas un uzglabāšanas uzņēmumu attīstībai Viļakas novadā.



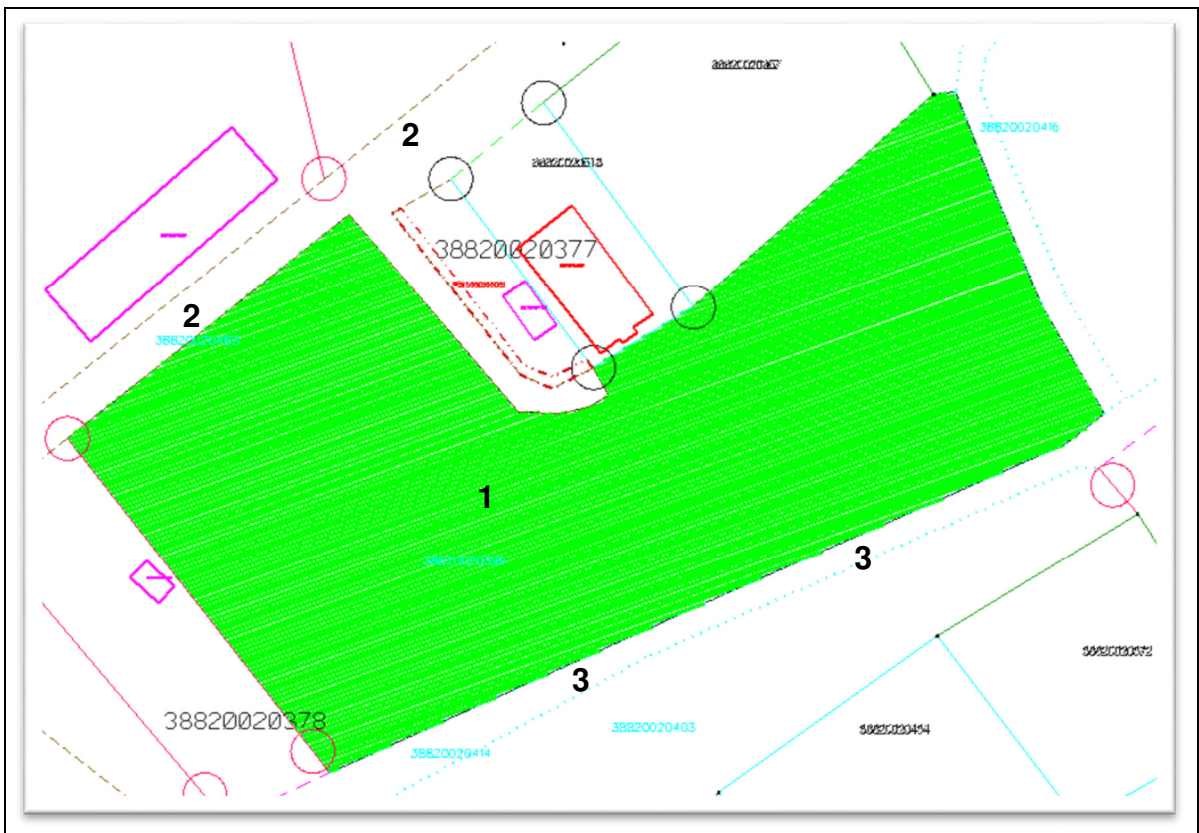
Apzīmējumi

- 1- Degradēta teritorija, Viļakas novada domes īpašums , kadastra nr. 38820050333, Šķilbēnu pagastā, 2.1 ha. Sakārtos teritoriju apmēram 0.5 ha platībā
- 2- Valsts vietējas nozīmes autoceļš V459 Pleševa-Čilipīne



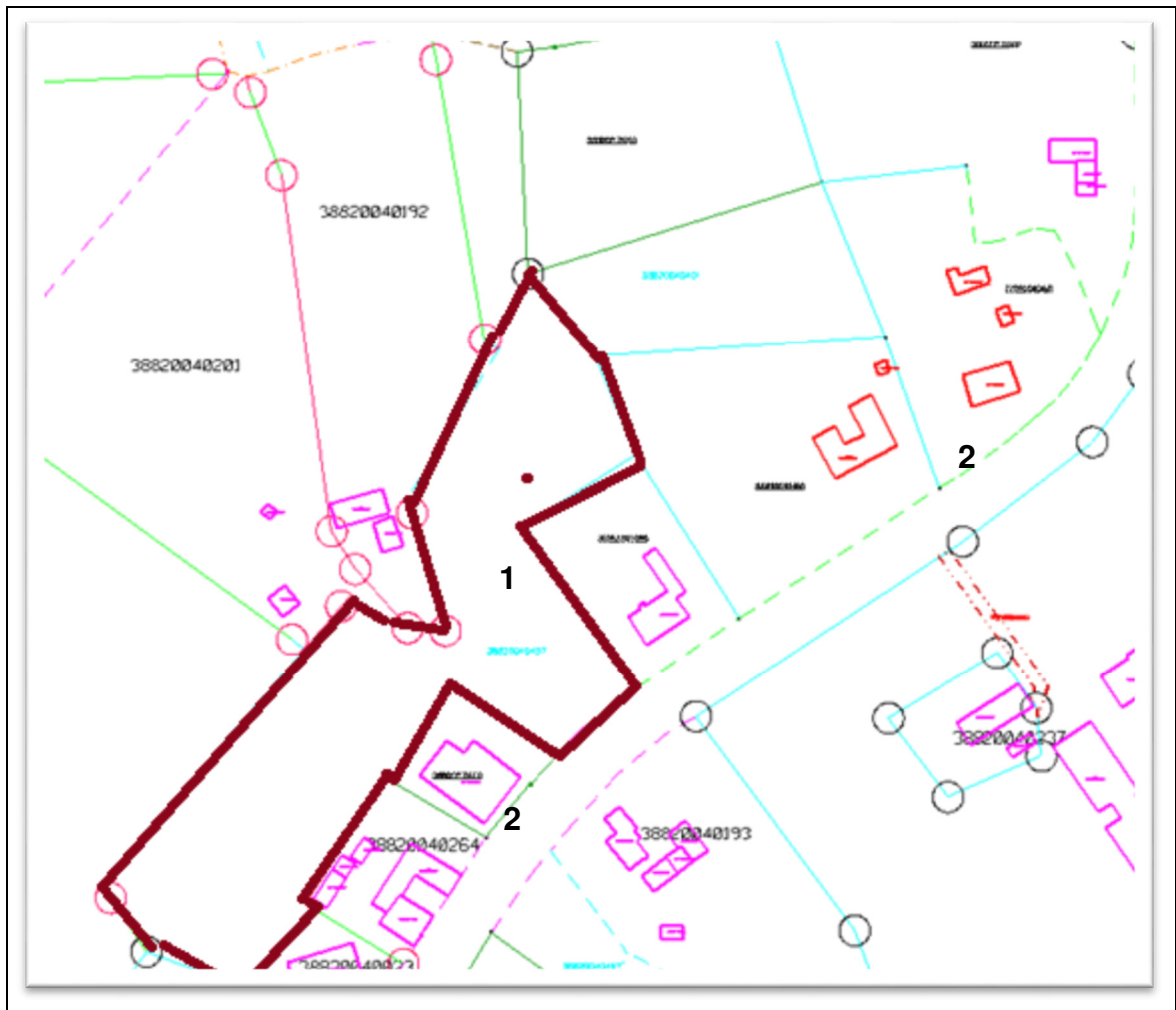
Apzīmējumi

- 1- Degradēta teritorija, Viļakas novada domes īpašums, kadastra nr. 38920040147, Vecumu pagastā, platība 0.7ha. Sakārtos teritoriju 0.7 ha platībā.
- 2- Pašvaldības ceļš, kadastra.nr. 38920040176 , platība 1.02 ha, garums ≈500 m



Apzīmējumi

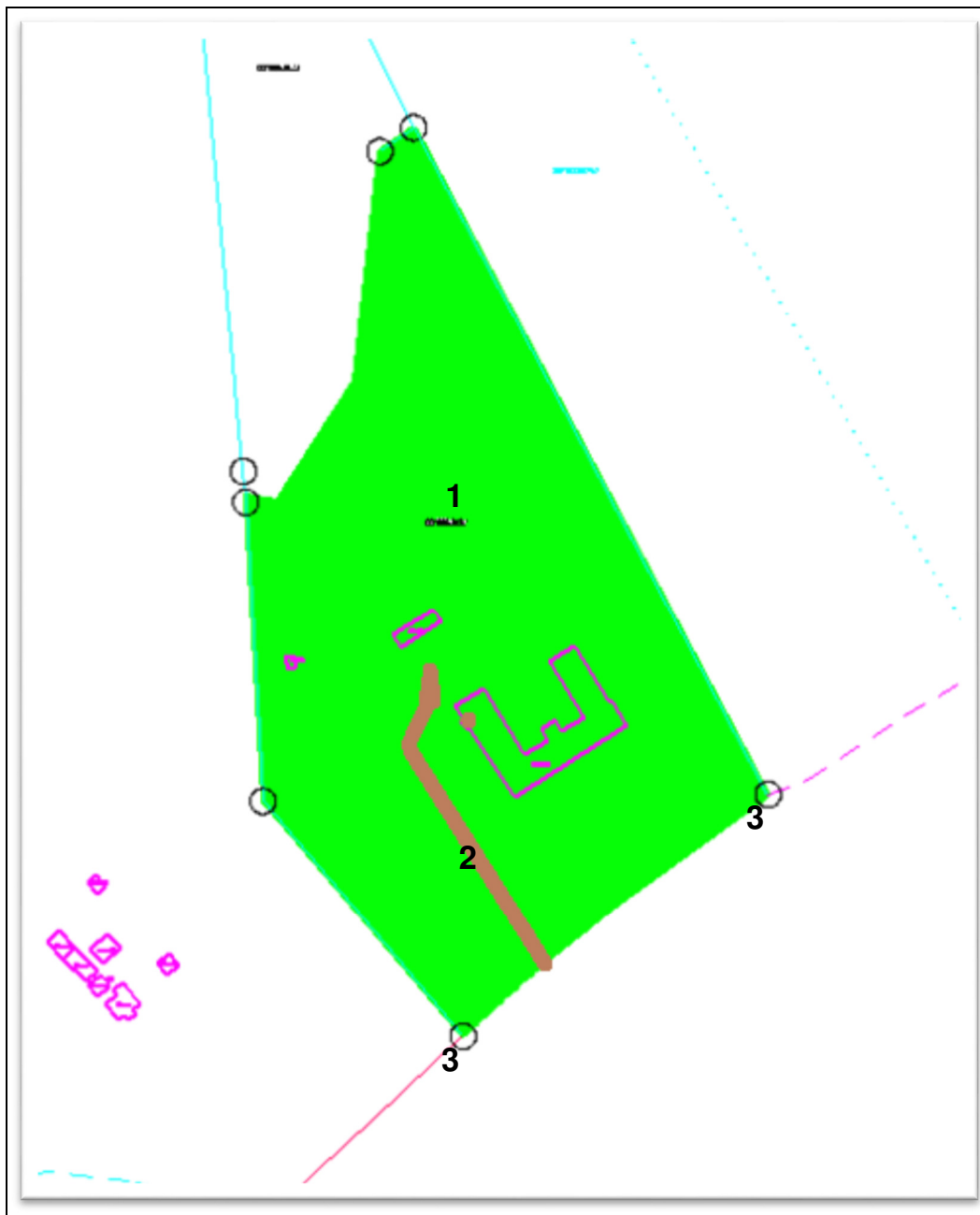
- 1- Degradēta teritorija, Viļakas novada domes īpašums, kadastra nr. 38820020399, Šķērsiela 1, Šķilbani, Šķilbēnu pagastā, platība 1.78ha. Sakārtos teritoriju apmēram 1.0 ha platībā.
- 2- Darbniecu iela.
- 3- Dīķa iela.



Apzīmējumi

- 1- Degradēta teritorija, Viļakas novada domes īpašums, kadastra nr. 38820040457, Rekova, Šķilbēnu pagastā, platība 1.5 ha. Sakārtos teritoriju 0.3 ha platībā.
- 2- Reģionālais autoceļš P45 Viļaka - Kārsava

Aktivitāte 1.3. Viļakas novadā. Piebraucamā ceļa un izkraušānās laukuma (asfaltbetons), nekustāmā īpašuma iegāde, piegulošās teritorijas sakārtošana, dienestā viesnīcu un ražošanas telpu pielāgošana, pārbūvē un būvniecība, komunikāciju izbūve, kā arī stacionārā aprīkojuma (izņemot ražošanas iekārtas), kas nepieciešams būves vai tās daļas pieņemšanai ekspluatācijā, iegāde un uzstādīšana vieglās rūpniecības attīstībai Viļakas novadā



Apzīmējumi

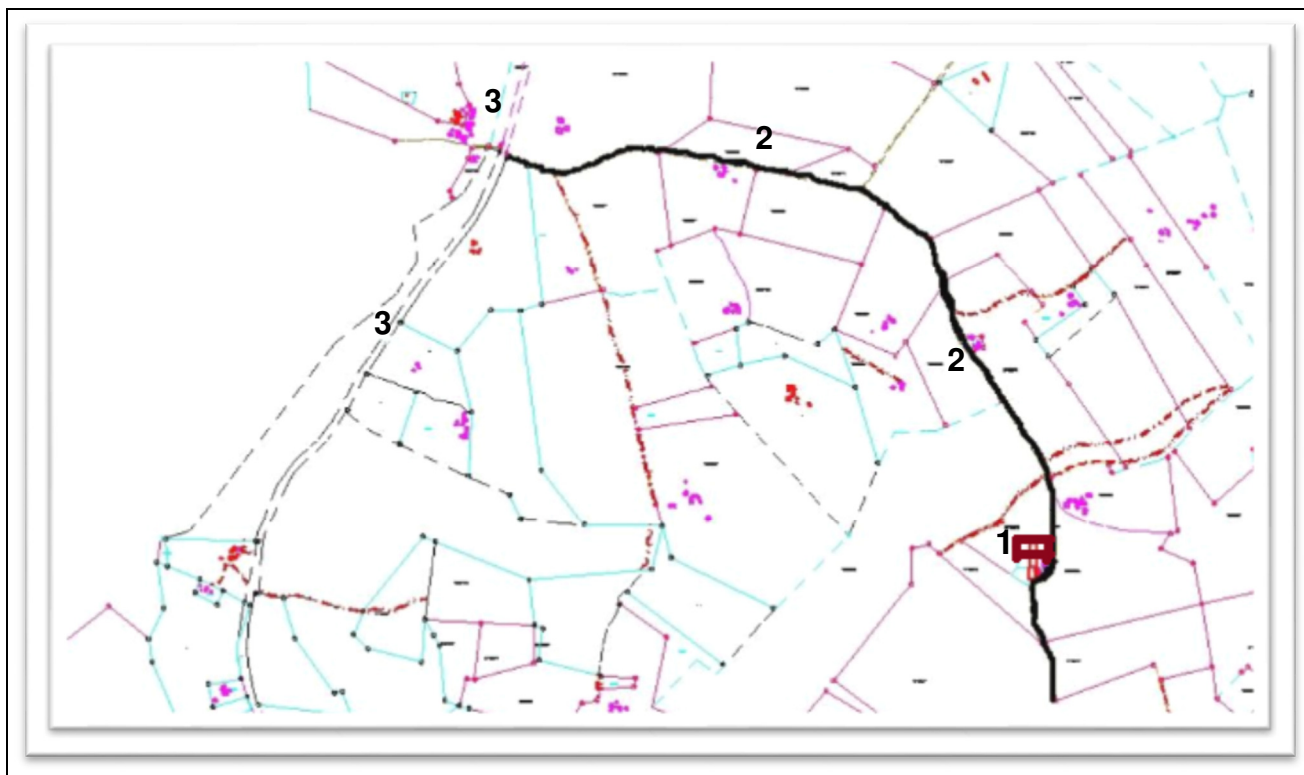
- 1- Degradēta teritorija, Viļakas novada domes īpašums, kadastra nr. 38780050127, Vecumu pagastā, 3.77 ha . Sakārtota teritorija apmēram 0.3ha
- 2- Piebraucamais ceļš garums ≈150 m
- 3- Valsts vietējas nozīmes autoceļš V457 Viļaka- Borisova- Bubņi



Apzīmējumi

- 1- Degradēta teritorija, Pils iela 9, Viļaka, kadastra nr. 3815-003-0108, platība – 4.3697 ha. Bijusī līnu fabrika – nekustamā īpašuma iegāde
- 2- Plānotā sakārtota teritorija apmēram 0.5ha
- 3- Pils iela

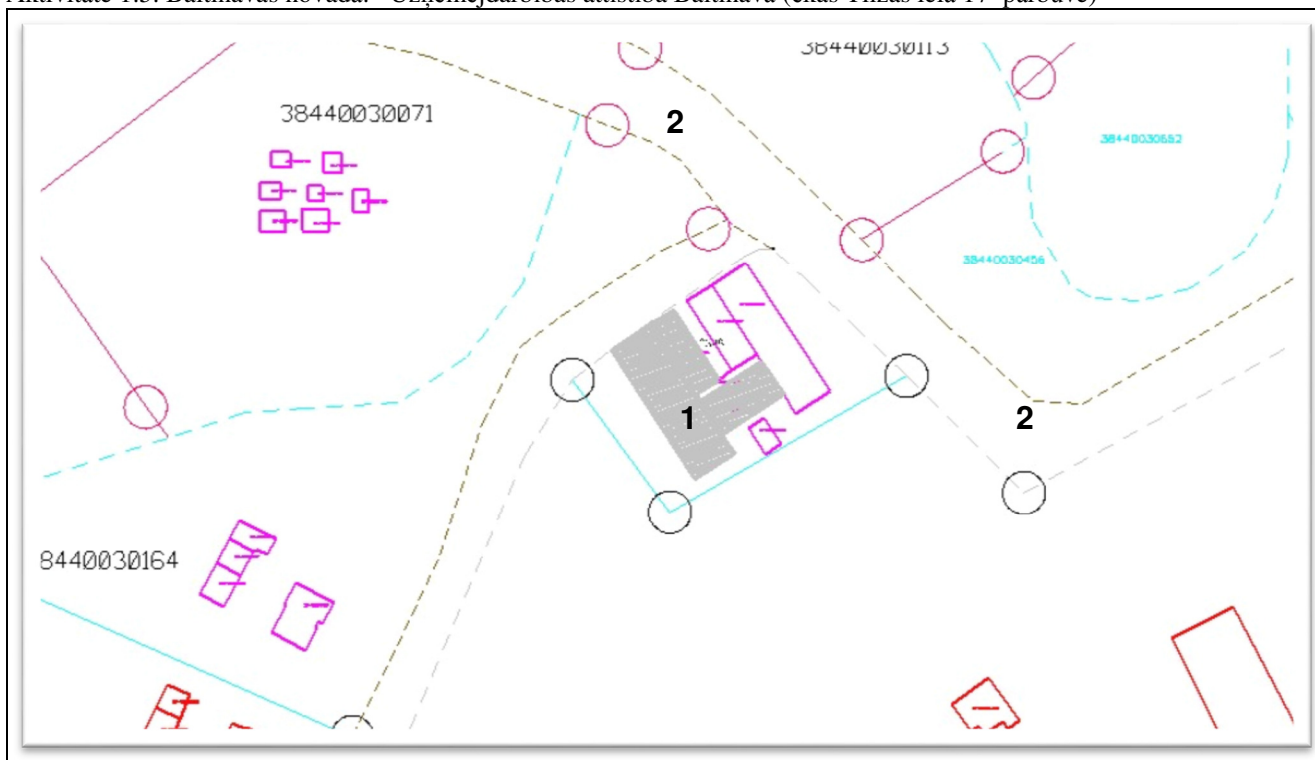
Aktivitāte 1.4. Baltinavas novadā. Uzņēmējdarbības dažādošanas iespējas un ceļu kvalitātes uzlabošana Baltinavas novadā



Apzīmējumi

- 1 – Degradēta teritorija, Juridiskas personas īpašuma kadastra nr. 3844 006 0173 daļa, bijusī ferma *Tutinava* Baltinavas pagastā. Nekustamā īpašuma daļas iegāde. Sakārtos teritoriju apmēram 0.01 ha platībā.
- 2 – pašvaldības ceļš Čudariene - Tutinava
- 3 – reģionālais autoceļš P 45 Viļaka- Kārsava

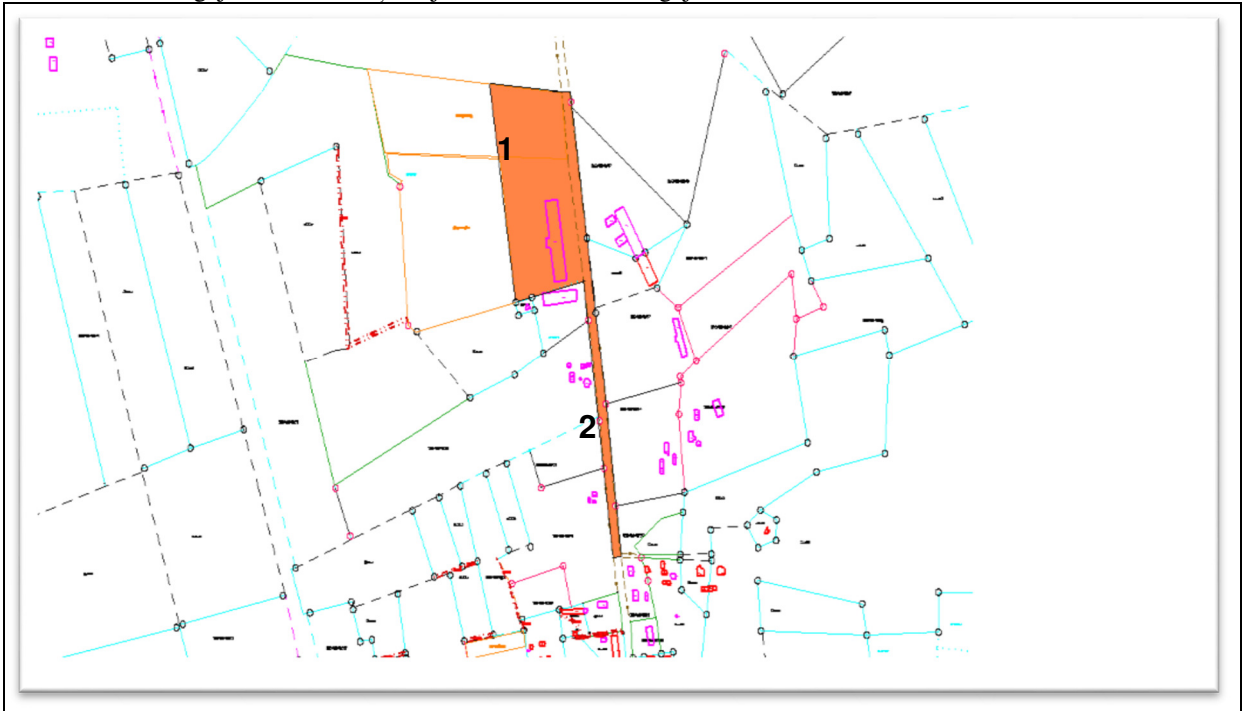
Aktivitāte 1.5. Baltinavas novadā. Uzņēmējdarbības attīstība Baltinavā (ēkas Tilžas ielā 17 pārbūve)



Apzīmējumi

- 1- Degradēta teritorija, Baltinavas novada domes īpašums, Tilžas ielā 17(kadastra nr. 38440030348003, 38440030348004, 38440030348005), Baltinavā . Sakārtos teritoriju apmēram 0.29 ha platībā.
- 2- Parka iela

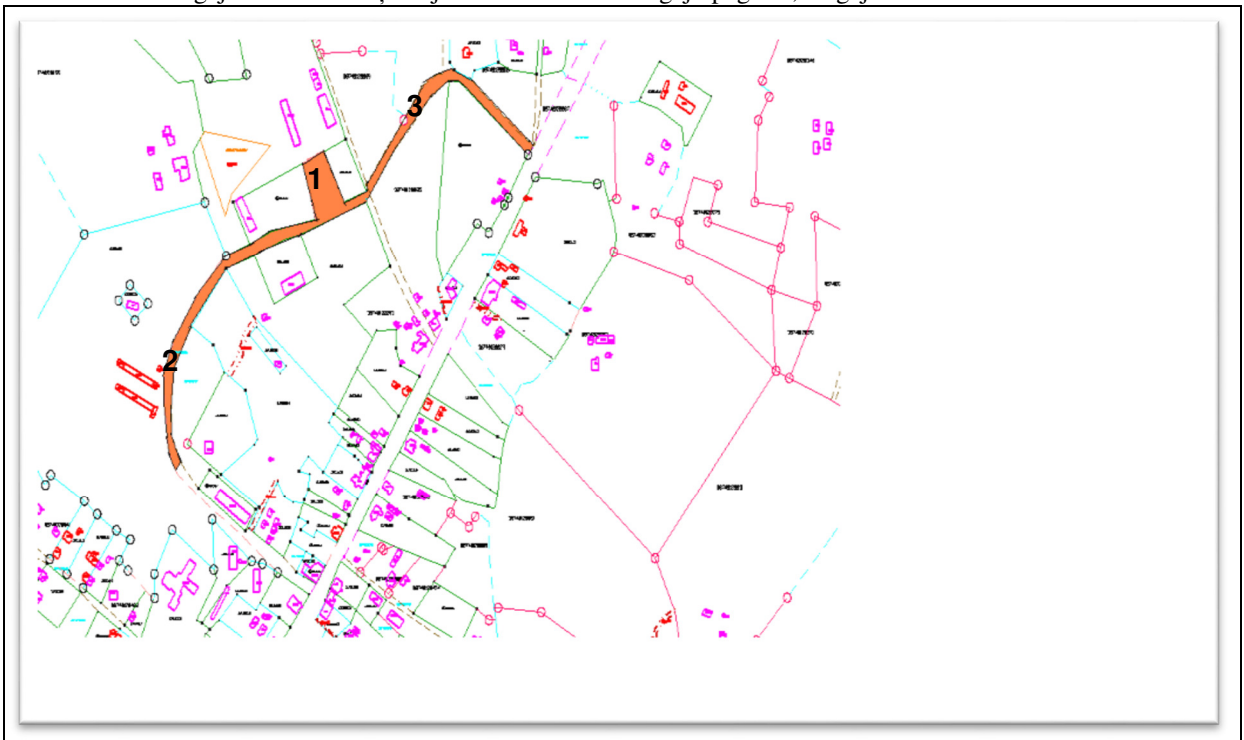
Aktivitāte 1.6. Rugāju novadā. Uzņēmējdarbības attīstība Rugāju novadā.



Apzīmējumi

- 1- Degradēta teritorija, Rugāju novada domes īpašums, kadastra nr.38640040304, Lazdukalna pagastā. Platība 2.6ha. Sakārtos teritoriju apmēram 2 ha platībā.
- 2- Ceļš Beņislava – Blāzma, kadastra nr. 3864 004 0241

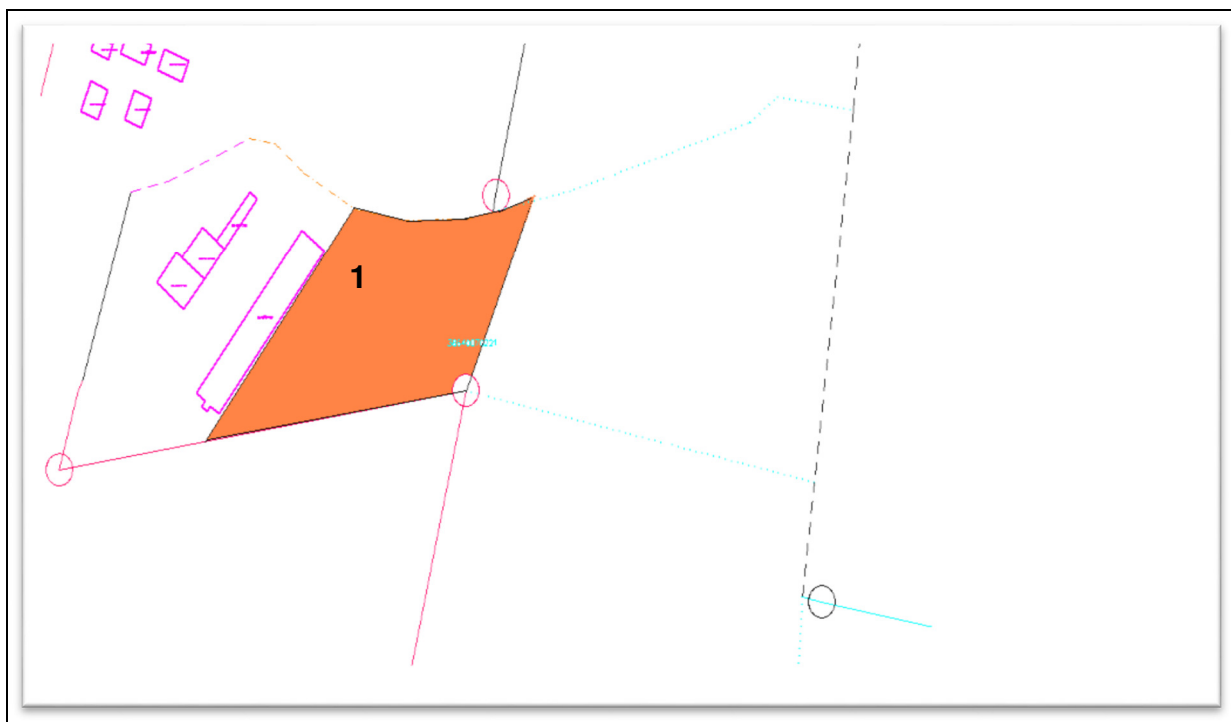
Aktivitāte 1.7. Rugāju novadā. Uzņēmējdarbības attīstība Rugāju pagastā, Rugāju novadā



Apzīmējumi

- 1- Degradēta teritorija, Rugāju novada domes īpašums "Namdari", kadastra nr. 38740120640, Rugāju pagastā. Platība 0.22ha. Sakārtos teritoriju 0.22 ha platībā
- 2- Skolas iela, kad.nr.38740120398, 0.450km
- 3- Dzelzceļa iela, kad.nr.38740120585, 0.330km

Aktivitate 1.8. Rugāju novadā. Uzņēmējdarbības attīstība Lazdukalna pagastā, Rugāju novadā



Apzīmējumi

- 1- Degradēta teritorija, Rugāju novada domes īpašums, kadastra nr. 38640070221, Lazdukalna pagastā. Platība 2.3ha. Sakārtos teritoriju apmēram 0.5 ha platībā.

SAM 5.6.2. Reģionālo centru pasākuma ietvaros

1. Prioritārā projekta ideja: **Industriālās teritorijas attīstība revitalizējot īpašumus Balvu novadā**



Apzīmējumi:

1 – Degradēta teritorija, Balvu novada pašvaldības īpašums Brīvības ielā 1K, Balvos, kadastra nr.38010030557, platība 7.6081 ha. Sakārtos teritoriju 7.6081 ha platībā.

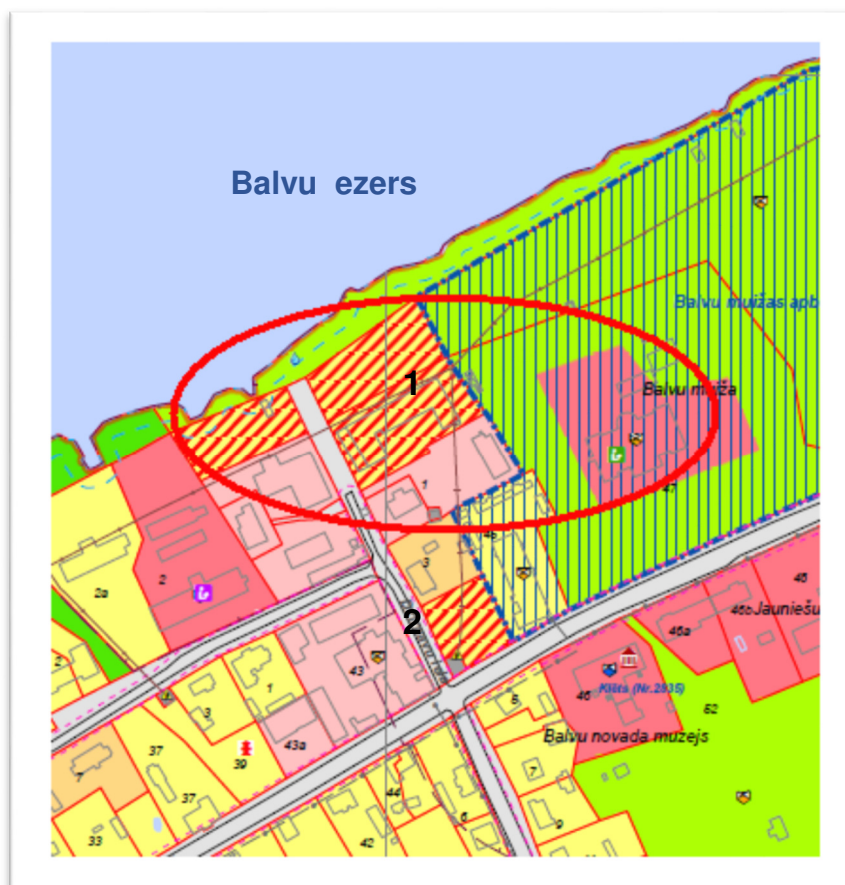
2 – Brīvības iela

Prioritārās rezerves projektu idejas Balvu novadā

SAM 5.6.2. - Teritoriju revitalizācija, reģenerējot degradētās teritorijas atbilstoši pašvaldību integrētajām attīstības programmām

SAM 5.6.2. Latgales programmas ietvaros

1. Prioritārā rezerves projekta ideja: Tūrisma uzņēmējdarbības pilnveidošana Ziemeļlatgalē

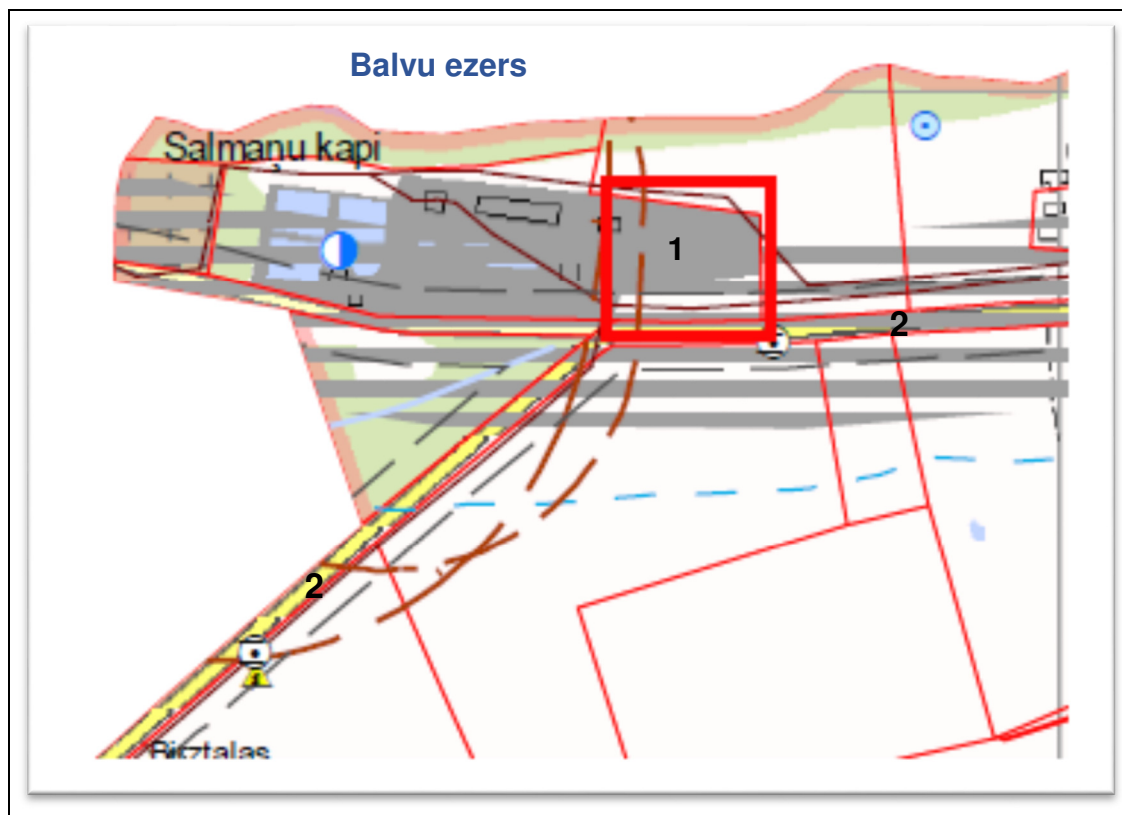


Apzīmējumi

- 1- Degradēta teritorija, Balvu novada pašvaldības īpašums Balvu pilsētā
- 2- Dzirnava iela

SAM 5.6.2. Reģionālo centru pasākuma ietvaros

1. Prioritārā rezerves projekta ideja: **Industriālās teritorijas attīstība revitalizējot īpašumu Balvu novada Balvu pagastā**



Apzīmējumi

- 1- Degradēta teritorija, Balvu novada pašvaldības īpašums Balvu pagastā
- 2- Valsts vietējas nozīmes autoceļš V466 Balvi- Teteri- Upatnieki

2. Prioritārā rezerves projekta ideja: **Industriālās zonas attīstība revitalizējot īpašumu „Kubuliņš” Balvu novada Kubulu pagastā**



Apzīmējumi

- 1- Degradēta teritorija. Īpašums Balvu novada Kubulu pagastā. Nekustamā īpašuma iegāde īpašuma revitalizācijas nodrošināšanai.
- 2- Reģionālais valsts autoceļš P35 Gulbene—Balvi—Viļaka—Krievijas robeža (Vientuļi)

Domes priekšsēdētājs

A.Kazinovskis