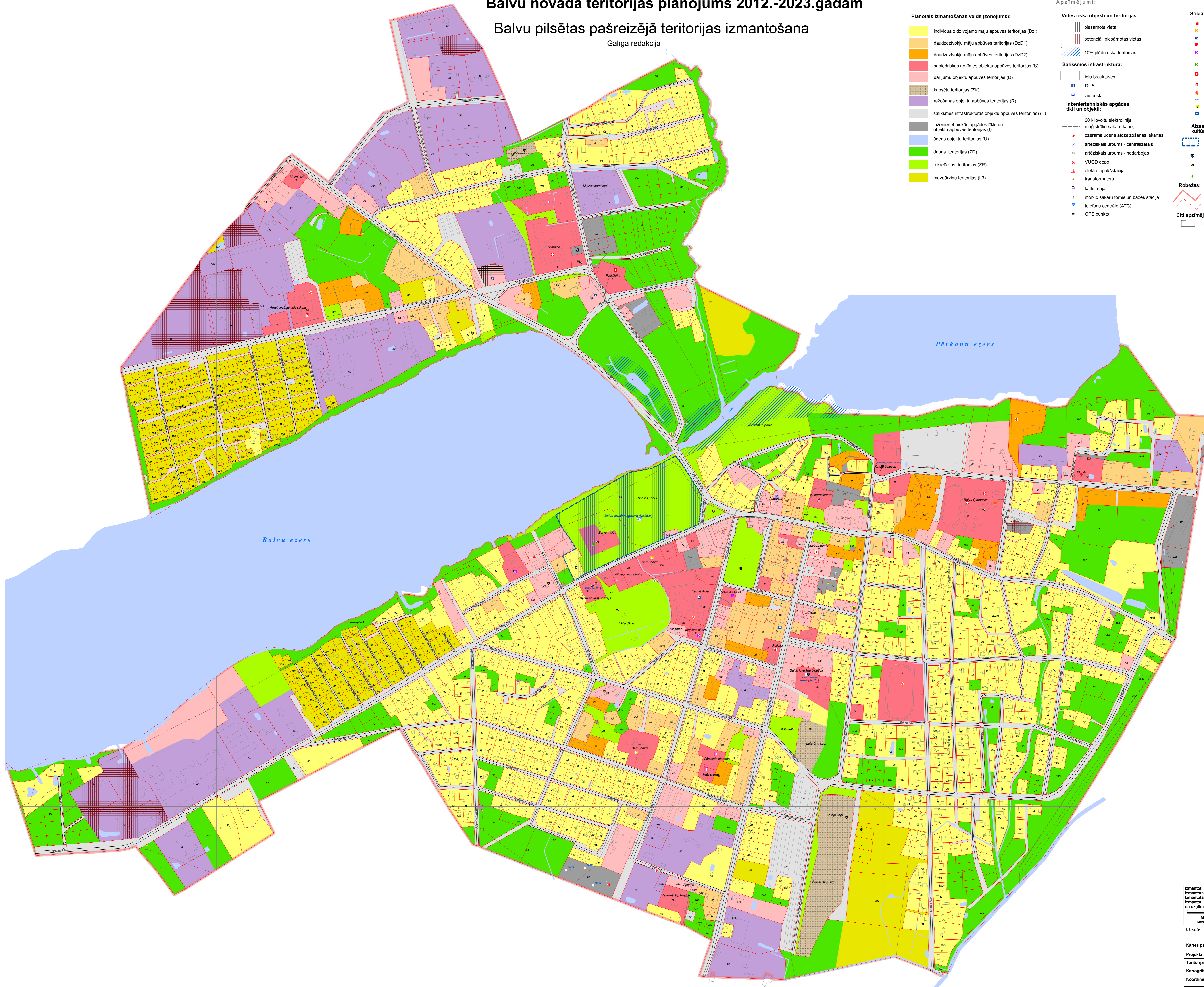


Balvu novada teritorijas plānojums 2012.-2023.gadam

Balvu pilsētas pašreizējā teritorijas izmantošana

Galīgā redakcija



Plānotais izmantošanas veids (zonējums):

- individuālo dzīvojamu māju apbūves teritorijas (DzI)
- daudzdzīvokļu māju apbūves teritorijas (DzD1)
- daudzdzīvokļu māju apbūves teritorijas (DzD2)
- sabiedriskas nozīmes objektu apbūves teritorijas (S)
- darījumu objektu apbūves teritorijas (D)
- kapsētu teritorijas (ZK)
- ražošanas objektu apbūves teritorijas (R)
- satiksmes infrastruktūras objektu apbūves teritorijas (T)
- inženierietniskās apgādes tīklu un objektu apbūves teritorijas (I)
- ūdens objektu teritorijas (Ū)
- dabas teritorijas (ZD)
- rekreācijas teritorijas (ZR)
- mazdārziņu teritorijas (L3)

Apzīmējumi:

- #### Vides riska objekti un teritorijas
- piesārņota vieta
 - potenciāli piesārņotas vietas
 - 10% plūdu riska teritorijas
- #### Satiksmes infrastruktūra:
- ielu brauktuves
 - DUS
 - autoosta
- #### Inženierietniskās apgādes tīkli un objekti:
- 20 kilovoltu elektrolinija
 - maģistrālie sakaru kabeli
 - dzesamā ūdens atdezes iekārtas
 - artēziskais urbums - centralzētas
 - artēziskais urbums - nedarbojas
 - VUGD depo
 - elektro apakštacija
 - transformators
 - katlu māja
 - mobilo sakaru tīklu stacija
 - telefonu centrāle (ATC)
 - GPS punkts

Sociālie objekti:

- pagasta pārvalde
 - pirmsskolas izglītības iestāde
 - pamatskolas izglītības iestāde
 - vidējās izglītības iestāde
 - profesionālās ievirzes izglītības iestāde
 - profesionālās izglītības iestāde
 - primārās veselības aprūpes iestāde
 - kultūras iestāde
 - sporta iestāde
 - brīvdabas estrāde
 - bibliotēka
 - pasta
- ### Aizsargājamas dabas teritorijas un kultūrvēsturiskie pieminekļi:
- Valsts aizsargājams kultūras piemineklis "Balvu muizas apbūve"
 - Valsts aizsargājami kultūras pieminekļi nemēroga
 - pašvaldības nozīmes kultūrvēsturisks objekts
 - aizsargājami dārzki

Robežas:

- Balvu pilsētas robeža
- zemes īpašumu robežas (kadastrs)

Citi apzīmējumi:

- ēkas un būves

Izmantoti VZD kadastra dati 1:2000
 Izmantoti LGIA ortofoto 1:2000
 Izmantoti pašvaldības rīcībā esošie institūciju un uzņēmumu kartogrāfiskie dati un shēmas

Mērogs 1:3500
 Mēroga noteiktība 1:2000

1:1 Karte **Balvu pilsētas pašreizējā teritorijas izmantošana**
 Kartes pasūtītājs: Balvu novada dome
 Projekta vadītāja: Jolanta Gūža
 Teritorijas plānotājs: Lauris Laicāns
 Kartogrāfs: Anrijs Straube
 Koordinātu sistēma: LKS 92 kvadrāts 1x1 km

