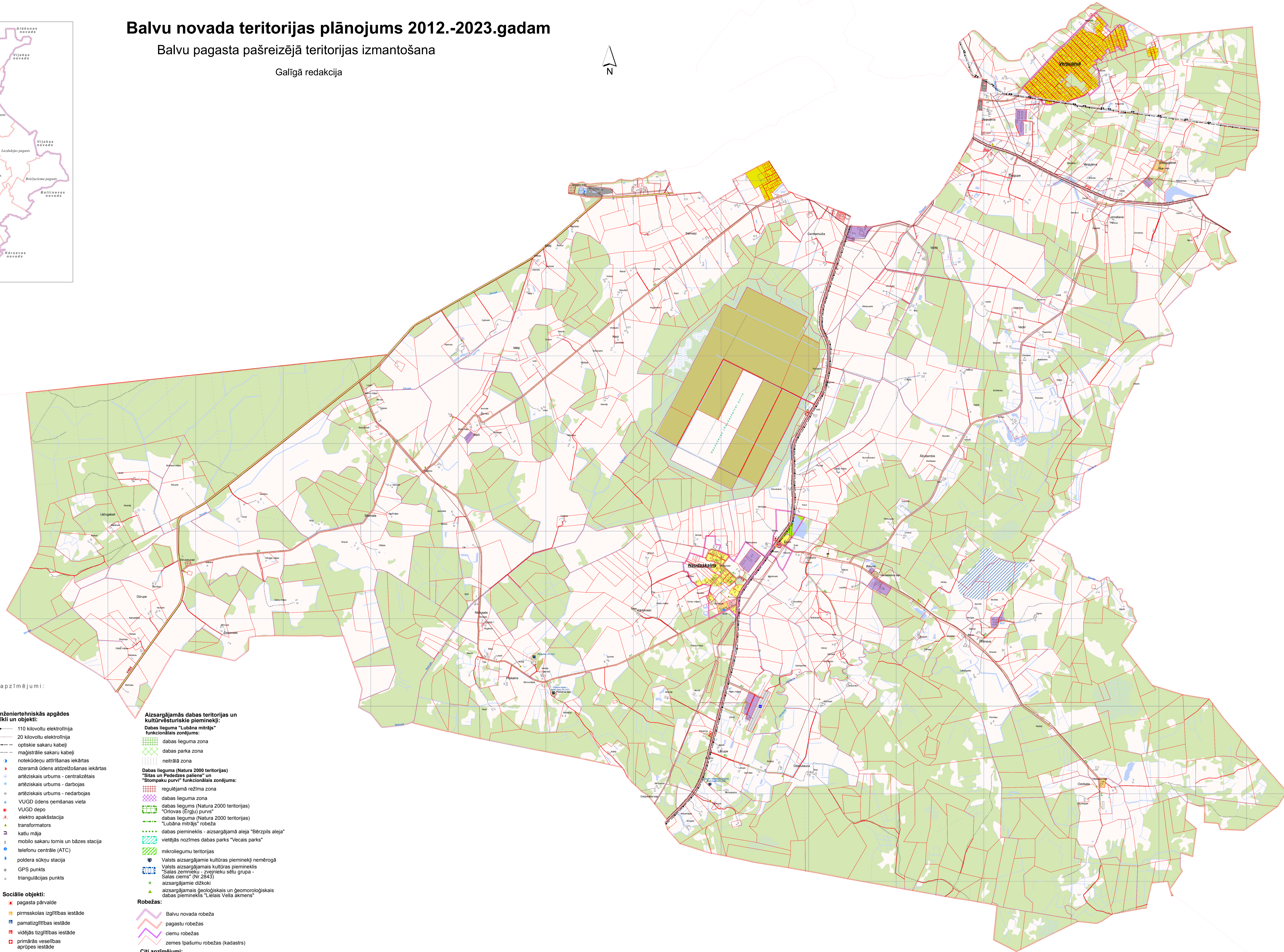
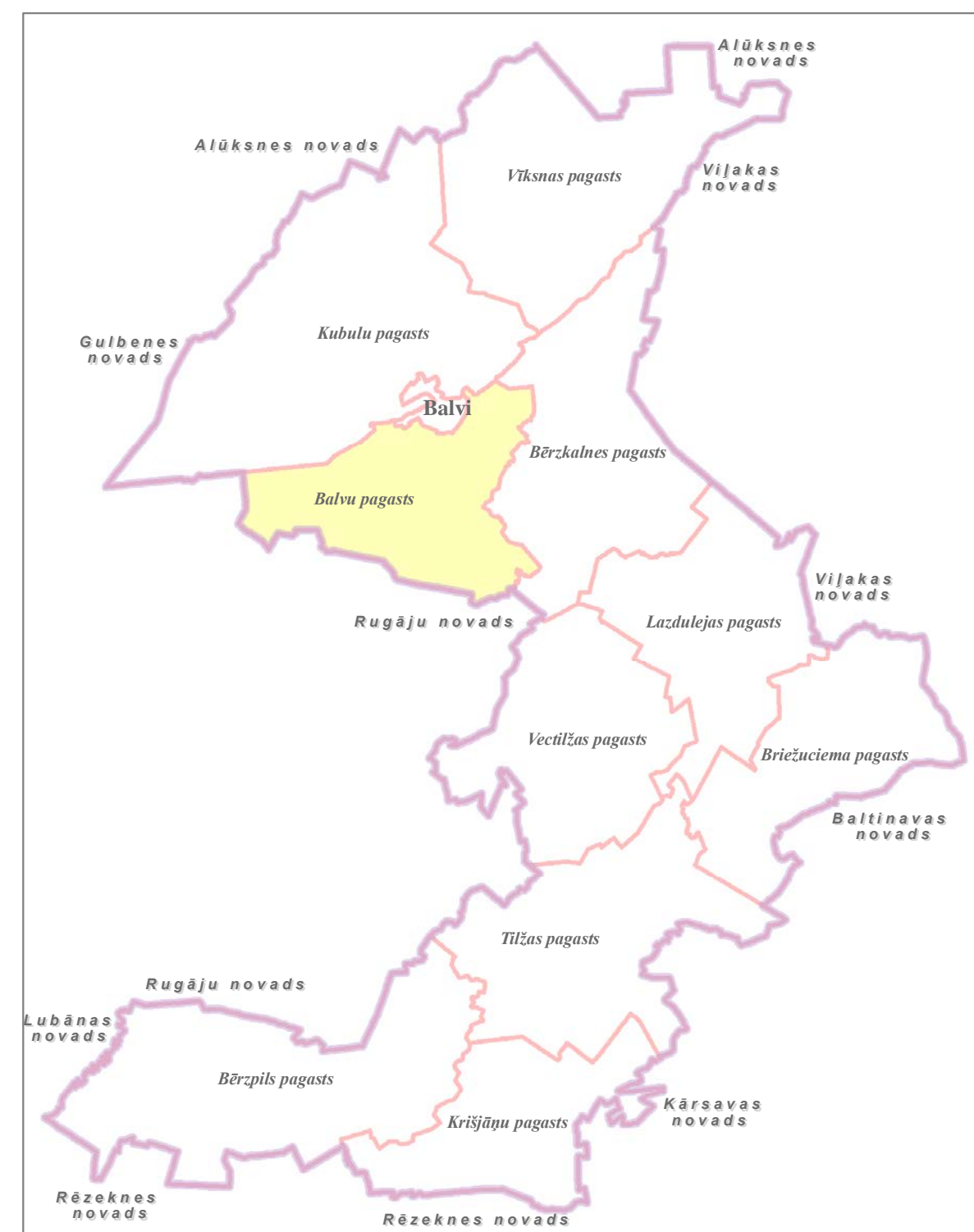


Balvu novada teritorijas plānojums 2012.-2023.gadam

Balvu pagasta pašreizējā teritorijas izmantošana

Galīgā redakcija



Vienotie apzīmējumi:

Plānotais izmantošanas veids (zonējums):

- individuālo dzīvojamu māju apbūves teritorijas (Dz1)
- daudzdzīvokļu māju apbūves teritorijas (DzD1)
- sabiedriskas nozīmes objektu apbūves teritorijas (S)
- darījumu objektu apbūves teritorijas (D)
- kapsētu teritorijas (ZK)
- ražošanas objektu apbūves teritorijas (R)
- derīgo izrakteņu ieguves teritorijas (K)
- satiksmes infrastruktūras objektu apbūves teritorijas (T)
- inženierietniskās apgādes tīklu un objektu apbūves teritorijas (I)
- mežsaimniecības teritorijas (M)
- ūdens objektu teritorijas (Ū)
- dabas teritorijas (ZD)
- rekreācijas teritorijas (ZR)
- lauksaimniecības teritorijas (L1)
- mazdārziņu teritorijas (L3)

Teritorijas ar īpašiem noteikumiem:

- Dzijaunes poldera teritorija

Vides riska objekti un teritorijas

- potenciāli piesārņotās vietas
- 10% plūdu riska teritorijas

Satiksmes infrastruktūra:

- R15 Valsts reģionālie autoceļi
- V493 Valsts vietējie autoceļi
- pašvaldības autoceļi
- pašvaldības ielas
- AS "Latvijas valsts mežs" ceļi
- citi ceļi
- DUS
- lidlauks (mazā aviācija)

Inženierietniskās apgādes tīkli un objekti:

- 110 kilovoltu elektrolinija
- 20 kilovoltu elektrolinija
- optiskie sakaru kabeli
- maģistrālie sakaru kabeli
- notekūdeņu attīrīšanas iekārtas
- dzesamā ūdens atzēlzošanas iekārtas
- artēziskais urbums - centralizētais
- artēziskais urbums - darbojas
- artēziskais urbums - nedarbojas
- VUGD ūdens pēnšanas vieta
- VUGD depo
- elektro apakšstacija
- transformators
- katlu māja
- mobilo sakaru tīklu bāzes stacija
- telefonu centrāle (ATC)
- poldera sūkņu stacija
- GPS punkts
- trianguācijas punkts

Sociālie objekti:

- pagasta pārvalde
- pirmsskolas izglītības iestāde
- pamatskolas iestāde
- vidējās izglītības iestāde
- primārās veselības aprūpes iestāde
- kultūras iestāde
- sporta iestāde
- sociālās aprūpes iestāde
- brīvvaldas estrāde

Aizsargājamas dabas teritorijas un kultūrvēsturiskie pieminekļi:

- dabas ieguma zona
- dabas parka zona
- neitrālā zona
- Dabas ieguma (Natura 2000 teritorijas) "Sitas un Pededzes palīme" un "Stonpaku purvi" funkcionālais zonējums:
- dabas ieguma zona
- dabas ieguma zona
- dabas iegums (Natura 2000 teritorijas) "Orlovas (Ergļu) purvs"
- dabas ieguma (Natura 2000 teritorijas) "Lubāna mitrāja" robeža
- dabas piemineklis - aizsargājama aleja "Bērziņš aleja"
- vietējās nozīmes dabas parks "Vecais parks"
- mikroiegumu teritorijas
- Valsts aizsargājami kultūras pieminekļi nemērogā
- Valsts aizsargājami kultūras pieminekļi "Salas zemnieku - zvejnieku sētu grupa - Salas ciems" (Nr.2943)
- aizsargājami dzīvokļi
- aizsargājams ģeoloģiskais un ģeomorfoloģiskais dabas piemineklis "Lielais Vēlā akmens"

Robežas:

- Balvu novada robeža
- pagastu robežas
- ciemu robežas
- zemes īpašumu robežas (kadastrs)

Citi apzīmējumi:

- Bērziņš ciems
- Golvari apdzīvota vieta
- purvi
- ēkas un būves
- sligas

Izmantoti VZD kadestra dati 1:10 000
 Izmantota LĢIA ortofoto 1:10 000
 Izmantoti pakalpojumus ūdeņu resursu izmantošanai un uzturēšanu kartogrāfiskie dati un shēmas
 Mēroga 1:15 000
 Mēroga noteikums 1:10 000

1.2.1.karte Balvu pagasta pašreizējā teritorijas izmantošana
 Kartes pasūtītājs: Balvu novada dome
 Projekta vadītāja: Jolanta Gūza
 Teritorijas plānotājs: Lauris Laičāns
 Kartogrāfs: Anrijs Straube
 Koordinātu sistēma: LKS 92 kvadrāts 1x1 km

