

# Balvu novada teritorijas plānojums 2012.-2023.gadam

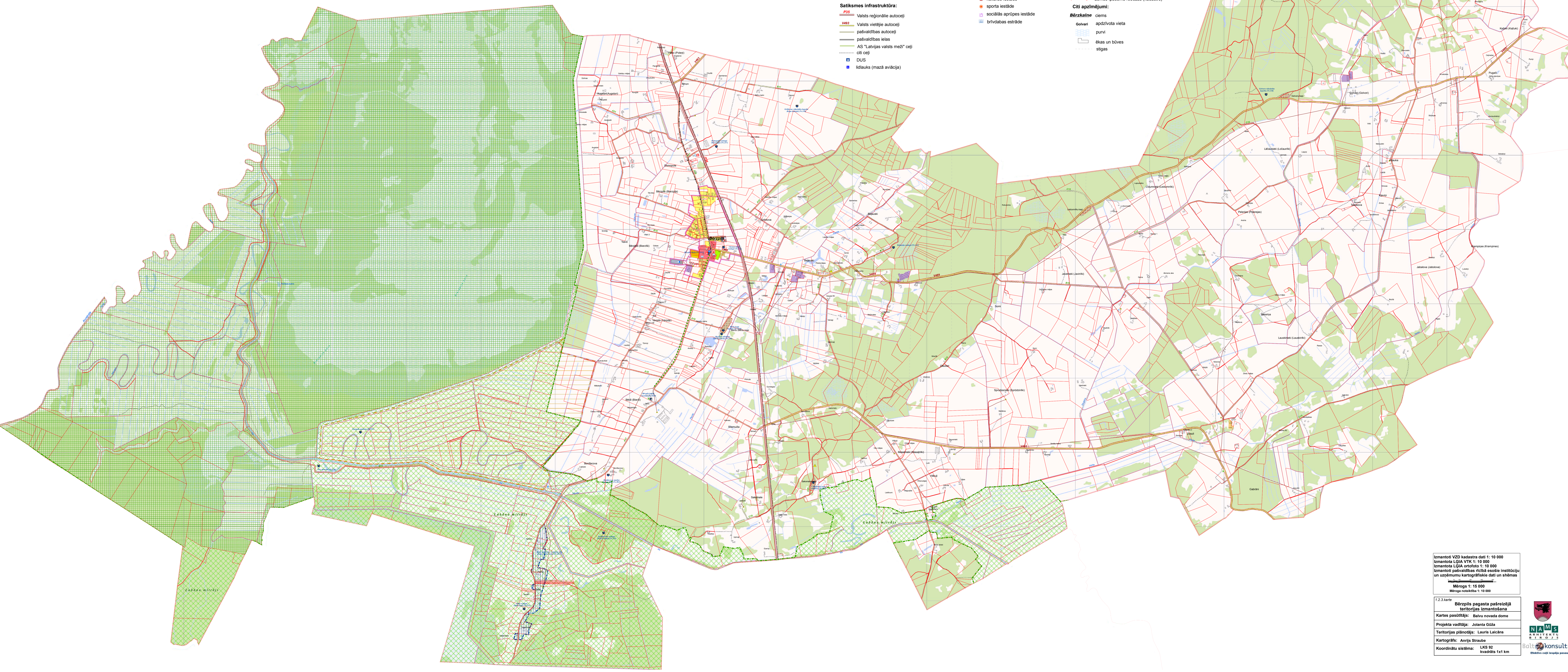
Bērziņi pagasta pašreizējā teritorijas izmantošana

Galīgā redakcija



Vienotie apzīmējumi:

- |  |  |   |
|--|--|---|
| <p><b>Plānotais izmantošanas veids (zonējums):</b></p> <ul style="list-style-type: none"> <li>Individuālo dzīvojamu māju apbūves teritorijas (Dz1)</li> <li>daudzdzīvokļu māju apbūves teritorijas (DzD1)</li> <li>sabiedrības nozīmes objektu apbūves teritorijas (S)</li> <li>darbību objektu apbūves teritorijas (D)</li> <li>kapatu teritorijas (ZK)</li> <li>ražošanas objektu apbūves teritorijas (R)</li> <li>darbības izstrādes teritorijas (K)</li> <li>satiksmes infrastruktūras objektu apbūves teritorijas (T)</li> <li>inženiertehniskās apgādes tīklu un objektu apbūves teritorijas (I)</li> <li>mežsaimniecības teritorijas (M)</li> <li>ūdens objektu teritorijas (U)</li> <li>dabas teritorijas (ZD)</li> <li>rekreācijas teritorijas (ZR)</li> <li>lauksaimniecības teritorijas (L1)</li> <li>mazdrīzību teritorijas (L3)</li> </ul> <p><b>Teritorijas ar īpašiem noteikumiem:</b></p> <ul style="list-style-type: none"> <li>Dzīvojamās poldera teritorija</li> </ul> <p><b>Vides riska objekti un teritorijas</b></p> <ul style="list-style-type: none"> <li>potenciāli piesārņotās vietas</li> <li>10% plūdu riska teritorijas</li> </ul> <p><b>Satiksmes infrastruktūra:</b></p> <ul style="list-style-type: none"> <li>Valsts reģionālie autoceļi</li> <li>Valsts vietējie autoceļi</li> <li>pašvaldības autoceļi</li> <li>pašvaldības ielas</li> <li>AS "Latvijas valsts mežs" ceļi</li> <li>cieta ceļi</li> <li>DUS</li> <li>lidojums (mazā aviācija)</li> </ul> | <p><b>Inženiertehniskās apgādes tīkli un objekti:</b></p> <ul style="list-style-type: none"> <li>110 kilovoltu elektroliņija</li> <li>20 kilovoltu elektroliņija</li> <li>optiskie sakaru kabeļi</li> <li>maģistrālie sakaru kabeļi</li> <li>notekūdeņu attīrīšanas iekārtas</li> <li>ūderamā ūdens atziedošanas iekārtas</li> <li>antīziskais urbums - darbojas</li> <li>antīziskais urbums - nedarbojas</li> <li>VUGD ūdens ņemšanas vieta</li> <li>VUGD depo</li> <li>elektro apakštacija</li> <li>transformators</li> <li>katlu māja</li> <li>motora sakaru tornis un bāzes stacija</li> <li>telefonu centrāle (ATC)</li> <li>podera sūkņu stacija</li> <li>GPS punkts</li> <li>triangulācijas punkts</li> </ul> <p><b>Sociālie objekti:</b></p> <ul style="list-style-type: none"> <li>pagasta pārvalde</li> <li>pirmskolas izglītības iestāde</li> <li>pamatskolas izglītības iestāde</li> <li>vidējās izglītības iestāde</li> <li>primārās veselības aprūpes iestāde</li> <li>kultūras iestāde</li> <li>sporta iestāde</li> <li>sociālās aprūpes iestāde</li> <li>brīvības estrāde</li> </ul> | <p><b>Aizsargājamas dabas teritorijas un kultūrvēsturiskie pieminekļi:</b></p> <p><b>Dabas lieguma "Lubāna mitrājs" funkcionālais zonējums:</b></p> <ul style="list-style-type: none"> <li>dabas lieguma zona</li> <li>dabas parka zona</li> <li>neitrālā zona</li> </ul> <p><b>Dabas lieguma (Natura 2000 teritorijas) "Sitas un Pededzes palienes" un "Stompaķu purvi" funkcionālais zonējums:</b></p> <ul style="list-style-type: none"> <li>negājāmā režīma zona</li> <li>dabas lieguma zona</li> <li>dabas lieguma (Natura 2000 teritorijas) "Orlovas (Ergļu purvs)"</li> <li>dabas lieguma (Natura 2000 teritorijas) "Ludāna mitrājs" robeža</li> <li>dabas pieminekis - aizsargājama aleja "Bērziņi aleja"</li> <li>vietējās nozīmes dabas parks "Vecais parks"</li> <li>mikrolieguma teritorijas</li> <li>Valsts aizsargājami kultūras pieminekļi nemonēģa</li> <li>Valsts aizsargājams kultūras pieminekis "Saias zīmnieku - zīmnieku sētu grupa - Saias ciems" (Nr.2843)</li> <li>aizsargājama dārzeņu</li> <li>aizsargājams ģeoloģiskais un ūdenimoloģiskais dabas pieminekis "Lubāna Vēlā akmeņi"</li> </ul> <p><b>Robežas:</b></p> <ul style="list-style-type: none"> <li>Balvu novada robeža</li> <li>pagastu robežas</li> <li>ciemu robežas</li> <li>zemes īpašumu robežas (kadastrs)</li> </ul> <p><b>Citi apzīmējumi:</b></p> <p><b>Bērziņi</b></p> <ul style="list-style-type: none"> <li>ciems</li> <li>apdzīvota vieta</li> </ul> <p><b>Govari</b></p> <ul style="list-style-type: none"> <li>purvi</li> <li>ēkas un būves</li> <li>stīgas</li> </ul> |
|--|--|---|



Izmantoti VZD kadastrā dati 1:10 000  
 Izmantota LĢIA VPR 1:10 000  
 Izmantota LĢIA ortofoto 1:10 000  
 Izmantoti pašvaldības ģeogrāfiskās institūciju un uzņēmumu kartogrāfiskie dati un shēmas

Mērogs 1:15 000  
 Mēroga nosaukuma 1:10 000

f.2.3.karte  
 Bērziņi pagasta pašreizējā teritorijas izmantošana

Kartes pasūtītājs: Balvu novada dome  
 Projekta vadītājs: Jolanta Glāze  
 Teritorijas plānotājs: Lauris Laicāns  
 Kartogrāfs: Anrijs Straube

Koordinātu sistēma: LKS 92  
 Izveidots 1x1 km