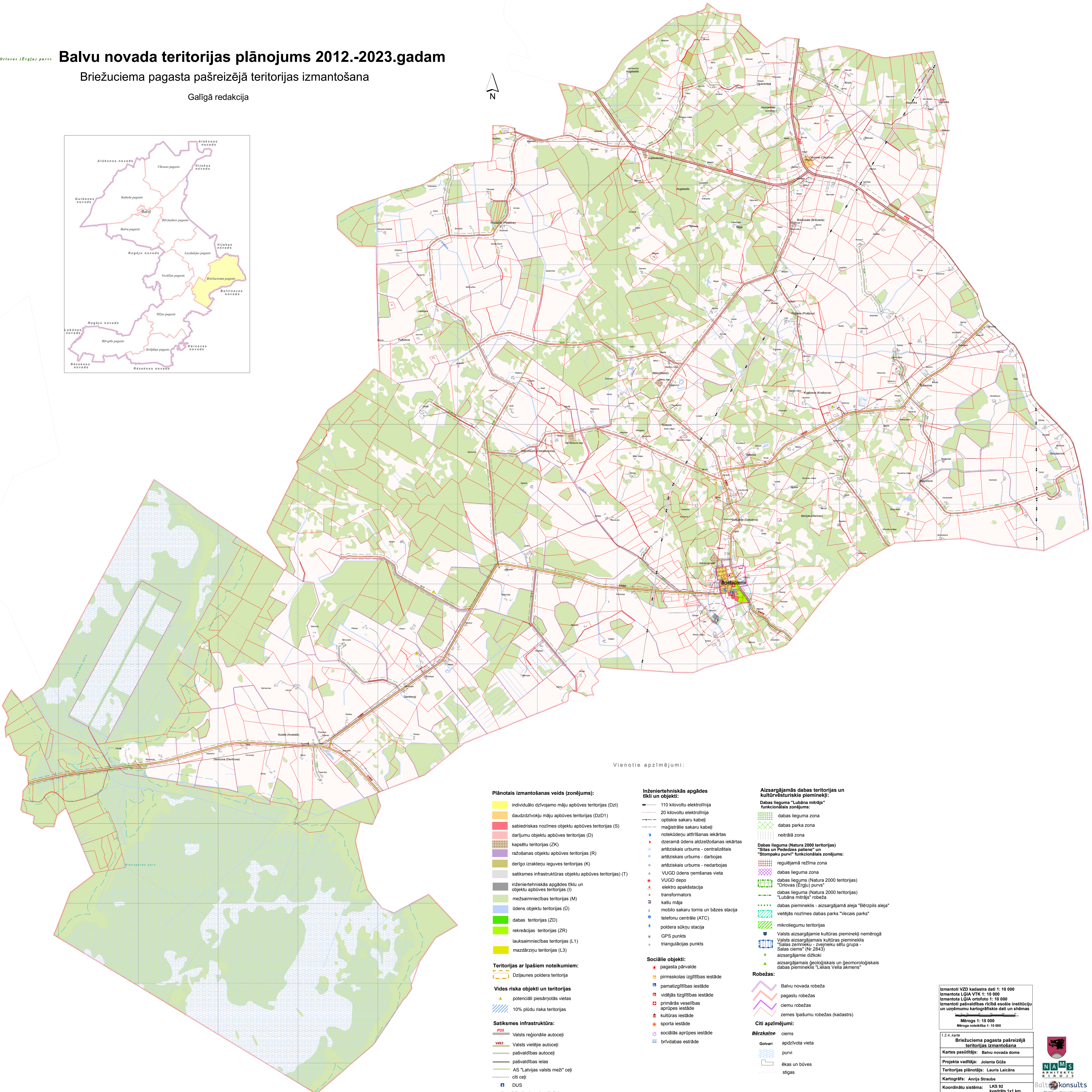
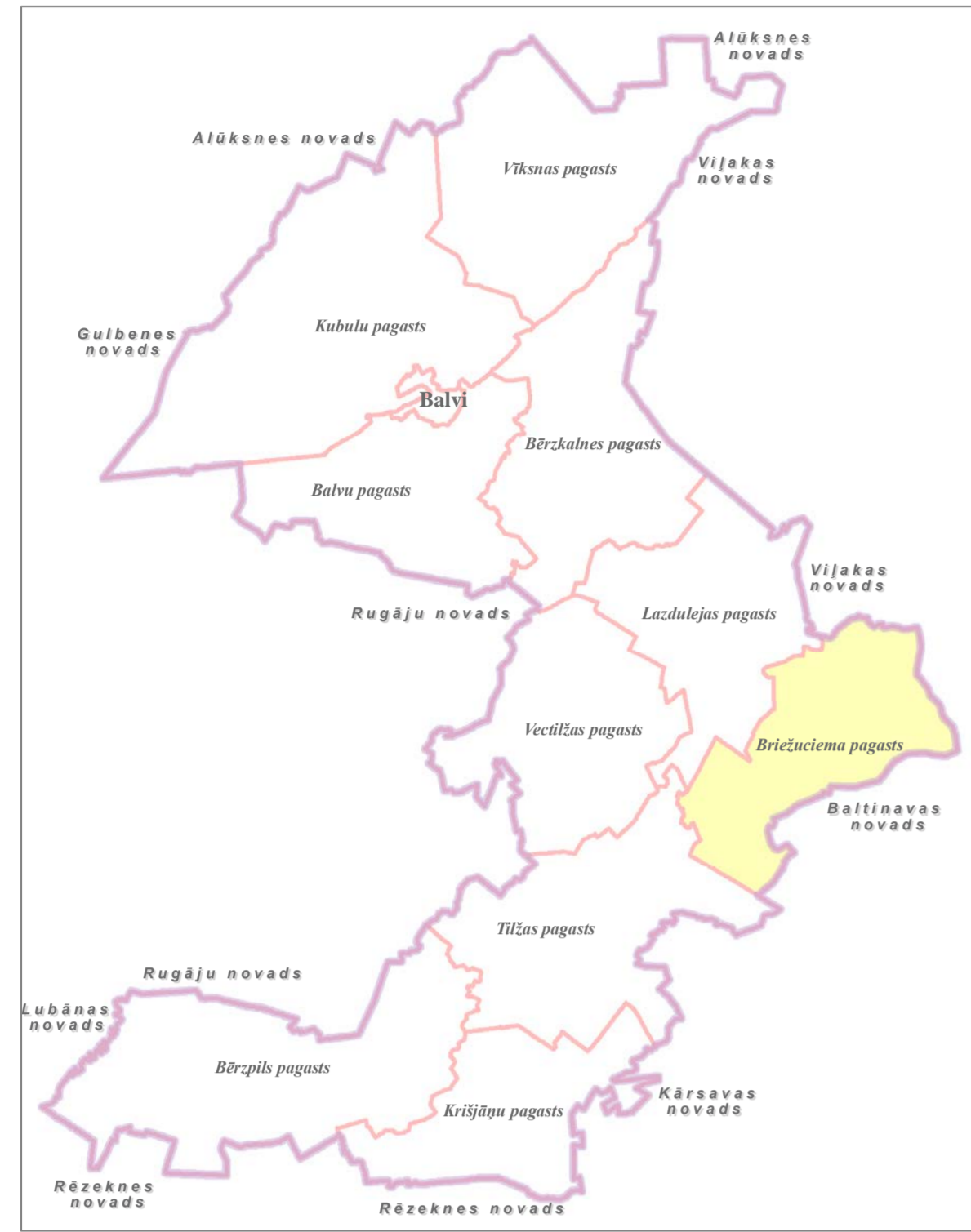


# Balvu novada teritorijas plānojums 2012.-2023.gadam

## Briežuciema pagasta pašreizējā teritorijas izmantošana

Galīgā redakcija



Vienotie apzīmējumi:

**Plānotais izmantošanas veids (zonējums):**

- individuālo dzīvokļu māju apbūves teritorijas (Dz1)
- daudzdzīvokļu māju apbūves teritorijas (DzD1)
- sabiedriskas nozīmes objektu apbūves teritorijas (S)
- darījumu objektu apbūves teritorijas (D)
- kapsētu teritorijas (ZK)
- ražošanas objektu apbūves teritorijas (R)
- derīgo izrakteņu ieguves teritorijas (K)
- satiksmes infrastruktūras objektu apbūves teritorijas (T)
- inženierietniskās apgādes tīklu un objektu apbūves teritorijas (I)
- mežsaimniecības teritorijas (M)
- ūdens objektu teritorijas (Ū)
- dabas teritorijas (ZD)
- rekreācijas teritorijas (ZR)
- lauksaimniecības teritorijas (L1)
- mazdārziņu teritorijas (L3)

**Teritorijas ar pašiem noteikumiem:**

- Dzijaunes poldera teritorija

**Vides riska objekti un teritorijas**

- potenciāli piesārņotas vietas
- 10% plūdu riska teritorijas

**Satiksmes infrastruktūra:**

- P35 Valsts reģionālie autoceļi
- Valsts vietējie autoceļi
- pašvaldības autoceļi
- pašvaldības ielas
- AS "Latvijas valsts meži" ceļi
- citi ceļi
- DUS
- lidlauks (mazā aviācija)

**Inženierietniskās apgādes tīkli un objekti:**

- 110 kilovoltu elektrilīnija
- 20 kilovoltu elektrilīnija
- optiskie sakaru kabeļi
- maģistrālie sakaru kabeļi
- notekūdeņu attīrīšanas iekārtas
- dzeramā ūdens atzveltošanas iekārtas
- artēziskais urbums - centralizētais
- artēziskais urbums - darbojas
- artēziskais urbums - nedarbojas
- VUGD ūdens pemsšanas vieta
- VUGD depo
- elektro apakštacija
- transformators
- katlu māja
- mobilo sakaru tomis un bāzes stacija
- telefonu centrāle (ATC)
- poldera sūkņu stacija
- GPS punkts
- trianguļācijas punkts

**Sociālie objekti:**

- pagasta pārvalde
- pirmsskolas izglītības iestāde
- pamatizglītības iestāde
- vidējās izglītības iestāde
- primārās veselības aprūpes iestāde
- kultūras iestāde
- sporta iestāde
- sociālās aprūpes iestāde
- brīvības estrāde

**Aizsargjamās dabas teritorijas un kultūrvēsturiskie pieminekļi:**

- Dabas lieguma "Lubāna mitrājs" funkcionālais zonējums:**
- dabas lieguma zona
  - dabas parka zona
  - neitrālā zona
- Dabas lieguma (Natura 2000 teritorijas) "Ortovas (Ergļu) purvs" funkcionālais zonējums:**
- regulējamā režīma zona
  - dabas lieguma zona
  - dabas liegums (Natura 2000 teritorijas) "Ortovas (Ergļu) purvs"
  - dabas lieguma (Natura 2000 teritorijas) "Lubāna mitrājs" robeža
  - dabas pieminekļi - aizsargjamā aleja "Bērziņa aleja"
  - vietējās nozīmes dabas parks "Vecais parks"
  - mikroliegumu teritorijas
  - Valsts aizsargjamie kultūras pieminekļi nemērogā
  - Valsts aizsargjamais kultūras piemineklis "Salas zemnieku - zvejnieku sētu grupa - Salas ciems" (Nr.2843)
  - aizsargjamie dižkoki
  - aizsargjamsais ģeoloģiskais un geomorfoloģiskais dabas piemineklis "Lielais Vella akmens"

**Robežas:**

- Balvu novada robeža
- pagastu robežas
- ciemu robežas
- zemes īpašumu robežas (kadastrs)

**Citi apzīmējumi:**

- Bērzaļne**
- ciems
  - apdzīvota vieta
  - purvi
  - ēkas un būves
  - stigas

Izmantoti VZD kadastra dati 1: 10 000  
Izmantota LGIA VTK 1: 10 000  
Izmantota LGIA ortofoto 1: 10 000  
Izmantoti pašvaldības rīcībā esošie institūciju un uzņēmumu kartogrāfiskie dati un shēmas

Mērogs 1: 15 000  
Mēroga noteikšana 1: 10 000

1.2.4. karte  
**Briežuciema pagasta pašreizējā teritorijas izmantošana**  
Kartes pasūtītājs: Balvu novada dome  
Projekta vadītājs: Jolanta Gūza  
Teritorijas plānotājs: Lauris Laicāns  
Kartogrāfs: Anrijs Straube  
Koordinātu sistēma: LKS 92 kvadrāts 1x1 km

