

# Balvu novada teritorijas plānojums 2012.-2023.gadam

## Vectilžas pagasta pašreizējā teritorijas izmantošana

Galīgā redakcija



Vienotie apzīmējumi:

### Plānotais izmantošanas veids (zonējums):

- individuālo dzīvojamu māju apbūves teritorijas (DzI)
- daudzdzīvokļu māju apbūves teritorijas (DzD1)
- sabiedriskas nozīmes objektu apbūves teritorijas (S)
- darījumu objektu apbūves teritorijas (D)
- kapsētu teritorijas (ZK)
- ražošanas objektu apbūves teritorijas (R)
- derīgo izrakteņu ieguves teritorijas (K)
- satiksmes infrastruktūras objektu apbūves teritorijas (T)
- inženiertehniskās apgādes tīklu un objektu apbūves teritorijas (I)
- mežsaimniecības teritorijas (M)
- ūdens objektu teritorijas (U)
- dabas teritorijas (ZD)
- rekreācijas teritorijas (ZR)
- lauksaimniecības teritorijas (L1)
- mazdārziņu teritorijas (L3)

### Teritorijas ar īpašiem noteikumiem:

- Dzijaunies poldera teritorija

### Vides riska objekti un teritorijas

- potenciāli piesārņotas vietas
- 10% plūdu riska teritorijas

### Satiksmes infrastruktūra:

- P35 Valsts reģionālie autoceļi
- V492 Valsts vietējie autoceļi
- pašvaldības autoceļi
- pašvaldības ielas
- AS "Latvijas valsts meži" ceļi
- citi ceļi
- DUS
- lidlauks (mazā aviācija)

### Inženiertehniskās apgādes tīkli un objekti:

- 110 kilovoltu elektrolinija
- 20 kilovoltu elektrolinija
- optiskie sakaru kabeļi
- maģistrālie sakaru kabeļi
- notekūdeņu attīrīšanas iekārtas
- dzeramā ūdens attīrīšanas iekārtas
- artēziskais urbums - centralizētais
- artēziskais urbums - darbojas
- artēziskais urbums - nedarbojas
- VUGD ūdens pemsanas vieta
- VUGD depo
- elektro apakšstacija
- transformators
- katlu māja
- mobilo sakaru tornis un bāzes stacija
- teleonu centrāle (ATC)
- poldera sūkņu stacija
- GPS punkts
- triangulācijas punkts

### Sociālie objekti:

- pagasta pārvalde
- pirmskolas izglītības iestāde
- pamatizglītības iestāde
- vidējās izglītības iestāde
- primārās veselības aprūpes iestāde
- kultūras iestāde
- sporta iestāde
- sociālās aprūpes iestāde
- brīvdabas estrāde

### Aizsargājamas dabas teritorijas un kultūrvēsturiskie pieminekļi:

#### Dabas lieguma "Lubāna mitrājs" funkcionālais zonējums:

- dabas lieguma zona
- dabas parka zona
- neitrālā zona

#### Dabas lieguma (Natura 2000 teritorijas) "Sitas un Pededzes palienes" un "Stompaku purvi" funkcionālais zonējums:

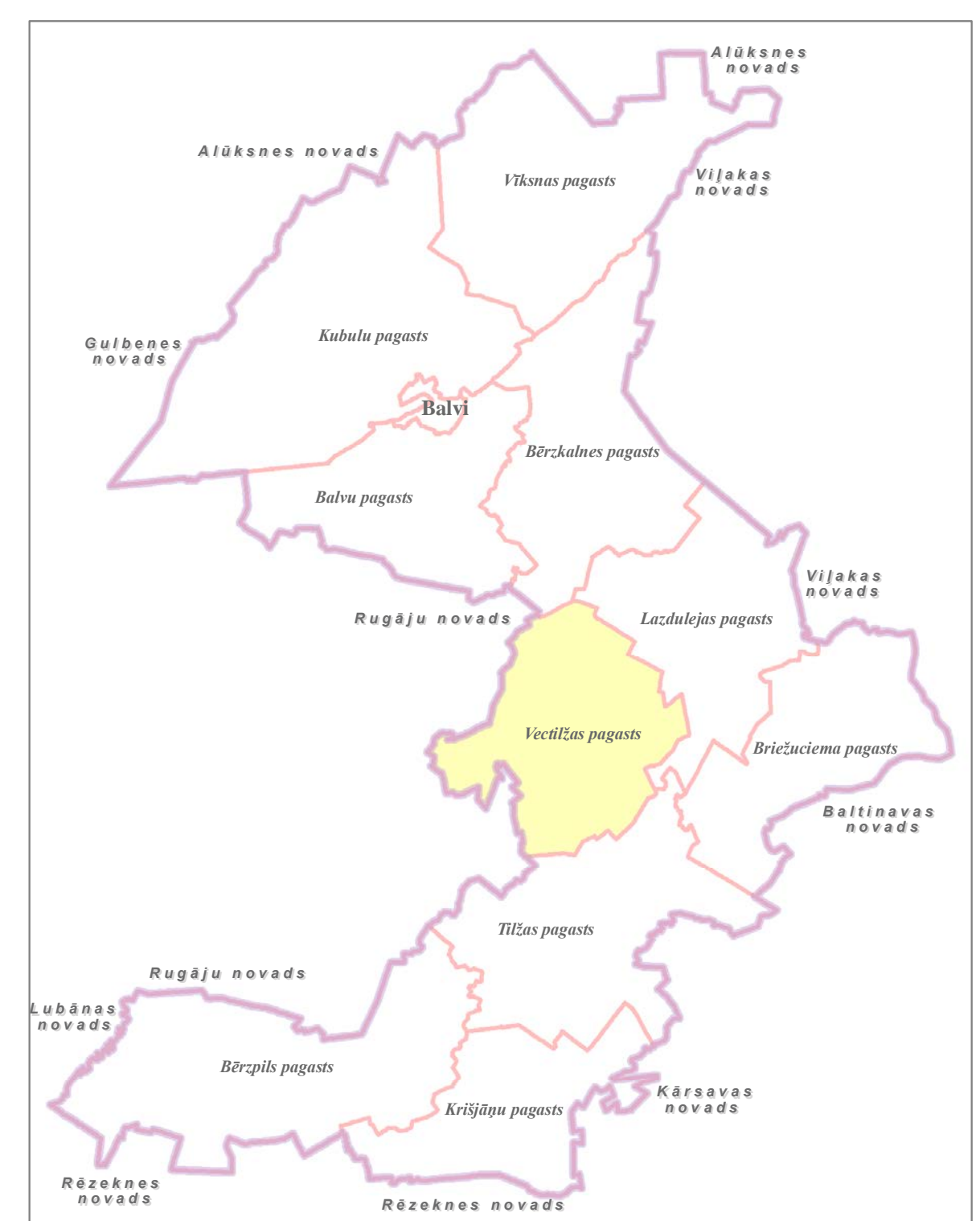
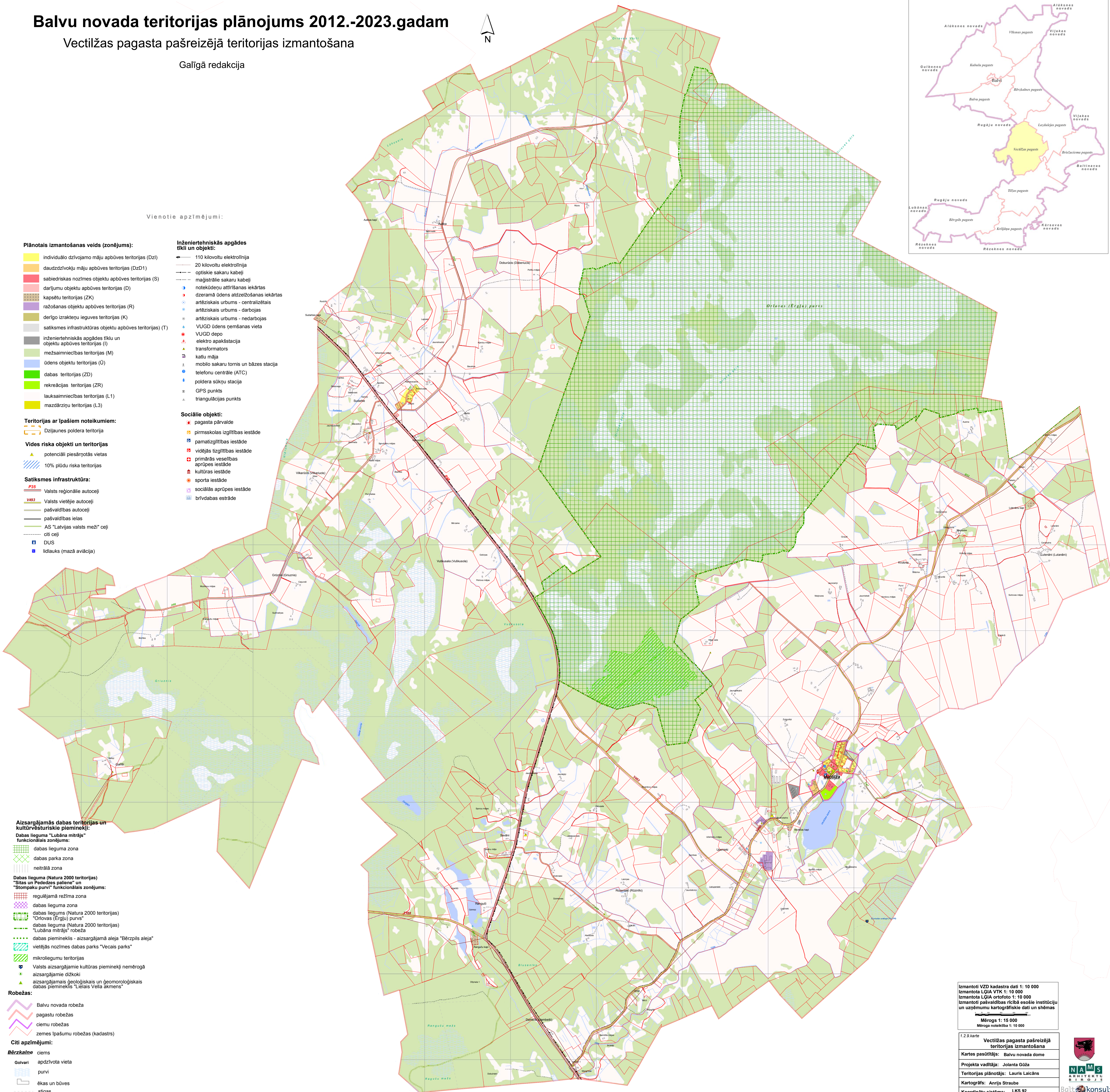
- regulējamā režīma zona
- dabas lieguma zona
- dabas liegums (Natura 2000 teritorijas) "Ortovas (Ergļu) purvis"
- dabas lieguma (Natura 2000 teritorijas) "Lubāna mitrājs" robeža
- dabas piemineklis - aizsargājama aleja "Bērziņa aleja"
- vietējās nozīmes dabas parks "Vecais parks"
- mikroliegumu teritorijas
- Valsts aizsargājami kultūras pieminekļi nemērogā aizsargājamiem dižkokiem
- aizsargājamais ģeoloģiskais un ģeomorfoloģiskais dabas piemineklis "Lielais Vella akmeņš"

### Robežas:

- Balvu novada robeža
- pagastu robežas
- ciemu robežas
- zemes īpašumu robežas (kadastrs)

### Citi apzīmējumi:

- Bērzkalne** ciems
- Golvari apdzīvota vieta
- purvi
- ēkas un būves
- stigas



Izmantoti VZD kadastra dati 1: 10 000  
Izmantota LGIA VTK 1: 10 000  
Izmantota LGIA ortofoto 1: 10 000  
Izmantoti pašvaldības rīcībā esošie institūciju un uzņēmumu kartogrāfiskie dati un shēmas

Mērogs 1: 15 000  
Mēroga nosaukums 1: 10 000

7.2.9 karte  
**Vectilžas pagasta pašreizējā teritorijas izmantošana**

Kartes pasūtītājs: Balvu novada dome

Projekta vadītājs: Jolanta Gūža

Teritorijas plānotājs: Lauris Laicāns

Kartogrāfs: Anrijs Straube

Koordinātu sistēma: LKS 92 kvadrāts 1x1 km



**NAMS**  
ARHITEKTU  
BIROJS

Baltkoneksts

Efektīvi ceļi iespēju pasaulē