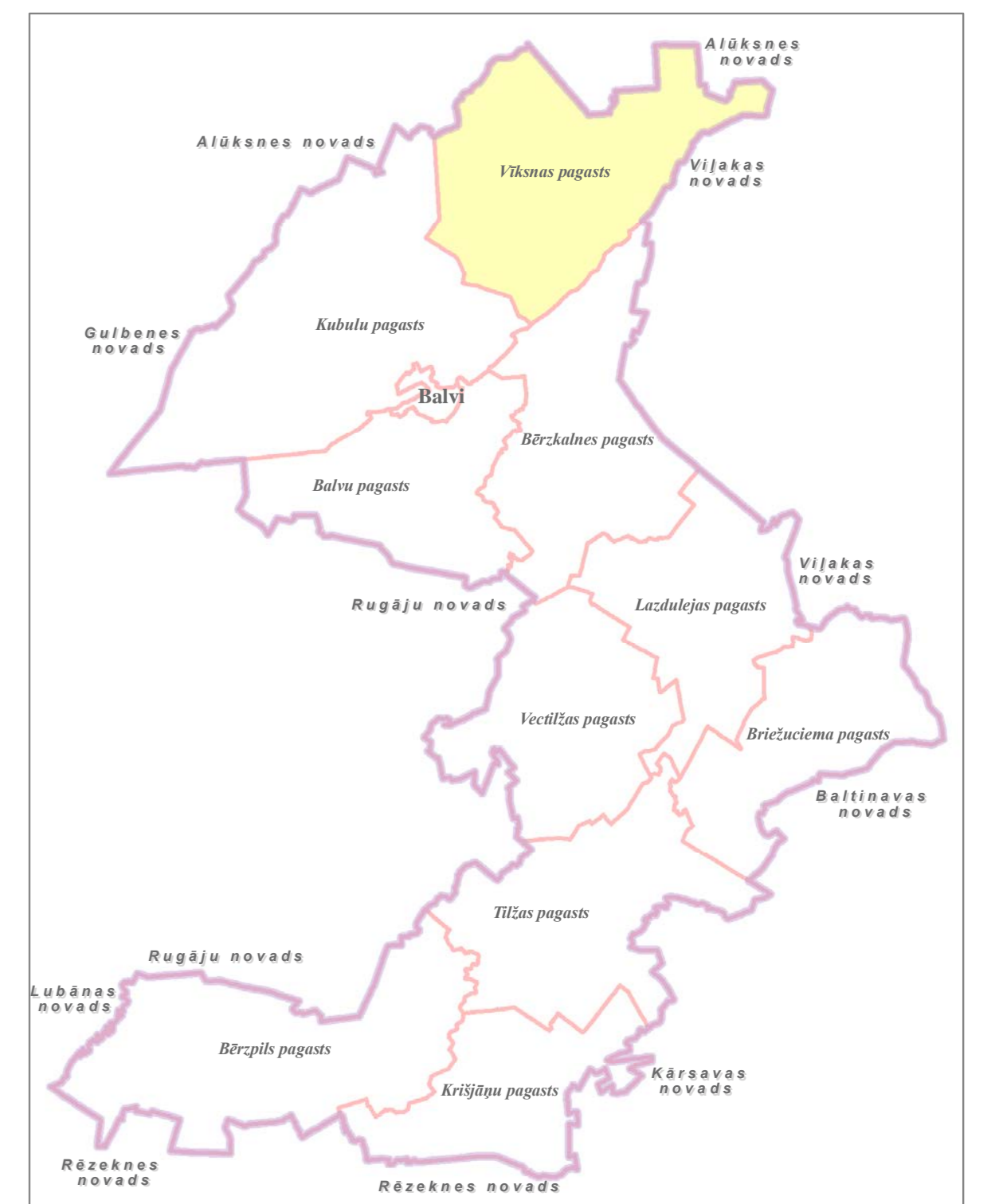
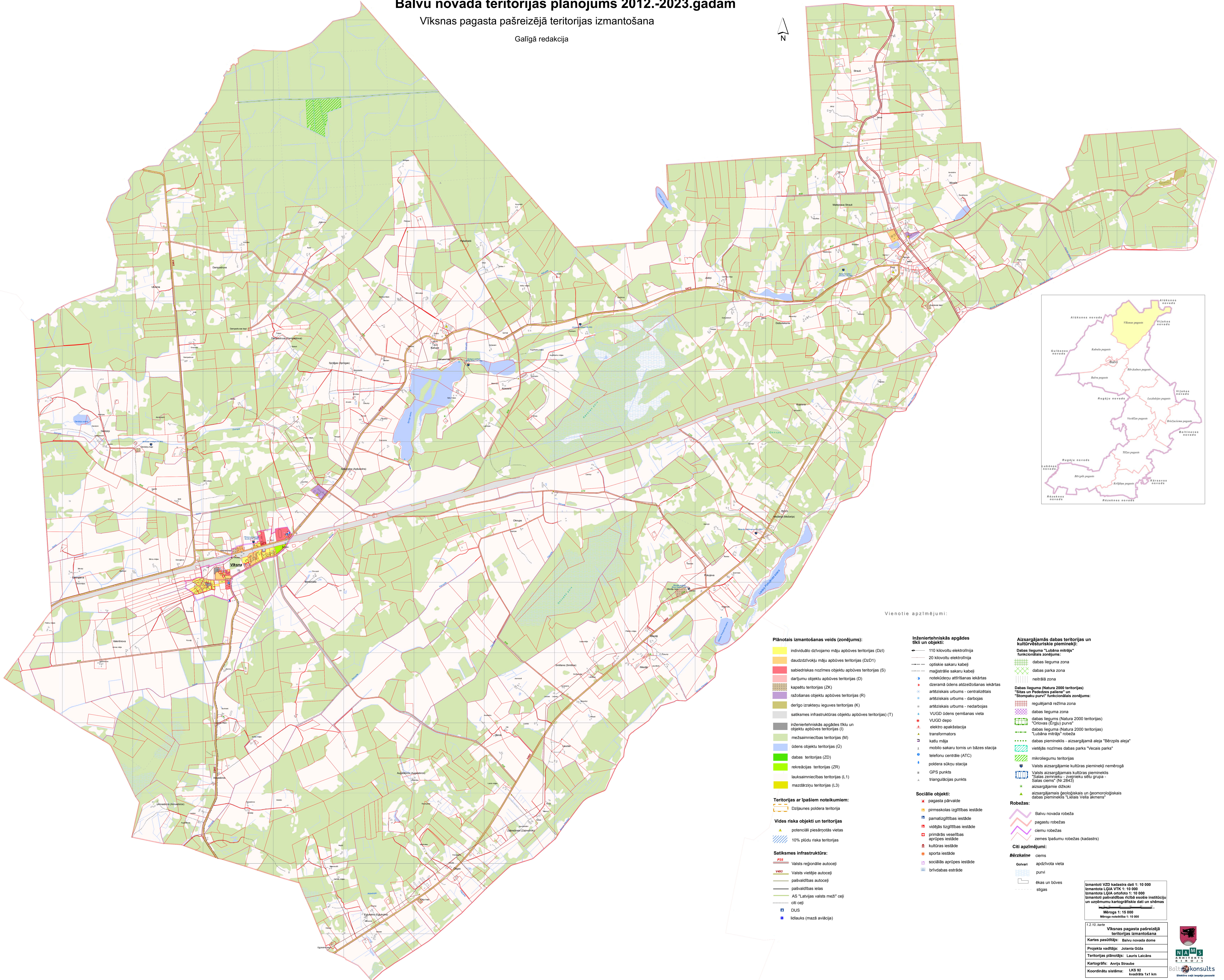


Balvu novada teritorijas plānojums 2012.-2023.gadam

Vīksnas pagasta pašreizējā teritorijas izmantošana

Galīgā redakcija



Vienotie apzīmējumi:

Plānotais izmantošanas veids (zonējums):

- individuālo dzīvojamu māju apbūves teritorijas (Dzi)
- daudzdzīvokļu māju apbūves teritorijas (DzD1)
- sabiedriskās nozīmes objektu apbūves teritorijas (S)
- darījumu objektu apbūves teritorijas (D)
- kapeņu teritorijas (ZK)
- ražošanas objektu apbūves teritorijas (R)
- derīgo izrakteņu ieguves teritorijas (K)
- satiksmes infrastruktūras objektu apbūves teritorijas (T)
- inženiertehniskās apgādes tīklu un objektu apbūves teritorijas (I)
- mežsaimniecības teritorijas (M)
- ūdens objektu teritorijas (Ū)
- dabas teritorijas (ZD)
- rekreācijas teritorijas (ZR)
- lauksaimniecības teritorijas (L1)
- mazaudzēju teritorijas (L3)

Teritorijas ar īpašiem noteikumiem:

- Dzijaunes poldera teritorija

Vides riska objekti un teritorijas

- potenciāli piesārņotās vietas
- 10% plūdu riska teritorijas

Satiksmes infrastruktūra:

- P35 Valsts reģionālā autoceļi
- 1493 Valsts vietējie autoceļi
- pašvaldības autoceļi
- pašvaldības ielas
- AS "Latvijas valsts mežs" ceļi
- citi ceļi
- DUS
- lidlauks (mazā aviācija)

Inženiertehniskās apgādes tīkli un objekti:

- 110 kilovoltu elektrolinija
- 20 kilovoltu elektrolinija
- optiskie sakaru kabeli
- notekūdeņu attīrīšanas iekārtas
- dzesamā ūdens atdzīvošanas iekārtas
- antīziskais urbums - centralizētais
- antīziskais urbums - darbojas
- antīziskais urbums - nedarbojas
- VUGD ūdens pērnāšanas vieta
- VUGD depo
- elektro apakštacija
- transformators
- katu māja
- mobilo sakaru tornis un bāzes stacija
- telefonu centrāle (ATC)
- poldera sūkņu stacija
- GPS punkts
- trianguļācijas punkts

Sociālie objekti:

- pagasta pārvalde
- pirmeskolās izglītības iestāde
- pamatizglītības iestāde
- vidējās izglītības iestāde
- primārās veselības aprūpes iestāde
- kultūras iestāde
- sporta iestāde
- sociālās aprūpes iestāde
- brīvības estrāde

Aizsargājamas dabas teritorijas un kultūrvēsturiskie pieminekļi:

- dabas lieguma zona
- dabas parka zona
- neitralā zona
- Dabas lieguma (Natura 2000 teritorijas) "Sītas un Pedetes palienes" un "Stompaku purvi" funkcionālais zonējums:
- dabas lieguma (Natura 2000 teritorijas) "Sītas un Pedetes palienes" funkcionālais zonējums:
- dabas lieguma (Natura 2000 teritorijas) "Lubāna mitrājs" robeža
- dabas piemineklis - aizsargājama aleja "Bērziņa aleja"
- vietējās nozīmes dabas parks "Vecais parks"
- mikroliegumu teritorijas
- Valsts aizsargājami kultūras pieminekļi nemērogā
- Valsts aizsargājams kultūras piemineklis "Sītas zemiņu - zvīņnieku sētu grupa - Sītas ciems" (Nr.0243)
- aizsargājami dzīvokļi
- aizsargājams ģeoloģiskais un ģeomorfoloģiskais dabas piemineklis "Lielās Vēlās akmeņi"

Robežas:

- Balvu novada robeža
- pagastu robežas
- ciemu robežas
- zemes īpašumu robežas (kadastrs)

Citi apzīmējumi:

- ciems
- goļvairi
- apdzīvota vieta
- purvi
- ēkas un būves
- stigas

Izmantoti VZD kadastra dati 1: 10 000
Izmantota LĢIA VTK 1: 10 000
Izmantota LĢIA kartotājs 1: 10 000
Izmantoti pašvaldības rīcībā esošie institūciju un uzņēmumu kartogrāfiskie dati un shēmas

Mērogs 1: 15 000
Mēroga noteikšana 1: 10 000

1.2.10. Karte
Vīksnas pagasta pašreizējā teritorijas izmantošana
Kartes pasūtītājs: Balvu novada dome
Projekta vadītāja: Jolanta Gūza
Teritorijas plānošana: Lauris Laicāns
Kartogrāfs: Anrijs Straube
Koordinātu sistēma: LKS 92 kvadrāts 1x1 km

