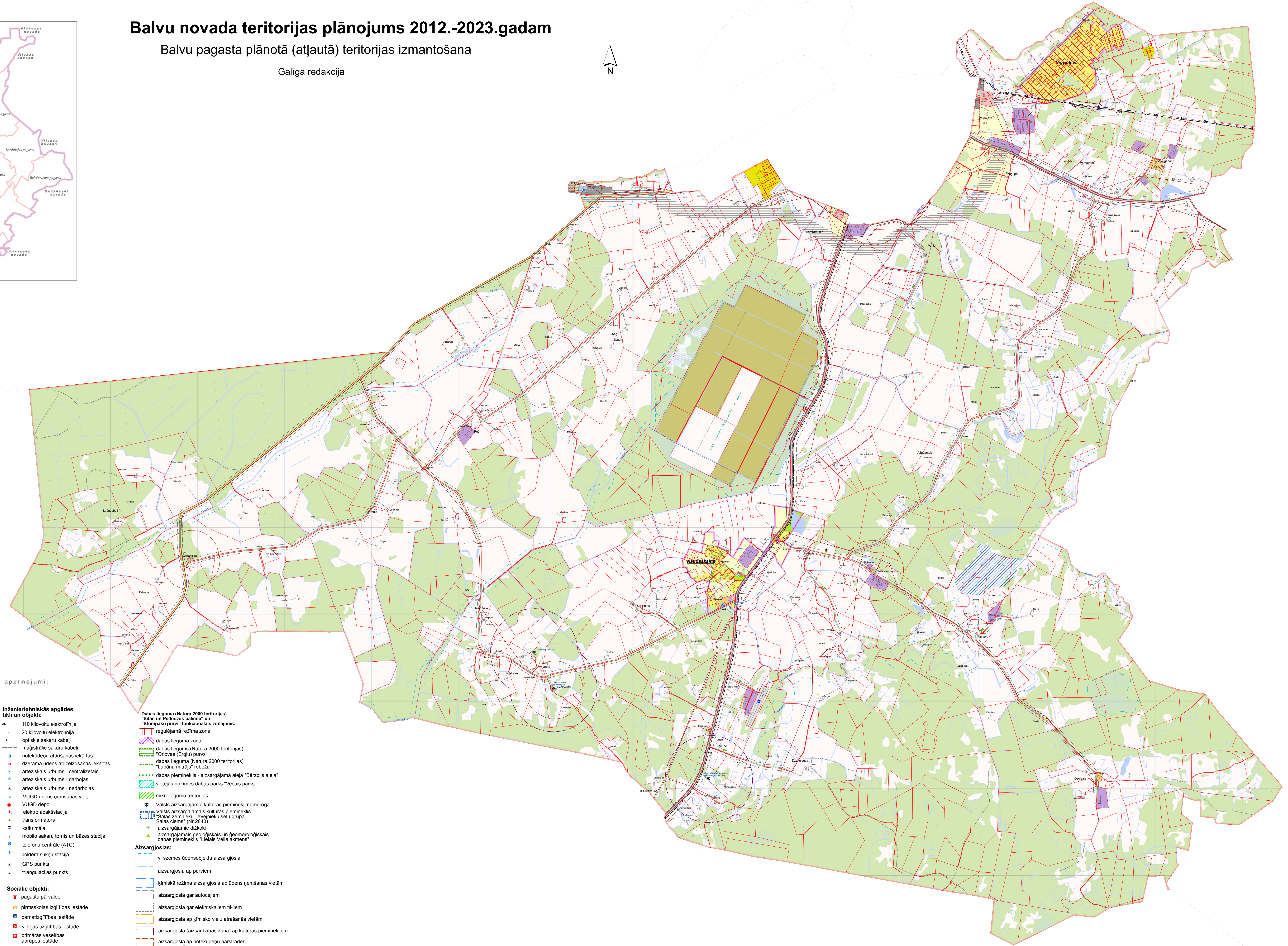
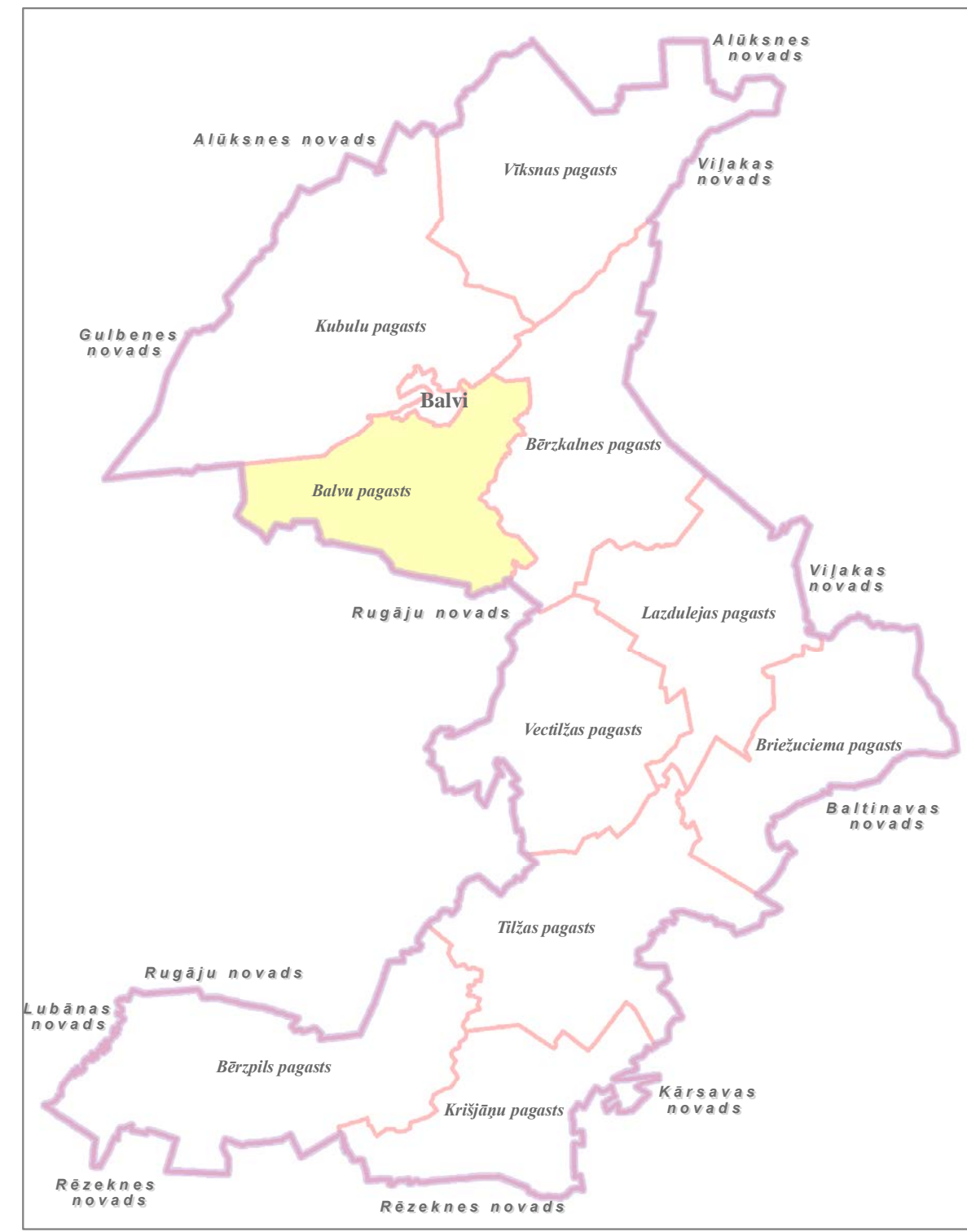


# Balvu novada teritorijas plānojums 2012.-2023.gadam

Balvu pagasta plānotā (atļautā) teritorijas izmantošana

Galīgā redakcija



Vienotie apzīmējumi:

### Plānotais izmantošanas veids (zonējums):

- individuālo dzīvojamu māju apbūves teritorijas (Dz1)
- daudzdzīvokļu māju apbūves teritorijas (DzD1)
- sabiedriskas nozīmes objektu apbūves teritorijas (S)
- darījumu objektu apbūves teritorijas (D)
- kapsētu teritorijas (ZK)
- ražošanas objektu apbūves teritorijas (R)
- derīgo izrakteņu ieguves teritorijas (K)
- satiksmes infrastruktūras objektu apbūves teritorijas (T)
- inženiertehniskās apgādes tīklu un objektu apbūves teritorijas (I)
- mežsaimniecības teritorijas (M)
- ūdens objektu teritorijas (Ū)
- dabas teritorijas (ZD)
- rekreācijas teritorijas (ZR)
- lauksaimniecības teritorijas (L1)
- lauksaimniecības teritorijas (L2)
- mazzārņu teritorijas (L3)

### Teritorijas ar īpašiem noteikumiem:

- turpmākā izpētes teritorija - iespējamā Balvu pilsētas apvedoņa izbūves teritorija
  - Dzijaunes poldera teritorija
- Vides riska objekti un teritorijas**
- potenciāli piesārņotās vietas
  - 10% plūdu riska teritorijas

### Satiksmes infrastruktūra:

- P33 Valsts reģionālie autoceļi
- V493 Valsts vietējie autoceļi
- pašvaldības autoceļi
- pašvaldības ielas
- plānotās pašvaldības ielas
- AS "Latvijas valsts mežs" ceļi
- plānotie AS "Latvijas valsts mežs" ceļi
- citi ceļi
- DUS
- lidlauks (mazā aviācija)

### Inženiertehniskās apgādes tīkli un objekti:

- 110 kilovoltu elektrolinija
- 20 kilovoltu elektrolinija
- optiskie sakaru kabeļi
- maģistrālie sakaru kabeļi
- notekūdeņu attīrīšanas iekārtas
- dzeramā ūdens atzēlošanas iekārtas
- artēziskais urbums - centralizētais
- artēziskais urbums - darbojas
- artēziskais urbums - nedarbojas
- VUGD ūdens ņemšanas vieta
- VUGD depo
- elektro apakšstacija
- transformators
- katu māja
- mobilo sakaru tīklu un bāzes stacija
- telefonu centrāle (ATC)
- poldera sūkņu stacija
- GPS punkts
- trianguļācijas punkts

### Sociālie objekti:

- pagasta pārvalde
- pirmskolas izglītības iestāde
- pamatizglītības iestāde
- vidējās izglītības iestāde
- primārās veselības aprūpes iestāde
- kultūras iestāde
- sporta iestāde
- sociālās aprūpes iestāde
- brīvības estrāde

### Plānotie objekti:

- notekūdeņu attīrīšanas iekārtas
- mobilo sakaru tīkls
- sociālās aprūpes iestāde
- tautas nams
- dzīvnieku kapsēta

### Aizsargājamas dabas teritorijas un kultūrvēsturiskie pieminekļi:

- Dabas lieguma (Natura 2000 teritorijas) "Ludāna mītrāja" funkcionālās zonējums:
- dabas lieguma zona
- dabas parka zona
- neitrālā zona

### Dabas lieguma (Natura 2000 teritorijas) "Sitas un Pededzes palaine" un "Stompaķu purvi" funkcionālās zonējums:

- regulējamā režīma zona
- dabas lieguma zona
- dabas liegums (Natura 2000 teritorijas) "Orlovas (Ergļu) purvis"
- dabas lieguma (Natura 2000 teritorijas) "Ludāna mītrāja" robeža
- dabas pieminekļi - aizsargājama aleja "Bērziņu aleja"
- vietējās nozīmes dabas parks "Vecais parks"
- mikroliegumu teritorijas
- Valsts aizsargājamo kultūras pieminekļu nemēroga
- Valsts aizsargājamo kultūras pieminekļu "Salas zemieņu - zvejnieku sētu grupa - Salas ciems" (Nr.2843)
- aizsargājamo dzīvnieku
- aizsargājamo ģeoloģiskais un ģeomorfoloģiskais dabas pieminekļi "Lielais Vella akmens"

### Aizsargojas:

- virszemes ūdensobjektu aizsargojas
- aizsargojas ap purvjiem
- ķīmiskā režīma aizsargojas ap ūdens ņemšanas vietām
- aizsargojas gar autoceļiem
- aizsargojas gar elektriskajiem tīkliem
- aizsargojas ap ķīmisko vielu atrašanās vietām
- aizsargojas (aizsardzības zona) ap kultūras pieminekļiem
- aizsargojas ap notekūdeņu pārstrādes un uzglabāšanas vietām
- aizsargojas ap kapsētām
- aizsargojas ap poldera sūkņu staciju

### Robežas:

- Balvu novada robeža
- pagastu robežas
- ciemu robežas
- zemes īpašumu robežas (kadastrs)

### Citi apzīmējumi:

- Bērziņu ciems
- apdzīvota vieta
- piemājas pašsaimniecību teritorijas
- purvi
- ēkas un būves
- slīgas

Izmantoti VZD kadestra dati 1: 10 000  
Izmantota LGIA ortofoto 1: 10 000  
Izmantoti pakalpojumus ūdens inženieru institūcijai un uzņēmumu kartogrāfiskie dati un shēmas

Mērogs 1:15 000  
Mēroga nosaukums 1: 10 000

2.2.1.karte Balvu pagasta plānotā (atļautā) teritorijas izmantošana

Kartes pasūtītājs: Balvu novada dome

Projekta vadītāja: Jolanta Gūza

Teritorijas plānotājs: Lauris Laičāns

Kartogrāfs: Anrijs Straube

Koordinātu sistēma: LKS 92 kvadrāta 1x1 km

