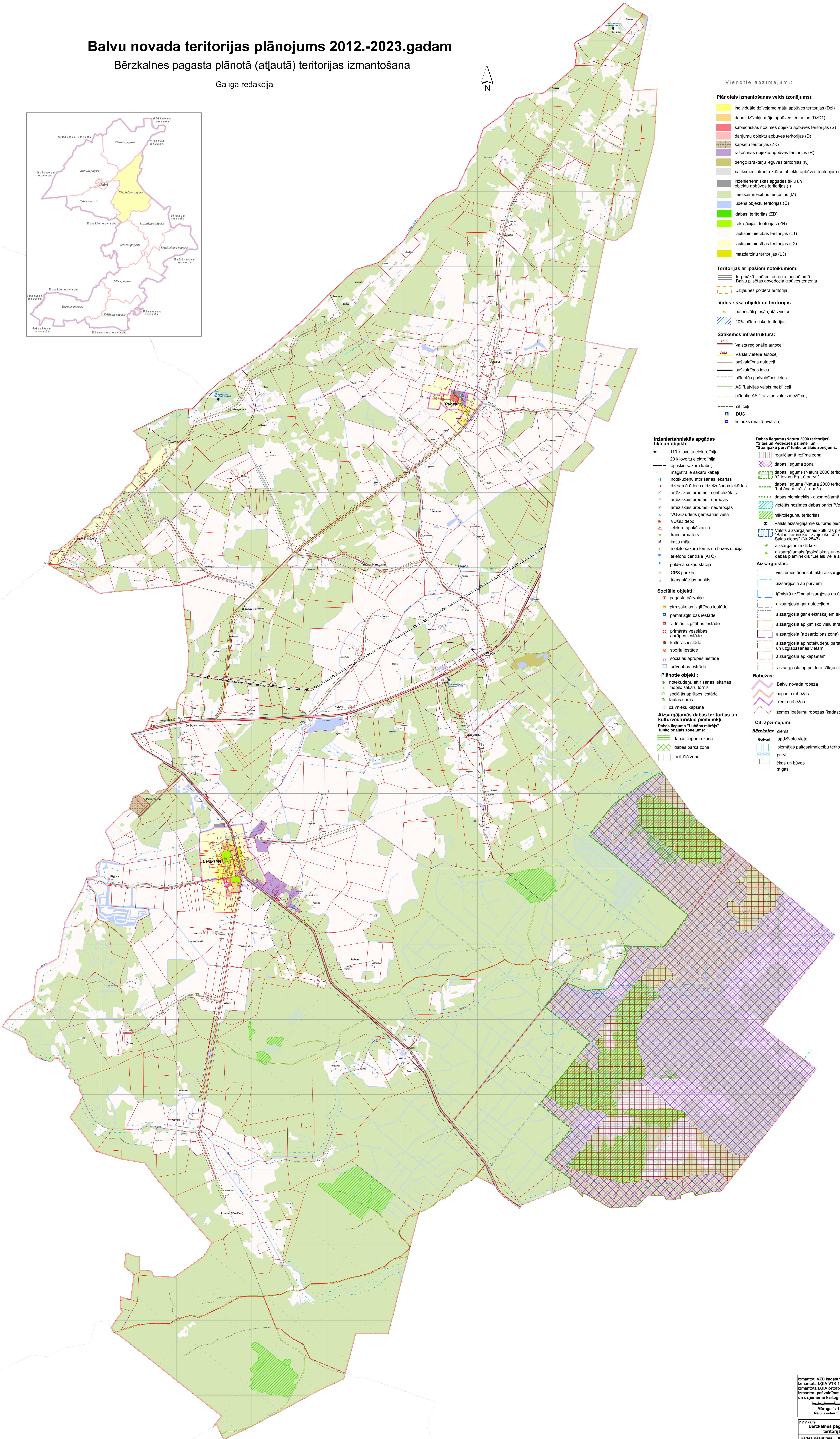
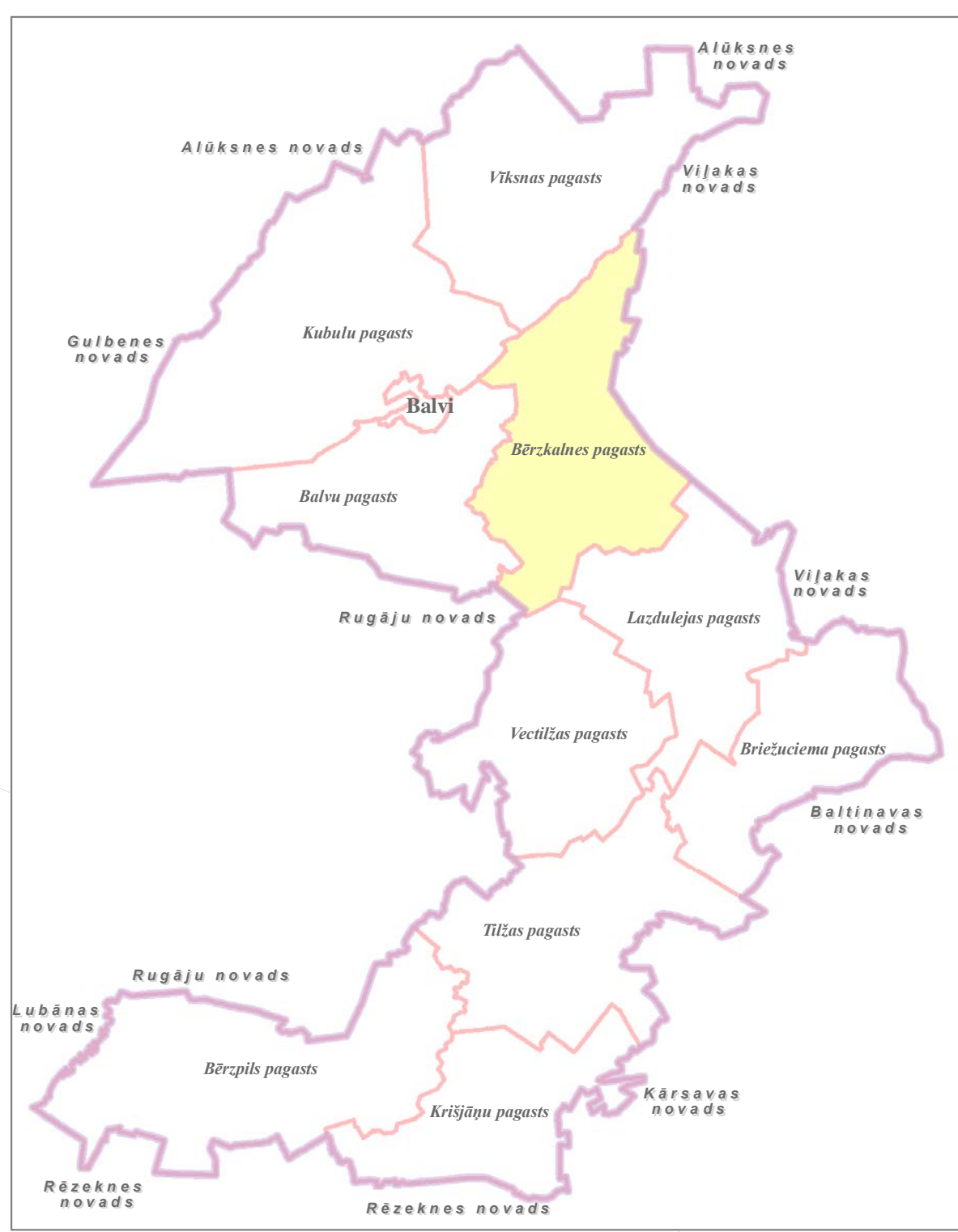


Balvu novada teritorijas plānojums 2012.-2023.gadam

Bērzkalnes pagasta plānotā (atļautā) teritorijas izmantošana

Galīgā redakcija



Vienotie apzīmējumi:

Plānotais izmantošanas veids (zonējums):

- individuālo dzīvojamu māju apbūves teritorijas (DzI)
- daudzdzīvokļu māju apbūves teritorijas (DzD1)
- sabiedriskās nozīmes objektu apbūves teritorijas (S)
- darījumu objektu apbūves teritorijas (D)
- kapsētu teritorijas (ZK)
- ražošanas objektu apbūves teritorijas (R)
- derīgo izrakteņu ieguves teritorijas (K)
- satiksmes infrastruktūras objektu apbūves teritorijas (T)
- inženierietniskās apgādes tīklu un objektu apbūves teritorijas (I)
- mežsaimniecības teritorijas (M)
- ūdens objektu teritorijas (U)
- odens teritorijas (ZD)
- rekreācijas teritorijas (ZR)
- lauksaimniecības teritorijas (L1)
- lauksaimniecības teritorijas (L2)
- mazdzīvotņu teritorijas (L3)

Teritorijas ar īpašiem noteikumiem:

- turpmākā izpētes teritorija - iespējamā Balvu pilsētas apvedotāja izbūves teritorija
- Dziļrunes poldera teritorija

Vides riska objekti un teritorijas

- potenciāli piesārņotās vietas
- 10% plūdu riska teritorijas

Satiksmes infrastruktūra:

- P35 Valsts reģionālie autoceļi
- R303 Valsts vietējie autoceļi
- pašvaldības autoceļi
- pašvaldības ielas
- plānotās pašvaldības ielas
- AS "Latvijas valsts mežs" ceļi
- plānotie AS "Latvijas valsts mežs" ceļi
- citi ceļi
- DUS
- lidlauks (mazā aviācija)

Inženierietniskās apgādes tīkli un objekti:

- 110 kilovoltu elektrolinija
- 20 kilovoltu elektrolinija
- optiskie sakaru kabeļi
- maģistrālie sakaru kabeļi
- notekūdeņu attīrīšanas iekārtas
- dzeramā ūdens attīrīšanas iekārtas
- antibīziskais urbums - centrālizētais
- antibīziskais urbums - darbojas
- antibīziskais urbums - nedarbojas
- VUGD ūdens ņemšanas vieta
- VUGD dego
- elektro apakštacija
- transformators
- kalnu māja
- mobilo sakaru tomis - bāzes stacija
- telefonu centrāle (ATC)
- poldera sūkņu stacija
- GPS punkts
- triangulācijas punkts

Sociālie objekti:

- pagasta pārvalde
- primārskolas izglītības iestāde
- patamizglītības iestāde
- vidējās izglītības iestāde
- primārās veselības aprūpes iestāde
- kultūras iestāde
- sporta iestāde
- sociālās aprūpes iestāde
- brīvības estrāde

Plānotie objekti:

- notekūdeņu attīrīšanas iekārtas
- mobilo sakaru tomis
- sociālās aprūpes iestāde
- tautas nams
- dzīvnieku kapsēta

Aizsargājamas dabas teritorijas un kultūrvēsturiskie pieminekļi:

- dabas lieguma zona
- dabas parka zona
- neitrālā zona

Dabas lieguma (Natura 2000 teritorijas) "Sīvas un Pededzes pilsēna" un "Storņaku purvi" funkcionālās zonējums:

- regulējamā režīma zona
- dabas lieguma zona
- "Ortovas (Ergļu) purvs"
- dabas lieguma (Natura 2000 teritorijas) "Lubāna mīrājs" robeža
- dabas lieguma (Natura 2000 teritorijas) "Lubāna mīrājs" robeža
- dabas pieminekļa - aizsargājama aleja "Bērziņa aleja"
- vietējās nozīmes dabas parks "Vecais parks"
- mikrolegumu teritorijas
- Valsts aizsargājami kultūras pieminekļi nemērogā "Salas zemnieku - zvejnieku sētu grupa - Salas cernis" (Nr.2843)
- aizsargājama dīķuoci
- aizsargājams ģeoloģiskais un ģeomorfoloģiskais dabas pieminekļa "Lielais Vēlā akmeņš"

Aizsargojas:

- virszemes ūdensobjektu aizsargojas
- aizsargojas ap purvjiem
- ķīmiskā režīma aizsargojas ap ūdens ņemšanas vietām
- aizsargojas gar autoceļiem
- aizsargojas gar elektriskajiem tīkliem
- aizsargojas ap ķīmisko vielu atrašanās vietām
- aizsargojas (aizsardzības zona) ap kultūras pieminekļiem
- aizsargojas ap notekūdeņu pārstrādes un uzglabāšanas vietām
- aizsargojas ap kapsētām
- aizsargojas ap poldera sūkņu staciju

Robežas:

- Balvu novada robeža
- pagastu robežas
- ciemu robežas
- zemes īpašumu robežas (kadastrs)

Citi apzīmējumi:

- Bērzkalne ciems
- govāri
- apdzīvota vieta
- piemājas palīgsaimniecību teritorijas
- purvi
- īkas un būves
- stīgas

Izmantoti VZD kadastra dati 1:10 000
Izmantota LĢIA VTK 1:10 000
Izmantota LĢIA ortofoto 1:10 000
Izmantoti pašvaldības rīcībā esošie institūciju un uzņēmumu kartogrāfiskie dati un shēmas

Mērogs 1:10 000
Mēroga noteikšana 1:10 000

2.2.2.2. Balvu novada Bērzkalnes pagasta plānotā (atļautā) teritorijas izmantošana

Kartes pasūtītājs: Balvu novads dome

Projekta vadītāja: Jolanta Goža

Teritorijas plānotājs: Lauris Laicāns

Kartogrāfs: Anrijs Straube

Koordinātu sistēma: LKS 92 kvadrāts 1x1 km

