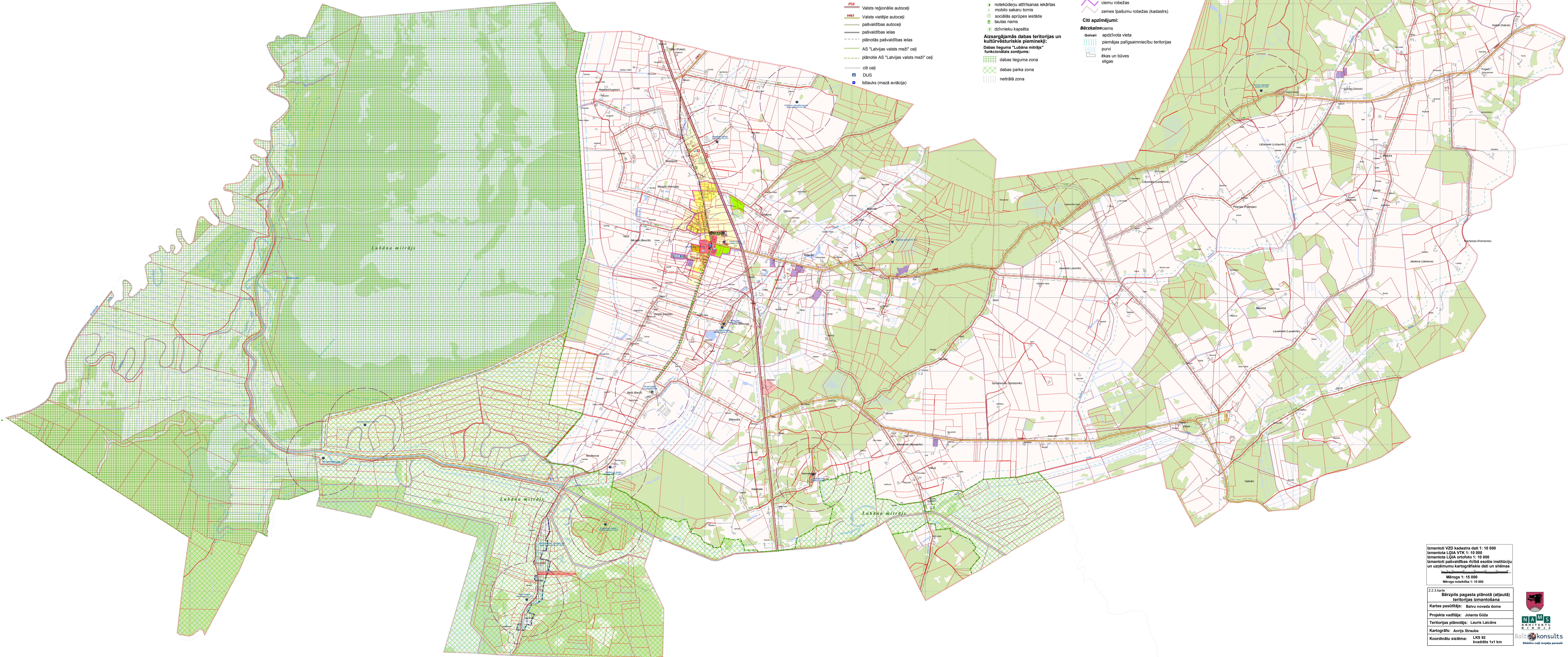




Balvu novada teritorijas plānojums 2012.-2023.gadam

Bērziļi pagasta plānotā (atļautā) teritorijas izmantošana

Galīgā redakcija



- Plānotais izmantošanas veids (zonējums):**
- Indivīduālo dzīvjamu māju apbūves teritorijas (Dz)
 - Daudzdzīvokļu māju apbūves teritorijas (DzD1)
 - Sabiedriskas nozīmes objektu apbūves teritorijas (S)
 - Darījumu objektu apbūves teritorijas (D)
 - Kapsētu teritorijas (ZK)
 - Ražošanas objektu apbūves teritorijas (R)
 - Derīgo izrakteņu ieguves teritorijas (K)
 - Saiksmes infrastruktūras objektu apbūves teritorijas (T)
 - Inženier tehniskās apgādes tīklu un objektu apbūves teritorijas (I)
 - Mežsaimniecības teritorijas (M)
 - Ūdens objektu teritorijas (U)
 - Dabas teritorijas (ZD)
 - Rekreācijas teritorijas (ZR)
 - Lauksaimniecības teritorijas (L1)
 - Mazdzīvokļu teritorijas (L2)
 - Mazdzīvokļu teritorijas (L3)
- Teritorijas ar īpašiem noteikumiem:**
- Turpmākā izpētes teritorija - iespējamā Balvu pašvaldības apredojējamā teritorija
 - Dzīvojamā polidra teritorija
- Vides riska objekti un teritorijas**
- potenciāli piesārņotās vietas
 - 10% pīdu riska teritorijas
- Saiksmes infrastruktūra:**
- P35 Valsts reģionālā autoceļi
 - V93 Valsts vietējie autoceļi
 - pašvaldības autoceļi
 - pašvaldības ielas
 - plānotās pašvaldības ielas
 - AS "Latvijas valsts mežs" ceļi
 - plānotie AS "Latvijas valsts mežs" ceļi
 - citi ceļi
 - DUS
 - lidojums (mazā aviācija)
- Plānotais izmantošanas veids (zonējums):**
- 110 kilovoltu elektrolinija
 - 20 kilovoltu elektrolinija
 - optiskie sakaru kabeļi
 - magistralie sakaru kabeļi
 - notekūdeņu attīrīšanas iekārtas
 - dzīvojamā ūdens attīrīšanas iekārtas
 - arheoloģiskais urbums - centrālizētais
 - arheoloģiskais urbums - dabojas
 - arheoloģiskais urbums - neatdrojais
 - VUGD ūdens ņemšanas vieta
 - VUGD depo
 - elektro apakstacija
 - transformators
 - kaļu māja
 - mobilo sakaru tornis un bāzes stacija
 - telefonu centrāle (ATC)
 - polidra sūkņu stacija
 - GPS punkts
 - triangulācijas punkts
- Sociālie objekti:**
- pagasta pārvalde
 - primārskolas izglītības iestāde
 - amatizglītības iestāde
 - vidējās izglītības iestāde
 - primārās veselības aprūpes iestāde
 - kultūras iestāde
 - sporta iestāde
 - sociālās aprūpes iestāde
 - brīvības estrāde
- Plānotie objekti:**
- notekūdeņu attīrīšanas iekārtas
 - mobilo sakaru tornis
 - sociālās aprūpes iestāde
 - tautas nams
 - dzīvnieku kapsēta
- Aizsargājamas dabas teritorijas un kultūrvēsturiskie pieminekļi:**
- Dabas lieguma "Lubāna mītrāja" funkcionālās zonas:
 - dabas lieguma zona
 - dabas parka zona
 - neitrālā zona
- Dabas lieguma (Natura 2000 teritorijas) "Sīļņaku purvi" funkcionālās zonas:**
- regulējama režīma zona
 - dabas lieguma zona
 - dabas liegums (Natura 2000 teritorijas) "Oltovas (Ergļu) purvis"
 - dabas lieguma (Natura 2000 teritorijas) "Lubāna mītrāja" robeža
 - dabas pieminekļi - aizsargājama aleja "Bērziļi aleja"
 - vietējās nozīmes dabas parks "Vecais parks"
 - mikroiegumu teritorijas
- Aizsargājama kultūras pieminekļa "Salas zemeņu - zvejnieku adatu grupa Salas ciems" (Nr.2843) funkcionālās zonas:**
- aizsargājama dārzīka
 - aizsargājama ģeoloģiskais un ģeomorfoloģiskais dabas pieminekļi "Lielais Vella akmeņš"
- Aizsargojamas:**
- viszemes ūdensobjektu aizsargojama
 - aizsargojama ap purvjiem
 - ķīmiskā režīma aizsargojama ap ūdens ņemšanas vietām
 - aizsargojama gar autoceļiem
 - aizsargojama gar elektriskajiem tīkliem
 - aizsargojama ap ķīmisko vielu atvašāšanas vietām
 - aizsargojama (aizsardzības zona) ap kultūras pieminekļiem
 - aizsargojama ap notekūdeņu pārstrādes un uzglabāšanas vietām
 - aizsargojama ap kapsētām
- Robežas:**
- Balvu novada robeža
 - pagastu robežas
 - ciemu robežas
 - zemes īpašumu robežas (kadastrs)
- Citi apzīmējumi:**
- Bērziļi ciems
 - apdzīvota vieta
 - piemērijas pašvaldības teritorijas
 - purvi
 - ēkas un būves stīgas

Izmantoti VZD haidāra dati 1:10 000
 Izmantota LĢIA VPR 1:10 000
 Izmantota LĢIA ortofoto 1:10 000
 Izmantoti pašvaldības ģeobāzes institūciju un uzņēmumu kartogrāfiskie dati un shēmas

Mērogs 1:15 000
 Mēroga noteikšana 1:10 000

2.2.3.karte
 Bērziļi pagasta plānotā (atļautā) teritorijas izmantošana

Kartes pasūtītājs: Balvu novads dome
 Projekta vadītājs: Jolanta Glāza
 Teritorijas plānotājs: Lauris Laicāns
 Kartogrāfs: Anrijs Straube

Koordinātu sistēma: LKS 92
 Izveidots 1x1 km

NIA M S
 Konsultants