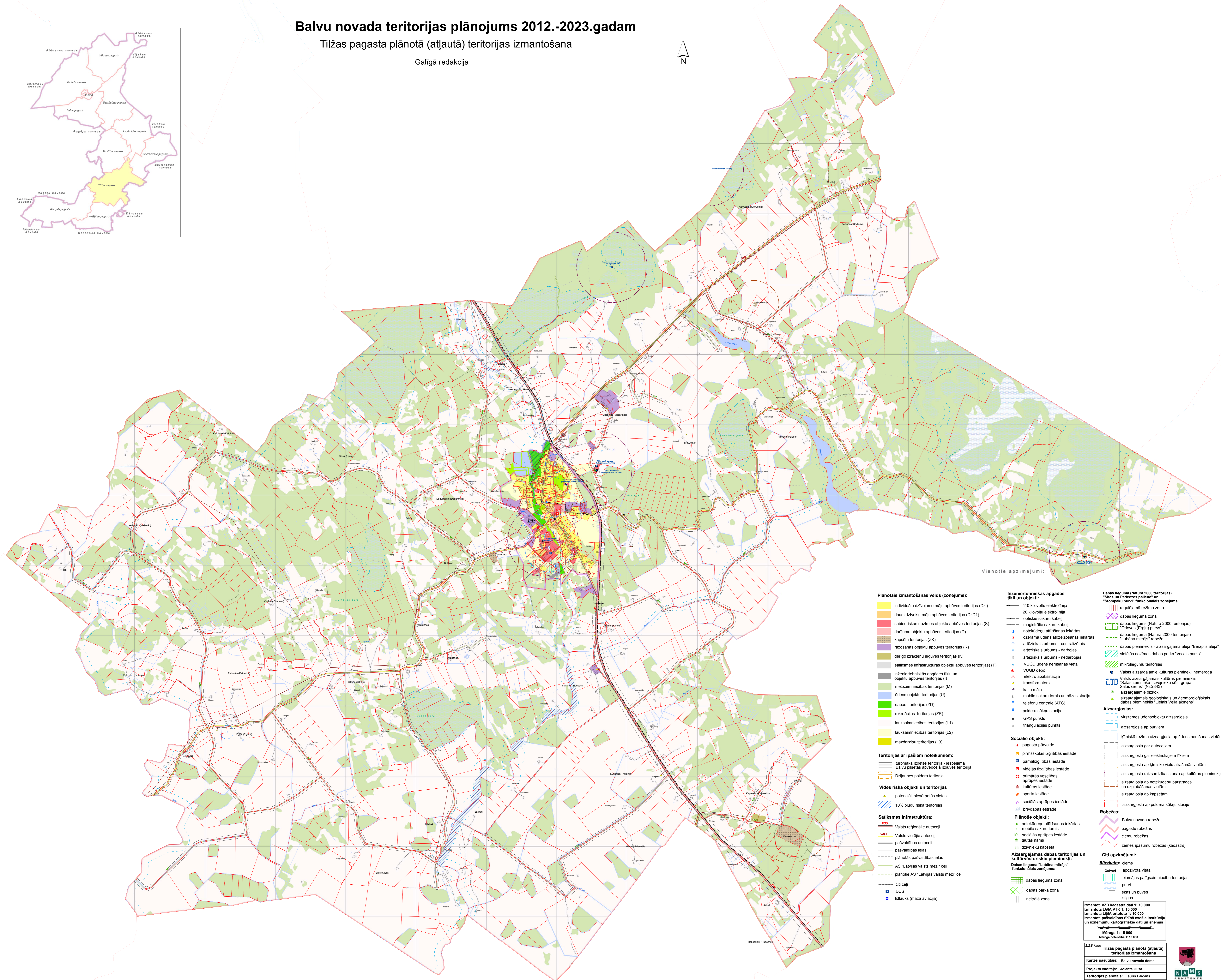
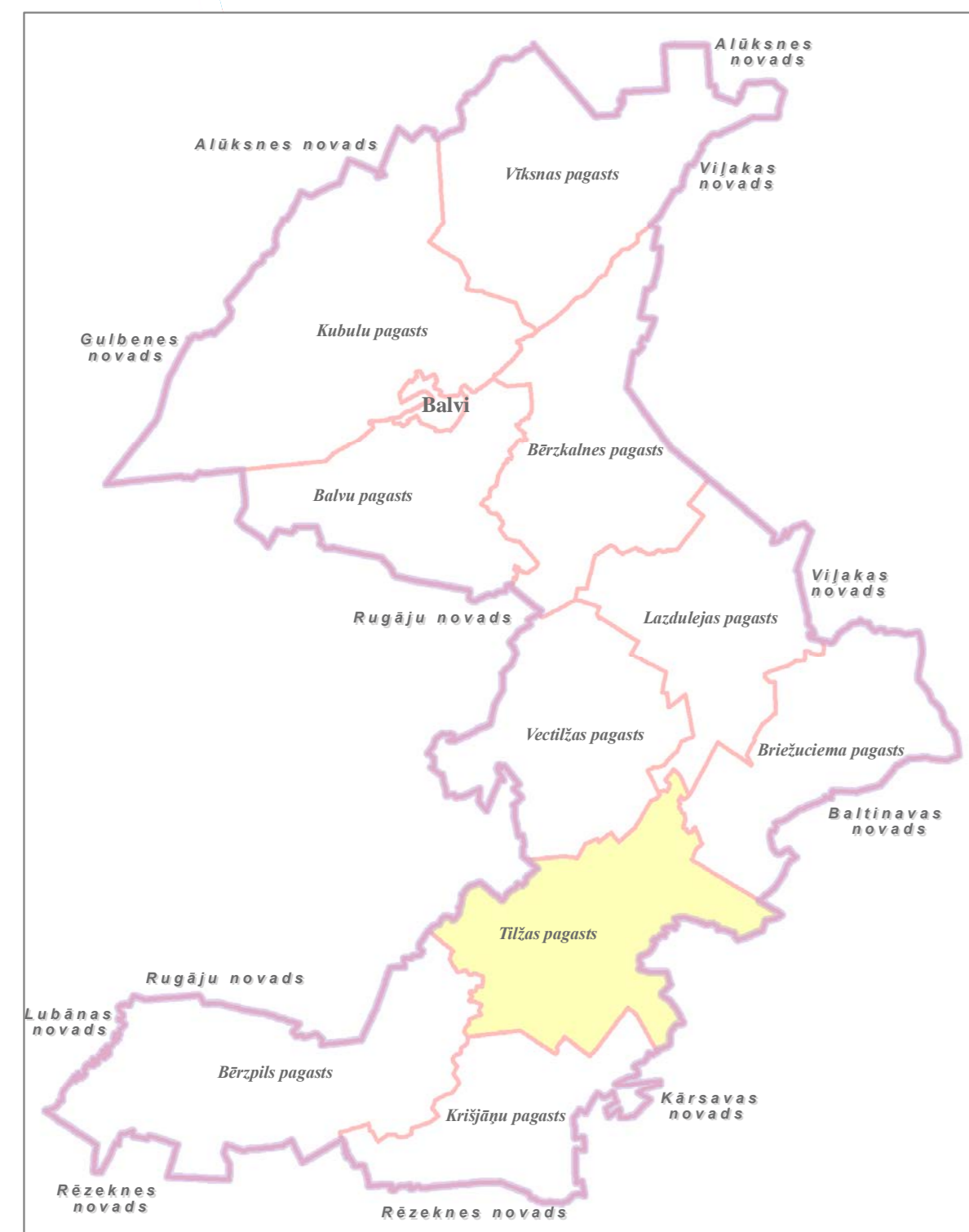


# Balvu novada teritorijas plānojums 2012.-2023.gadam

Tilžas pagasta plānotā (atļautā) teritorijas izmantošana

Galīgā redakcija



Vienotie apzīmējumi:

### Plānotais izmantošanas veids (zonējums):

- individuālo dzīvojamu māju apbūves teritorijas (Dz1)
- daudzdzīvokļu māju apbūves teritorijas (DzD1)
- sabiedriskas nozīmes objektu apbūves teritorijas (S)
- darījumu objektu apbūves teritorijas (D)
- kapsētu teritorijas (ZK)
- ražošanas objektu apbūves teritorijas (R)
- derīgo izrakteņu ieguves teritorijas (K)
- satiksmes infrastruktūras objektu apbūves teritorijas (T)
- inženiertehniskās apgādes tīklu un objektu apbūves teritorijas (I)
- mežsaimniecības teritorijas (M)
- ūdens objektu teritorijas (Ū)
- dabas teritorijas (ZD)
- rekreācijas teritorijas (ZR)
- lauksaimniecības teritorijas (L.1)
- lauksaimniecības teritorijas (L.2)
- mazdārzņu teritorijas (L.3)

### Teritorijas ar īpašiem noteikumiem:

- turpmākā izpētes teritorija - iespējamā Balvu pilsētas apvidēja izbūves teritorija
- Dzijaunes poldera teritorija

### Vides riska objekti un teritorijas

- potenciāli piesārņotas vietas
- 10% plūdu riska teritorijas

### Satiksmes infrastruktūra:

- Valsts reģionālie autoceļi
- Valsts vietējie autoceļi
- plānotās pašvaldības ielas
- AS "Latvijas valsts mežs" ceļi
- plānotie AS "Latvijas valsts mežs" ceļi
- citi ceļi
- DUGS
- lidlauki (mazā aviācija)

### Inženiertehniskās apgādes tīkli un objekti:

- 110 kilovoltu elektroliņija
- 20 kilovoltu elektroliņija
- optiskie sakaru kabeļi
- māģistrālie sakaru kabeļi
- notekūdeņu attīrīšanas iekārtas
- dzesamā ūdens atzveltnes iekārtas
- artēziskais urbums - centralizētais
- artēziskais urbums - nedarbojas
- VUGD ūdens ņemšanas vieta
- VUGD depo
- elektro apakšstacija
- transformators
- katlu māja
- mobilo sakaru tornis un bāzes stacija
- telefonu centrāle (ATC)
- poldera sūkņu stacija
- GPS punkts
- triangulācijas punkts

### Sociālie objekti:

- pagasta pārvalde
- pirmsskolas izglītības iestāde
- pamatizglītības iestāde
- vidējās izglītības iestāde
- primārās veselības aprūpes iestāde
- kultūras iestāde
- sporta iestāde
- sociālās aprūpes iestāde
- bīvdabības iestāde
- dzīvnieku kapeklis

### Plānotie objekti:

- notekūdeņu attīrīšanas iekārtas
- mobilo sakaru tornis
- sociālās aprūpes iestāde
- tautas nams

### Aizsargājamas dabas teritorijas un kultūrvēsturiskie pieminekļi:

- Dabas lieguma "Lubāna mīrājs" funkcionālais zonējums:
- dabas lieguma zona
- dabas parka zona
- neitralā zona

### Dabas lieguma (Natura 2000 teritorijas) "Sītas un Podzēses palienes" un "Sītas purnis" funkcionālais zonējums:

- regulārajā režīma zona
- dabas lieguma zona
- dabas lieguma (Natura 2000 teritorijas) "Orlovas (Ergļu purvs)"
- dabas lieguma (Natura 2000 teritorijas) "Lubāna mīrājs" robeža
- dabas pieminekļa - aizsargājama aleja "Bērziņa aleja"
- vietējās nozīmes dabas parks "Vecais parks"
- mikroliegumu teritorijas
- Valsts aizsargājami kultūras pieminekļi nemērogrā
- Valsts aizsargājams kultūras pieminekļa "Salas zemesnieku - zvejnieku sēdu grupa - Salas ciems" (Nr.2843)
- aizsargājama dīķu
- aizsargājama ģeoloģiskais un geomorfoloģiskais dabas pieminekļa "Lielais Vella ākmens"

### Aizsargjošas:

- virszemes ūdensobjektu aizsargjoša
- aizsargjoša ap purvjiem
- ķīmiskā režīma aizsargjoša ap ūdens ņemšanas vietām
- aizsargjoša gar autoceļiem
- aizsargjoša gar elektriskajiem tīkliem
- aizsargjoša ap ķīmisko vielu atzārāšanās vietām
- aizsargjoša (aizsardzības zona) ap kultūras pieminekļiem
- aizsargjoša ap notekūdeņu pārstrādes un uzglabāšanas vietas
- aizsargjoša ap kapeklīm
- aizsargjoša ap poldera sūkņu staciju

### Robežas:

- Balvu novada robeža
- pagastu robežas
- ciemu robežas
- zemes īpašumu robežas (kadastra)

### Citi apzīmējumi:

- Bērziņa ciems
- oļvari
- apdzīvota vieta
- piemājas pašsaimniecību teritorijas
- purvi
- ūdas un būves
- stigas

Izmantoti VZD kadastra dati 1:10 000  
Izmantota LGIA VTK 1:10 000  
Izmantota LGIA ortofoto 1:10 000  
Izmantoti pašvaldības rīcībā esošie institūciju un uzņēmumu kartogrāfiskie dati un shēmas

Mērogs 1:15 000  
Mēroga noteikums 1:10 000

2.2.8.kartē  
**Tilžas pagasta plānotā (atļautā) teritorijas izmantošana**  
Kartes pasūtītājs: Balvu novads dome  
Projekta vadītājs: Jolanta Gūža  
Teritorijas plānotājs: Lauris Laicāns  
Kartogrāfs: Anrijs Straube  
Koordinātu sistēma: LKS 92  
Kvalitāte 1x1 km

