

Balvu novada teritorijas plānojums 2012.-2023.gadam

Vectilžas pagasta, Vectilžas ciema plānotā (atļautā) teritorijas izmantošana



Galīgā redakcija

Vienotie apzīmējumi:

Plānotais izmantošanas veids (zonējums):

- individuālo dzīvojamu māju apbūves teritorijas (Dz1)
- daudzdzīvokļu māju apbūves teritorijas (DzD1)
- sabiedriskas nozīmes objektu apbūves teritorijas (S)
- darījumu objektu apbūves teritorijas (D)
- kapsētu teritorijas (ZK)
- ražošanas objektu apbūves teritorijas (R)
- derīgo izrakteņu ieguves teritorijas (K)
- satiksmes infrastruktūras objektu apbūves teritorijas (T)
- inženiertehniskās apgādes tīklu un objektu apbūves teritorijas (I)
- mežsaimniecības teritorijas (M)
- ūdens objektu teritorijas (Ū)
- dabas teritorijas (ZD)
- rekreācijas teritorijas (ZR)
- lauksaimniecības teritorijas (L1)
- lauksaimniecības teritorijas (L2)
- mazdārziņu teritorijas (L3)

Vides riska objekti un teritorijas

- potenciāli piesārņotās vietas
- 10% plūdu riska teritorijas

Satiksmes infrastruktūra:

- DUS
- lidlauks (mazā aviācija)

Inženiertehniskās apgādes tīkli un objekti:

- 110 kilovoltu elektrolinija
- 20 kilovoltu elektrolinija
- optiskie sakaru kabeli
- maģistrālie sakaru kabeli
- notekūdeņu attīrīšanas iekārtas
- dzeramā ūdens atdzelžošanas iekārtas
- artēziskais urbums - centralizētais
- artēziskais urbums - darbojas
- artēziskais urbums - nedarbojas
- VUGD ūdens ņemšanas vieta
- VUGD depo
- hidrants
- transformators
- katlu māja
- mobilo sakaru tornis un bāzes stacija
- telefonu centrāle (ATC)
- poldera sūkņu stacija
- GPS punkts
- triangulācijas punkts

Sociālie objekti:

- pagasta pārvalde
- pirmsskolas izglītības iestāde
- pamatizglītības iestāde
- vidējās izglītības iestāde
- primārās veselības aprūpes iestāde
- kultūras iestāde
- sporta iestāde
- sociālās aprūpes iestāde
- brīvdabas estrāde

Plānotie objekti:

- notekūdeņu attīrīšanas iekārtas
- mobilo sakaru tornis
- sociālās aprūpes iestāde
- tautas nams

Aizsargājamas dabas teritorijas un kultūrvēsturiskie pieminekļi:

- dabas piemineklis - aizsargājamā aleja "Bērziņa aleja"
- Valsts aizsargājami kultūras pieminekļi nemērogā
- aizsargājami dižkoki

Aizsargjoslas:

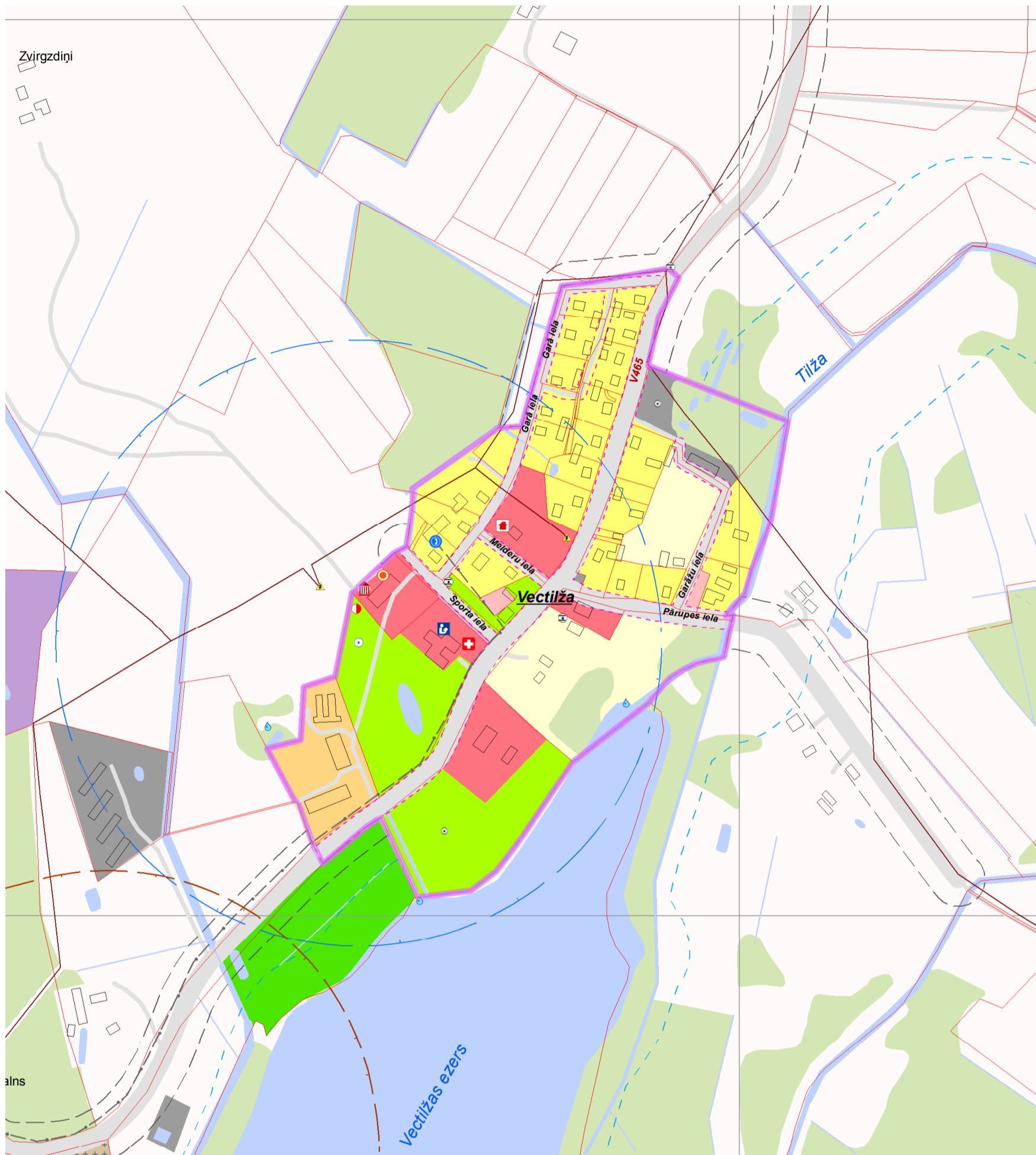
- virszemes ūdensobjektu aizsargjosla
- aizsargjosla ap purviem
- ķīmiskā režīma aizsargjosla ap ūdens ņemšanas vietām
- aizsargjosla gar autoceļiem
- aizsargjosla gar elektriskajiem tīkliem
- aizsargjosla ap ķīmisko vielu atrašanās vietām
- aizsargjosla (aizsardzības zona) ap kultūras pieminekļiem
- aizsargjosla ap notekūdeņu pārstrādes un uzglabāšanas vietām
- aizsargjosla ap kapsētām
- aizsargjosla ap poldera sūkņu staciju
- ielu sarkanās līnijas

Robežas:

- pagastu robežas
- ciemu robežas
- zemes īpašumu robežas (kadastrs)

Citi apzīmējumi:

- Bērzkalne** ciema nosaukums
- Golvari apdzīvota vieta
- purvi
- piemājas palīgsaimniecību teritorijas
- ēkas un būves
- stigas



Izmantoti VZD kadastra dati 1: 10 000
Izmantota LĢIA VTK 1: 10 000
Izmantota LĢIA ortofoto 1: 10 000
Izmantoti pašvaldības rīcībā esošie institūciju un uzņēmumu kartogrāfiskie dati un shēmas

0 25 50 100 150 200 250 metri

Mērogs 1: 5 000
Mēroga noteiktība 1: 10 000

2.3.11.karte	
Vectilžas pagasta, Vectilžas ciema plānotā (atļautā) teritorijas izmantošana	
Kartes pasūtītājs:	Balvu novada dome
Projekta vadītāja:	Jolanta Gūža
Teritorijas plānotājs:	Lauris Laicāns
Kartogrāfs:	Anrijs Straube
Koordinātu sistēma:	LKS 92 kvadrāts 1x1 km



NAMS
ARHITEKTU
BIROJS

Baltkonsults
Efektīvs ceļš iespēju pasaulē