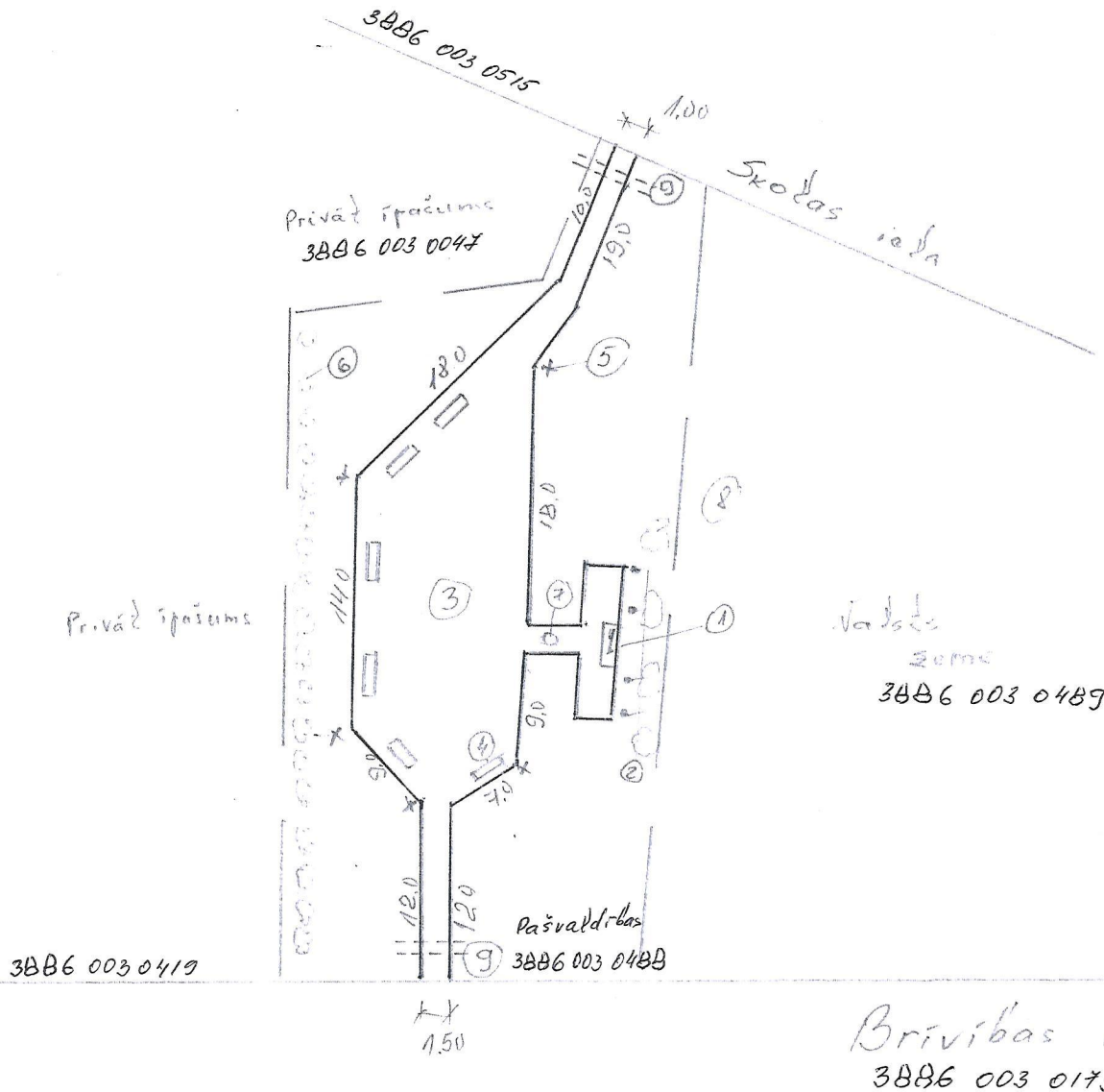
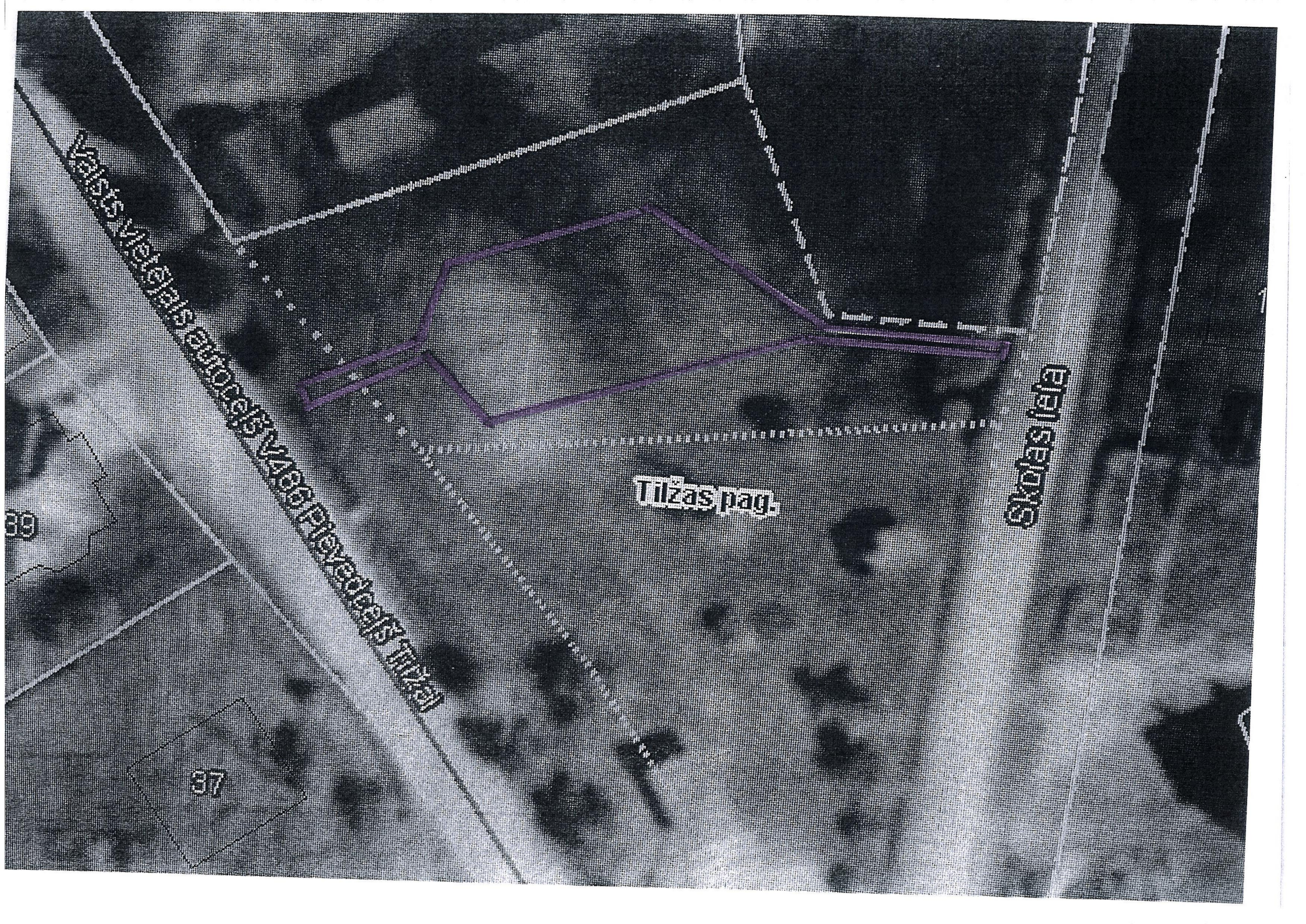


Shēma  
Bruģa laukumam  
Tilpā



1. Paaugsdinājums  
pieminas akmeņi uzstādīšanai
2. Karoga masti
3. Bruģētais laukums  
ar ceļinieņiem.
4. Sodīņi
5. Apgaismojuma laternas
6. Tajū stādījumi
7. Prožektors vizēts uz  
pieminas akmeņi,
8. Ozoli.
9. Caurtekas.

Shēmu pasādēja:  
J. Morozovs 25.07.19



Valsts vietēlais autoceļš V100

Tilzas pag.

Skolas iela

39

37