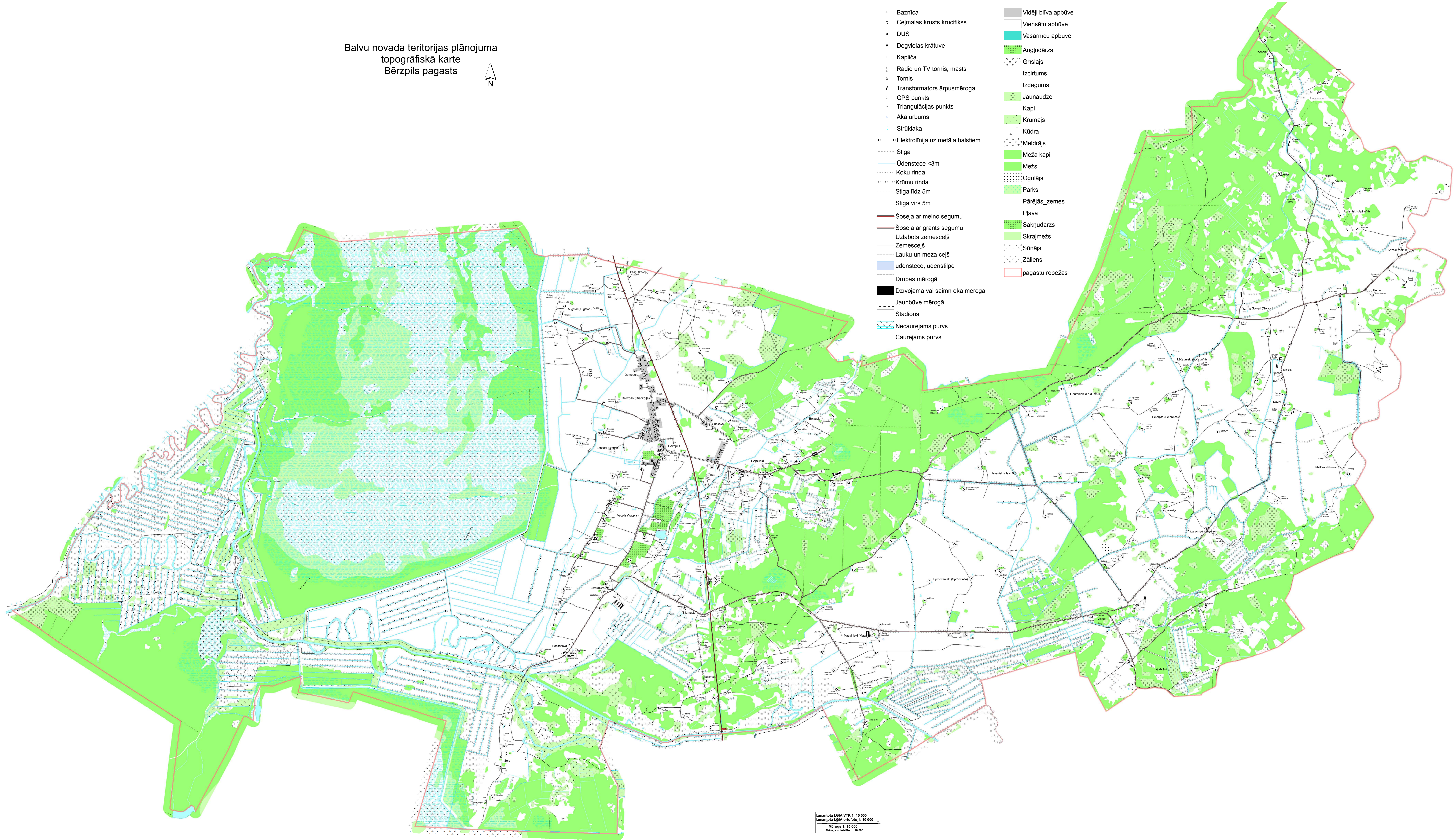


Balvu novada teritorijas plānojuma
topogrāfiskā karte
Bērzpils pagasts



Apzīmējumi:

- | | | | |
|---|----------------------------------|---|---------------------|
| + | Baznīca | ▬ | Vidēji blīva apbūve |
| ⊕ | Cejmalas krusts krucifikss | ▬ | Viensētu apbūve |
| ▫ | DUS | ▬ | Vasarnīcu apbūve |
| ⊙ | Degvielas krātuve | ▬ | Augludārzs |
| + | Kapiļača | ▬ | Grislājs |
| ⊕ | Radio un TV tornis, masts | ▬ | Izcirtums |
| ⊕ | Tomis | ▬ | Izdegums |
| ⊕ | Transformators ārpusmēroga | ▬ | Jaunaudze |
| ⊕ | GPS punkts | ▬ | Kapi |
| ⊕ | Triangulācijas punkts | ▬ | Krūmājs |
| ⊕ | Aka urbums | ▬ | Kūdra |
| ⊕ | Strūklaka | ▬ | Meldrājs |
| ⊕ | Elektrolīnija uz metāla balstiem | ▬ | Meža kapi |
| ⊕ | Stīga | ▬ | Mežs |
| ▬ | Ūdenstece <3m | ▬ | Ogulājs |
| ▬ | Koku rinda | ▬ | Parks |
| ▬ | Krūmu rinda | ▬ | Pārējās_zemes |
| ▬ | Stīga līdz 5m | ▬ | Pļava |
| ▬ | Stīga virs 5m | ▬ | Sakpudārzs |
| ▬ | Soseja ar melno segumu | ▬ | Skrajmežs |
| ▬ | Soseja ar grants segumu | ▬ | Sūnājs |
| ▬ | Uzlabots zemesceļš | ▬ | Zāliens |
| ▬ | Zemesceļš | ▬ | pagastu robežas |
| ▬ | Lauku un meza ceļš | | |
| ▬ | ūdenstece, ūdenstilpe | | |
| ▬ | Drupas mērogā | | |
| ▬ | Dzīvojamā vai saimn ēka mērogā | | |
| ▬ | Jaunbūve mērogā | | |
| ▬ | Stadions | | |
| ▬ | Necaurejams purvs | | |
| ▬ | Caurejams purvs | | |



Izstrādāta LĢIA VTK 1:10 000
Izstrādāta LĢIA ortofoto 1:10 000
Mēroga 1:15 000
Mēroga noteikums 1:10 000