



BALVU NOVADA PAŠVALDĪBAS BŪVVALDE

Reģistrācijas Nr. 90009141413, Bērzpils iela 1A, Balvi, Balvu nov., LV-4501
tālrunis: 64507075, e-pasts: buvvalde@balvi.lv, http://www.balvi.lv

20.07.2017. Nr.BIS-BV-5.23-2017-2853

Skaidu granulu noliktava, pansionāts „Balvi”

Būvvaldes atzīmes un lēmumi

Būvdarbu uzsākšanas nosacījumi

1.	Būvvaldē iesniedzamie dokumenti
1.1.	informācija par būvdarbu veicēju/būvētāju;
1.2.	būvdarbu veicēja/būvētāja civiltiesiskās atbildības obligātās apdrošināšanas polises kopija;
1.3.	atbildīgā būvspeciālista saistību raksts;
1.4.	citi dokumenti, ja to paredz normatīvie akti _

Atzīme par būvniecības ieceres akceptu 19.07.2017. vienkāršotās būvniecības iecerē Nr.BIS-BV-2.1-2017-856 (1.25/17/66).

Teritorijas plānojumā (lokālplānojumā, detālplānojumā) galvenā izmantošana (papildizmantošana): Sabiedriskās nozīmes objektu apbūves teritorija
Ieceres realizācijas termiņš: **20.07.2019**

Atzinums par būves pārbaudi: 19.07.2017 - BIS-BV-19.9-2017-6246 (1.22/17/127) Atzinums par būves pārbaudi

Šo lēmumu (administratīvo aktu) mēneša laikā pēc tā spēkā stāšanās var apstrīdēt Administratīvā procesa likumā noteiktajā kārtībā.

Dokumentu elektroniski parakstīja būvvaldes vai institūcijas, kura pilda būvvaldes funkciju, atbildīgā amatpersona:

Anita Avotiņa

20.07.2017.

(amats, vārds, uzvārds)

(datums)

ŠIS DOKUMENTS IR ELEKTRONISKI PARAKSTĪTS AR DROŠU ELEKTRONISKO PARAKSTU UN SATUR LAIKA ZĪMOGU

Lietas numurs: BIS-38394-420

Dokumenta numurs: BIS-BV-2.1-2017-856 (1.25/17/66)

Būvvaldes atzīmes un lēmumi: BIS-BV-5.23-2017-2853

Vadītāja, arhitekte



1.lpp no 1 lpp

KOPIJA PAREIZA
Anita Avotiņa

20.07.2017.



BALVU NOVADA PAŠVALDĪBAS BŪVVALDE

Reģistrācijas Nr. 90009141413, Bērziņu iela 1A, Balvi, Balvu nov., LV-4501
tālrunis: 64507075, e-pasts: buvvalde@balvi.lv, http://www.balvi.lv

Atzinums par būves pārbaudi Nr. BIS-BV-19.9-2017-6246 (1.22/17/127)

Balvi
(sastādīšanas vieta)

19.07.2017
(sastādīšanas datums)

Būvobjekts: **Skaidu granulu noliktava**

Atzinums izsniegts:

"PANSIONĀTS "BALVI"" reģ. Nr. 90000012456 Pansionāta apbraucamā iela 1, Celmene, Kubulu pag., Balvu nov., LV-4566

1. Ziņas par būvēm:

Kadastra apzīmējums: **38580060480008**

Kadastra numurs: -

1.	Būves veids	Ēka
2.	Nosaukums	Noliktava
3.	Būvniecības veids	Jauna būvniecība
4.	Būves grupa	1. grupa
5.	Adrese	Pansionāta apbraucamā iela 1, Celmene, Kubulu pag., Balvu nov., LV-4566
6.	Galvenā zemes vienība	38580060480
7.	Īpašnieks vai, ja tāda nav, tiesiskais valdītājs un/vai lietotājs	"PANSIONĀTS "BALVI"", 90000012456, Pansionāta apbraucamā iela 1, Celmene, Kubulu pag., Balvu nov., LV-4566
8.	Paredzētais galvenais lietošanas veids	1274 Cītas, iepriekš neklasificētas, ēkas; Cīta, iepriekš neklasificēta, telpu grupa
9.	Būves tips	12520102 Noliktavas
10.	Ēkas iedalījums	Nedzīvojamā ēka
11.	Apbūves laukums (m ²)	54.0
12.	Virszemes stāvu skaits	1
13.	Pazemes stāvu skaits	0

14.	Izmantotie materiāli	koks, tērauda loksnes
15.	Ēka nav Būvniecības valsts kontroles biroja kompetencē atbilstoši Būvniecības likuma 6.1 panta pirmās daļas 1.punktam:	-

2. Būves pārbaudes pamatojums:

19.07.2017 - - Paskaidrojuma raksts (ēkām)

3. Būvinspektora atzinums par būvi, pārkāpumu un faktu konstatācija:

Objekta apsekošanas datums: 19.07.2017. Patvaļīga būvniecība nav konstatēta

4. Būvinspektora norādījumi:

Akceptēt būvniecības ieceri

5. Norādījumu izpildes termiņš:

Šo atzinumu Administratīvā procesa likumā noteiktajā kārtībā ir iespējams apstrīdēt Balvu novada pašvaldības administratīvo strīdu komisijā viena mēneša laikā no tā spēkā stāšanās dienas.

Būvinspektors: Āris Kļaviņš

(paraksts¹)

Piezīmes.

¹ Dokumenta rekvizītu "paraksts" neaizpilda, ja elektroniskais dokuments ir sagatavots atbilstoši normatīvajiem aktiem par elektronisko dokumentu noformēšanu.

ŠIS DOKUMENTS IR ELEKTRONISKI PARAKSTĪTS AR DROŠU ELEKTRONISKO PARAKSTU UN SATUR LAIKA ZĪMOGU

Atzinumu saņēmu Jana Komane
Pansionāts "Balvi" direktore

19.07.2017

(vārds, uzvārds, paraksts un datums vai datums, kad atzinums nodots sakaru iestādē)



Lietas numurs: BIS-38394-420

Dokumenta numurs: BIS-BV-19.9-2017-6246 (1.22/17/127)

Vadītāja, arhitekta

2.lpp no 2 lpp

KOPIJA PAREIZA
Anita Avotiņa

20.07.2017.

PASŪTĪTĀJA EKSEMPLĀRS

Balvu novada būvvaldei

Paskaidrojuma raksts

Būvniecības
ierosinātājs
(pasūtītājs)

Pansionāts "Balvi"

(fiziskās personas vārds, uzvārds vai juridiskās personas
nosaukums)

90000012456

(fiziskās personas kods vai juridiskās personas reģistrācijas
numurs)

**Pansionāta apbraucamā iela 1, Celmene, Kubulu pag.,
Balvu novads, LV-4566, tālr.Nr.29196617**

(dzīvesvieta vai juridiskā adrese, tālruņa numurs)

(elektroniskā pasta adrese)

Lūdzu izskatīt
iesniegumu

Skaidu granulu noliktavas

(objekta (ēkas vai telpu grupas) nosaukums)

būvniecībai.

Nekustamā īpašuma
kadastra numurs

38580060480

I. Ieceres dokumentācija

1. Būvniecības veids (vajadzīgo atzīmēt):

✓ **jauna būvniecība** novietošana pārbūve

atjaunošana restaurācija

vienkāršota fasādes atjaunošana:

(fasādes apdares atjaunošana, fasādes siltināšana, jumta
seguma maiņa, jumta siltināšana, pagraba siltināšana, logu
nomaiņa)

vienkāršota atjaunošana:

(bez lietošanas veida maiņas, ar lietošanas veida maiņu)

2. Ziņas par objektu:

1) ēkas grupa 1

(atbilstoši vispārīgajiem būvnoteikumiem)

2) ēkas iedalījums (vajadzīgo atzīmēt):

dzīvojama ēka

✓

nedzīvojama ēka

3) ēkas paredzētais galvenais
lietošanas veids

1274

(atbilstoši būvju klasifikācijai)

4) ēkas virszemes stāvu skaits

1

5) ēkas pazemes stāvu skaits

-

6) ēkas apbūves laukums

54,8 m²

7) ēkas nesošās konstrukcijas,
materiāls un apdare:

**koka karkass ar profilētā tērauda Rannila
Steel sienu seguma loksnēm (brūnā
krāsā) uz koka latojuma**

a) pamati

stabveida

b) vertikālā konstrukcija

koks

c) starpstāvu pārsegumi

nav

d) jumta konstrukcija

koks

e) jumta segums

profilētā tērauda Rannila Steel loksnēs

f) fasādes apdare

8) ēkas ugunsnoturības pakāpe

U3

9) ēkai nepieciešamo inženiertīklu
ierīkošana

3. Ziņas par zemes gabalu:

- 1) zemes vienības kadastra apzīmējums 38580060480
- 2) zemes vienības adrese Pansionāta apbraucamā iela 1,
Celmene, Kubulu pag.,
Balvu novads, LV-4566
- 3) zemes vienības īpašnieks vai, ja tāda nav, – tiesiskais valdītājs un/vai lietotājs
Balvu novada pašvaldība reģ. Nr. 90000034218

juridiskās personas nosaukums, reģistrācijas Nr.)

4) ja būvniecība paredzēta mežā:

- a) meža kvartāla numurs _____
- b) meža nogabala numurs _____
- c) atmežojamā platība sadalījumā pa meža nogabaliem _____

4. Ziņas par esošu ēku vai telpu grupu:

- 1) ēkas
grupa _____

(atbilstoši vispārīgajiem būvnoteikumiem)

- 2) ēkas kadastra
apzīmējums _____

3) ēkas iedalījums (vajadzīgo atzīmēt):

dzīvojama ēka

nedzīvojama
ēka

- 4) ēkas pašreizējais galvenais
lietošanas veids _____

(atbilstoši būvju klasifikācijai)

- 5) ēkas paredzētais galvenais
lietošanas _____

(atbilstoši būvju klasifikācijai)

- 6) ēkas
adrese _____

- 7) ēkas īpašnieks vai, ja tāda nav, – tiesiskais valdītājs un/vai lietotājs _____

(fiziskās personas vārds, uzvārds, personas kods vai juridiskās personas nosaukums, reģistrācijas Nr.)

8) telpu grupas kadastra apzīmējums

9) telpu grupas pašreizējais lietošanas veids

(atbilstoši būvju klasifikācijai)

10) telpu grupas paredzētais lietošanas veids

(atbilstoši būvju klasifikācijai)

11) telpu grupas adrese

12) telpu grupas īpašnieks vai, ja tāda nav, – tiesiskais valdītājs un/vai lietotājs

(fiziskās personas vārds, uzvārds, personas kods vai juridiskās personas nosaukums, reģistrācijas Nr.)

5. Ziņas par būvniecības finansējuma avotu:

privātie līdzekļi

publisko tiesību juridiskās personas līdzekļi

Eiropas Savienības politiku instrumentu līdzekļi

citi ārvalstu finanšu palīdzības līdzekļi

6. Pilnvarotā persona

(fiziskās personas vārds, uzvārds, personas kods, dzīvesvieta, tālruņa numurs, elektroniskā pasta adrese vai

juridiskās personas nosaukums, reģistrācijas Nr., juridiskā adrese, tālruņa numurs)

Juridiskās personas norādītā kontaktpersona

(vārds, uzvārds)

personas kods, tālruņa numurs, elektroniskā pasta adrese)

7. Būvprojekta izstrādātājs **Anita Laicāne , certif. Nr.20-5082**

(fiziskās personas vārds, uzvārds, sertifikāta Nr.
vai juridiskās personas nosaukums,

**Būvkomersanta reģ.Nr.1631-R,
Bērzpils ielā 7, Balvi, Balvu novads, tālr.Nr.26437426**

reģistrācijas Nr., būvkomersanta reģistrācijas apliecības Nr., juridiskā adrese, tālruņa
numurs)

8. Būvspeciālists(-i)¹

(vārds, uzvārds, sertifikāta Nr.)

9. Būvprojekta izstrādātāja un būvspeciālista(-u) apliecinājumi:

1) Risinājumi atbilst būvniecību reglamentējošajiem normatīvajiem aktiem un vietējās
pašvaldības saistošajiem noteikumiem.

Būvprojekta
izstrādātājs



(paraksts²)

17.07.2017.
(datums)

Būvspeciālists(-i)

(paraksts²)

(datums)

2) Veicamās izmaiņas un pārbūves neskar kopīpašuma domājamās daļas un
funkcionāli ar visas ēkas ekspluatāciju saistītos inženiertīklus (stāvvadus).

Risinājumi neskar ēkas nesošās konstrukcijas un neietekmēs tās noturību
(vienkāršotas fasādes atjaunošanas vai vienkāršotas atjaunošanas gadījumā).

Būvprojekta
izstrādātājs

(paraksts²)

(datums)

Būvspeciālists(-i)

(paraksts²)

(datums)

10. Būvniecības ierosinātāja (pasūtītāja) apliecinājumi:

1) Apliecinu, ka pievienotie īpašuma apliecinājuma dokumenti (kopijas) ir autentiski,
patiesi un pilnīgi, attiecībā uz objektu nav nekādu apgrūtinājumu, aizliegumu vai
strīdu.

Aņņemos īstenot ēkas vai tās daļas jaunu būvniecību, atjaunošanu, pārbūvi, novietošanu, vienkāršoto fasādes atjaunošanu vai vienkāršoto atjaunošanu (vajadzīgo pasvītrot) atbilstoši izstrādātajai ieceres dokumentācijai.

Būvniecības ierosinātājs
(pasūtītājs)

Pansionāts "Balvi"

Jana Ilvane Jance
(vārds, uzvārds, paraksts²)

18. 07. 2017.

(datums)

2) Apliecinu robežzīmju esību apvidū (būvniecības gadījumā ārpus pilsētām un ciemiem).

Būvniecības ierosinātājs
(pasūtītājs)

(vārds, uzvārds, paraksts²)

(datums)

11. Pielikumā – iesniegtie dokumenti (atbilstoši situācijai, vajadzīgo atzīmēt):

īpašuma, valdījuma vai lietojuma tiesību apliecinājoši dokumenti uz 3 lp.

būvniecības ierosinātāja pilnvara uz _____ lp.

skaidrojošs apraksts uz 1 lp.

grafiskie dokumenti uz 4 lp.

ražotāja gatavā būvizstrādājuma tehniskā dokumentācija uz _____ lp.

ja būvniecība paredzēta mežā, – zemes robežu plāns ar iezīmētām būvniecībai paredzētās atmežojamās meža zemes robežām un atmežojamās meža zemes skici, kas sagatavota atbilstoši normatīvajiem aktiem par koku ciršanu mežā, uz _____ lp.

izpētes materiālu programma ar grafisko dokumentu, kurā parādīta restaurējamā ēka vai tās daļa (restaurācijas gadījumā), uz _____ lp.

ēkas vai tās daļas tehniskās apsekošanas atzinums uz _____ lp.

saskaņojumi ar personām uz _____ lp.

saskaņojumi ar institūcijām uz _____ lp.

atļaujas uz _____ lp.

_____ tehniskie vai īpašie noteikumi uz _____ lp.

citi dokumenti uz 3 lp.

Aizpilda būvvalde

12. Teritorijas plānojumā (lokālplānojumā, detālplānojumā) galvenā izmantošana (papildizmantošana)

13. Atzīme par būvniecības ieceres akceptu

Būvvaldes atbildīgā
amatpersona

(amats,

vārds, uzvārds, paraksts²)

(datums)

14. Ieceres realizācijas
termiņš

(datums)

15. Atzīme par būvdarbu uzsākšanas
nosacījumu izpildi

(datums)

Būvdarbu
veicējs/būvētājs

(fiziskās personas vārds, uzvārds, personas kods)

dzīvesvieta, tālruņa numurs vai juridiskās personas nosaukums, reģistrācijas Nr.,

būvkomersanta apliecības reģistrācijas Nr., juridiskā adrese, tālruņa numurs)

Būvvaldes atbildīgā
amatpersona

(amats,

vārds, uzvārds, paraksts²)

(datums)

16. Lēmums par atteikšanos akceptēt ieceri

Lēmuma
numurs

datums

Būvvaldes atbildīgā
amatpersona

(amats,

vārds, uzvārds, paraksts²)

(datums)

II. Būvdarbu pabeigšana

17. Informācija par būvdarbu pabeigšanu

Apliecinu, ka būvdarbi ir pabeigti un veikti atbilstoši akceptētajai ieceres dokumentācijai.

Jaunas būvniecības, atjaunošanas, pārbūves, novietošanas gadījumā iesniedzu:

ēkas kadastrālās uzmērīšanas lietu (ēkām virs 25 m²)

izpildmērījuma plānu par ēkas novietni, tai izbūvētiem ārējiem inženiertīkliem un citām vienlaikus izbūvētām būvēm

Būvniecības ierosinātājs
(pasūtītājs)

(vārds, uzvārds, paraksts²)

(datums)

18. Būvdarbu garantijas termiņš

Pēc ēkas vai tās daļas pieņemšanas ekspluatācijā _____ gadu laikā atklājušos būvdarbu defektus būvdarbu veicējs novērsīs par saviem līdzekļiem.

19. Būvdarbu pārbaude

Objekts
apsekots

(datums)

un konstatēts, ka būvdarbi **veikti/nav veikti** (vajadzīgo pasvītrot) atbilstoši izstrādātajai ieceres dokumentācijai.

20. Lēmums par konstatētām atkāpēm no akceptētās ieceres vai būvniecību reglamentējošajiem normatīvajiem aktiem

Lēmuma
numurs

datums

Lēmuma izpildes
termiņš

Būvvaldes atbildīgā
amatpersona

(amats,

vārds, uzvārds, paraksts²)

(datums)

21. Atzīme par būvdarbu pabeigšanu

Būvvaldes atbildīgā
amatpersona

(amats,

vārds, uzvārds, paraksts¹)

(datums)

22. Termiņš, līdz kuram ēka var pastāvēt, vai termiņš, līdz kuram ēka nojauicama

(datums)

Būvvaldes atbildīgā

amatpersona

(amats,

vārds, uzvārds, paraksts²⁾

(datums)

Piezīmes.

1. ¹ Saskaņā ar Ministru kabineta 2014. gada 2. septembra noteikumu Nr. 529 "Ēku būvnoteikumi" 43. punktu papildus piesaistītie būvspeciālisti.

2. ² Dokumenta rekvizītu "paraksts" neaizpilda, ja elektroniskais dokuments ir sagatavots atbilstoši normatīvajiem aktiem par elektronisko dokumentu noformēšanu.

3. Katru paskaidrojuma raksta daļu aizpilda atsevišķi – izstrādājot ieceres dokumentāciju un pabeidzot būvdarbus.

4. Paskaidrojuma raksta attiecīgās ailes paplašināmas, ja nepieciešams atspoguļot informāciju vairāk nekā par vienu būvniecības ierosinātāju, ēkas vai zemes gabala īpašnieku, par vienlaikus būvējamiem objektiem vai ēkām (telpu grupām), par zemes vienībām.

5. Ēkas vai telpu grupas pārbūves vai atjaunošanas gadījumā paskaidrojuma rakstu aizpilda tādā apjomā, kas raksturo ēkā vai telpu grupā veicamās izmaiņas.

6. Ja būvniecības ierosinātājs pats izstrādā būvniecības ieceres dokumentus, paskaidrojuma raksta 7. un 8. punktu neaizpilda, bet paraksta 9. punktā noteiktos apliecinājumus.

7. Ja vienlaikus ar ēkas būvniecību, atjaunošanu, pārbūvi vai novietošanu tiek realizēta pirmās grupas inženierbūves būvniecība, atjaunošana, pārbūve vai novietošana, paskaidrojuma raksts papildināms ar informāciju par būvējamo inženierbūvi un dokumentiem atbilstoši Ministru kabineta noteikumiem par citu, atsevišķi neklasificētu inženierbūvju būvnoteikumiem.

8. Paskaidrojuma raksta 22. punktu aizpilda, ja ēkai noteikts terminēts laiks (piemēram, īslaicīgas lietošanas ēka) pastāvēt šajā nekustamajā īpašumā.

Ekonomikas ministrs Vjačeslavs Dombrovskis

PIELIKUMS

Skaidrojošs apraksts

Pirmās grupas ēkas būvniecības dokumentācija skaidu granulu noliktavas būvniecībai izgatavota saskaņā ar pieteikumu no pansionāta "Balvi", reģ. Nr. 90000012456;

Objekta adrese : Pansionāta apbraucamā iela 1, Celmene, Kubulu pag.,
Balvu novads, LV-4566
Kadastra Nr. 38580060480

Paredzēta skaidu granulu noliktavas būvniecība.

Būves novietojumu skatīt ēku un būvju novietnes plāna lapā Nr.1,
būves ārējie izmēri 7,40x7,40 m.

Būve piesaistīta brīvā vietā starp esošo saimniecības ēku un pagrabu (skat. rasējumu lapā Nr.1) ;

Konstruktīvas :

Pamati – betona stabveida 300x300 mm;

Sienas – koka karkass ar profilētā tērauda Rannila Steel sienu seguma loksnēm (brūnā krāsā) uz koka latojuma ;

Grīdas – betona ;

Jumts – koka konstrukciju ar profilētā tērauda Rannila Steel jumta seguma loksnēm (brūnā krāsā);

Sīkāk būves stāva plānu , fasādes , griezumu, pamatu un spāru plānus skatīt rasējumu lapās Nr.2;3;4;

Iebraucamais ceļš - esošais no ceļa Balvi – Silaciems..

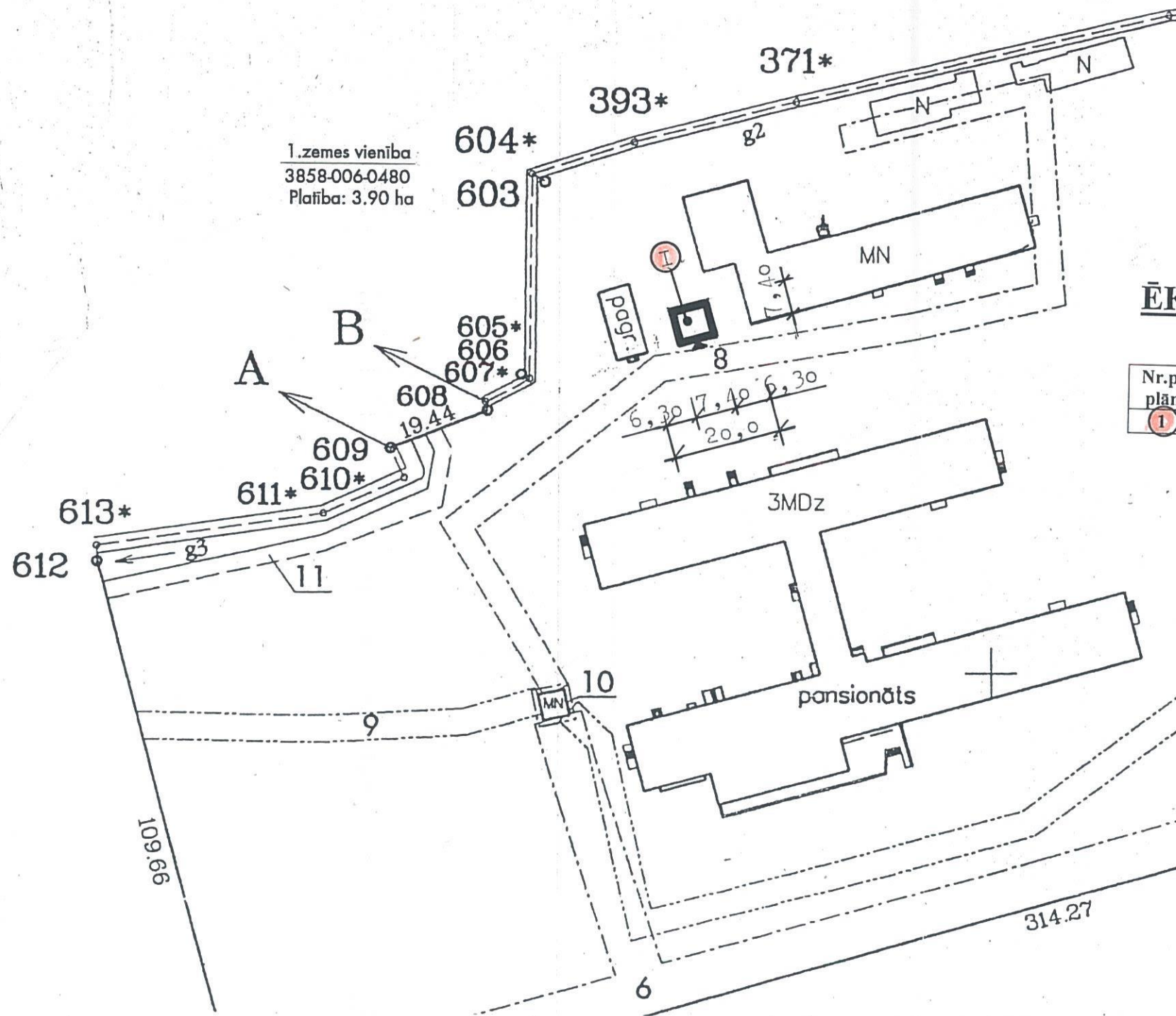
Piezīmes:

Pirmās grupas ēkas būvniecības dokumentāciju skaidu granulu noliktavas būvniecībai akceptēt Balvu novada būvvaldē.

Sastādīja :

A.Laicāne

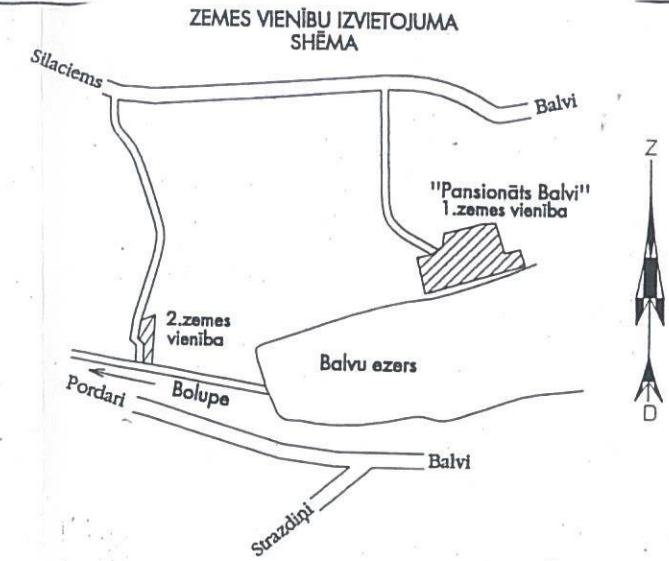
ĒKU UN BŪVJU NOVIETNES PLĀNS M1:1000



1.zemes vienība
3858-006-0480
Platība: 3.90 ha

PIEZĪMES

1. IZMĒRI PLĀNĀ DOTI M;
2. KADASTRA Nr. 38580060480
3. PLĀNA IZGATAVOŠANAI IZMANTOTS ZEMES ROBEŽU PLĀNS.



ĒKU UN BŪVJU EKSPLIKĀCIJA

Nr.p/k plānā	Nosaukums	Piezīme
1	Skaidu granulu noliktava	Projektēta

TEHNISKI - EKONOMISKIE RĀDĪTĀJI

Nr.p/k	Nosaukums	M-ba	Platība
1.	Apbūves laukums	M2	54,8
2.	Kopējā platība	M2	50,4
3.	Būvtilpums	M3	265

SASKANOTS

Balvu novada pašvaldības Būvvalde

Vadītāja, arhitekta Anita Avotiņa
20.07.2014

SASKANOTS:

Pasūtītājs:

Pansionāts "Balvi"

Balvu novada pašvaldības
"Pansionāts "Balvi"" direktore

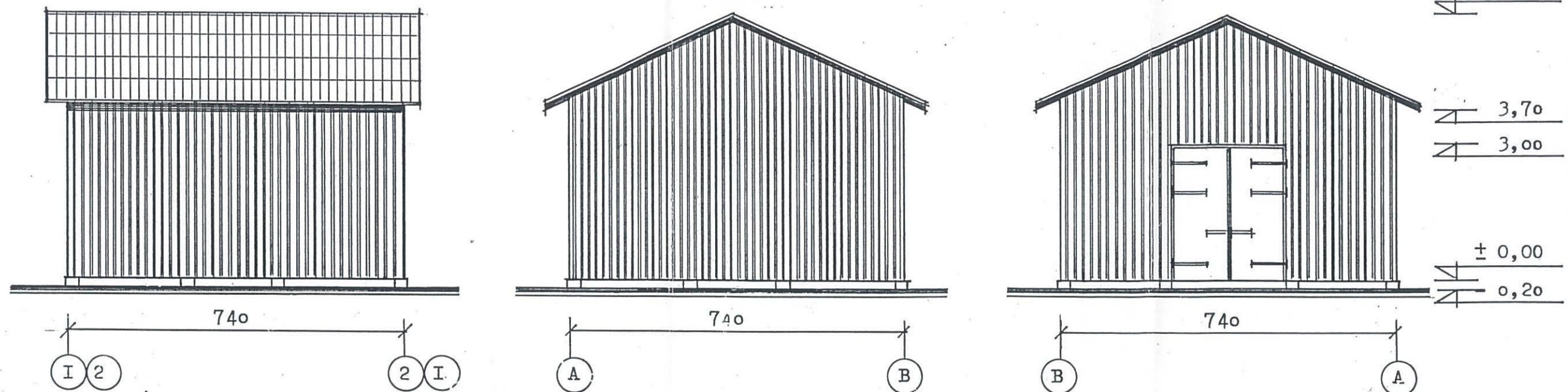
J.Komane 18.07.2014



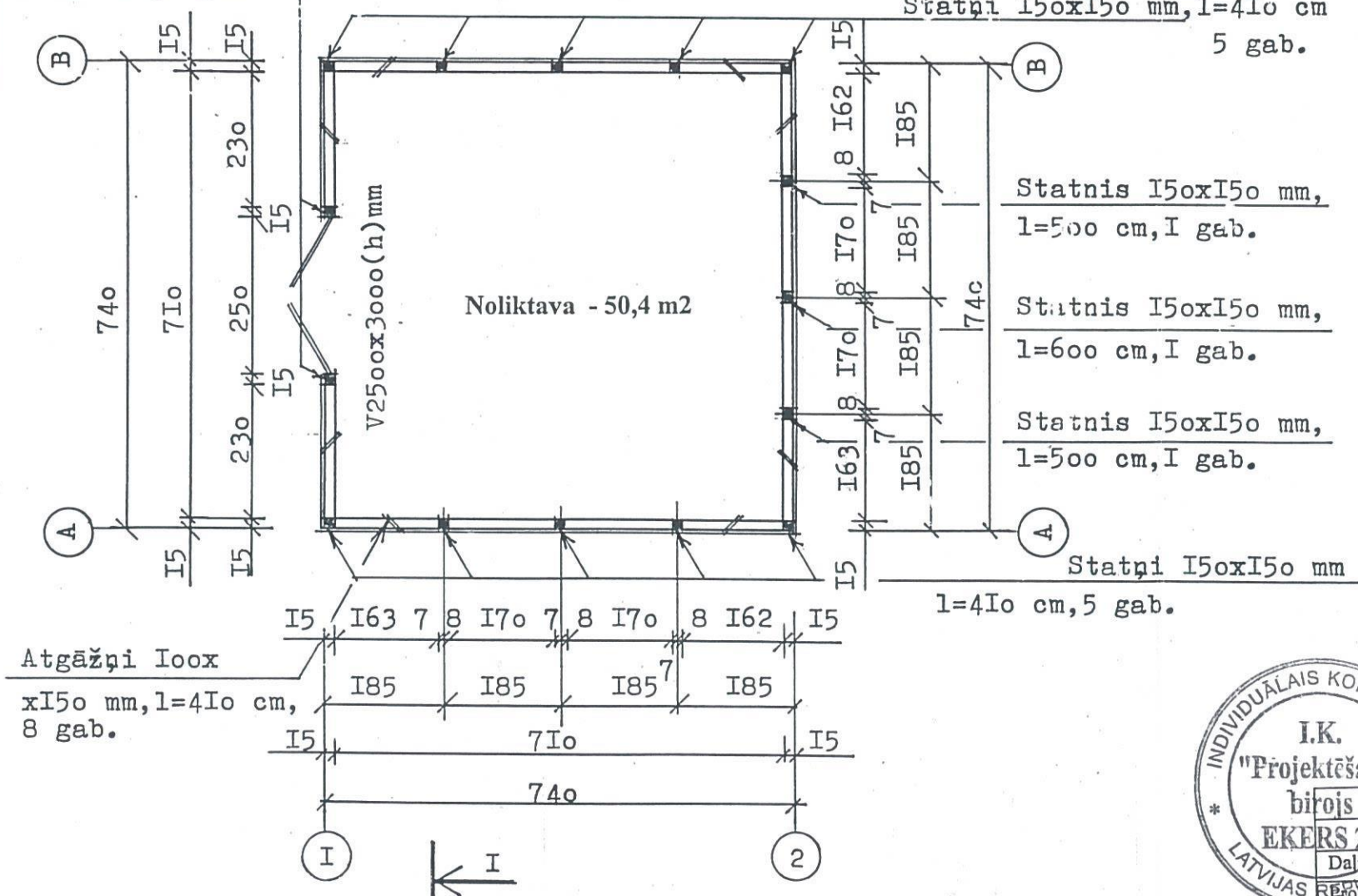
Pasūtītāja vads. A.Laicāne	Pasūtījuma Nr. 55/I7	Arhīva Nr. 55
Projektēja A.Laicāne	Skaidu granulu noliktavas būvniecība Pansionāta apbraucamā iela 1, Celmene, Kubulu pag., Balvu novads	Stadija Marka Lapa I
M 1:100	Ēku un būvju novietnes plāns M 1:1000	IK "Projektēšanas birojs Ekers 2"

SKAIDU GRANULU NOLIKTAVAS FASĀDES

M1:100



Statņi I50xI50 mm,
l=5I5 cm, 2 gab



STĀVA PLĀNS M1:100

TEHNISKI - EKONOMISKIE RĀDĪTĀJI

N.P.K.	NOSAUKUMS	MĒRA VIEN.	DAUDZUMS
1.	APBŪVES LAUKUMS	m ²	54,8
2.	KOPEJĀ PLATĪBA	m ²	50,4
3.	BŪVTILPUMS	m ³	265,0

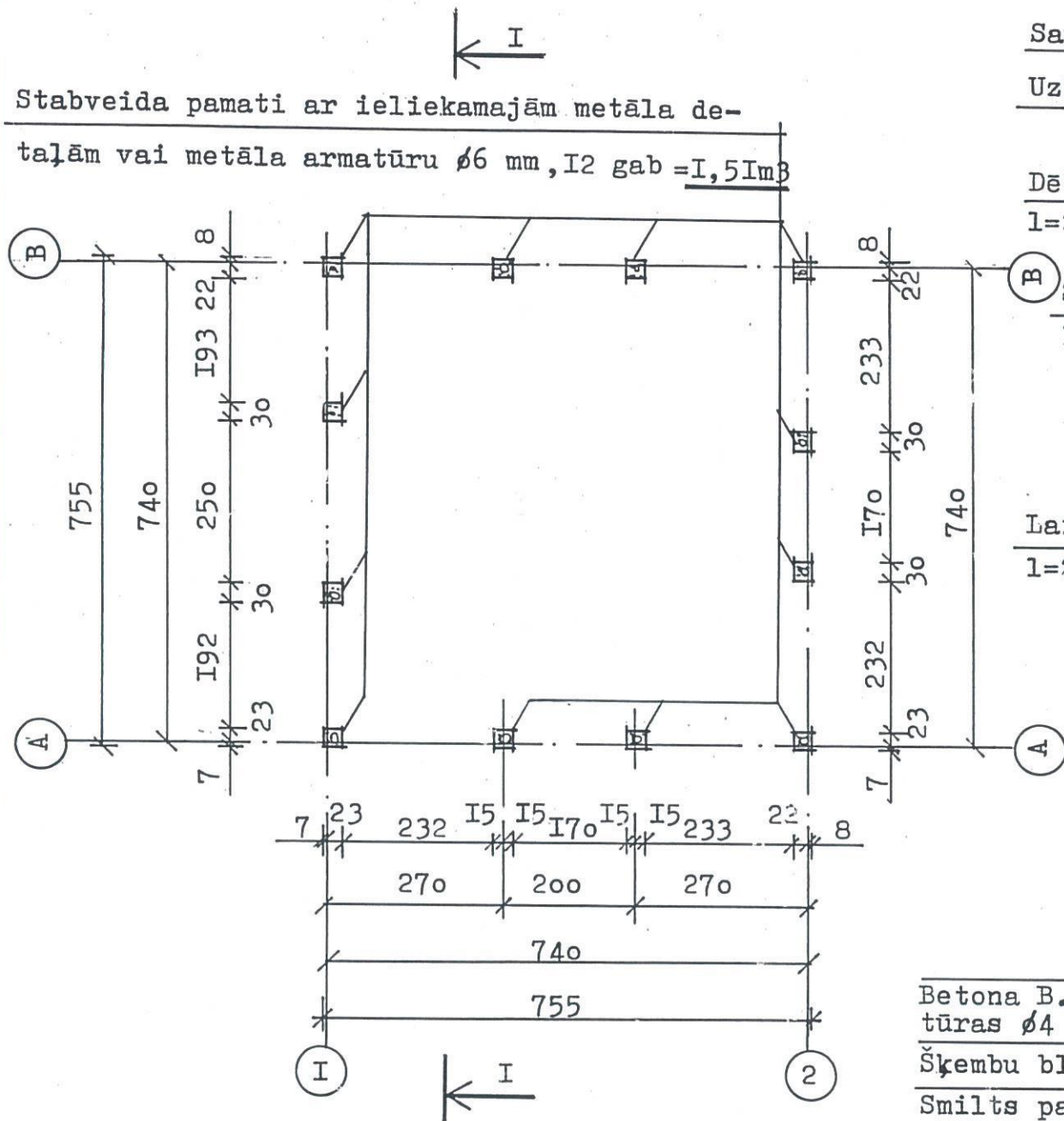
PIEZĪMES

- VISI IZMĒRI PLĀNĀ DOTI CENTIMETROS, BET AUGSTUMU ATZĪMES DOTAS METROS.
- AUGSTUMA ATZĪME ±0,00 M ATBILST PAMATU VIRSMAS AUGSTUMA ATZĪMEI.
- SIENAS - koka karkasa apšūtas no ārpuses ar profilētā tērauda Rannila Steel sienu seguma loksneņiem (brūnā krāsā) uz koka latojuma.- I27,0 m².
- AILA - aizpildīta ar vārtu bloku 2500x3000(h)mm koka konstrukcijās.
- JUMTS - koka konstrukciju ar profilētā tērauda Rannila Steel jumta segumu (brūnā krāsā) - 80,0 m².



Darījuma Nr.	Pasūtījuma Nr. 55/I7	Arhīva Nr.	55
Projektēja	A.Laicāne	Stadija	Marka
Darījuma vad.	A.Laicāne	Lapa	2
M 1:100	17.07.2017.	IK "Projektēšanas birojs Ekers 2"	

PAMATU PLĀNS M 1:100



Stabveida pamati ar ieliekamajām metāla detaļām vai metāla armatūru $\phi 6$ mm, I2 gab = I,5 Im3

GRIEZUMS 1-1 M1:100

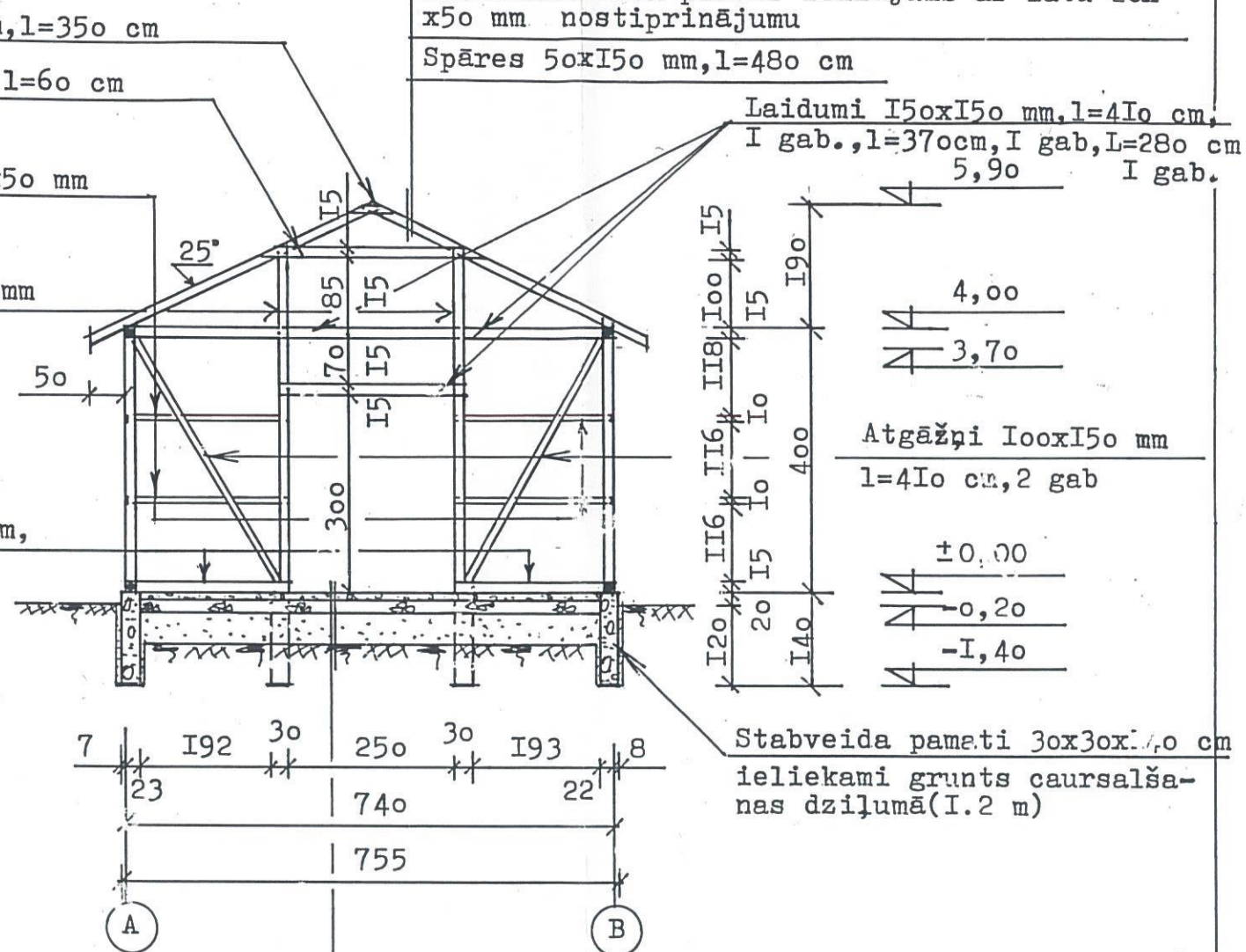
Savilce 50xI50 mm, l=350 cm

Uzlika 50xI50 mm, l=60 cm

Dēļi karkasā I00x50 mm
l=260 cm, 4 gab

Statņi I50xI50 mm
l=5I5 cm, 2 gab

Laidumi I50xI50 mm,
l=260 cm, 2 gab



Profilētā tērauda Rannila Steel jumta seguma loksnes (brūnā krāsā)

Latojums I00x32 mm, ar soli 300 mm

Antikondensāta plēves iekļājums ar latu 20x x50 mm nostiprinājumu

Spāres 50xI50 mm, l=480 cm

Laidumi I50xI50 mm, l=4I0 cm,
I gab., l=370cm, I gab, l=280 cm
5,90 I gab.

4,00

3,70

Atgāžņi I00xI50 mm
l=4I0 cm, 2 gab

±0,00

-0,20

-I,40

Stabveida pamati 30x30xI40 cm
ieliekami grunts caursalšanas dziļumā (I.2 m)

Betona B.25 klases grīda ar armatūras $\phi 4$ mm sietu I50xI50 mm acīm - I00 mm

Šķembu blietējums - 200 mm

Smilts pamatojums - 500 mm

Blietēta grunts

PIEZĪMES

- HORIZONTĀLĀ HIDROIZOLĀCIJA IZPILDĀMA NO DIVĀM KĀRTĀM RUBEROIDA UZ BITUMENĀ MASTIKĀS.
- KOKMATERIĀLI - SKUJKOKI NE ZEMĀKI PAR II ŠĶIRU. SAVIENOJUMI IZPILDĀMI AR IEGRIEZUMIEM, IECIRTUMIEM, SPECIĀLAJĀM METĀLA DETAĻĀM, BULTSKRŪVĒM, SKAVĀM, NAĢLĀM u.c.
- VISUS KOKA ELEMENTUS ANTISEPTIZĒT, BET METĀLA PĀRKLĀT AR PRETKOROZIJAS SASTĀVIEM.

I. VISI IZMĒRI PLĀNĀ DOTI CENTIMETROS, BET AUGSTUMU ATZĪMES DOTAS METROS.

2. AUGSTUMA ATZĪME ±0,00 M ATBILST PAMATU VIRSMAS AUGSTUMA ATZĪMEI.

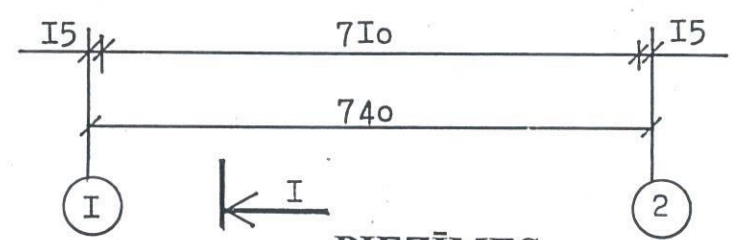
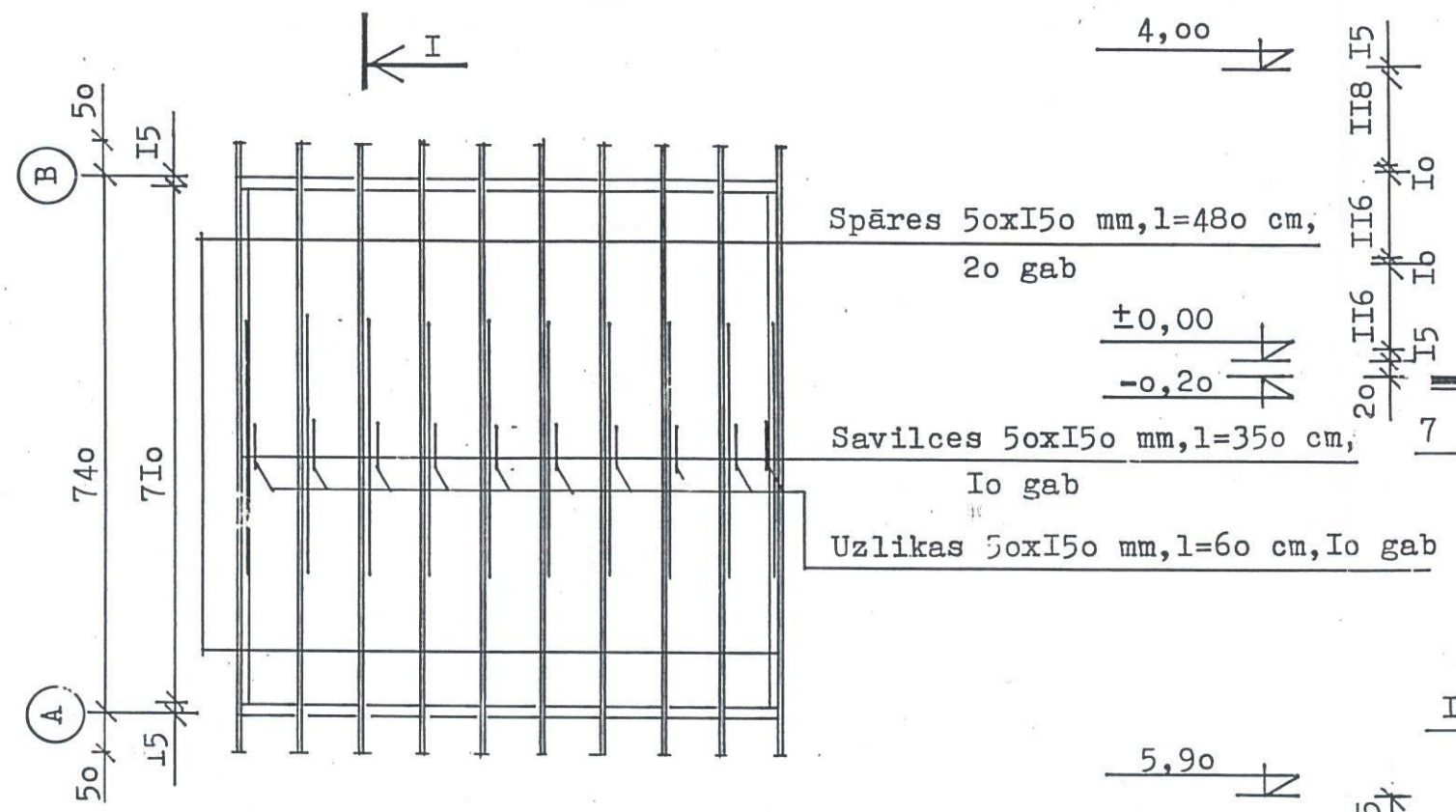
3. PAMATU STABVEIDA B.25 KLAŠES AR IELIEKAMAJĀM METĀLA DETAĻĀM VAI ARMATŪRU $\phi 6-8$ mm.



Pasūtījuma Nr. 55/I7		Arhīva Nr. 55
Stadija	Marka	Lapa
		3
Skaidu granulu noliktavas būvniecība Pansionāta apbraucamā iela 1, Celmene, Kubulu pag., Balvu novads		IK "Projektsanas birojs Ekers 2"
M 1:100 17.07.2017		Pamatu plāns, griezum 1-1 M1:100

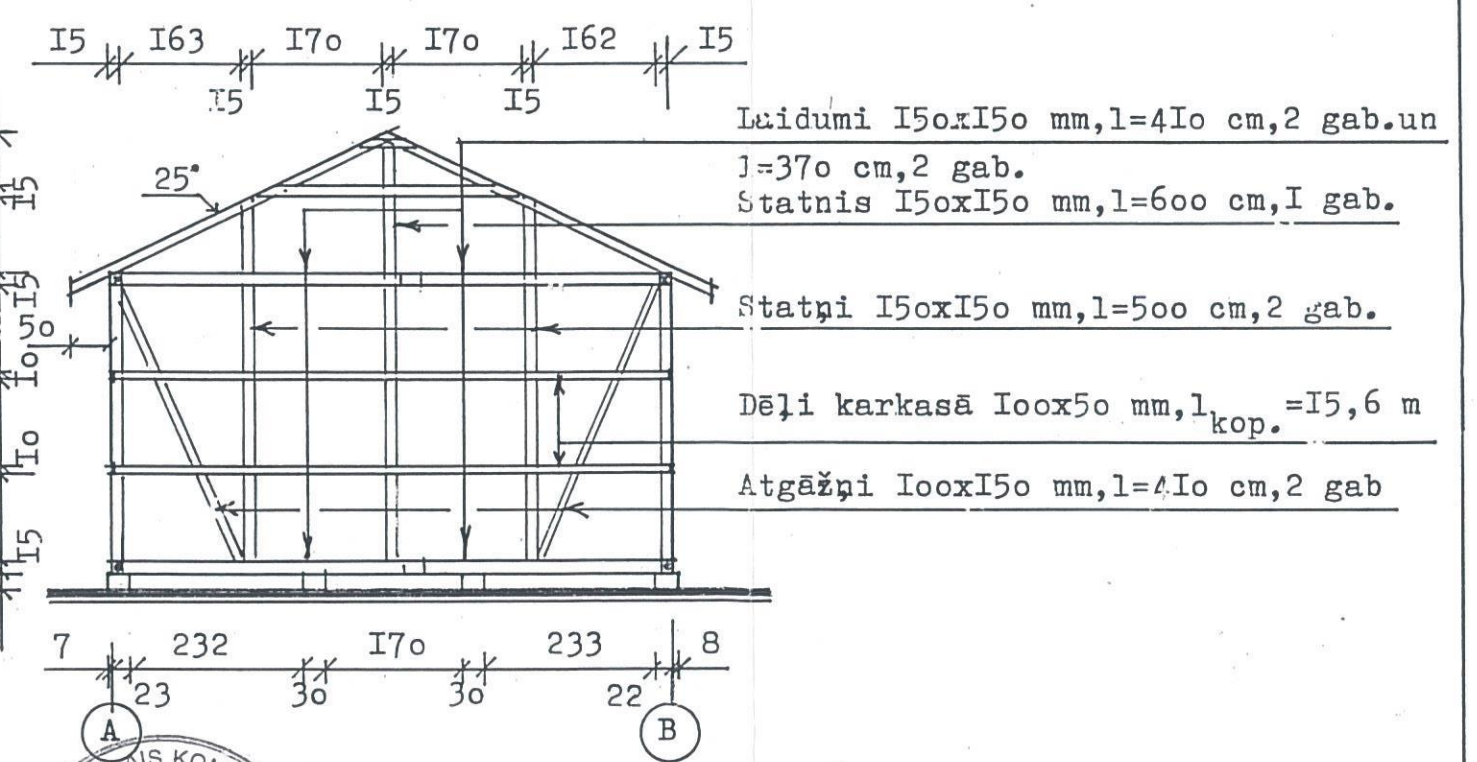
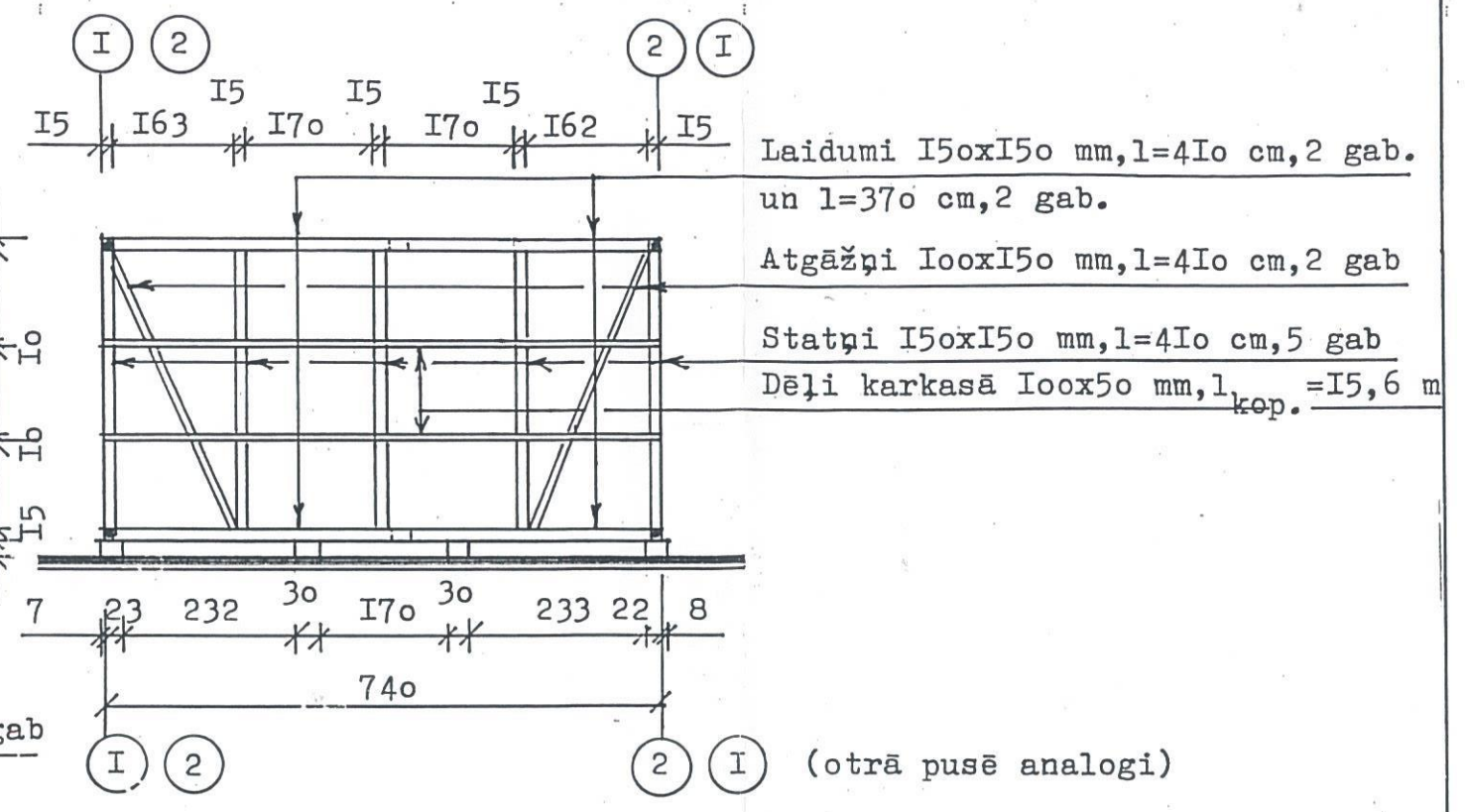
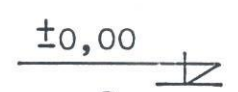
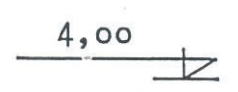
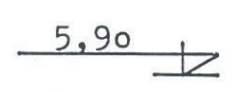
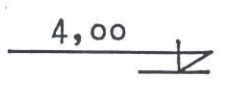
KOKA KARKASA SIENU IZKLĀJUMI M1:100

SPĀRU PLĀNS M1:100



PIEZĪMES

1. VISI IZMĒRI PLĀNĀ DOTI CENTIMETROS, KOKMATERIĀLU ŠĶĒRSGRIEZUMI DOTI MILIMETROS UN AUGSTUMU ATZĪMES DOTAS METROS.
2. KOKMATERIĀLI - SKUJKOKI NE ZEMĀKI PAR II ŠĶIRU.
3. SAVIENOJUMI IZPILDĀMI AR IEGRIEZUMIEM, IECIRTUMIEM, SPECIĀLAJĀM METĀLA DETAĻĀM, BULTSKRŪVĒM, SKAVĀM, NAGLĀM u.c.
4. VISUS KOKA ELEMENTUS ANTISEPTIZĒT, BET METĀLA PĀRKLĀT AR PRETKOROZIJAS SASTĀVIEM.
5. AUGSTUMA ATZĪME 0,00 M ATBILST PAMATU VIRSMAS AUGSTUMA ATZĪMEI.



Pasūtījuma Nr. 55/I7		Arhīva Nr. 55	
Stadija	Marka	Lap 4	
Skaidu granulu noliktavas būvniecība Pansionāta apbraucamā iela 1, Celmene, Kubulu pag., Balvu novads		IK "Projektēšanas birojs Ekers 2"	
M 1:100		17.07.2017	



Zemesgrāmatu apliecība

Balvu zemesgrāmatu nodaļa

Kubuļu pagasta zemesgrāmatas nodaļējums Nr. 1000 0017 9050

Kadastra numurs: 3858 006 0480

Nosaukums: Pansionāts Balvi

Pansionāta apbraucamā iela 1, Celmene, Kubuļu pag., Balvu nov.

I.daļa 1.iedala			
Ieraksta Nr.	Nekustams īpašums, servitūti un reālnastas	Kopīpašuma dom.daja	Platība, lielums
1.1.	Divi zemes gabali.		4,38 ha
1.2.	Zemes gabals ar kadastra apzīmējumu 3858 006 0480.		4,22 ha
1.3.	Zemes gabals ar kadastra apzīmējumu 3858 006 0483.		0,16 ha
1.4.	Ēka (kadastra apzīmējums 3858 006 0480 001).		
1.5.	Ēka (kadastra apzīmējums 3858 006 0480 002).		
1.6.	Ēka (kadastra apzīmējums 3858 006 0480 003).		
1.7.	Ēka (kadastra apzīmējums 3858 006 0480 004).		
<i>Žurnāls Nr. 300001132715 (12.07.2005), lēmuma datums: 14.07.2005, tiesnesis Vija Pužule</i>			
2.1.	Pēc atdalīšanas nekustamais īpašums sastāv no diviem zemes gabaliem un trīs ēkām.		4,06 ha
2.2.	Zemes gabals ar kadastra apzīmējumu 3858 006 0480 pēc atdalīšanas.		3,9 ha
<i>Žurnāls Nr. 300001882807 (12.01.2007), lēmuma datums: 17.01.2007, tiesnesis Vija Pužule</i>			
I.daļa 2. iedala			
Ieraksta Nr.	No nekustama īpašuma atdalītie zemes gabali, servitūti un reālnastu pārgrozījumi un dzēsumi	Kopīpašuma dom.daja	Platība, lielums
1.1.	Atdalīts zemes gabals "Ezerkrastu māja", Kubulu pag., Balvu raj., kadastra apzīmējums: 3858 006 0766 un ēka ar kadastra apzīmējumu 3858 006 0480 001. Tam atvērts jauns zemesgrāmatas nodaļējums Nr. 100000313792. Pamats: 2006. gada 29. decembra akts, 2006. gada 19. decembra Balvu rajona padomes lēmums Nr.14, 2006. gada 23. novembra Kubulu pagasta padomes lēmums Nr.479.		0,32 ha
<i>Žurnāls Nr. 300001882807 (12.01.2007), lēmuma datums: 17.01.2007, tiesnesis Vija Pužule</i>			
II.daļa 1. iedala			
Ieraksta Nr.	Īpašnieks, personas/nodokļu maksātāja kods, tiesību pamats	Domājamā daļa	Summa, par kādu iegūts īpašums(Ls)
1.1.	Īpašnieks: Balvu rajona padome, nodokļu maksātāja kods 90000034218.	1	
1.2.	Pamats: 2005. gada 8. jūlija zvērināta revidenta apliecinājumi, 2005. gada 7. februāra arhīva izziņa Nr.9-3/B-62.2(jur), 2005. gada 11. jūlija Balvu rajona padomes uzziņa Nr.2-5/199.		
<i>Žurnāls Nr. 300001132715 (12.07.2005), lēmuma datums: 14.07.2005, tiesnesis Vija Pužule</i>			
2.1.	Īpašnieks: Balvu novada pašvaldība, nodokļu maksātāja kods 90009115622.	1	
2.2.	Persona: Balvu rajona padome, nodokļu maksātāja kods 90000034218. Īpašuma tiesība izbeigusies.	0	

II.daļa 1. iedaļa		
Īpašnieks, personas/nodokļu maksātāja kods, tiesību pamats	Domājamā daļa	Summa, par kādu iegūts īpašums(Ls)
2.3. Pamats: 2009.gada 30. novembra nodošanas - pieņemšanas akts. Žurnāls Nr. 300002927620 (21.10.2010), lēmuma datums: 28.10.2010, tiesnesis Vija Pužule		
III.daļa 1. iedaļa		
Ieraksta Nr.	Lietu tiesības, kas apgrūtina nekustamu īpašumu	Platība, lielums
1.1.	Atzīme - Balvu ezera aizsargjosla.	
1.2.	Atzīme - aizsargjosla ap ūdenstorni.	
1.3.	Atzīme - stingra režīma aizsargjosla ap pazemes ūdens ņemšanas vietu.	
1.4.	Atzīme - bakterioloģiskā aizsargjosla ap pazemes ūdens ņemšanas vietu.	
1.5.	Atzīme - ķīmiskā aizsargjosla ap pazemes ūdens ņemšanas vietu.	
1.6.	Atzīme - 20kv elektrisko tīklu gaisvadu līnijas aizsargjosla.	
1.7.	Atzīme - 0,4kv elektrisko tīklu gaisvadu līnijas aizsargjosla.	
1.8.	Atzīme - 0,4kv elektrisko tīklu gaisvadu līnijas aizsargjosla.	
1.9.	Atzīme - 0,4kv elektrisko tīklu gaisvadu līnijas aizsargjosla.	
1.10.	Atzīme - aizsargjosla ap elektrisko tīklu transformatoru apakšstaciju.	
1.11.	Atzīme - servitūts - tiesība uz braucamo ceļu.	
1.12.	Atzīme - regulētas ūdensnotekas aizsargjosla.	
1.13.	Atzīme - Bolupes aizsargjosla.	
1.14.	Atzīme - autoceļa "Slūžu ceļš" aizsargjosla.	
1.15.	Atzīme - servitūts - tiesība uz braucamo ceļu.	
1.16.	Pamats: 2005. gada 11. jūlija uzziņa par nekustamu īpašumu Nr.2-5/199. Žurnāls Nr. 300001132715 (12.07.2005), lēmuma datums: 14.07.2005, tiesnesis Vija Pužule	

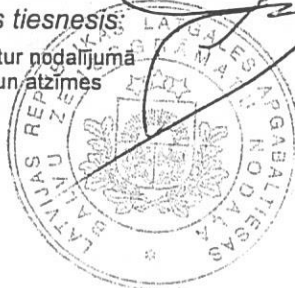
Kancelejas nodeva Ls 5,00 samaksāta

Žurnāla Nr. 300002927620, datums 21.10.2010, lēmuma datums: 28.10.2010.

Zemesgrāmatu nodaļas tiesnesis:

Zemesgrāmatu apliecība satur nodalījumā spēkā esošos ierakstus un atzīmes

Vija Pužule



IZSNIEGTA
ZEMESGRĀMATU APLIECĪBA



LATVIJAS REPUBLIKA

Balvu rajona Kubulu pagasta

Nekustamā īpašuma
„Pansionāts Balvi”

Kadastra Nr.3858-006-0480

ZEMES ROBEŽU PLĀNS

Robežas noteiktas atbilstoši Balvu rajona Kubulu pagasta padomes 2006. gada 23.augusta lēmumam Nr. 327 .

Robežu plāns sastādīts pēc 2005. un 2006. gada robežu uzmērīšanas materiāliem mērogā 1:2 000 (1.z.v.) un mērogā 1:1 000 (2.z.v.).

Zemes kopplatība ir **4.06 ha .**

ROBEŽPUNKTU KOORDINĀTES
LKS-92 KOORDINĀTU SISTĒMĀ

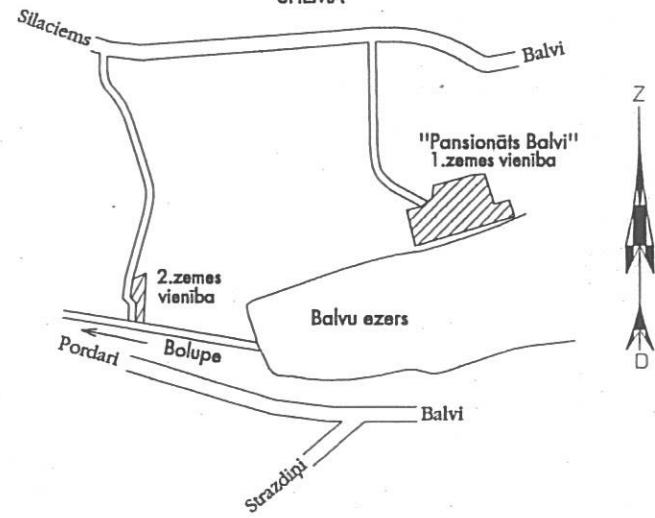
Mēroga koeficients 1.000066
1.zemes vienība

N	X	Y
610*	336636.45	694890.57
609	336642.07	694888.10
608	336649.28	694906.15
607*	336650.84	694905.82
606	336656.09	694912.46
605*	336655.29	694914.01
603	336692.05	694916.97
604*	336693.41	694914.61
393*	336699.34	694933.52
371*	336706.92	694963.75
238*	336723.51	695033.33
5274**	336726.02	695068.16
5270	336724.14	695068.30
5271	336644.62	695094.02
5272	336655.12	695136.50
5273**	336656.94	695139.77
18*	336650.15	695143.56
630	336601.80	695164.65
631*	336601.19	695162.54
601	336513.72	694860.69
612	336620.02	694833.74
613*	336622.96	694833.67
611*	336629.50	694875.52

* - apvidū nenostiprināti robežpunkti
** - analītiski noteikti robežpunkti

Zemes īpašuma "Pansionāts Balvi" kopplatība: 4.06 ha
1.zemes vienības kopplatība: 3.90 ha
2.zemes vienības kopplatība: 0.16 ha

ZEMES VIENĪBU IZVIETOJUMA
SHĒMA

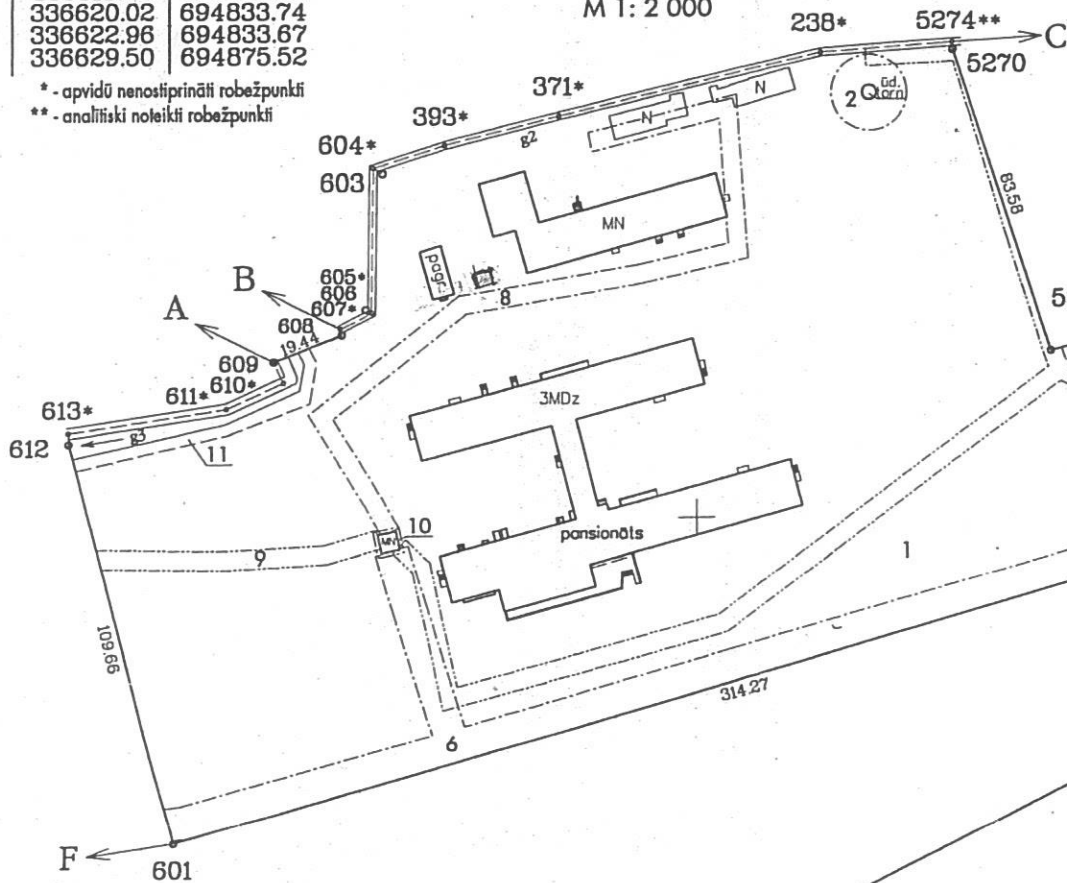


1.zemes vienība

3858-006-0480

Platība: 3.90 ha

M 1: 2 000

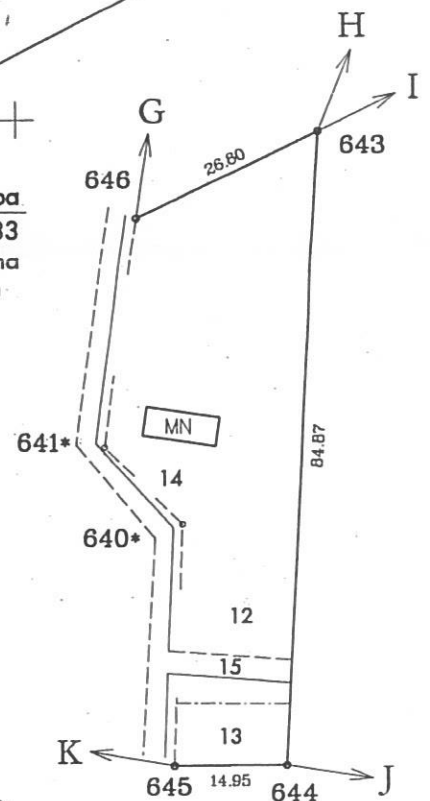


2.zemes vienība

3858-006-0483

Platība: 0.16 ha

M 1: 1 000



ROBEŽPUNKTU KOORDINĀTES
LKS-92 KOORDINĀTU SISTĒMĀ

Mēroga koeficients 1.000054

2.zemes vienība

N	X	Y
645	336213.70	693720.69
640*	336245.75	693721.90
641*	336255.99	693711.57
646	336286.78	693715.99
643	336298.58	693740.06
644	336213.82	693735.64

* - apvidū nenostiprināti robežpunkti

NEKUSTAMĀ ĪPAŠUMA LIETOŠANAS
TIESĪBU APGRŪTINĀJUMI

1.zemes vienība

- 010202 - Balvu ezera aizsargjosla - 3.90 ha
- 020105 - aizsargjosla ap ūdenstorni - 0.03 ha
- 020207 - stingra režīma aizsargjosla ap pazemes ūdens ņemšanas vietu - 0.03 ha
- 020208 - bakterioloģiskā aizsargjosla ap pazemes ūdens ņemšanas vietu - 0.03 ha
- 020209 - ķīmiskā aizsargjosla ap pazemes ūdens ņemšanas vietu - 0.03 ha
- 020501 - aizsargjosla gar elektrisko tīklu gaisvadu līniju ar nominālo spriegumu 20 kv - 0.31 ha
- 020501 - aizsargjosla gar elektrisko tīklu gaisvadu līniju ar nominālo spriegumu 0.4 kv - 0.18 ha
- 020501 - aizsargjosla gar elektrisko tīklu gaisvadu līniju ar nominālo spriegumu 0.4 kv - 0.12 ha
- 020501 - aizsargjosla gar elektrisko tīklu gaisvadu līniju ar nominālo spriegumu 0.4 kv - 0.04 ha
- 020505 - aizsargjosla ap elektrisko tīklu transformatoru apakšstaciju - 0.00 ha
- 050203 - servitūts - tiesība uz braucamo ceļu - 0.02 ha

2.zemes vienība

- 010201 - Bolupes aizsargjosla - 0.16 ha
- 010401 - regulētas ūdensnotekas aizsargjosla - 0.01 ha
- 020305 - aizsargjosla gar autoceļu "Slūžu ceļš" - 0.16 ha
- 050203 - servitūts - tiesība uz braucamo ceļu - 0.00 ha

ROBEŽOJOŠĀS ZEMES

1.zemes vienība

No A līdz B	Kubulu pagasta pašvaldība
No B līdz C	Valsts mežs
No C līdz D	zemes īpašums "Ezerkrastu māja"
No D līdz E	zemes īpašums "Zaļumnieki"
No E līdz F	Kubulu pagasta pašvaldība
No F līdz A	zemes īpašums "Ezerābeles"

2.zemes vienība

No G līdz H	zemes īpašums "Apriņļlauki"
No H līdz I	zemes īpašums "Niedrucis"
No I līdz J	zemes īpašums "Ūdri"
No J līdz K	Bolupe
No K līdz G	Kubulu pagasta pašvaldība



SASKAŅOTS

Kubulu pagasta priekšsēdētājs
Iris Boldāns

Saskaņots:
ZIEMEĻAUSTRUMU REĢIONĀLĀ
LAUKSAIMNIECĪBAS PĀRVALDE

Zied. vad. v. J. Krasins
(amats) (paraksts) (vārds, uzvārds)
20.10.2006.
(datums)



Ortofotokartes Nr.4424-34 (1., 2.z.v.) un
Nr.4424-35 (1.z.v.)

Vienības gatve 87
Rīga, LV 1004, Tālr. 8008100
e-mail: metrum@metrum.lv

Vadītājs	<i>Alisjā</i>	Dz.Alsijš	10.10.2006.
Mērnleiks	<i>I. Gabrāne</i>	I.Gabrāne	02.10.2006.

Kadastra Nr. 3858 006 0480



LATVIJAS REPUBLIKAS EKONOMIKAS MINISTRIJA

Brīvības ielā 55, Rīgā, LV-1519 ♦ Tālrunis 371-7013101 ♦ Fakss 371-7280882 ♦ E-pasts: pasts@em.gov.lv

R ī g ā

BŪVKOMERSANTA REĢISTRĀCIJAS APLIECĪBA

izsniegta

individuālam komersantam

PROJEKTĒŠANAS BIROJS EKERS 2

vienotais reģistrācijas numurs : 43202006065

Komersants reģistrēts Būvkomersantu reģistrā 2006.gada 20.februārī
(lēmums Nr. 1677) saskaņā ar Ministru kabineta 2005. gada 28.jūnija
noteikumiem Nr.453 "Būvkomersantu reģistrācijas noteikumi"

Būvkomersanta reģistrācijas Nr. 1631-R

Ikgadējais informācijas atjaunošanas datums :20.februāris

Atbildīgā amatpersona -
Būvniecības stratēģijas nodaļas vadītājs

Reģistrācija:
Grasmanis
Anita LAICĀNE





LBS

LATPAK-S3-176

**LATVIJAS BŪVINŽENIERU SAVIENĪBAS
BŪVNICĪBAS SPECIĀLISTU CERTIFIKĀCIJAS INSTITŪCIJAS**

BŪVPRAKSES CERTIFIKĀTS

Nr. 20-5082

ANITAI LAICĀNEI
PK 200851-11971

*Izdots saskaņā ar Latvijas Būvinženeru savienības Būvniecības speciālistu
sertifikācijas institūcijas
2014. gada 30. septembra lēmumu Nr. 397,
par patstāvīgās prakses tiesībām būvniecībā sekojošās atļautajās darbības jomās:*

Derīgs

Ir spēkā

*- ēku konstrukciju projektēšanā līdz 30.09.2019. kcpš 12.10.2005.
(ir kompetenta tikai mazstāvu ēku projektēšanā)*

Sertifikāts izsniegts atbilstoši LBS BSSI 2010.g. 10. februāra Nolikumam

„Par būvniecības speciālistu sertificēšanu”.

*Sertifikāta saņēmējs apņēmis savā darbībā ievērot Latvijas Republikas likumus
un pastāvošos būvniecības normatīvus, kā arī Būvspeciālistu ētikas kodeksu.*

LBS BSSI galvenais administrators

Mārtiņš Straume

Kopija meija

Anita LAICĀNE



PROFESIONĀLĀS APDROŠINĀŠANAS POLISE

Polises Nr. **605670717** Noslēgšanas datums
2017.gada 16. marts

APDROŠINĀJUMA ŅĒMĒJS

Komersanta nosaukums **IK "PROJEKTĒŠANAS BIROJS EKERS 2"** Vienotais reģistrācijas Nr. **43202006065**
Adrese **Bērzpils iela 7, Balvi, Balvu nov., LV-4501**

APDROŠINĀTAIS

Vārds, uzvārds **Anita Laicāne** Personas kods **200851-11971**
Adrese **Baznīcas iela 11, Balvi, Balvu nov., LV-4501**

LĪGUMA DARBĪBAS PERIODS no **17.03.2017** plkst. 00:00 līdz **16.03.2018**

Retroaktīvais datums: **17.03.2015**

APDROŠINĀŠANAS PRĒMIJA UN SAMAKSAS NOTEIKUMI

Kopējā apdrošināšanas prēmija **66.27 EUR**

Summa vārdiem: Sešdesmit seši euro un 27 centi

Prēmija samaksai **66.27 EUR**

Summa vārdiem: Sešdesmit seši euro un 27 centi

Maksājuma apmaksas termiņš **17.03.2017**

Ja apdrošināšanas prēmija nav samaksāta polisē norādītajā termiņā, apdrošināšanas līgums var nestāties spēkā vai tikt izbeigts atbilstoši likumam "Par apdrošināšanas līgumu"

AAS BALTA rekvizīti: **BALTA AAS, Vienotais reģ. Nr. 40003049409**

Adrese: **Raunas iela 10, Rīga, LV-1039**

Banka: **AS DNB banka SWIFT kods RIKOLV2X, konta Nr.LV93 RIKO 0002 0130 5136 2**

AS SEB Banka SWIFT kods UNLALV2X, konta Nr.LV60 UNLA 0050 0023 0070 8

AS Swedbank SWIFT kods HABALV22, konta Nr.LV13 HABA 0551 0084 6119 0

AS Citadele banka SWIFT kods PARXLV22, konta Nr.LV03 PARX 0000 2318 2101 5

VAS Latvijas Pasts SWIFT kods LPNSLV21, konta Nr.LV38 LPNS 0001 0018 5589 9

Lūdzu maksājumā norādiet polises numuru.

LĪGUMA NOTEIKUMI

Apdrošināšanas līguma vispārējie noteikumi Nr. 04 ir apdrošināšanas līguma neatņemama sastāvdaļa.

ARHITEKTI UN INŽENIERI

AAS "BALTA" Profesionālās civiltiesiskās atbildības apdrošināšanas noteikumi Nr. 58.02 un Pielikums "Arhitektu/inženieru profesionālā civiltiesiskā atbildība" Nr. 58.02.102 ir apdrošināšanas līguma neatņemama sastāvdaļa.

	Gada limits	Limits vienam apdrošināšanas gadījumam	Pašrisks vienam apdrošināšanas gadījumam
Kopējais limits	20,000.00 EUR	20,000.00 EUR	150.00 EUR
Finansiālie (zaudējumi)	20,000.00 EUR	20,000.00 EUR	150.00 EUR
Dzīvība un veselība (zaudējumi)	20,000.00 EUR	20,000.00 EUR	150.00 EUR
Īpašums (zaudējumi)	20,000.00 EUR	20,000.00 EUR	150.00 EUR

PRĒMIJA SAMAKSAI: 66.27 EUR

Lūdzu visu apdrošinājuma ņēmējam adresētu korespondenci sūtīt uz pasta adresi:

Bērzpils iela 7, Balvi, Balvu nov., LV-4501, E-pasts:

Apdrošinājuma ņēmējs:

IK "PROJEKTĒŠANAS BIROJS EKERS 2" Mobilais tālrunis:

26437426

Komersanta nosaukums

43202006065

Vienotais reģistrācijas Nr.

Paraksts



Apdrošinātāja pārstāvis:

AAS "BALTA" filiāle "Balvu nodala"

Pārdevēja struktūrvienība, tālrunis

Rudīte Putna, 26670186

Pārdevēja vārds, uzvārds, tālrunis

Paraksts

Kopija gaisā
Anita LAICĀNE
Apdrošināšanas polise sastādīta uz 2 lpp.
1. lapa no 2