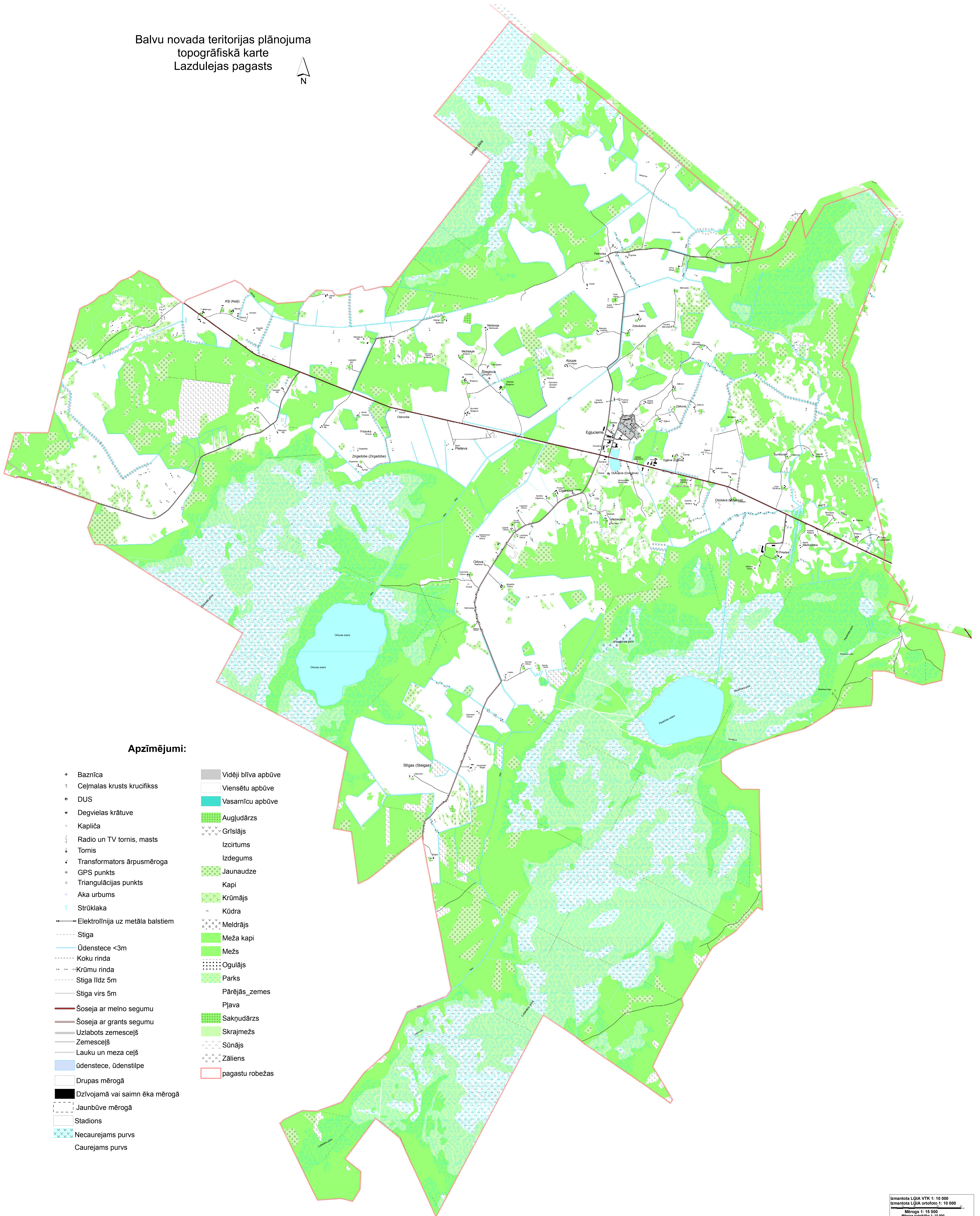


Balvu novada teritorijas plānojuma
topogrāfiskā karte
Lazdulejas pagasts



Apzīmējumi:

- | | |
|------------------------------------|-----------------------|
| + Baznīca | ■ Vidēji blīva apbūve |
| † Ceļmalas krusts krucifikss | □ Viensētu apbūve |
| ▣ DUS | ■ Vasarnīcu apbūve |
| • Degvielas krātuve | ■ Augļudārzs |
| + Kapliņa | ▽ Grīslājs |
| ⊥ Radio un TV tornis, masts | ▽ Izcirtums |
| ⊥ Tornis | ▽ Izdegums |
| ⊥ Transformators ārpusmēroga | ■ Jaunaudze |
| ○ GPS punkts | ■ Kapi |
| △ Triangulācijas punkts | ■ Krūmājs |
| ⊙ Aka urbums | ■ Kūdra |
| ⊥ Strūklaka | ■ Meldrājs |
| — Elektrolīnija uz metāla balstiem | ■ Meža kapi |
| — Stīga | ■ Mežs |
| — Ūdenstece <3m | ■ Ogulājs |
| ⋯ Koku rinda | ■ Parks |
| ⋯ Krūmu rinda | ■ Pārējās_zemes |
| ⋯ Stīga līdz 5m | ■ Plava |
| — Stīga virs 5m | ■ Sakņudārzs |
| — Šoseja ar melno segumu | ■ Skrajmežs |
| — Šoseja ar grants segumu | ■ Sūnājs |
| — Uzlabots zemesceļš | ■ Zāliens |
| — Zemesceļš | □ pagastu robežas |
| — Lauku un meza ceļš | |
| — ūdenstece, ūdenstilpe | |
| □ Drupas mērogā | |
| ■ Dzīvojamā vai saimn ēka mērogā | |
| □ Jaunbūve mērogā | |
| □ Stadions | |
| ■ Neaurejams purvs | |
| □ Caurejams purvs | |