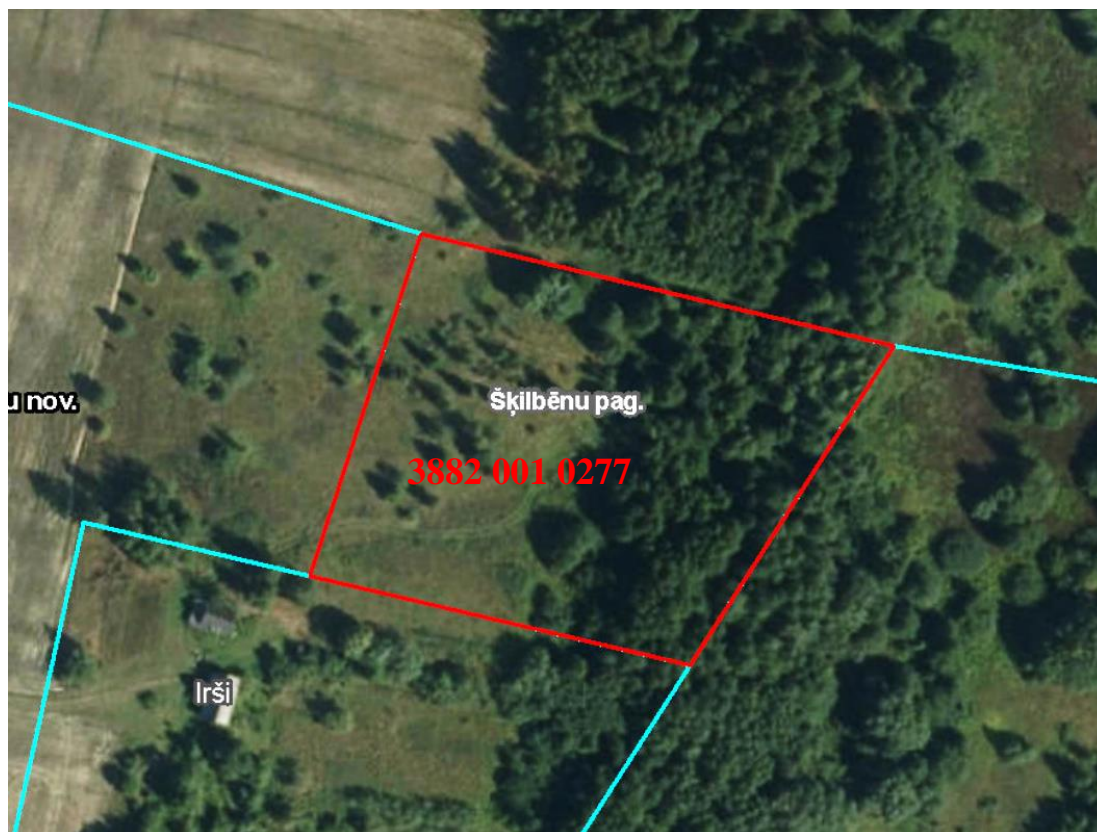


Pielikums  
Balvu novada domes  
2022.gada 22.septembra  
lēmumam „ Par nekustamā īpašuma “Svīres”  
Šķilbēnu pagastā, Balvu novadā nodošanu atsavināšanai”  
protokols Nr.19., 42.§

Izkopējums no Šķilbēnu pagasta kadastra kartes



Domes priekšsēdētājs

S. Maksimovs

Šis dokuments ir parakstīts ar drošu elektronisko parakstu un satur laika zīmogu