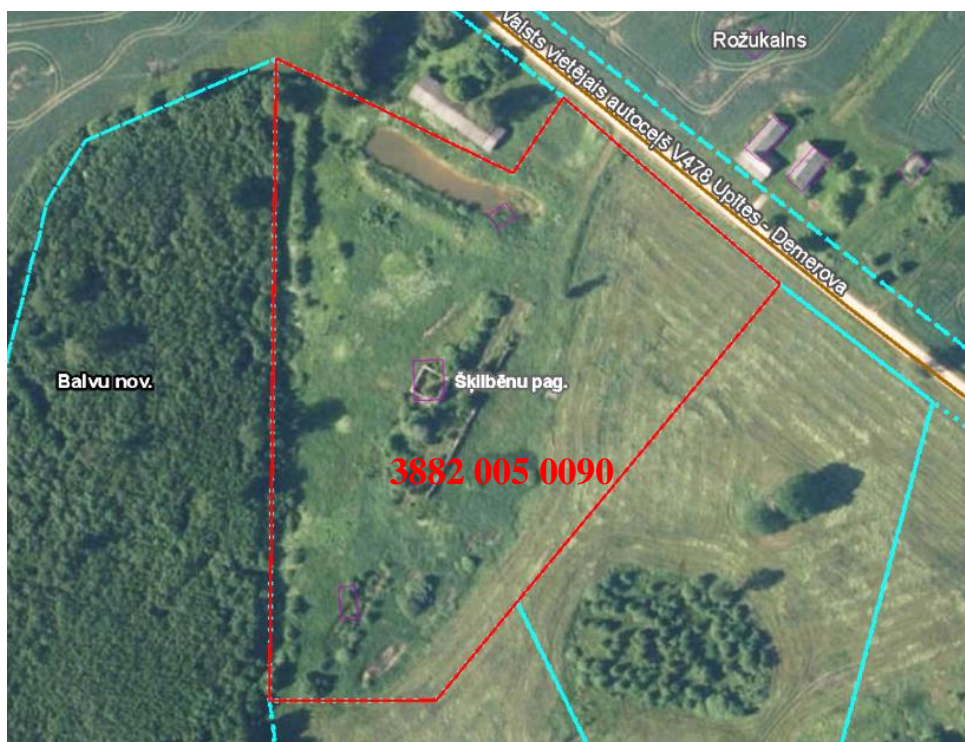


Pielikums
Balvu novada domes
2022.gada 27.oktobra
lēmumam „ Par rezerves zemes fonda zemes vienības Šķilbēnu pagastā piekritību Balvu
novada pašvaldībai, nosaukuma “Stiebri” piešķiršanu, ierakstīšanu zemesgrāmatā uz
pašvaldības vārda un nodošanu atsavināšanai”
protokols Nr.22., 18.§

Izkopējums no Šķilbēnu pagasta kadastra kartes



Domes priekšsēdētāja vietniece

S.Kapteine