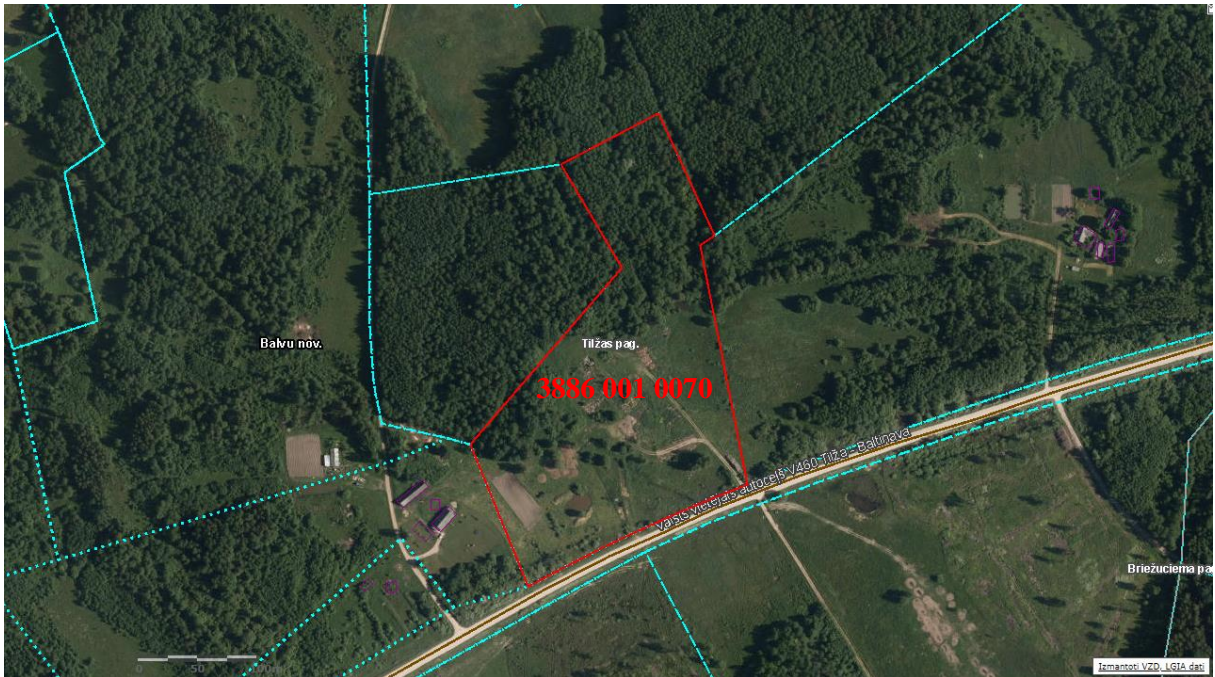


Pielikums Nr.1  
2022.gada 27.oktobra  
lēmumam “Par nekustamā īpašuma “Silamala”, Tilžas pagastā, Balvu novadā atsavināšanu un  
pirkuma līguma slēgšanu”

Protokols Nr.22., 36.§

Izkopējums no Tilžas pagasta kadastra kartes



Domes priekšsēdētāja vietniece

S.Kapteine