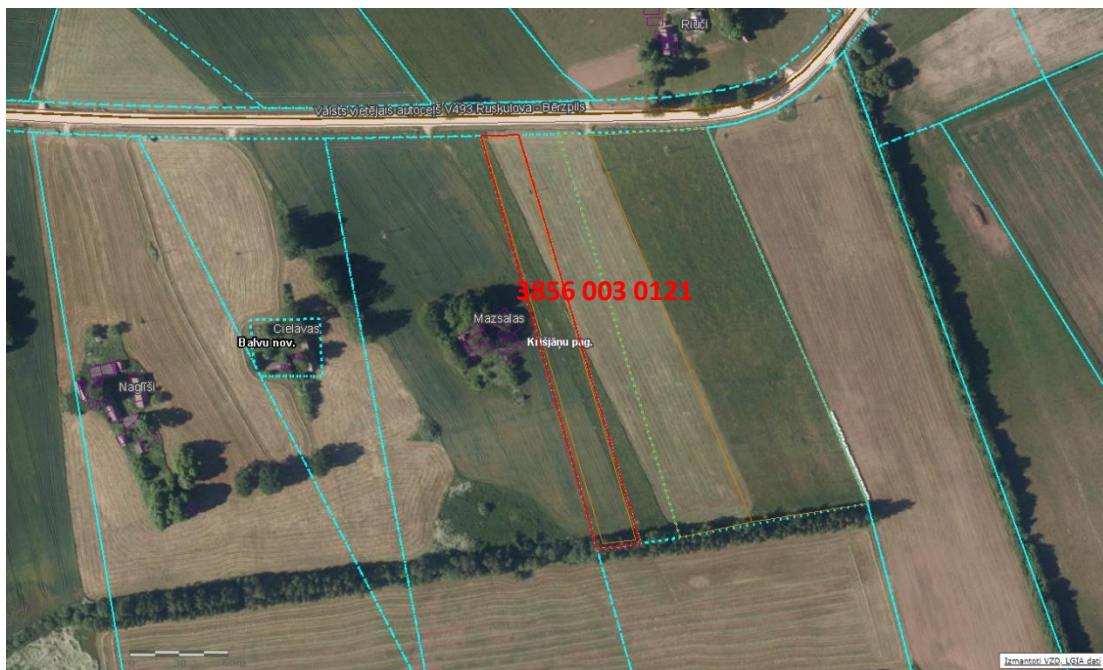


4.pielikums
2022.gada 27.oktobra
lēmumam “Par neapbūvētu zemes vienību iznomāšanu un sākuma nomas maksas
apstiprināšanu”

Protokols Nr.22., 46.§

Izkopējums no Krišjāņu pagasta kadastra kartes



Domes priekšsēdētāja vietniece

S.Kapteine