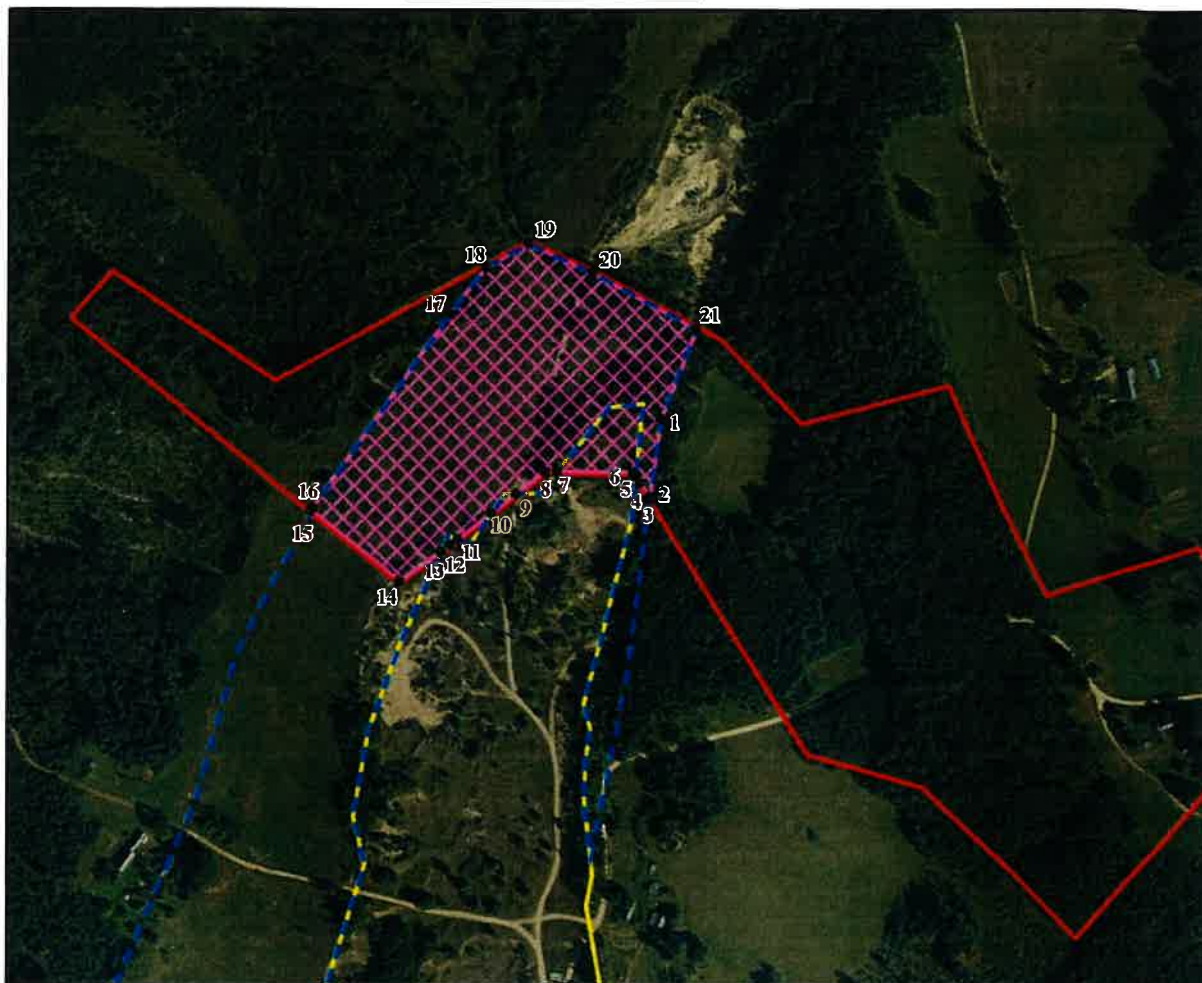


Pielikums Nr.2 bieži sastopamo derīgo izrakteņu
ieguves atļaujai Nr.2
Atradnes plāns ar robežpunktiem
un robežpunktu koordinātām 1.lapa

Smilts-grants un smilts atradnes "Briežuciems" un derīgo izrakteņu ieguves limita laukuma izvietojuma plāns

0 50 100 150 200 Metri







Izmantoti Nekustamā īpašuma valsts kadastra informācijas sistēmas dati, 2021.gads

Par kartogrāfisko pamatni izmantota Ortofotokarte mērogā 1:10 000
© Latvijas Ģeotelpiskās informācijas aģentūra

Apzīmējumi

Smilts-grants un smilts atradnes "Briežuciems":

-  A kategorijas krājumu aprēķina laukuma robeža (1978.gada ģeoloģiskā izpēte)
-  N kategorijas krājumu aprēķina laukuma robeža (1974.-1975.gada ģeoloģiskā izpēte)
-  Noteiktais derīgo izrakteņu ieguves limita laukums (31.87 tūkst.m²;
A kategorija - 1.87 tūkst.m², N kategorija - 30.00 tūkst. m²)
- ¹ Limita laukuma robežpunkts un tā numurs
-  Nekustamā īpašuma "Ievulīči" (kadastra Nr.3852 002 0071) zemes vienības ar kadastra apzīmējumu 3852 002 0071 robeža

Pielikums Nr.2 bieži sastopamo derīgo izrakteņu
ieguves atļaujai Nr.2
Atradnes plāns ar robežpunktiem
un robežpunktu koordinātām 2.lapa

Derīgo izrakteņu ieguves limita laukuma robežpunktu koordinātas LKS-92 sistēmā

Robežpunkta Nr.	X	Y
1	325446.708	717856.666
2	325392.527	717848.948
3	325392.558	717848.926
4	325402.109	717841.965
5	325407.152	717838.856
6	325409.624	717837.332
7	325410.158	717784.900
8	325410.244	717776.489
9	325394.753	717756.376
10	325381.320	717738.936
11	325363.385	717715.652
12	325359.368	717710.436
13	325354.841	717704.117
14	325334.297	717675.436
15	325383.366	717614.445
16	325384.941	717615.268
17	325519.078	717710.218
18	325550.816	717734.901
19	325567.170	717764.645
20	325546.974	717809.060
21	325508.325	717881.035