

## Derīgo izrakteņu ieguves limits

***Smilts-grants un smilts atradne "Briežuciems"***

(derīgo izrakteņu atradnes nosaukums)

***Balvu novads, Briežuciema pagasts***

(atradnes administratīvā piederība un adrese (ja iespējams))

***Sabiedrība ar ierobežotu atbildību "LIEPAS Z", reģ. Nr.43401000142***

(zemes dzīļu izmantotājs)

***no 2021. gada 2. jūnija līdz 2046. gada 1. jūnijam***

(termiņš, uz kādu piešķirts ieguves limits)

Derīgo izrakteņu veids	Mērvienība	Ieguves limita apjoms <sup>1</sup>	Krājumu kategorija
<i>Smilts-grants</i>	<i>tūkst.m<sup>3</sup></i>	<i>9.16</i>	<i>A</i>
<i>Smilts</i>	<i>tūkst.m<sup>3</sup></i>	<i>7.67</i>	<i>A</i>
<i>Smilts-grants</i>	<i>tūkst.m<sup>3</sup></i>	<i>264.00</i>	<i>N</i>
<i>Smilts</i>	<i>tūkst.m<sup>3</sup></i>	<i>249.00</i>	<i>N</i>

<sup>1</sup> Derīgo izrakteņu ieguves limitā norādītais derīgo izrakteņu krājumu apjoms nav akceptēts ar LVĢMC Derīgo izrakteņu krājumu akceptēšanas komisijas lēmumu. Derīgo izrakteņu krājumu apjoms var tikt precizēts, veicot derīgo izrakteņu krājumu pārrēķinu normatīvajos aktos paredzētajā kārtībā. Derīgo izrakteņu krājumu apjoms var atšķirties no uzrādītā, izmantojot precīzāku krājumu pārrēķina metodi.

*Derīgo izrakteņu ieguves limita krājumu apjoma stāvoklis uz 1978. gada 1. janvāri.*

Pielikumā: Smilts-grants un smilts atradnes "Briežuciems" un derīgo izrakteņu ieguves limita laukuma izvietojuma plāns. Mērogs 1 : 5 000 – 2 lapas.

Valsts vides dienesta

Vides resursu pārvaldības departamenta direktora vietnieks,

Zemes dzīļu pārvaldības daļas vadītājs

***T.Petersons***

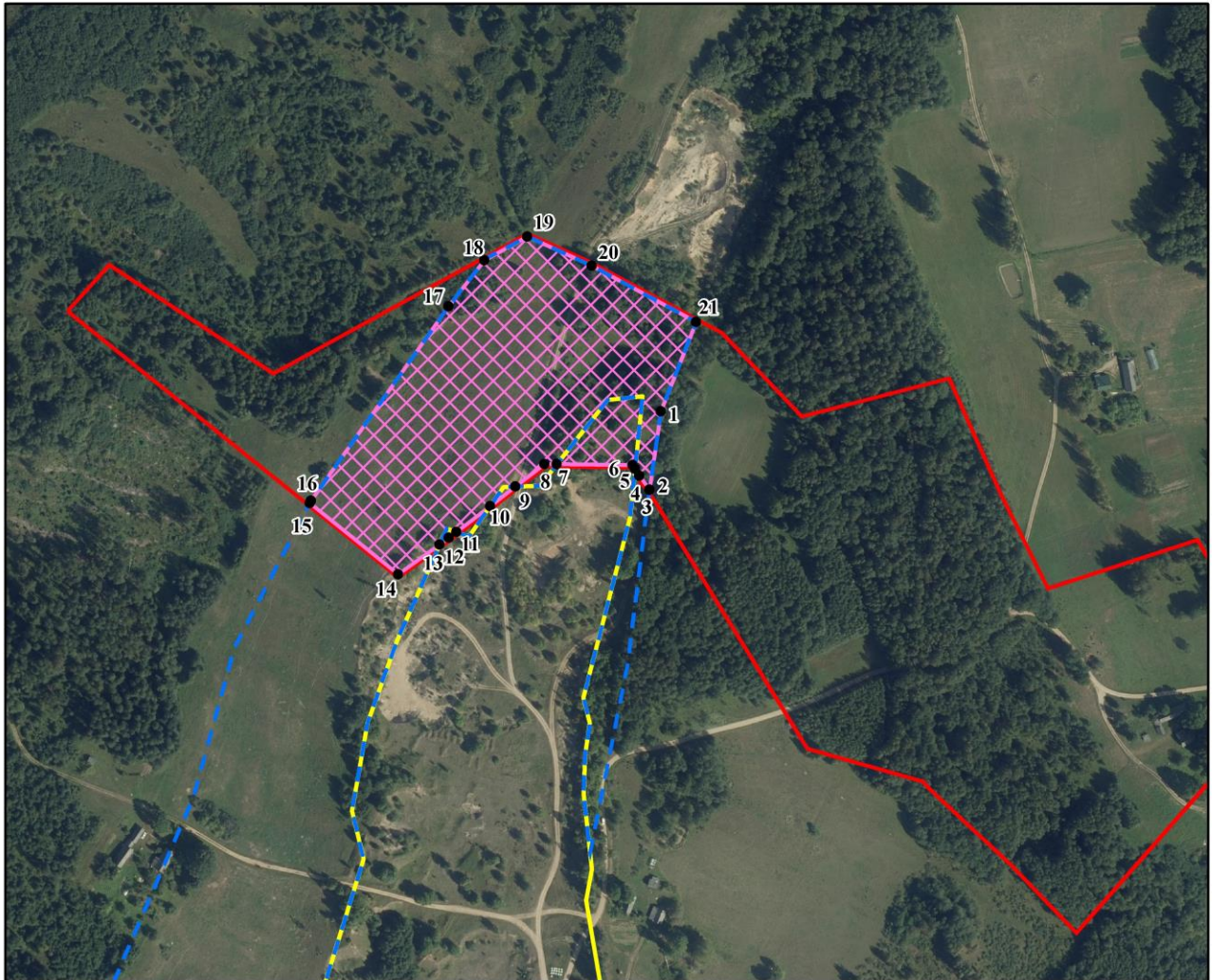
(paraksts un tā atšifrējums)

Z.v.

Dokumenta datums ir tās elektroniskās  
parakstīšanas datums

ŠIS DOKUMENTS IR PARAKSTĪTS AR DROŠU ELEKTRONISKO PARAKSTU UN  
SATUR LAIKA ZĪMOGU

## Smilts-grants un smilts atradnes "Briežuciems" un derīgo izrakteņu ieguves limita laukuma izvietojuma plāns







Izmantoti Nekustamā īpašuma valsts kadastra informācijas sistēmas dati, 2021.gads

Par kartogrāfisko pamatni izmantota Ortofotokarte mērogā 1:10 000  
© Latvijas Ģeotelpiskās informācijas aģentūra

### Apzīmējumi

Smilts-grants un smilts atradnes "Briežuciems":

-  A kategorijas krājumu aprēķina laukuma robeža (1978.gada ģeoloģiskā izpēte)
-  N kategorijas krājumu aprēķina laukuma robeža (1974.-1975.gada ģeoloģiskā izpēte)
-  Noteiktais derīgo izrakteņu ieguves limita laukums (31.87 tūkst.m<sup>2</sup>;  
A kategorija - 1.87 tūkst.m<sup>2</sup>, N kategorija - 30.00 tūkst. m<sup>2</sup>)
- <sup>1</sup> Limita laukuma robežpunkts un tā numurs
-  Nekustamā īpašuma "Ievulīči" (kadastra Nr.3852 002 0071) zemes vienības ar kadastra apzīmējumu 3852 002 0071 robeža

**Derīgo izrakteņu ieguves limita laukuma robežpunktu koordinātas LKS-92 sistēmā**

Robežpunkta Nr.	X	Y
1	325446.708	717856.666
2	325392.527	717848.948
3	325392.558	717848.926
4	325402.109	717841.965
5	325407.152	717838.856
6	325409.624	717837.332
7	325410.158	717784.900
8	325410.244	717776.489
9	325394.753	717756.376
10	325381.320	717738.936
11	325363.385	717715.652
12	325359.368	717710.436
13	325354.841	717704.117
14	325334.297	717675.436
15	325383.366	717614.445
16	325384.941	717615.268
17	325519.078	717710.218
18	325550.816	717734.901
19	325567.170	717764.645
20	325546.974	717809.060
21	325508.325	717881.035