

LR VZD LATGALES REĢIONĀLĀ NODAĻA

**BŪVES
TEHNISKĀS INVENTARIZĀCIJAS LIETA**

Numurs: 38010030498001-01

Lapu skaits: 11

BŪVES KADASTRA APZĪMĒJUMS

Nr. 38010030498001

Skola

(Būves nosaukums)

ADRESE: Balvu rajons
Balvi
Brīvības iela 47
Pasta indekss 4501

Tehniskās inventarizācijas darbu izpildītāji: Ēvalds Mass

Izpildes datums: 09/05/2003

Tehniskās inventarizācijas darbu pārbaudītājs: Ingrīda Salmāne

Pārbaudes datums: 09/05/2003

LR VZD reģionālās nodaļas vadītājs

*TEHNISKAJAS UN TOPOGRAFISKAJAS
DARBU BALVU SEKTORA VADĪTĀJA*

Ingrīda Salmāne

(Vārds, Uzvārds)

[Signature]

(paraksts)

Datums: 2003 . gada "13." maijā



INFORMĀCIJA PAR PASŪTĪJUMU

1. Tehniskās inventarizācijas lietas numurs: 38010030498001-01
2. Būves nosaukums: Skola
3. Būves kadastra apzīmējums: 38010030498001
4. Būves adrese: Balvu rajons, Balvi, Brīvības iela 47, Pasta indekss 4501
5. Pēdējās apsekošanas datums: 05/05/2003
6. Tehniskās inventarizācijas pasūtītāji: BALVU PAMATSKOLA
7. Pasūtījuma pieņemšanas datums: 17/04/2003
8. Tehniskās inventarizācijas darbu izpildītā Ēvalds Mass
9. Izpildes datums: 09/05/2003
10. Tehniskās inventarizācijas darbu pārbaudītājs Ingrīda Salmane
11. Pārbaudes datums: 09/05/2003
12. Iesniegtie dokumenti:
Valsts arhīva izziņa par ēku (būvi), ja ēkas (būves) celtas līdz 1940. gada 21.jūlijam
Nr. 1.1-7/45 03/06/1996 Latvijas Valsts Vēstures Arhīvs
13. Tehniskās inventarizācijas veids: Būves pilna atkārtotā tehniskā inventarizācija
14. Pasūtījuma izpildes termiņš (d.d.): 20
15. Pasūtījuma pieņēmējs: Silvija Timaškova

INFORMĀCIJA PAR BŪVI

1. Būves lietošanas veids: 1263 Skolas, universitātes un zinātniskās pētniecības ēkas
2. Būves kapitalitātes grupa: II grupa
3. Būves ārsienu materiāls: 01 Ķieģeļu mūris
4. Būves stāvu skaits:
 - 4.1. Virszemes: 2
 - 4.2. Pazemes: 1
5. Eksploatācijas uzsākšanas gads: 1908
6. Eksploatācijā pieņemšanas gads:
7. Būves konstruktīvā elementa apraksts:
 - 7.1. Būves pamati Dzelzsbetons/betons
 - 7.2. Būves ār sienas Ķieģeļu mūris
 - 7.3. Būves pārsegumi Koks
 - 7.4. Būves jumts Metāla loksnes
8. Būves fiziskais nolietojums (%): 50
9. Būves apbūves laukums (kv.m.): 1563.3
10. Būvtilpums (kub.m.): 16649
11. Būves kopējā platība (kv.m.): 3130.8
12. Būves lietderīgā platība (kv.m.): 3130.8
 - 12.1. Dzīvokļu platība (kv.m.): 0
 - 12.2. Nedzīvojamo telpu platība (kv.m.): 3130.8
13. Telpu grupu skaits būvē: 1
14. Dzīvokļu skaits būvē: 0
15. Labiekārtojums:
 15. 2. Vietējā centralizētā apkure
 15. 3. Vietējā krāsns apkure
 15. 4. Elektroapgāde
 15. 5. Aukstā ūdens apgāde
 15. 8. Kanalizācija
 15. 9. Tualetes telpa
 15. 10. Vannas (dušas) telpa
16. Patvaļīgās būvniecības pazīmes: - Nav

BŪVES EKSPLIKĀCIJA

Būves kopējā platība (kv.m.): 3130.8

Būves lietderīgā platība (kv.m.): 3130.8

Dzīvokļu kopējā platība (kv.m.): 0

Dzīvokļu platība (kv.m.): 0

Dzīvojamā platība (kv.m.): 0

Dzīvokļu palīgtelpu platība (kv.m.) 0

Dzīvokļu ārtelpu platība (kv.m.) 0

Nedzīvojamo telpu platība (kv.m.) 3130.8

Nedzīvojamo iekštelpu platība (kv.m.) 3036.3

Nedzīvojamo ārtelpu platība (kv.m.) 94.5

Būves koplietošanas palīgtelpu platība (kv.m.) 0

Koplietošanas iekštelpu platība (kv.m.) 0

Koplietošanas ārtelpu platība (kv.m.) 0

Telpu grupas numurs: 001

Telpu grupas adreses numurs:

Telpu grupas izmantošanas veids: 1263 Izglītības telpu grupa

Telpu grupas platību eksplikācija:

Nedzīvojamo telpu platība (kv.m.): 3130.8

Nedzīvojamo iekštelpu platība (kv.m.): 3036.3

Nedzīvojamo ārtelpu platība (kv.m.): 94.5

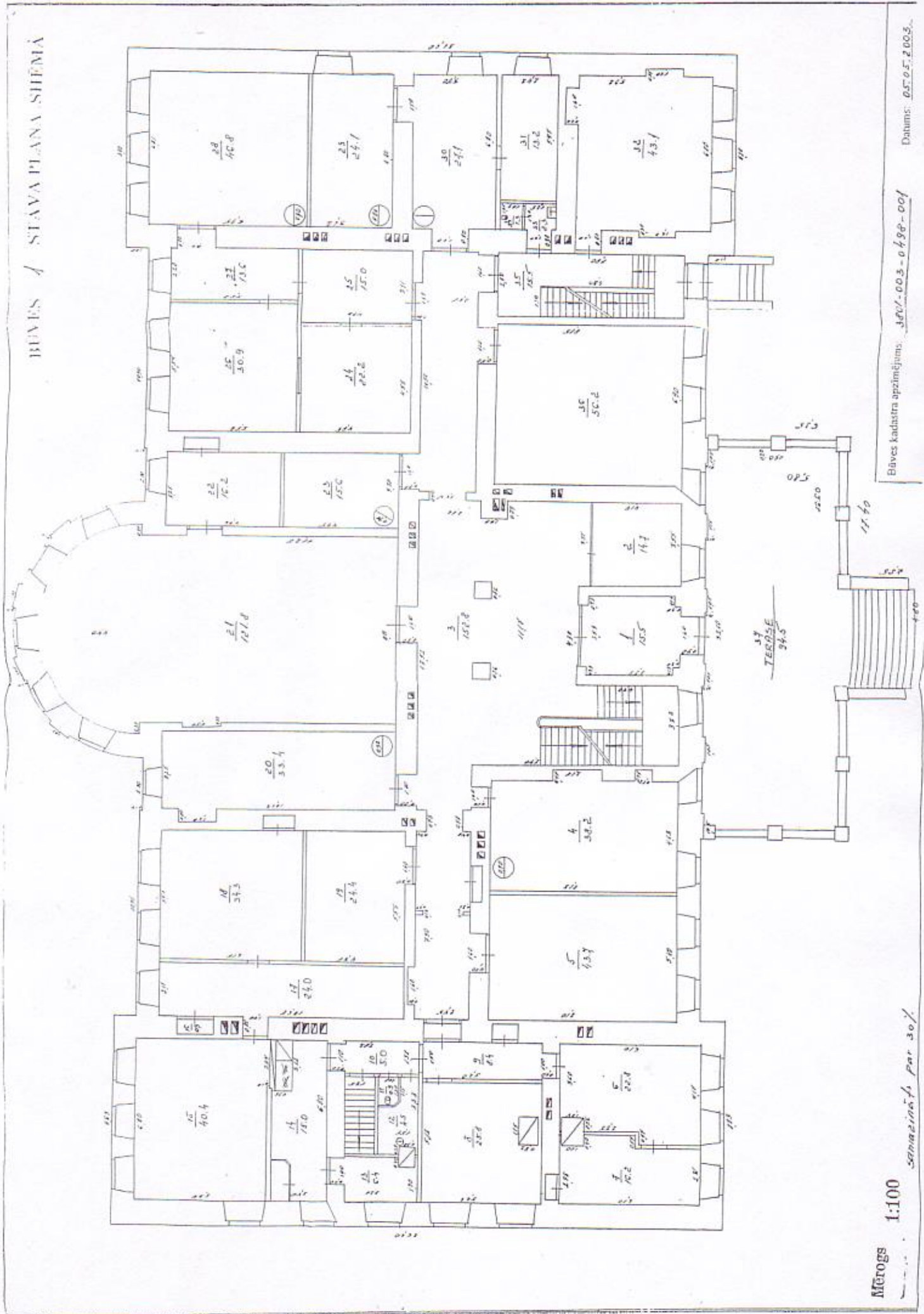
Telpu grupas telpu eksplikācija:

Stāvs	Telpas numurs	Telpas nosaukums	Telpas veids	Telpas platība (kv.m.)	Telpas augstums (m)	Patvaļīgās būvniecības pazīme
1	1	Vējtveris	Nedzīvojamā iekštelpa	15.5	4.2	
1	2	Klase	Nedzīvojamā iekštelpa	14.7	4.2	
1	3	Koridors	Nedzīvojamā iekštelpa	152.8	4.2	
1	4	Klase	Nedzīvojamā iekštelpa	38.2	4.2	
1	5	Klase	Nedzīvojamā iekštelpa	43.7	4.2	
1	6	Kabinets	Nedzīvojamā iekštelpa	22.8	4.2	
1	7	Kabinets	Nedzīvojamā iekštelpa	16.2	4.2	
1	8	Skolotāju istaba	Nedzīvojamā iekštelpa	25.8	4.2	
1	9	Koridors	Nedzīvojamā iekštelpa	8.4	4.2	
1	10	Koridors	Nedzīvojamā iekštelpa	5	4.2	
1	11	Tualete	Nedzīvojamā iekštelpa	0.9	4.2	
1	12	Palīgtelpa	Nedzīvojamā iekštelpa	4.5	4.2	
1	13	Noliktava	Nedzīvojamā iekštelpa	6.4	4.2	

1	14	Kabinets	Nedzīvojamā iekštelpa	15	4.2	
1	15	Klase	Nedzīvojamā iekštelpa	40.4	4.2	
1	16	Sienas skapis	Nedzīvojamā iekštelpa	.9	4.2	
1	17	Koridors	Nedzīvojamā iekštelpa	24	4.2	
1	18	Klase	Nedzīvojamā iekštelpa	34.3	4.2	
1	19	Klase	Nedzīvojamā iekštelpa	24.4	4.2	
1	20	Klase	Nedzīvojamā iekštelpa	33.4	4.2	
1	21	Sporta zāle	Nedzīvojamā iekštelpa	121.8	4.2	
1	22	Noliktava	Nedzīvojamā iekštelpa	16.2	4.2	
1	23	Ģērbtuve	Nedzīvojamā iekštelpa	15.6	4.2	
1	24	Ģērbtuve	Nedzīvojamā iekštelpa	22.2	4.2	
1	25	Koridors	Nedzīvojamā iekštelpa	15	4.2	
1	26	Klase	Nedzīvojamā iekštelpa	30.9	4.2	
1	27	Koridors	Nedzīvojamā iekštelpa	13.6	4.2	
1	28	Klase	Nedzīvojamā iekštelpa	46.8	4.2	
1	29	Bibliotēka	Nedzīvojamā iekštelpa	24.1	4.2	
1	30	Lasītava	Nedzīvojamā iekštelpa	27.1	4.2	
1	31	Medicīnas kabinets	Nedzīvojamā iekštelpa	13.2	4.2	
1	32	Klase	Nedzīvojamā iekštelpa	43.1	4.2	
1	33	Priekštelpa	Nedzīvojamā iekštelpa	2.3	4.2	
1	34	Tualete	Nedzīvojamā iekštelpa	1.3	4.2	
1	35	Kāpņu telpa	Nedzīvojamā iekštelpa	15.5	4.2	
1	36	Klase	Nedzīvojamā iekštelpa	56.2	4.2	
1	37	Terase	Nedzīvojamā ārtelpa	94.5	0	
2	38	Koridors	Nedzīvojamā iekštelpa	153	4	
2	39	Klase	Nedzīvojamā iekštelpa	41.2	4	
2	40	Klase	Nedzīvojamā iekštelpa	44.5	4	
2	41	Klase	Nedzīvojamā iekštelpa	48.7	4	
2	42	klase	Nedzīvojamā iekštelpa	44.8	4	
2	43	Kabinets	Nedzīvojamā iekštelpa	13.1	4	
2	44	Klase	Nedzīvojamā iekštelpa	48.3	4	
2	45	Skatuve	Nedzīvojamā iekštelpa	90.7	3	
2	46	Zāle	Nedzīvojamā iekštelpa	203.2	4	
2	47	Klase	Nedzīvojamā iekštelpa	88.2	4	
2	48	Klase	Nedzīvojamā iekštelpa	35.6	4	
2	49	Klase	Nedzīvojamā iekštelpa	27.7	4	
2	50	Klase	Nedzīvojamā iekštelpa	22.7	4	
2	51	Klase	Nedzīvojamā iekštelpa	59.6	4	
2	52	Klase	Nedzīvojamā iekštelpa	30.6	4	
2	53	Koridors	Nedzīvojamā iekštelpa	7.3	4	
2	54	Pieliekamais	Nedzīvojamā iekštelpa	1.2	4	
2	55	Kāpņu telpa	Nedzīvojamā iekštelpa	23.3	4	
2	56	Klase	Nedzīvojamā iekštelpa	58.9	4	
2	57	Klase	Nedzīvojamā iekštelpa	62.5	4	
-1	58	Koridors	Nedzīvojamā iekštelpa	106.6	2.5	
-1	59	Sienas skapis	Nedzīvojamā iekštelpa	.9	2.6	

-1	60	Pieliekamais	Nedzīvojamā iekštelpa	2.8	1.65	
-1	61	Elrkro telpa	Nedzīvojamā iekštelpa	19	2.7	
-1	62	Sporta zāle	Nedzīvojamā iekštelpa	60.6	2.7	
-1	63	Ēdamzāle	Nedzīvojamā iekštelpa	80.1	2.7	
-1	64	Kāpņu telpa	Nedzīvojamā iekštelpa	14.8	2.7	
-1	65	Pieliekamais	Nedzīvojamā iekštelpa	1.3	1.65	
1	66	Priekštelpa	Nedzīvojamā iekštelpa	6.5	3.08	
-1	67	Trauku mazgātuve	Nedzīvojamā iekštelpa	18.7	2.7	
-1	68	Noliktava	Nedzīvojamā iekštelpa	20.8	2.7	
-1	69	Noliktava	Nedzīvojamā iekštelpa	7.7	2.7	
-1	70	Virtuve	Nedzīvojamā iekštelpa	41.4	2.7	
-1	71	Ēdamzāle	Nedzīvojamā iekštelpa	33.7	2.7	
-1	72	Ēdamzāle	Nedzīvojamā iekštelpa	32.4	2.7	
-1	73	Ģērbtuve	Nedzīvojamā iekštelpa	85.2	2.7	
-1	74	Noliktava	Nedzīvojamā iekštelpa	25.6	2.7	
-1	75	Tualete	Nedzīvojamā iekštelpa	20.7	2.7	
-1	76	Priekštelpa	Nedzīvojamā iekštelpa	11.1	2.7	
-1	77	Noliktava	Nedzīvojamā iekštelpa	6.7	2.7	
-1	78	Koridors	Nedzīvojamā iekštelpa	6.3	2.7	
-1	79	Darbmācības kabinets	Nedzīvojamā iekštelpa	54.5	2.7	
-1	80	Darbnīca	Nedzīvojamā iekštelpa	25.2	2.7	
-1	81	Noliktava	Nedzīvojamā iekštelpa	14.2	2.7	
-1	82	Tualete	Nedzīvojamā iekštelpa	14	2.7	
-1	83	Priekštelpa	Nedzīvojamā iekštelpa	6.8	2.7	
-1	84	Kabinets	Nedzīvojamā iekštelpa	14.5	2.5	
-1	85	Virtuve	Nedzīvojamā iekštelpa	14.8	2.7	
-1	86	Kabinets	Nedzīvojamā iekštelpa	36.5	2.7	
-1	87	Noliktava	Nedzīvojamā iekštelpa	12.4	2.7	
-1	88	Priekštelpa	Nedzīvojamā iekštelpa	3.6	2.7	
-1	89	Katlu telpa	Nedzīvojamā iekštelpa	42.6	3.5	
-1	90	Dušas telpa	Nedzīvojamā iekštelpa	1.6	2.5	
-1	91	Noliktava	Nedzīvojamā iekštelpa	26.6	2.7	
-1	92	Noliktava	Nedzīvojamā iekštelpa	23	2.7	
-1	93	Pagrabs	Nedzīvojamā iekštelpa	14.6	2.9	
-1	94	Koridors	Nedzīvojamā iekštelpa	6.9	2.9	
-1	95	Pagrabs	Nedzīvojamā iekštelpa	24.3	2.9	

BEĻES / STĀVA PLĀNA SHĒMĀ



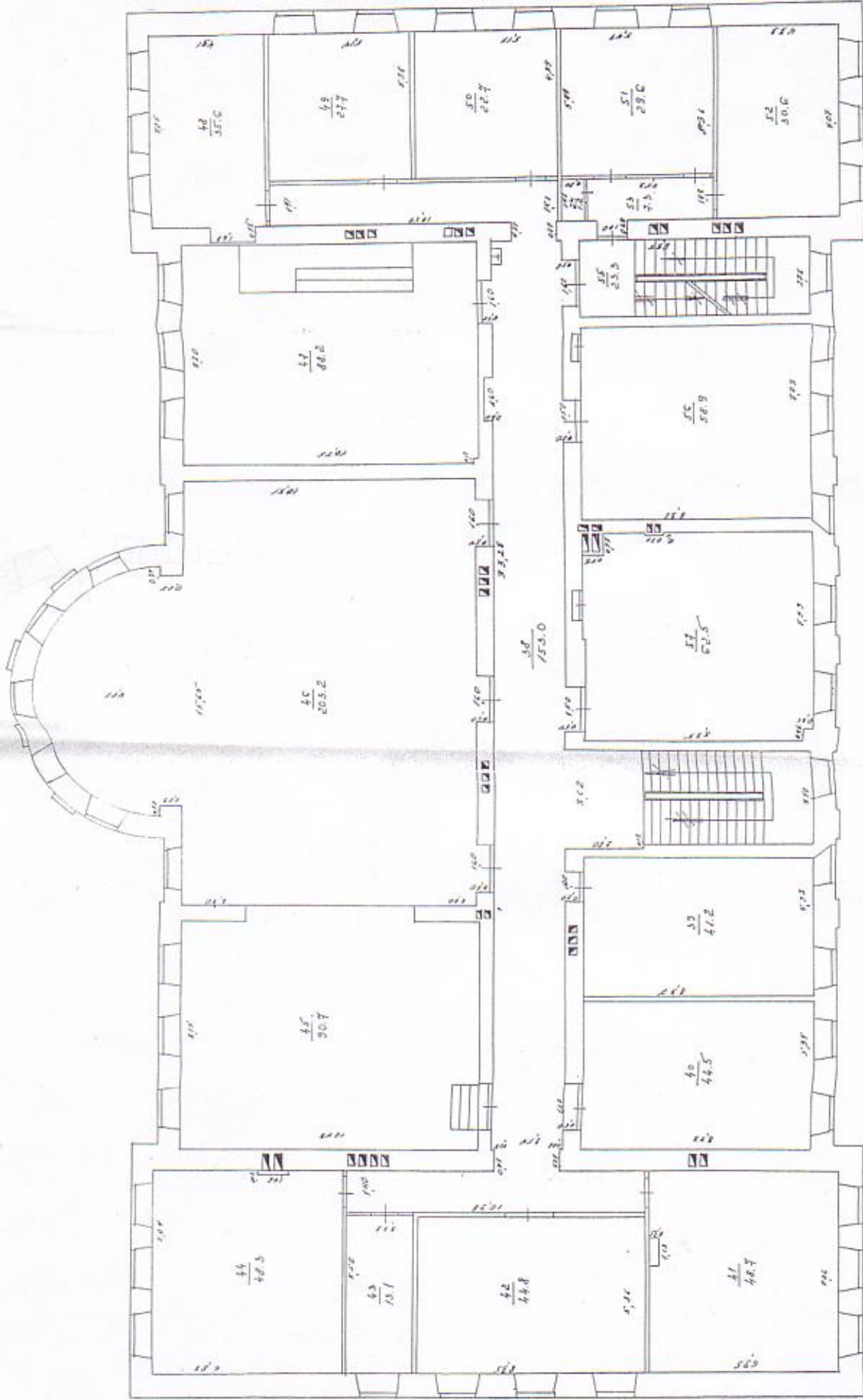
Mērogs 1:100

senācinātā par 30%

Blāves kadastra apzīmējums: 3801.003-0498-001

Datums: 05.05.2003.

BŪVIS 2 STĀVA PLĀNA SHĒMĀ



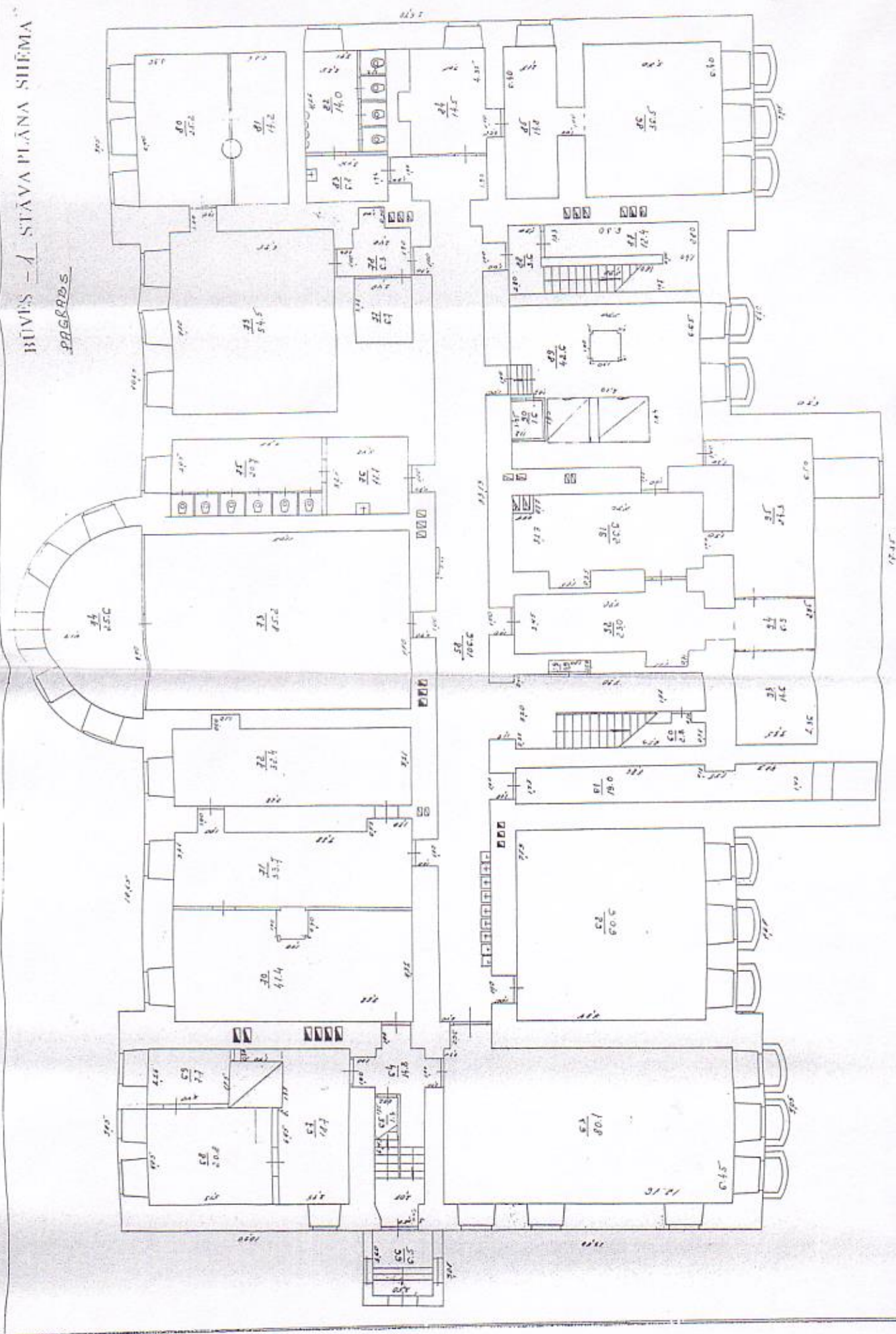
MĒROGS 1:100

sanācinātā par 30%

Būvies kadastra apzīmējums: 5401-003-0492-001

Datums: 05.05.2003.

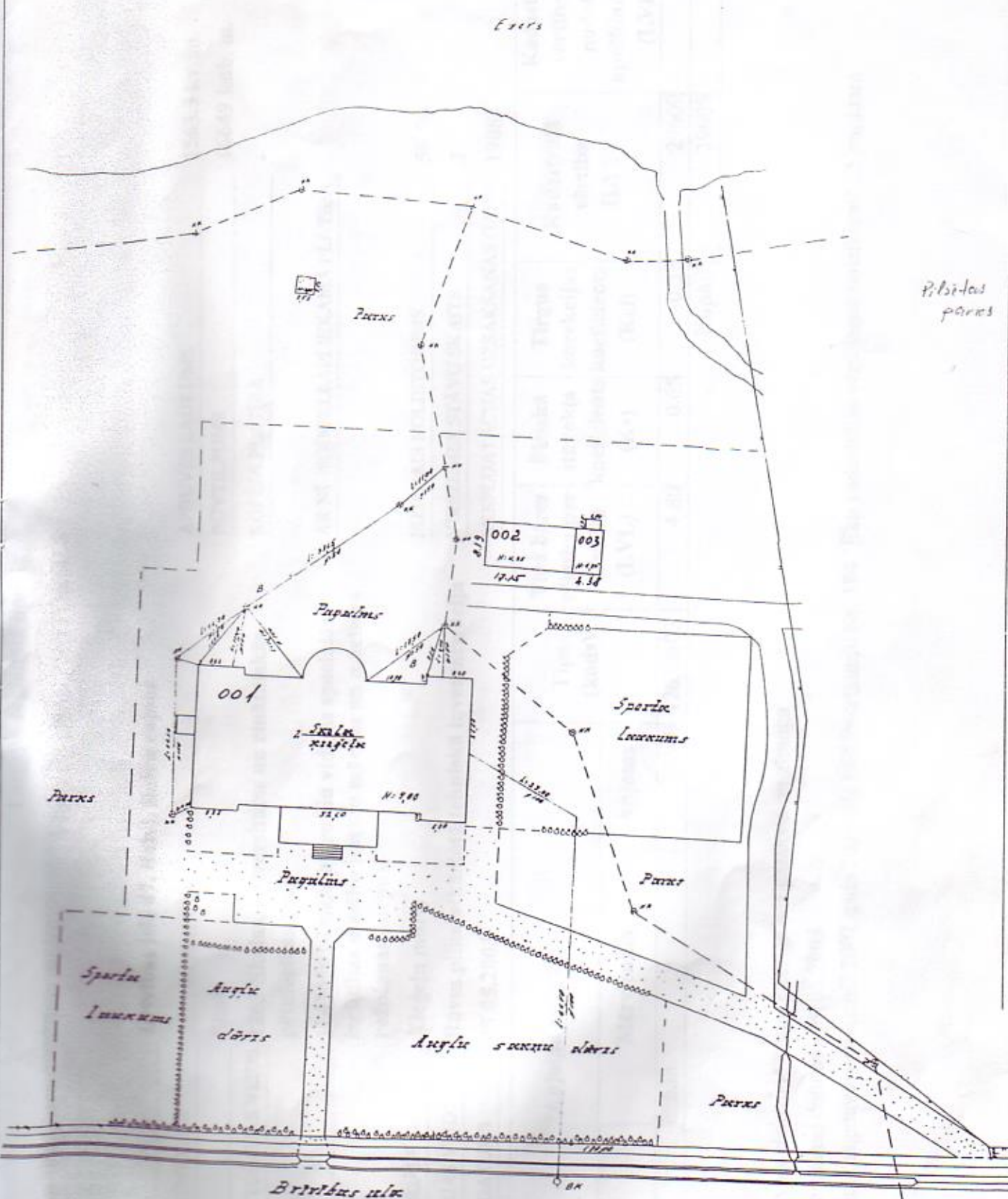
BŪVES - 1 STĀVA PLĀNA SHĒMA
 PABĒRIS



Būves kadastra apzīmējums: 3801-003-0488-001
 Datums: 05.05.2003.

MĒROGS 1:100
 darbinājs par. 207

BŪVES NOVIETNES SHĒMA



MĒROGS 1:1000

Būves kadastra apzīmējums: 3801-003-0492-001

Datums: 05-05-2003.

VĒRTĒŠANAS PROTOKOLS

ADRESE Brīvības iela 47, Balvi, Balvu rajons

KADASTRA APZĪMĒJUMS 38010030498001 APBŪVES LAUKUMS 1563.3 kv. m.

NOSAUKUMS Skola BŪVTILPUMS 16649 kub. m.

GALVENAIS LIETOŠANAS VEIDS 1263-Skolas, universitātes un zinātniskās
pētniecības ēkas

TIPS 12630503-Dažādu profilu vidējās speciālās
izglītības mācību iestāžu mācību un mācību -
ražošanas korpusi

ĀRSIENU MATERIĀLS Kieģeļu mūris FIZISKAIS NOLIETOJUMS 50 %

INVENTARIZĀCIJAS VEIDS Būves pilna atkārtotā tehniskā inventarizācija VIRSZEMES STĀVU SKAITS 2

APSEKOŠANAS DATUMS 05.05.2003 EKSPLUATĀCIJAS UZSĀKŠANAS GADS 1908

Veids	Apjoma radītājs		Tips (kods)	Tipa bāzes vērtība par vienību (LVL)	Fiziskā stāvokļa koeficients (Ks)	Tirgus korekcijas koeficients (Kcl)	Kadastrālā vērtība (LVL)	Kadastrālā vērtība NĪ nodokļa aprēķināšanai (LVL)
	Mērvienība	Apjoms						
Būvtilpums	kub.m.	16649	12630503	4.80	0.65	0.57	29609	-
Kopā:							29609	0

Protokols sagatavots elektroniski un ir derīgs bez paraksta un zīmoga

Protokola sagatavošanas datums - **09.05.2003**

Piezīme: Protokols sagatavots atbilstoši 2001.gada 30.aprīļa MK noteikumu Nr. 184 "Ēku kadastrālās vērtēšanas noteikumi" 35.punktam