

LR VZD LATGALES REĢIONĀLĀ NODAĻA

BŪVES
TEHNISKĀS INVENTARIZĀCIJAS LIETA

Numurs: 38010010371002-01

Lapu skaits: 9

BŪVES KADASTRA APZĪMĒJUMS

38010010371002

Amatniecības vidusskolas darbnīcu korpuss (10000)

(Būves nosaukums)

ADRESE: Balvu rajons
Balvi
Vidzemes iela 26
Pasta indekss 4501

Tehniskās inventarizācijas darbu izpildītāji: Ēvalds Mass

Izpildes datums: 16/10/2002

Tehniskās inventarizācijas darbu pārbaudītājs: Ingrīda Salmane

Pārbaudes datums: 16/10/2002

LR VZD reģionālās nodaļas vadītājs

AMATNIECĪBAS UN TOPOGRĀFIJAS DAĻAS VADĪTĀJA

INGRĪDA SALMANE

(Vārds, Uzvārds)

[Paraksts]

(paraksts)

Datums: 2002 . gada "16." oktobī



INFORMĀCIJA PAR PASŪTĪJUMU

1. Tehniskās inventarizācijas lietas numurs: 38010010371002-01
2. Būves nosaukums: Amatniecības vidusskolas darbnīcu korpuss
3. Būves kadastra apzīmējums: 38010010371002
4. Būves adrese: Balvu rajons, Balvi, Vidzemes iela 26, Pasta indekss 4501
5. Pēdējās apsekošanas datums: 15/10/2002
6. Tehniskās inventarizācijas pasūtītāji: Balvu Amatniecības vidusskola
7. Pasūtījuma pieņemšanas datums: 11/10/2002
8. Tehniskās inventarizācijas darbu izpildītā Ēvalds Mass
9. Izpildes datums: 16/10/2002
10. Tehniskās inventarizācijas darbu pārbaudītājs Ingrīda Salmane
11. Pārbaudes datums: 16/10/2002
12. Iesniegtie dokumenti:
13. Tehniskās inventarizācijas veids: Būves pilna atkārtotā tehniskā inventarizācija
14. Pasūtījuma izpildes termiņš (d.d.): 10
15. Pasūtījuma pieņēmējs: Silvija Timaškova

INFORMĀCIJA PAR BŪVI

- 1. Būves lietošanas veids: 1263 Skolas, universitātes un zinātniskās pētniecības ēkas
- 2. Būves kapitalitātes grupa: II grupa
- 3. Būves ārsienu materiāls: 01 Ķieģeļu mūris
- 4. Būves stāvu skaits:
 - 4.1. Virszemes: 2
 - 4.2. Pazemes: 0
- 5. Eksploatācijas uzsākšanas gads: 2002
- 6. Eksploatācijā pieņemšanas gads:
- 7. Būves konstruktīvā elementa apraksts:
 - 7.1. Būves pamati Dzelzsbetons/betons
 - 7.2. Būves ār sienas Ķieģeļu mūris
 - 7.3. Būves pārsegumi Dzelzsbetons/betons
 - 7.4. Būves jumts Metāla loksnes
- 8. Būves fiziskais nolietojums (%): 5
- 9. Būves apbūves laukums (kv.m.): 812.2
- 10. Būvtilpums (kub.m.): 5201
- 11. Būves kopējā platība (kv.m.): 1326
- 12. Būves lietderīgā platība (kv.m.): 1326
 - 12.1. Dzīvokļu platība (kv.m.): 0
 - 12.2. Nedzīvojamo telpu platība (kv.m.): 1326
- 13. Telpu grupu skaits būvē: 1
- 14. Dzīvokļu skaits būvē: 0
- 15. Labiekārtojums:
 - 15. 2. Vietējā centralizētā apkure
 - 15. 4. Elektroapgāde
 - 15. 5. Aukstā ūdens apgāde
 - 15. 8. Kanalizācija
 - 15. 9. Tualetes telpa
- 16. Patvaļīgās būvniecības pazīmes: - Nav

BŪVES EKSPLIKĀCIJA

Būves kopējā platība (kv.m.) 1326

Būves lietderīgā platība (kv.m.): 1326

Dzīvokļu kopējā platība (kv.m.): 0

Dzīvokļu platība (kv.m.): 0

Dzīvojamā platība (kv.m.): 0

Dzīvokļu palīgtelpu platība (kv.m.) 0

Dzīvokļu ārtelpu platība (kv.m.) 0

Nedzīvojamo telpu platība (kv.m.) 1326

Nedzīvojamo iekštelpu platība (kv.m.) 1319.9

Nedzīvojamo ārtelpu platība (kv.m.) 6.1

Būves koplietošanas palīgtelpu platība (kv.m.) 0

Koplietošanas iekštelpu platība (kv.m.) 0

Koplietošanas ārtelpu platība (kv.m.) 0

Telpu grupas numurs: 001

Telpu grupas adreses numurs:

Telpu grupas izmantošanas veids: 1263 Izglītības telpu grupa

Telpu grupas platību eksplikācija:

Nedzīvojamo telpu platība (kv.m.): 1326

Nedzīvojamo iekštelpu platība (kv.m.): 1319.9

Nedzīvojamo ārtelpu platība (kv.m.): 6.1

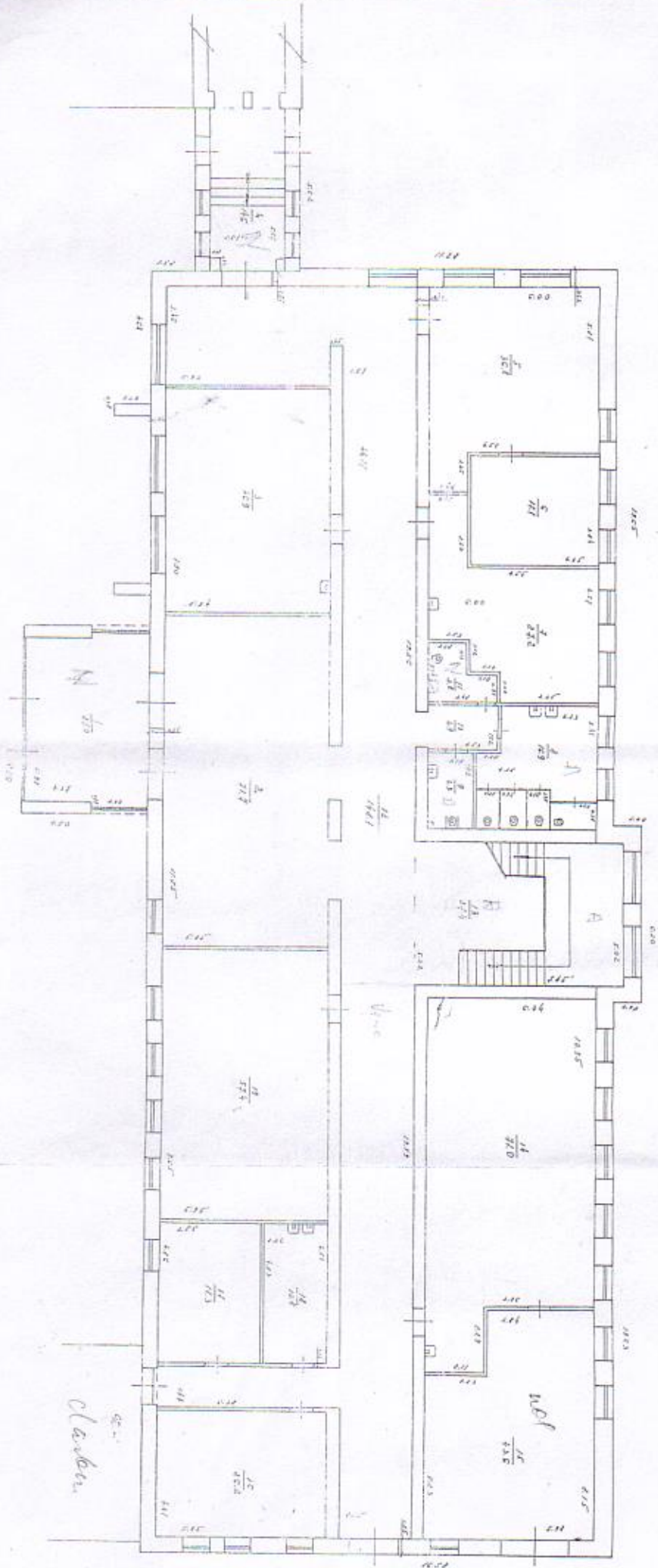
Telpu grupas telpu eksplikācija:

Stāvs	Telpas numurs	Telpas nosaukums	Telpas veids	Telpas platība (kv.m.)	Telpas augstums (m)	Patvaļīgās būvniecības pazīme
1	1	Vējtveris	Nedzīvojamā iekštelpa	27	3	S
1	2	Vestibils	Nedzīvojamā iekštelpa	71.7	3	S
1	3	Klase	Nedzīvojamā iekštelpa	46.9	3	
1	4	Koridors	Nedzīvojamā iekštelpa	14.6	3	S
1	5	Bibliotēka	Nedzīvojamā iekštelpa	36.8	3	C
1	6	Bibliotēka	Nedzīvojamā iekštelpa	17.1	3	C
1	7	Kabinets	Nedzīvojamā iekštelpa	27.2	2.95	
1	8	Tualete	Nedzīvojamā iekštelpa	16.9	2.9	S
1	9	Tualete	Nedzīvojamā iekštelpa	4.3	3	S
1	10	Koridors	Nedzīvojamā iekštelpa	4.7	3	S
1	11	Tualete	Nedzīvojamā iekštelpa	3.8	2.9	C
1	12	Koridors	Nedzīvojamā iekštelpa	148.1	3	S
1	13	Kāpņu telpa	Nedzīvojamā iekštelpa	37.4	3	S

5

1	14	Darbnīca	Nedzīvojamā iekštelpa	71	3	c
1	15	Noliktava	Nedzīvojamā iekštelpa	43.6	3.02	s
1	16	Lakotava	Nedzīvojamā iekštelpa	26.2	3	c
1	17	Kabinets	Nedzīvojamā iekštelpa	17.3	3	b
1	18	Garderobe	Nedzīvojamā iekštelpa	10.8	3	s
1	19	Klase	Nedzīvojamā iekštelpa	57.4	3	
2	20	Koridors	Nedzīvojamā iekštelpa	14.7	2.8	s
2	21	Klase	Nedzīvojamā iekštelpa	36.1	3	
2	22	Klase	Nedzīvojamā iekštelpa	47.8	3	
2	23	Laboratorija	Nedzīvojamā iekštelpa	14.4	3	c
2	24	Tualete	Nedzīvojamā iekštelpa	13.5	3	s
2	25	Koridors	Nedzīvojamā iekštelpa	150.6	3	s
2	26	Kāpņu telpa	Nedzīvojamā iekštelpa	23.3	3	s
2	27	Klase	Nedzīvojamā iekštelpa	41.6	3	
2	28	Klase	Nedzīvojamā iekštelpa	50.3	3	
2	29	Laboratorija	Nedzīvojamā iekštelpa	20.7	3	c
2	30	Klase	Nedzīvojamā iekštelpa	40.3	3	
2	31	Klase	Nedzīvojamā iekštelpa	40.2	3	
2	32	Klase	Nedzīvojamā iekštelpa	41.4	3	
2	33	Klase	Nedzīvojamā iekštelpa	39.2	3	
2	34	Kabinets	Nedzīvojamā iekštelpa	18.4	3	c
2	35	Kabinets	Nedzīvojamā iekštelpa	10.9	3	c
2	36	Kabinets	Nedzīvojamā iekštelpa	33.7	3	c
2	37	Lodžija	Nedzīvojamā ārtelpa	6.1	3	c

BŪVES 1 STĀVA PLĀNA SHĒMA



1:100
 15.10.2002
 claudia

Albany

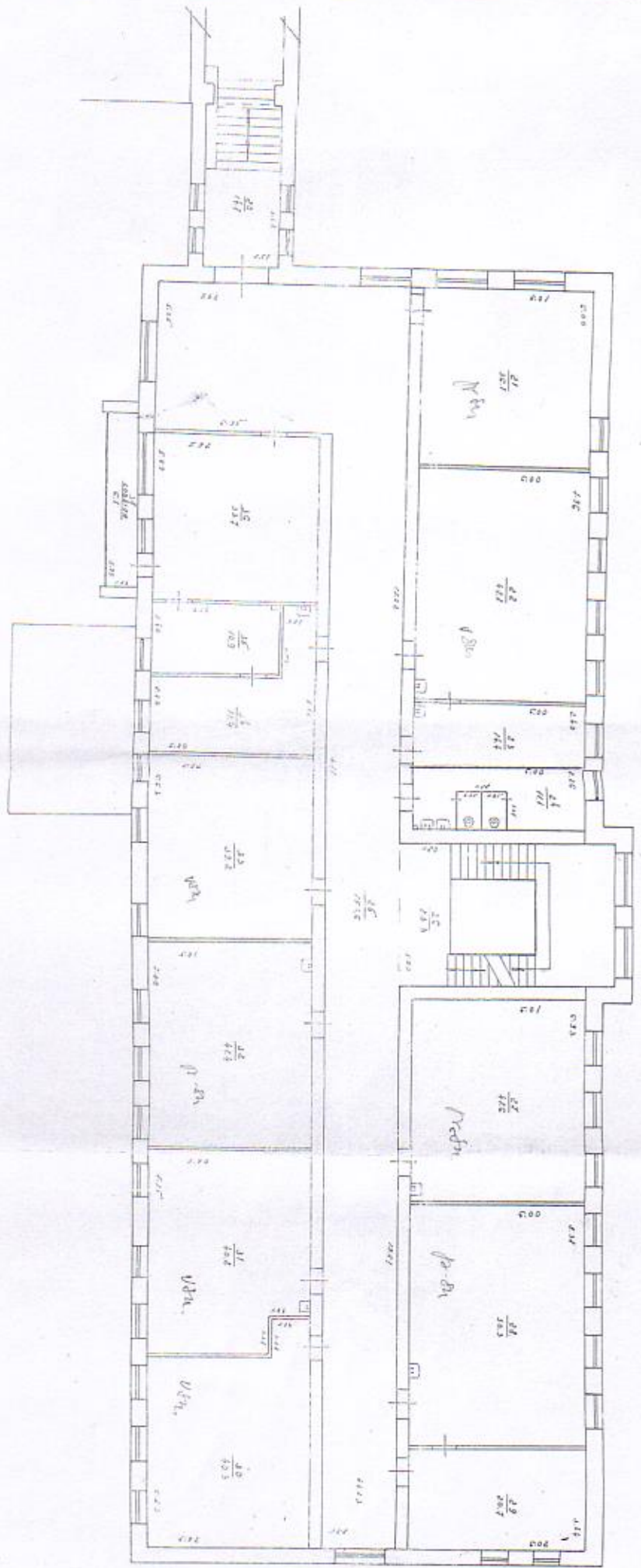
1:100

skatējumā par 10%

izstrādātājam: svinīguma: 3801-001-0327-032

datums: 15.10.2002

BUVES 2 STAVAPLANA SHEMA



Метры

1:100

Составитель: [unreadable]

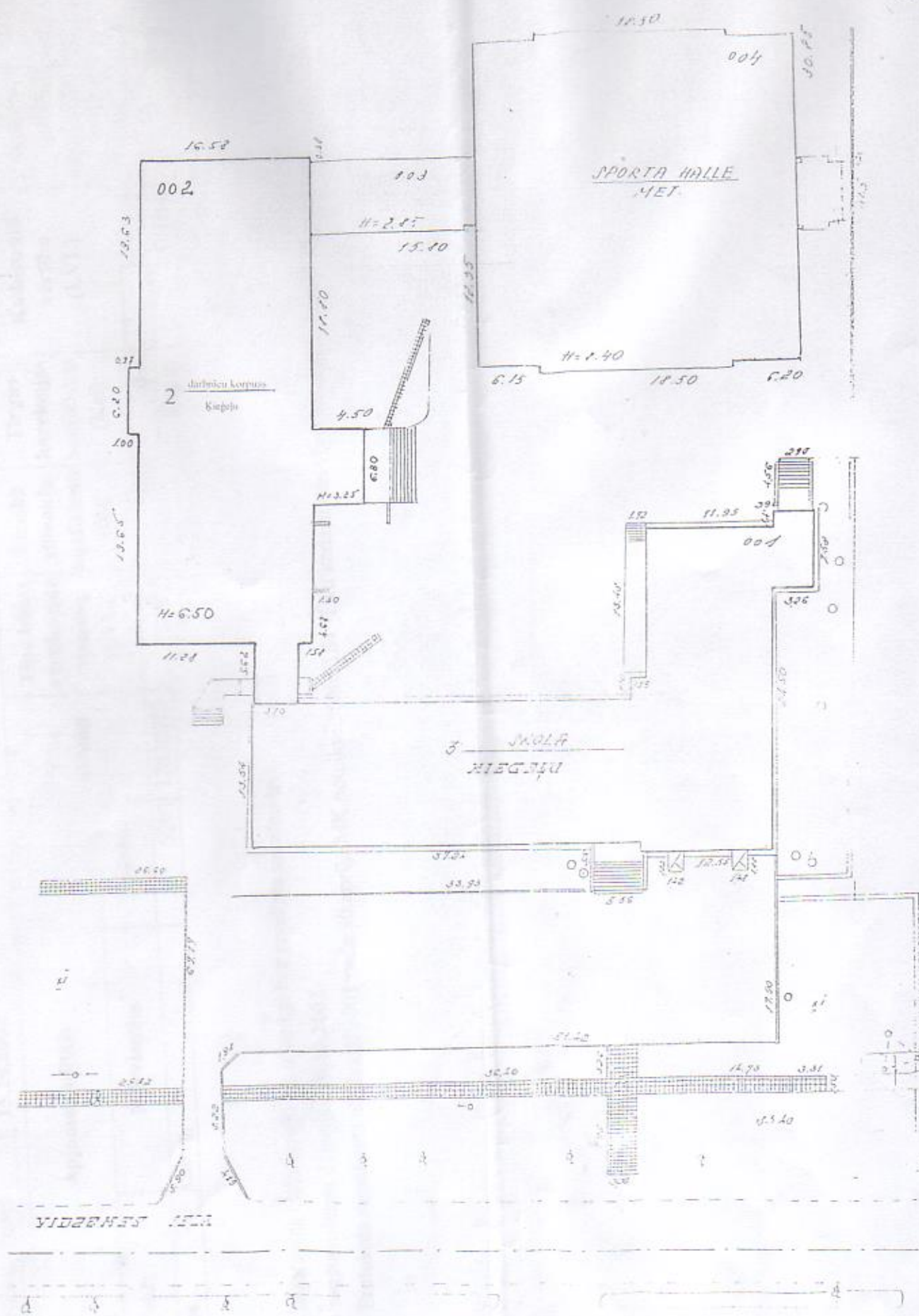
Проект: [unreadable]

Институт: [unreadable]

№ 01-03/1-02

Датум: [unreadable]

№ 10.2002



LR Valsts zemes dienests
Latgales reģionālā nodaļa
VĒRTĒŠANAS PROTOKOLS

ADRESE Vidzemes iela 26, Balvi, Balvu rajons

KADASTRA APZĪMĒJUMS 38010010371002 812.2 kv. m.

NOSAUKUMS Amatniecības vidusskolas darbnīcu korpus 5201 kub. m.

GALVENAIS LIETOŠANAS VEIDS 1263-Skolas, universitātes un zinātniskās
pētniecības ēkas

TIPS 12630503-Dažādu profilu vidējās speciālās
izglītības mācību iestāžu mācību un mācību -
ražošanas korpusi

ĀRSIENU MATERIĀLS Ķieģeļu mūrīšs 5 %

INVENTARIZĀCIJAS VEIDS Būves pilna atkārtotā tehniskā inventarizācija 2

APSEKOŠANAS DATUMS 15.10.2002 EKSPLUATĀCIJAS UZSĀKŠANAS GADS 2002

APBŪVES LAUKUMS 812.2 kv. m.

BŪVTILPUMS 5201 kub. m.

KOPĒJA PLATĪBA

AR NĪ NODOKLI APLIEKAMĀ PLATĪBA -

FIZISKAIS NOLIETOJUMS 5 %

VIRSZEMES STĀVU SKAITS 2

EKSPLUATĀCIJAS UZSĀKŠANAS GADS 2002

Veids	Apjoma radītājs		Tipa bāzes vērtība par vienību (LVL)	Fiziskā stāvokļa koeficients (Ks)	Tirgus korekcijas koeficients (Kcl)	Kadastrālā vērtība (LVL)	Kadastrālā vērtība NĪ nodokļa aprēķināšanai (LVL)
	Mērvienība	Apjoms					
Būvtilpums	kub.m.	5201	12630503	4.80	0.95	0.57	-
Kopā:						13518.00	0.00

Protokols sagatavots elektroniski un ir derīgs bez paraksta un zīmoga

Protokola sagatavošanas datums - 16.10.2002

Piezīme: Protokols sagatavots atbilstoši 2001.gada 30.aprīļa MK noteikumu Nr. 184 "Ēku kadastrālās vērtēšanas noteikumi" 35.punktam